

Bestaande en (voorlopig) te handhaven bomen:

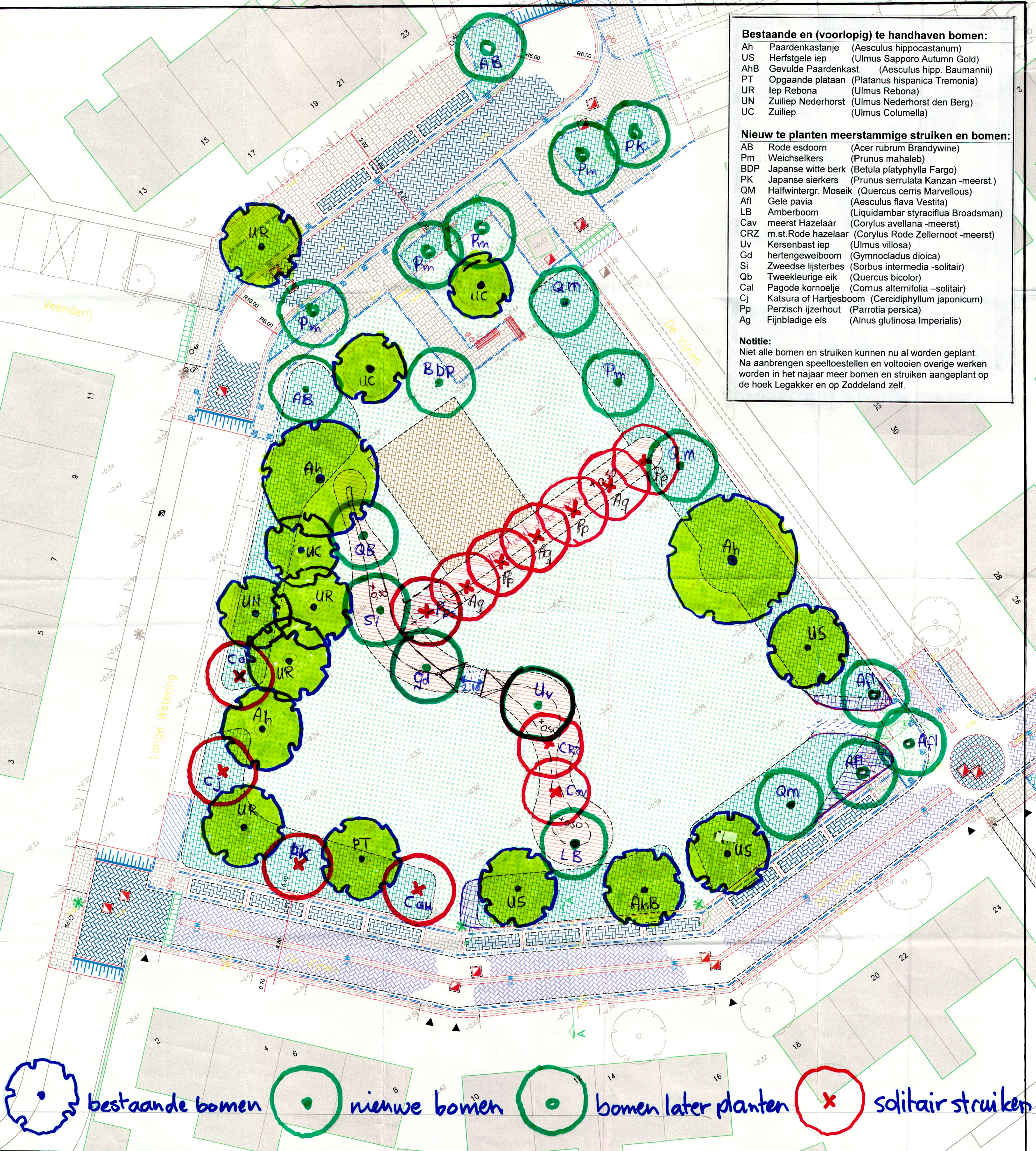
Ah	Paardenkastanje	(Aesculus hippocastanum)
US	Herfstgele iep	(Ulmus Sapporo Autumn Gold)
AhB	Gevulde Paardenkast.	(Aesculus hipp. Baumannii)
PT	Opgaande plataan	(Platanus hispanica Tremonia)
UR	iep Rebona	(Ulmus Rebona)
UN	Zuiliep Nederhorst	(Ulmus Nederhorst den Berg)
UC	Zuiliep	(Ulmus Columella)

Nieuw te planten meerstammige struiken en bomen:

AB	Rode esdoorn	(Acer rubrum Brandywine)
Pm	Weichselkers	(Prunus mahaleb)
BDP	Japanse witte berk	(Betula platyphylla Fargo)
PK	Japanse sierkers	(Prunus serrulata Kanzan -meerst.)
QM	Halfwintergr. Moseik	(Quercus cerris Marvellous)
Afl	Gele pavia	(Aesculus flava Vestita)
LB	Amberboom	(Liquidambar styraciflua Broadsman)
Cav	meerst Hazelaar	(Corylus avellana -meerst)
CRZ	m.st.Rode hazelaar	(Corylus Rode Zellerroot -meerst)
Uv	Kersenbast iep	(Ulmus villosa)
Gd	hertengeweiboom	(Gymnocladus dioica)
Si	Zweedse lijsterbes	(Sorbus intermedia -solitair)
Qb	Tweekleurige eik	(Quercus bicolor)
Cal	Pagode kornoelje	(Cornus alternifolia -solitair)
Cj	Katsura of Hartjesboom	(Cercidiphyllum japonicum)
Pp	Perzisch ijzerhout	(Parrotia persica)
Ag	Fijnbladige els	(Alnus glutinosa Imperialis)

Notitie:

Niet alle bomen en struiken kunnen nu al worden geplant. Na aanbrengen speeltoestellen en voltooiën overige werken worden in het najaar meer bomen en struiken aangeplant op de hoek Legakker en op Zoddeland zelf.



bestaande bomen

 nieuwe bomen

 bomen later planten
 X
 solitair struiken