

Frölistekommentarer

från frödonatorer till frölistan 2010

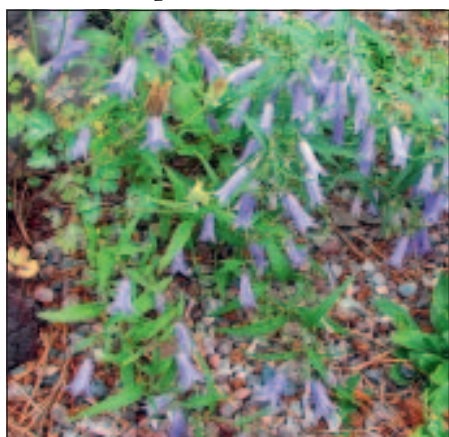
129/220 *Androsace brachystegia*



Erhållet som frö från Jurasek. Den kommer från västra Kina på hög höjd. Plantorna är små med några få blommor men bildar glesa mattor om man odlar dem i grupp. Knopparna är spännande mörkröda men blommorna blir ändå vita (ibland svagt rosa men inte mina). Odlade i rent grus verkar de helt klara vintrarna här i Uppsala med glans.

Hubert Agback

407/220 *Campanula tommasiniana*



Det här är en *Campanula*, ca 10–15 cm hög med trådliknande stjämlar och smala blad och smala små eleganta klockor. Den växer enbart mycket lokalt i Mala Ucka i Kroatien (Istrien). Jag tycker att den är värdefull för att den är långlivad när den är etablerad fast lite långsam att komma igång från frö.

Hubert Agback

520/174 *Clematis* "Bensbyn"

Ursprungligt frö från STA som *C. integrifolia*, men det blev något annat. Den blommar med gräddvita blommor, ganska små, men plantan blev bara 10–12 cm hög och är så fortfarande. Har sått frön från denna och fått fram 4 plantor som blommar med rätt färg och också håller ungefär samma höjd. Det har tydligen blivit någon



sorts mutation, så jag har gett den namnet "Bensbyn". Har sått årets frö nu, som får stå ute under vintern. Blir spännande att se vad generation tre blir. Den blommar väldigt tidigt, under juni, innan andra har börjat blomma.

Yvonne Eriksson

Kommentar: Blad- och blomform antyder att det snarare är något från *Atragenesektionen*, kanske *C. sibirica* eller en vit *C. alpina*. I.O.J.

974/180 *Hanabusaya asiatica*



En fin och absolut odlingsvärd perenn är *Hanabusaya asiatica*. I min trädgård är den ca 40cm hög men har sett uppgifter på att höjden kan variera mellan 20–60 cm. Min planta växer i halvsugga men det finns uppgifter om både sol och skugga så det borde vara en väldigt tålig perenn för alla lägen. Börjar blomma i slutet/början av juli/augusti och blommar ca 1 månad framåt med ca. 4–5 cm stora blekt lilafärgade hängande klockor. Fröna är ljusgro-

ende dvs. att man täcker inte med jord, gror fint både utan och med kylperiod.

Helen Isaksson-Nyman

1170/100 *Leibnitzia anandria*

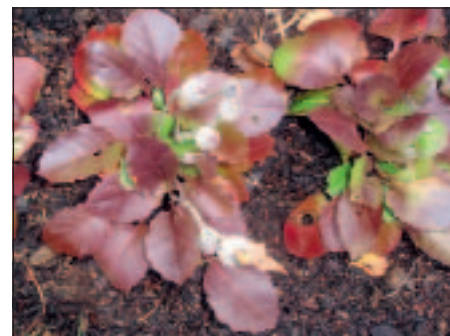
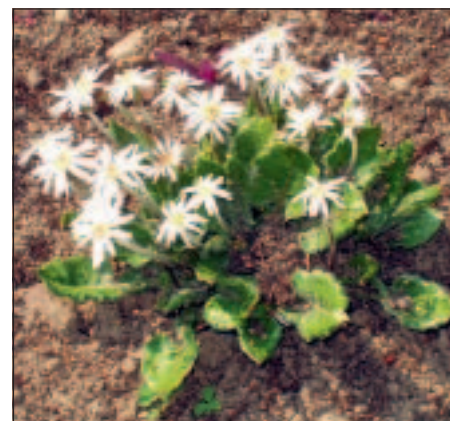


Foto: Liisa Bergman

En liten stenpartiväxt med rosa blomknoppar och vita blommor. Fröställningen som en liten maskros.

Birgitta Jansson

Kommentar: Några av synonymerna är *Tussilago anandria* och *T. lyrata* samt *Gerbera anandria*. Den växer från Altaibergen i Sibirien österut mot Kina och Japan. Denna rätt okända växt bör inte vara svårödlad och bör tåla kalla vintrar. Blöta vintrar kanske är knepigare. Första bilden visar blomningen och den andra de snygga bladrosetterna strax innan frökapslarna spricker. H.A.

1530/220 *Physoplexis comosa*



Den välkända djävulsklon har sällan lämnat mycket frö hos mig. Nu har jag några plantor som står i slagsugga i en grusbädd bland *Saxifraga* och de har blommat överdådigt och satt rätt gott om frö. Om det beror på odlingsbetingelserna eller om det är kraftiga blombara kloner vet jag inte. De kommer ursprungligen från Gerd

Stopp i Sydtykland.

Hubert Agback

1585/220 *Primula blinii*



Det här är en ny *Primula* i vår frölista. Jag har fått den från frö från Jurasek 2007 som *P. bella* men det är det inte alls. Eftersom den verkar ha funnit rätt plats, ett torvblock i en norrslutning, har den återkommit varje år hittills utan några märkbara förluster. Efter flera försök till identifiering är jag nu rätt säker på att det är *P. blinii* Lev., sektion Yunanensis. Richards (*Primula*, New Ed, 2002) använder synonymen *P. florida* Balf. f. & Forrest. men Flora of China föredrar *P. blinii*.

Richards anger i sin bok att insamlat frö ARGS 405 från Da Zue Shan, namngiven som *P. aff. bella* visade sig vara just *P. formosa*, d.v.s. *P. blinii*.

Hubert Agback

1619/180 *Primula sikkimensis*



Har skickat in frön från denna *Primula* under namnet *Primula* sp. Gula blommor. Dessa frön kommer ursprungligen från en odlare från Norge som även hon hade märkt fröna som *P. sp.*

Blommor med början i mitten av juni och ca 1 månad framåt. Bildar stor bladrosett, blomstänglarna blir ca 40–45cm höga. Mina plantor står i fuktig men väl-dränerad jord.

Helen Isaksson-Nyman

Kommentar: Jag har ingen tvekan om att detta är *P. sikkimensis*. Det enda alternativet torde vara *P. morsheadiana* (*P. prenantha* ssp. *morsheadiana* enligt Flora of China) men den har skarpa irreguljära tänder på bladen. Dessutom är den väldigt sällsynt i odling. *P. sikkimensis* är förhållandevis lättodlad men tyvärr ofta kortlivad som många asiatiska primulor.

H.A.

1884/180 *Swertia alpestris*



Swertia är ett släkte som tillhör familjen *Gentianaceae*. Här i Piteå zon 5 (6) börjar *S. alpestris* blomma i början på juli och är ca 25–30cm hög, höjden kan bero på att mina plantor står väldigt torrt. Kanske skulle de vara högre i fuktigare lägen. Den har lite spetsigare kronblad än *S. perennis* och något mer markerade streck. Fröna har fått en kylperiod på ca 8–12 v.

Helen Isaksson-Nyman

1885v/180 *Swertia perennis*



Den trivs i något fuktig men väl-dränerad jord, blir hos mig ca 35–40cm hög, violetta blommor längs efter stammen, blommor i juli. Har även plantor i upphöjd rabatt med torrare jord och den verkar inte misstrivas där heller. Plantorna har lite av ”falltendens”, så den behöver stöd av någon växtgranne. Fröna fick en kylperiod på ca 8–12 v.

Helen Isaksson-Nyman

Föreläsning med Holger Hachmann

Till Sörmlandskretsens årsmöte den 20 februari 2011 har vi som gästföreläsare bokat Holger Hachmann från den välkända plantskolan Baumschule Hachmann i norra Tyskland. Plantskolan, som i tredje generationen drivs av Holger, ligger bakom ett stort antal av de mest spridda rododendronhybriderna på marknaden idag. De flesta trädgårdsentusiaster har nog någon av deras hybrider i trädgården och många medlemmar har också besökt plantskolan som förutom rhododendron har ett stort sortiment av barrväxter, lönnar och andra vedartade växter.

Holger kommer i sitt föredrag att förutom rododendron ta upp japanska lönnar och kalmia.

Mötet är på Åsa folkhögskola i Sködinge och föredraget hålls på engelska. Mer information kommer i kretstidningen och på hemsidan i januari.

STA:s Mellansvenska Växtmarknad 2011

Sörmlandskretsen av Sällskapet Trädgårdsamatörerna inbjuder till 2011 års Mellansvenska Växtmarknad som i år blir en vårmaknad den 28 maj i Malmköping i samband med Gammaldags Malmköpings Marknad

Mer information kommer i TA nr 1:2011 och på hemsidan

www.stasormland.se

Många medlemmar har kommit med förslag om att i frölistan skulle anges höjd, färg, blomningstid, uttalsbeteckning, uppgift om fröets lagringsduglighet etc. för de olika arterna och sorterna. Jag och frögänget är mycket väl medvetna om att sådana uppgifter skulle vara ytterst värdefulla för flertalet av medlemmarna, men tyvärr går en sådan komplettering inte att genomföra tidsmässigt sett. Dessutom skulle listorna bli svårlästa.

Vi har i möjligaste mån tagit med fröer som kommit in senare än som angivits som sista datum men det är inget som kan garanteras. Eftersläntrare riskerar definitivt att inte komma med. I slutet av oktober började inskrivningen i databasen. Hela proceduren med namnkontroll, upprättande av frölista, korrekturläsning och redigering, tryckning, adressering och utsändning måste göras under 6 korta veckor. Det finns helt enkelt ingen praktisk möjlighet att göra mera med rimliga resurser.

Namnsättning

För flera år sedan startade den svenska databasen över odlade växter i Sverige SKUD (Svensk Kulturväxtdatabas), på Internet. Det är en ovärderlig källa för korrekt namngivning och alla donatorer uppmanas att i mån av möjlighet kontrollera sina namn på fröerna till nästa år. Det skulle underlätta vårt arbete väsentligt. Man hittar databasen på <http://www.skud.se> SKUD omfattar nu nästan 80 000 namn, varav nästan 20 000 synonymer. Det är en ökning med 6 000 namn sedan förra året.

En del av de namn som uppgivits av donatorerna är felaktiga eller felstavade. Sådana fel kan ligga långt tillbaka i tiden. En etikett kan t.ex. vara felaktigt avskriven och sedan kan det felaktiga namnet vandra genom många led innan någon skickar in frö till STA. En särskilt knepig situation uppstår när samma namn används för två eller fler helt olika växter. Namnet är korrekt tillämpat på endast en av dessa men det kan vara besvärligt att reda ut vilken växt som donatorn avser. Ibland går det hela inte att klara ut helt utan då får vi försöka hantera situationen från fall till fall.

Så långt det är möjligt och i de fall där vi är säkra, rättar vi felaktiga namn i frölistan utan vidare. Om ett botaniskt namn inte kan återfinnas i tillgänglig litteratur och på Internet, så är det med största säkerhet felaktigt. Om namnet inte kan rättas genom direktkontakt med donatorn tar vi numera inte med det i listan.

Sortnamn som inte kan verifieras på ett säkert sätt tas ändå med, men inom dubbla citationstecken för att markera att namnet är tveksamt. Det behöver inte betyda att namnet är felaktigt, men risken att så är fallet är påtaglig, och du bör vara observant om du beställer frö och får upp plantor från sådant frö.

Uppställning

Förra året skedde en större ommöblering av listans utseende, i och med att vår nya frögrupp har tog över ansvaret och utvecklade en ny databas för detta ändamål under ledning av Göran Fries. Vår tidigare frölista hade en uppställning som avvek en del från det system som används i SKUD, och det är nu mindre lämpligt när nu SKUD har fått en så fast roll att spela när det gäller att stabilisera namnen. Som förra året upprepar vi inte släktnamnet för varje art eller namnsort. Det ger en större läsbarhet.

Inom varje växtsläkte kommer först arterna med underarter (ssp.), varieteter (v.), former (f.) samt sortnamn inom enkla citationstecken. Vi gör inte längre någon skillnad mellan latiniserade och icke latiniserade sortnamn. Hybrider föregås av ett "x" men finns på sin alfabetiska plats.

Efter denna grupp följer namnsorter som saknar artepitet (t.ex. *Clematis* 'Ville de Lyon'). Det kan vara hybrider eller sorter där man inte vet vilken art som den tillhör. Ibland finns ett gruppnamn här (t.ex. *Clematis* Vitalba Grp). När både grupp och namnsort finns med, så sätts gruppnamnet inom parentes, så här: *Clematis* (Vitalba Grp) 'Paul Farges'. Detta arrangemang kan även förekomma då ett artepitet finns medtaget.

Allra sist under varje släkte kommer icke verifierade namn, ofullständiga namn, ibland med en kort beskrivning, eller med uppgiften sp. (som då anger en obekant art) eller mix (en blandning av arter eller sorter).

Om det råkar stå ett frågetecken framför släktnamnet betyder det att donatorn (eller vi) är tveksam om namnet är rätt; står "?" framför artnamnet betyder det att donatorn är säker på att släktnamnet är rätt men tveksam till artnamnet. Det kan även rätt sällsynt stå "aff." (*affinis* = närstående, liknande) eller "cf." (*confere* = jämför) när arttillhörigheten inte är riktigt klarlagd.

Efter själva namnet har vi ett kolon som avdelare innan vi eventuellt ger en mycket kort beskrivning av ofullständigt kända växter och andra uppgifter som kan vara värdefulla. Observera att dessa uppgifter inte hör till själva namnet. I några fall där donatorn har samlat frö från plantor med insamlingsnummer, kan med fördel detta nummer stå med på frölistan men måste då ha uttrycket "ex" före. "Ex" betyder då att fröet är första generationens avkomma från plantor uppdragna från vildinsamlat frö. För senare generationer blir ett insamlingsnummer knappast aktuellt. Posten avslutas med donatorsnummer inom parentes.

Synonymer och namnändringar

Efter namnet har vi ibland angivit ett annat synonymt vetenskapligt namn (eller sortnamn)

efter förkortningen ”syn.”. Denna uppgift står också efter kolonavdelaren. Exempelvis *Paeonia delavayi* Gulblommiga Grp: syn. *P. lutea*. Växten ifråga har tidigare varit känd som *P. lutea* men namnet ändrades senare till *Paeonia delavayi* v. *lutea*. För odlade växter har det numera ansetts ändamålsenligt att använda namnet *Paeonia delavayi* Gulblommiga Grp. Förhoppningsvis gör även den som tidigare skickat in fröet under det äldre namnet motsvarande namnändring.

Jag kanske bör påpeka att synonymer inte skall betraktas som felaktiga namn, men i en lista av detta slag måste vi bestämma oss för **ett** namn på en och samma växt, annars blir förvirringen onödigt stor!

Upphovsskyddade växter och handelsbeteckningar

Det blir allt vanligare med upphovsrättsligt skydd för sorter speciellt inom vissa kommersiellt betydelsefulla grupper, t.ex. rosor. Här innebär begreppet PBR (Plant Breeders Right), på svenska Växtförädlarrätt, ett lagligt skydd mot obehörig användning, t.ex. förökning. Lagen är dock så otydlig att det är svårt att veta vad som gäller för frö från våra frölistor. För säkerhets skull godtar vi inte sådant frö om det står klart att fröet härstammar från plantor som omfattas av växtförädlarrätten.

Ofta kopplat till upphovsskyddade växter är handelsbeteckningarna där en kommersiellt attraktiv beteckning används i stället för det gällande sortnamnet. Den skrivs med VERSALER eller hellre KAPITÄLER och måste användas tillsammans med sortnamnet för att vara giltigt. Lyckligtvis är denna för odlaren komplicerade praxis inte så vanlig utom hos kommersiellt viktiga växter som t.ex. rosor.

Referenslitteratur

För att det skall bli en rimlig kontinuitet vid namngivningen följer vi vissa normerande namnlistor i prioritetsordning, där vår svenska Kulturväxtdatabas, SKUD, normalt har den högsta prioriteten. Pappersversionen och efterföljare till Kulturväxtlexikon, heter ”Våra kulturväxters namn” (ISBN 978-91-540-6026-9). Något lägre prioritet har den engelska ”RHS Plant Finder” som finns som databas på Internet och som tryckta årliga utgåvor. Äldre utgåvor av Plant Finder kan vara användbara om man förstår att namn ibland kan ändras. Endast om namn i sådana normerande listor kan visas vara felaktiga eller tveksamma, vilket är sällsynt men inte uteslutet, gör vi en rättelse efter bästa förmåga. Eftersom vi är en entusiastförening där många medlemmar odlar växter som inte finns kommersiellt tillgängliga, finns många fröer inte med på sådana listor. Det gäller då

att plocka fram informationen på annat sätt, i floror, speciallitteratur och på Internet, som får en alltmer ökad betydelse men som måste användas med försiktighet eftersom så mycket felaktigheter frodas där. Nu har databasen IOPI som sammanställer normerande namn från Europa, Medelhavsområdet, Ryssland och USA blivit en ytterst värdefull resurs, liksom Flora of China och Flora of North America (bägge fortfarande under utgivning). En ny resurs som har normerande betydelse för botaniska namn är World Checklist of Selected Plant Families, <http://apps.kew.org/wcsp/home.do> som ursprungligen täckte enbart enhjärtbladiga växter men som nu stadigt utvecklas (f.n. 151 av ca 500 familjer).

Att tänka på vid sådden!

Det händer tyvärr ganska ofta att man efter sådd får upp en helt annan växt än vad som står på fröpåsen. Det kan då bero på förväxlade etiketter, namnlappar eller liknande och sådant förekommer i alla frölistor. Man kan ju till och med själv ha förväxlat namnen i samband med sådden! Ännu vanligare är att donatorns moderplanta inte har rätt identitet eller att plantan inte ger rätt avkomma vilket gäller för de flesta namnsorter. Hybridisering i trädgårdar där man odlar flera arter i samma släkte nära varandra är också vanligt.

Det är emellertid viktigt att vi gemensamt försöker rätta till så många misstag som möjligt och inte för de felaktiga namnen vidare. Upptäcker du sådana felaktigheter och är säker på din sak så skriv ett par rader till redaktionen eller på vårt internetforum så att uppgifterna blir kända. OBS! Man skall aldrig ge avkomman från namnsorternas frö moderplantans namn om man inte säkert vet att det är en frökta sort! Tyvärr finns inga officiella anvisningar för namngivning av sådan avkomma.

Genom att SKUD, efterföljaren till Kulturväxtlexikon, kommit igång på allvar har en hel del nya namnändringar genomförts i listan eftersom vi försöker följa SKUD så mycket som möjligt. Det leder tyvärr ibland till sådana konsekvenser att vi i ett fåtal fall medvetet avviker från SKUD för att inte skapa alltför stor förvirring. Om olika namnlistor har olika principer för namngivning blir användarna snarare stjälpna än hjälpta. Många av våra medlemmar är flitiga besökare på utländska plantskolor via Internet. Vi får hoppas att samarbetet mellan olika länder leder till en ökad harmonisering av namngivningen. Utvecklingen går onekligen i den riktningen.

Hubert Agback

Bestämmelser för frödistributionen

Hur beställer man?

Icke-donatorer får högst 20 sorter och man kan ange 25 mer än man är berättigad till. Man anger sorterna i prioritetsordning, dvs. det man helst vill ha skriver man först. Man skriver från vänster till höger samt uppifrån och ner. Har man angivit för få sorter eller haft otur och valt sådant som snabbt tagit slut kan det hända att man inte får hela sin tilldelning. Genom att sätta kryss i rätt ruta kan man då få en slumpmässig påfyllning av sorter vi har kvar av.

Donatorer

De som donerat minst 5 sorter betraktas som privilegierade och får större tilldelning enligt:

5–35 donationer får 30 sorter
36–75 donationer får 40 sorter
76 och uppåt får 50 sorter

De som donerat 36 sorter och uppåt behöver inte heller betala de 80 kronorna. Dessutom fördelas fröer först till donatorerna i varje ordinarie omgång.

Information och kontakt

Det är svårt för dem som hanterar beställningar och distribution att hinna med att svara på frågor. Vi har därför en särskild informatör, Elisabeth Larsson, som tar hand om detta. Elisabeth nås enklast via vår hemsida, men också på telefon 072-740 v80 75 eller e-post STA.fro@telia.com. Vi kommer också försöka hålla hemsidan någorlunda uppdaterad, med information om vad som händer och med uppdaterade frölistor efterhand som vi fördelat fröer och att sorter tagit slut.

Beställning

Här följer bestämmelserna för fröbeställningarna. Samma information finns också på fröhemsidan med lite mer kommentarer/längre text. Beställningen görs antingen via STA:s hemsida www.tradgardsamatorerna.nu under fliken ”Frön” eller genom papperspost med den blankett som medföljer det här numret av tidningen. Denna kan frankeras och sändas utan kuvert. Den har redan rätt adress.

STA Fröförmedling
Pokalgränden 6
226 51 LUND

Ni identifieras helt av ert medlemsnummer. Följ anvisningar på blanketten! Ni måste ange medlemsnummer och helst som extra säkerhet även namnet.

Betalning

80 kronor betalas till STA Fröförmedling bankgiro 418-4446. Betalningen måste ange medlemsnummer och gärna namn. Betalningar utan medlemsnummer hanteras i den mån vi har tid och möjlighet. Utan medlemsnummer riskerar ni således att missa tidsgränser! Betalningar från utlandet kan göras till samma bankgiro IBAN/BIC SE746000 0000 0005 6008

8752. Vi vet att det tyvärr i vissa fall kostar mer att skicka pengarna än de 80 kr det gäller. Från andra länder accepterar vi pengar i ett kuvert till samma adress som beställningen (Euro, danska eller norska kronor i sedlar).

Tidsgränser

Vi gör en första fördelning av fröer strax efter 10 januari till alla som beställt och betalt senast den 10 januari. Observera att redan i denna fördelning brukar de mest åtråvärda sorterna ta slut. Vi gör sedan en andra fördelning strax efter 17 januari till alla som inte var med i den första och som beställt senast 17 januari. Alla beställningar som kommer in efter detta anses som efterbeställningar. Efter dessa ordinarie fördelningar kan man göra efterbeställning av de sorter som finns kvar (uppdaterad frölista publiceras på hemsidan). Efterbeställningar debiteras med 4 kr/portion dock minst 40 kr/tillfälle.

Vi har haft problem med att få in betalningarna i tid, och vill därför ge dem som betalar direkt den fördelen att de kan vara med i den första fröfördelningen (10 januari), medan man i övriga fördelningar får vara med ändå och kan betala i efterhand, liksom man gör med efterbeställningarna.

OBS! Glöm inte att fylla i ditt medlemsnummer!

Kryssa i om du vill ha ersättningsorter.

Fyll i ditt namn här!

Skriv gärna in din e-postadress

Medlemsnummer		Fröbeställning		Inkommen före	
Skriv in numren på de sorter du önskar i den ordning du helst vill ha dem. Ange gärna så många ni är berättigade till, plus 25 sorter		20110110 1:a fördelning		20110117 2:a fördelning	
		Därefter efterbeställning			
					12
					24
					36
					48
					60
					72
					84
					96
					108
<input type="checkbox"/> Jag önskar automatisk påfyllning till så många jag är berättigad till		*Namn			
Normalt sänder vi frön till adress enligt följande:		Gata			
1. Samma adress som förra året		Postnr		Ort	
2. Adress enligt medlemsregistret					
<input type="checkbox"/> 3. Om ni önskar annan adress sätt X och ange adress					
Betaldas till STA-Fröförmedling bg 418-4446		e-post			

- 1 *Abies koreana*: (210)
2 *koreana* 'Verdener Dom': (51)
3 *Acaena magellanica*: syn. *A. glaucophylla* (171)
4 *microphylla*: (219,263)
5 *microphylla* 'Kupferteppich': (147,181)
6 *Acanthus dioscoridis* v. *perringii*: (68)
7 *hungaricus*: syn. *A. longifolius* (51,295)
8 *mollis*: (150)
9 *Acer palmatum* 'Bloodgood': (32)
10 *shirasawanum* 'Aureum': syn. *A. japonicum* 'Aureum' (32)
11 *tataricum* ssp. *ginnala*: (flera)
12 *tataricum* ssp. *ginnala* 'Flame': (289)
13 *Achillea grandifolia*: (52,147)
14 *Acis autumnalis*: syn. *Leucojum autumnale* (194)
15 *nicaeensis*: syn. *Leucojum nicaeense* (218)
16 *Aconitum albobviolaceum*: (271)
17 *anthora*: (20,171,194,255)
18 *bisma*: syn. *A. palmatum* (263)
19 *ferox*: (26)
20 *hemsleyanum*: (flera)
21 *japonicum* ssp. *napiforme*: (116)
22 *krylovii*: (102,263)
23 *kusnetzoffii*: (48)
24 *lycoctonum*: syn. *A. vulparia* (flera)
25 *lycoctonum* ssp. *neapolitanum*: syn. *A. lamarckii* (flera)
26 *napellus*: (105,270)
27 *napellus* 'Album': (29,307)
28 *napellus* 'Newry Blue': (307)
29 *sczukinii*: (157)
30 *volubile*: (102)
31 'Ivorine': (flera)
32 'Red Wine': (20)
33 sp. : (18,237)
34 sp. : ljusblå, klättrande (26,111)
35 sp. : vit (200)
36 sp. : äldre sort (87)
37 *Aconogonon divaricatum*: syn. *Polygonum d.* (95)
38 × *fennicum*: syn. *Polygonum polymorphum* (51)
39 *Actaea asiatica*: (194,255)
40 *cimicifuga*: (228)
41 *elata*: syn. *Cimicifuga e.* (171)
42 *pachypoda*: syn. *A. alba* (flera)
43 *racemosa*: syn. *Cimicifuga r.* (29,228)
44 *rubra*: (flera)
45 *rubra* f. *neglecta*: (95,171,194)
46 *spicata*: (171,194)
47 (*Atropurpurea* Grp) 'Brunette': syn. *Cimicifuga* 'Brunette' (308)
48 *Adenophora khasiana*: (48)
49 *nikoensis*: syn. *A. polymorpha* (74,171,199)
50 *takedae* v. *howozana*: (21)
51 *triphylla*: syn. *A. verticillata* (29,106,219,296)
52 *Adlumia fungosa*: (flera)
53 *Adonis vernalis*: (199,219)
54 *Aethionema armenum*: (29)
55 *capitatum*: (176)
56 *Agapanthus praecox*: (56)
57 sp. : vit (150)
58 *Agastache foeniculum*: syn. *A. anethiodora* (6,181)
59 *foeniculum* 'Alba': (181)
60 *pallidiflora* ssp. *neomexicana*: (255)
61 sp. : vit (6)
62 *Ageratina altissima*: syn. *Eupatorium rugosum* (60)
63 *Agrostemma githago*: (194,290)
64 *Albuca canadensis*: syn. *A. maxima* (102,194,246)
65 *shawii*: (200,209,233,246)
66 *Alcea excubita*: (68)
67 *kurdica*: (68)
68 *rosea*: syn. *A. ficifolia* (flera)
69 *rosea*: mix (72)
70 *rugosa*: (flera)
71 *taurica*: (91)
72 sp. : (303)
73 *Alchemilla mollis*: (92,105)
74 *Alkanna tuberculata*: syn. *A. tinctoria* (194)
75 *Allium amphibolum*: (4)
76 *atropurpureum*: (209,219)
77 *caeruleum*: syn. *A. azureum* (110,174,209)
78 *caeruleum*: bulbiller (156)
79 *carinatum* ssp. *pulchellum* 'Album': (27)
80 *carolinianum*: syn. *A. polyphyllum* (209)
81 *cernuum*: (flera)
82 *crisophii*: syn. *A. albopilosum* (flera)
83 *cyaneum*: (296)
84 *cyathophorum* v. *farreri*: syn. *A. farreri* (246)
85 *fistulosum*: (194)
86 *flavum*: (194,246,311)
87 *giganteum*: (70,228)
88 × *hollandicum*: syn. *A. afflatuense* (18,164)
89 × *hollandicum* 'Purple Sensation': (flera)
90 *humile*: (165)
91 *insubricum*: (5,45)
92 *karataviense*: (29,194,271)
93 *karataviense* 'Ivory Queen': (194,199,266)
94 *kunthianum*: (27)
95 *narcissiflorum*: (45,246)
96 *neapolitanum*: (194)
97 *ochotense*: syn. *A. victoralis* ssp. *platyphyllum* (194)
98 *oreophilum*: syn. *A. ostrowskianum* (147,246,276)
99 *pskemense*: (302)
100 *ramosum*: syn. *A. odorum* (52,246)
101 *rotundum*: (311)
102 *schubertii*: (156,194)
103 *senescens* ssp. *montanum*: (209)
104 *sphaerocephalon*: (246)
105 *stipitatum*: (169)
106 *stipitatum* 'Mount Everest': (80,110,178,194)
107 *victoralis*: (flera)
108 *vineale* 'Hair': (246)
109 *zebdanense*: (113)
110 *Alonsoa* sp. : ettårig, ex Ecuador (312)
111 *Alopecurus pratensis* 'Aureovariegatus': (165)
112 *Alstroemeria aurantiaca*: (190)
113 *aurea*: (68)
114 *pelegrina*: (209)
115 *Ligtu* Grp: (38,108,206)
116 *Althaea cannabina*: (38,111)
117 *officinalis*: (69,314)
118 *Alyssoides utriculata*: syn. *A. graeca* (49,194)
119 *Alyssum montanum* 'Berggold': (228)
120 *ovirense*: (209)
121 *Amelanchier alnifolia* v. *pumila*: syn. *A. pumila* (80)
122 *lamarckii*: (66)
123 *Amsonia ciliata*: (74)
124 *tabernaemontana*: (263)
125 *Anacyclus pyrethrum* v. *depressus*: (99,194)
126 *Anaphalis margaritacea*: (32,307)
127 *Andromeda glaucophylla* f. *latifolia*: (80)
128 *polifolia* 'Nikko': (80)
129 *Androsace brachystegia*: (220)

- 130 brevis: (194)
 131 carnea: (29,75,236,284)
 132 carnea ssp. brigantia: (flera)
 133 carnea 'Alba': (121)
 134 darvasica: (221)
 135 halleri: syn. A. carnea ssp. rosea, A. c. v. halleri (6)
 136 lactea: (220)
 137 lactiflora: (228)
 138 laevigata: syn. Douglasia l. (236)
 139 laevigata v. laevigata: syn. Douglasia l. v. l. (41)
 140 mathildae: (180)
 141 septentrionalis 'Stardust': (26)
 142 spinulifera: (39)
 143 villosa: (29,74)
 144 Anemone baldensis: (26,159,263)
 145 caroliniana: (199)
 146 cylindrica: (21,88,147,263)
 147 decapetala: (228)
 148 demissa: (80)
 149 drummondi: (192,266)
 150 hupehensis v. japonica: (208)
 151 × lesseri: (108,276)
 152 leveillei: (flera)
 153 multifida: syn. A. magellanica (flera)
 154 multifida 'Major': (65)
 155 multifida 'Rubra': (flera)
 156 narcissiflora: (flera)
 157 narcissiflora ssp. biarmiensis: syn. A. biarmiensis (37)
 158 obtusiloba v. patula: (74)
 159 polyanthes: (298)
 160 rivularis: (flera)
 161 rupicola: (267)
 162 sylvestris: (flera)
 163 tomentosa 'Robustissima': (26)
 164 trullifolia: (94)
 165 Anemonopsis macrophylla: (88,102)
 166 Angelica archangelica: (2,147)
 167 gigas: (69,314)
 168 pubescens: (281)
 169 Anoda cristata: (238)
 170 Anomatheca laxa: syn. Lapeirousia laxa (180)
 171 laxa 'Alba': (79,88)
 172 laxa "Rubra": (79,88)
 173 Antennaria dioica: (50,180,199)
 174 dioica 'Rubra': (15,192)
 175 dioica 'Öland': (42)
 176 Anthemis tinctoria: (147,233)
 177 tinctoria 'Sauce Hollandaise': (21)
 178 Anthericum liliago: (flera)
 179 ramosum: (flera)
 180 sp. : (237)
 181 Anthriscus sp. : (124)
 182 Anthyllis montana: (45,194)
 183 vulneraria: (124)
 184 vulneraria v. coccinea: (42)
 185 vulneraria 'Rubra': (171)
 186 Antirrhinum braun-blanquetii: (171)
 187 braun-blanquetii 'Coria Candelabra': (246)
 188 majus: (285,289)
 189 Aquilegia alpina: (105,259)
 190 amurensis: (4)
 191 barnebyi: (27)
 192 bertolonii: (80,200)
 193 buergeriana: (31,115,181)
 194 caerulea: (156)
 195 canadensis: (49,105,302)
 196 canadensis 'Nana': (113,194)
 197 chrysantha 'Yellow Queen': syn. 'Yellow Star' (21,65,246)
 198 chrysantha: (flera)
 199 cultorum: (49)
 200 × cultorum 'Crimson Star': (285)
 201 ecalcarata: syn. Semiaquilegia e. (flera)
 202 ecalcarata 'Flore Pleno': (75)
 203 einseleana: (246,298)
 204 flabellata: (flera)
 205 flabellata: rosa (18,199)
 206 flabellata v. pumila 'Rosea': (111)
 207 flabellata 'Alba': (6,115)
 208 flabellata 'Blackcurrant Ice': (111)
 209 flabellata 'Ministar': (69,228,237,314)
 210 formosa: (49)
 211 glandulosa: (31,115,263)
 212 jonesii: lite stor (209)
 213 jonesii × saximontana: (302)
 214 longissima: (263)
 215 nigricans: (161,263)
 216 oxysepala: (152,180,315)
 217 pyrenaica: (200,220,263)
 218 rockii: (302)
 219 saximontana: (302)
 220 scopulorum: (45)
 221 skinneri: (276)
 222 vulgaris: (274,299)
 223 vulgaris: dubbel (94)
 224 vulgaris: mix (67,105)
 225 vulgaris: variegerad (18,143)
 226 vulgaris v. stellata (Barlow-Serien) 'Crista Barlow': (302)
 227 vulgaris v. stellata: (192)
 228 vulgaris v. stellata: röd (171,192)
 229 vulgaris v. stellata 'Greenapples': (280)
 230 vulgaris v. stellata 'Ruby Port': (178,302)
 231 vulgaris v. stellata (Barlow-Serien) 'Nora Barlow': (flera)
 232 vulgaris v. stellata Barlow-Serien: (82,271)
 233 vulgaris v. stellata (Barlow-Serien) 'Black Barlow': (302)
 234 vulgaris 'Alba': (307)
 235 vulgaris 'Leprechaun Gold': (313)
 236 vulgaris 'William Guinness': syn. A. 'Magpie' (21,69,79,314)
 237 vulgaris (Clementine-Serien) 'Clementine Blue': (51)
 238 vulgaris (Clementine-Serien) 'Clementine White': (105)
 239 vulgaris (Tower-Serien) 'Tower White': (302)
 240 vulgaris (Winky-Serien) 'Winky Pink': (209)
 241 vulgaris Pom Pom-serien: (49,74,88)
 242 vulgaris Vervaenaeana Grp: (171)
 243 yabeana: (88)
 244 mix (flera)
 245 variegerad (49,194)
 246 'Danish Dwarf': röd vit 30cm (200)
 247 'Lime Sorbet': (65)
 248 'Roman Bronze': (49)
 249 'Sunburst Ruby': (21)
 250 mix: ljusblå (219)
 251 "Sissinghurst White": (235)
 252 sp. : (111,152,315)
 253 Arabis alpina: (29,228)
 254 androsacea: (29)
 255 pumila: (29,102,194)
 256 soyeri: (228)
 257 Aralia cachemirica: (68)
 258 elata: (60)
 259 Arenaria balearica: (262)

- 260 purpurascens: (39)
 261 Argemone mexicana: (124,194)
 262 Arisaema amurense: (171,206)
 263 flavum: (124,157,171,206)
 264 aff. franchetianum: (157)
 265 jacquemontii: (161)
 266 serratum: (310)
 267 triphyllum: (52)
 268 sp. : (138)
 269 Aristolochia clematitidis: (91,147)
 270 Armeria juniperifolia: syn. A. cespitosa (41,42)
 271 maritima 'Vesuvius': (192)
 272 pseudarmeria: syn. A. formosa (21)
 273 pseudarmeria 'Ballerina White': (51)
 274 Arnebia pulchra: syn. A. echioides (74)
 275 Arnica chamissonis: (148)
 276 montana: (2,6,29)
 277 sachalinensis: (171)
 278 Aronia melanocarpa: (181)
 279 Arthropodium candidum 'Bronze Form': (246)
 280 cirrhatum: (48)
 281 Arum italicum: (171,235)
 282 maculatum: (29,34,194,206)
 283 Aruncus aethusifolius: (111,181,199)
 284 Asarina procumbens: (79,124,194)
 285 Asclepias speciosa: (157)
 286 syriaca: (157,209)
 287 Asphodeline lutea: (80,194,304)
 288 Asphodelus albus: (157,190,194,218)
 289 Aster ageratoides: (219)
 290 alpinus: (flera)
 291 alpinus v. dolomiticus: (27,102,171)
 292 alpinus 'Albus': (21,49,248)
 293 alpinus 'Dunkle Schöne': (26)
 294 alpinus 'Goliath': (49)
 295 alpinus 'Happy End': (49,88)
 296 linoisyris: syn. Linoisyris vulgaris (194)
 297 macrophyllum 'Twilight': (32)
 298 sibiricus: (74,263)
 299 souliei: (180)
 300 tongolensis 'Wartburgstern': (32)
 301 umbellatus: (148)
 302 sp. ex Szechuan: (91)
 303 Astilbe chinensis 'Pumila': (192)
 304 Crispa Grp: (74)
 305 (Simplicifolia Grp) 'Sprite': (192)
 306 Astilboides tabularis: syn. Rodgersia t. (41,45,94,219)
 307 Astragalus contortuplicatus: (116)
 308 glycyphyllos: (2,263)
 309 membranaceus: (206)
 310 Astrantia carniolica: (160)
 311 carniolica × major: (74)
 312 major: (flera)
 313 major: rosalila (307)
 314 major: röd (307)
 315 major: vit (314)
 316 major ssp. involucrata 'Barrister': (21)
 317 major 'Claret': (flera)
 318 major 'Hadspen Blood': (21,127)
 319 major 'Primadonna': (192)
 320 major 'Rosensinfonie': (111)
 321 major 'Rubra': (13)
 322 major 'Ruby Cloud': (314)
 323 maxima: (flera)
 324 minor: (34)
 325 sp. : (233)
 326 Athamanta turbith: (305)
 327 turbith ssp. haynaldii: (2)
 328 Atocion asterias: syn. Silene asterias (95,255,263,271)
 329 Aubrieta gracilis: (42)
 330 Baptisia australis: (flera)
 331 Belamcanda chinensis: (169,246)
 332 Bellevalia pycnantha: syn. Muscari paradoxum (194)
 333 romana: (143,194)
 334 Berberis thunbergii Rödblädiga Grp: (181)
 335 Bergenia crassifolia: (79)
 336 purpurascens: (180)
 337 'Morgenröte': (105)
 338 Borago officinalis: (313)
 339 Boykinia aconitifolia: (171)
 340 Brimeura amethystina: (157,194,218)
 341 amethystina 'Alba': (157,194)
 342 Briza media: (113)
 343 Bupthalmum salicifolium: (14,21)
 344 Bupleurum longifolium: (127,194)
 345 ranunculoides: (192,219)
 346 sp. : (171)
 347 Calandrinia grandiflora: syn. Cistanthe g. (209)
 348 umbellata: (194,209)
 349 Calceolaria biflora: (6,42,92,171)
 350 falklandica: (237)
 351 hirsuta: (228)
 352 polyrrhiza: (291)
 353 sp. : gul coll Machu Pichu (186)
 354 Callianthemum anemonoides: (42,88)
 355 Caltha leptosepala: (45)
 356 palustris v. alba: (94)
 357 Camassia cusickii: (73)
 358 leichtlinii: (13,73)
 359 leichtlinii: krämfärgad (157)
 360 leichtlinii ssp. suksdorfii: (228)
 361 leichtlinii 'Alba': (161,218,255,286)
 362 leichtlinii 'Caerulea': (276)
 363 quamash: (73)
 364 quamash 'Blue Melody': (194)
 365 quamash 'Orion': (194)
 366 sp. : blå (161)
 367 Campanula alliariifolia: syn. C. makaschvilii (21,127,219,270)
 368 alpestris: (220)
 369 barbata: (49,271)
 370 barbata 'Alba': (70)
 371 baumgartenii: (230)
 372 bellidifolia ssp. aucheri: syn. C. aucheri (180)
 373 bellidifolia ssp. saxifraga: (42)
 374 betulifolia: (194)
 375 bononiensis: (102)
 376 carpatica: (228)
 377 cervicaria: (flera)
 378 collina: (75,102)
 379 cretica: syn. Symphyandra cretica (49)
 380 glomerata: syn. C. aggregata (233,307)
 381 glomerata 'Alba': (238)
 382 hoffmannii: syn. Symphyandra hoffmannii (flera)
 383 incurva: (19)
 384 lactiflora 'Alba': (228)
 385 lactiflora 'Loddon Anna': (161)
 386 lactiflora 'Prichards Variety': (233)
 387 latifolia: (flera)
 388 latifolia 'Alba': (flera)
 389 latifolia 'Lotzes Dark Bells': (21,156,171,203)

390	latiloba: syn. <i>C. persicifolia</i> ssp. <i>sessiliflora</i> (156)	455	"Nowakianus": (194)
391	medium: (74,228,297)	456	<i>Claytonia sibirica</i> : syn. <i>Montia sibirica</i> (192)
392	patula ssp. <i>patula</i> : syn. <i>C. patens</i> (190)	457	<i>Clematis addisonii</i> : (29,72,171,226)
393	pendula: syn. <i>Symphyandra p.</i> (26,29,45,95)	458	alpina: (flera)
394	persicifolia: (flera)	459	angustifolia: syn. <i>C. hexapetala</i> (27)
395	persicifolia 'Alba Plena': syn. (13)	460	chiisanensis: (87)
396	persicifolia 'Alba': (51,192,244)	461	columbiana v. <i>tenuiloba</i> : syn. <i>C. tenuiloba</i> (15)
397	persicifolia 'Moerheimii': (206)	462	crispa × <i>pitcherii</i> : (302)
398	pulla: (194)	463	fauriei × alpina ssp. <i>sibirica</i> 'Pansy': (102,203)
399	punctata: (69,274,314)	464	fusca: (flera)
400	punctata 'Rubriflora': syn. <i>C. p.</i> 'Rubra' (280)	465	fusca v. <i>mandshurica</i> : (32)
401	rapunculus: (19)	466	fusca v. <i>yezoensis</i> : (302)
402	rigidipila: (228)	467	fusijamana: (41,226)
403	rotundifolia: (192)	468	hirsutissima: (27,171,194)
404	sarmatica: (75,102,171,200)	469	ianthina: syn. <i>C. fusca</i> v. <i>violacea</i> (102,161,262,302)
405	takesimana: (102,192)	470	ianthina v. <i>kuripoensis</i> : (302)
406	thyrsoides: (flera)	471	integrifolia: (flera)
407	tommasiniana: (220)	472	integrifolia: blå, 'Lake-Baikal'-typ (29)
408	trachelium: (95)	473	integrifolia: mix (192)
409	trachelium 'Alba': (194)	474	integrifolia 'Blauer Achat': (51,200)
410	wanneri: (171)	475	macropetala: (27,29)
411	'Sarastro': (262)	476	mandschurica: syn. <i>C. recta</i> v. <i>m.</i> (flera)
412	sp. : vit vinrött öga (18)	477	potaninii: (29,45)
413	<i>Capnoides sempervirens</i> 'Rock Harlequin': (228)	478	potaninii v. <i>fargesii</i> : (87)
414	<i>Caragana arborescens</i> 'Pendula': (171)	479	recta: (flera)
415	<i>Carex comans</i> : bronsfärgad (219)	480	recta: vit (309)
416	<i>dolichostachya</i> 'Kaga-Nishiki': (51)	481	recta 'Purpurea': (flera)
417	flagellifera: (233)	482	sibirica: syn. <i>C. alpina</i> ssp. <i>s.</i> (160)
418	media: (298)	483	tangutica: (flera)
419	muskingumensis: (42,103,181,219)	484	texensis: (51,74,161)
420	ornithopoda 'Variegata': (192)	485	× <i>triternata</i> : syn. <i>C. violacea</i> (203)
421	pendula: (9,111,113,236)	486	viorna: (101,219,226,302)
422	pseudocyperus: (113)	487	(Viticella Grp): Hågelby mix (51)
423	sprengeli: (51)	488	(Integrifolia Grp) 'Alba': (194)
424	testacea: (51)	489	(Atragene Grp) 'Albina Plena': (9, 26,163)
425	'Majken': (21,138)	490	(Integrifolia Grp) 'Alionushka': (51)
426	<i>Carlina acaulis</i> : (91)	491	(Atragene Grp) 'Ballet Skirt': (15,26)
427	<i>Cassiope lycopoides</i> 'Beatrice Lilley': (80)	492	(Atragene Grp) 'Blue Tapers': syn. <i>C. 'Cyanea'</i> (26)
428	<i>Catalpa bignonioides</i> : (308)	493	(Atragene Grp) 'Columella': (244,262)
429	<i>Catananche caerulea</i> : (14,29,49)	494	(Tidiga Storblommiga Grp) 'Dawn': (32)
430	<i>Centaurea dealbata</i> 'Steenbergii': (307)	495	(Viticella Grp) 'Entel': (192)
431	<i>macrocephala</i> : (flera)	496	(Integrifolia Grp) 'Floris V': (262)
432	<i>montana</i> : (192,215)	497	(Atragene Grp) 'Frances Ravis': (32)
433	<i>nigra</i> : (66,95,147)	498	(Atragene Grp) 'Georg': (32)
434	<i>stoebe</i> : (19)	499	(Integrifolia Grp) 'Jan Fopma': (29)
435	<i>Centranthus ruber</i> : (192,219)	500	(Atragene Grp) 'M. Johnson': (51)
436	<i>Cephalaria alpina</i> : syn. <i>Scabiosa alpina</i> (95)	501	(Storblommiga Grp) 'Manshuu Ki' (WADA'S PRIMROSE): (206)
437	<i>gigantea</i> : (flera)	502	(Tidiga Storblommiga Grp) 'Mary-Claire': (32)
438	<i>Cerastium alpinum</i> ssp. <i>lanatum</i> : (6)	503	(Viticella Grp) 'Minuet': (291)
439	<i>Cercidiphyllum japonicum</i> : (219)	504	(Sena Storblommiga Grp) 'Mrs Cholmondeley': (50)
440	<i>Cerinthe major</i> : (124)	505	(Sena Storblommiga Grp) 'Niobe': (206)
441	<i>Chaenomeles</i> sp. : (87)	506	(Integrifolia Grp) 'Pamiat Serdtsa': (51)
442	<i>Chaerophyllum hirsutum</i> 'Roseum': (288)	507	(Vitalba Grp) 'Paul Farges': (26)
443	<i>Chelone obliqua</i> : (237)	508	(Tidiga Storblommiga Grp) 'Poulvo': syn. <i>C. VINO</i> (32)
444	<i>obliqua</i> 'Alba': (194)	509	(Atragene Grp) 'Propertius': (26,32,280)
445	<i>Chiastophyllum oppositifolium</i> : (36,79,96,156)	510	(Flammula Grp) 'Purpurea': (95)
446	<i>Chiliotrichum diffusum</i> 'Siska': (194)	511	(Integrifolia Grp) 'Rooguchii': (51)
447	<i>Chionantus virginicus</i> : (201)	512	(Integrifolia Grp) 'Rosea': (194)
448	<i>Cicerbita alpina</i> : (95)	513	(Atragene Grp) 'Tage Lundell': (199)
449	<i>Cirsium acaule</i> : (2)	514	(Atragene Grp) 'Violet Purple': (87,206,244)
450	<i>eriphorum</i> : (111,305)	515	(Atragene Grp) 'White Swan': (26,300)
451	<i>erisithales</i> : (49)	516	'Fascination': (29)
452	<i>japonicum</i> : (305)	517	'Kivimemm': (26)
453	<i>Cistus albanicus</i> : (45)	518	'Swedish Bells': (246)
454	<i>laurifolius</i> : (38,178,194)	519	utgå

- 520 "Bensbyn": 10 cm, blomma gräddvit (174)
521 sp. : (72)
522 sp. : blå storblommig (70)
523 *Cleome hassleriana*: (274)
524 *Clinopodium alpinum*: syn. *Acinos alpinus* (199)
525 *Clintonia borealis*: (116,157,301)
526 *Codonopsis bulleyana*: (22)
527 clematidea: (flera)
528 aff. *forrestii*: (171)
529 *grey-wilsonii*: (80,101)
530 *lanceolata*: (flera)
531 *ovata*: (293,299)
532 *pilosula*: (51,270)
533 *rotundifolia*: (171)
534 *ussuriensis*: (194)
535 *viridiflora*: (21)
536 ?*convolvulacea*: troligen *C. grey-wilsoni* (299)
537 sp. : (21,219)
538 *Colchicum 'Antares'*: (171)
539 *Collomia debilis*: (111)
540 *grandiflora*: (53)
541 *Colutea arborescens*: (50,194,304)
542 × *media*: (32,102,157,206)
543 *Commelina dianthifolia*: (96,194)
544 *tuberosa*: (102,194,285)
545 *tuberosa* (*Colestis* Grp) 'Sleeping Beauty': (279)
546 *tuberosa* *Colestis* Grp: (209)
547 sp. : (192)
548 *Conium maculatum*: (148)
549 *Consolida regalis*: syn. *Delphinium consolida* (255)
550 *Convallaria majalis 'Prolificans'*: (291)
551 *Coreopsis grandiflora 'Early Sunrise'*: (233)
552 *verticillata 'Moonbeam'*: (147)
553 *Cornus kousa*: (201)
554 *kousa 'Satomi'*: (32)
555 *mas*: (68,201)
556 *Cortusa caucasica*: (105)
557 *matthioli*: (flera)
558 *matthioli ssp. pekinensis*: (49)
559 *matthioli 'Alba'*: (39,192)
560 *turkestanica*: (88,88,180)
561 *Corydalis angustifolia*: (194)
562 *malkensis*: (32,194)
563 *nobilis*: (18,194)
564 *ochotensis*: (288)
565 *scouleri*: (45,194)
566 *solida*: röd form (194)
567 *solida 'Lahovice'*: (32)
568 *wilsonii*: (88)
569 *Cosmos bipinnatus 'Candy Stripe'*: (215)
570 *sulphureus* (*Crest-Serien*) 'Crest Red': (299)
571 *Cotinus coggygria*: (29)
572 *coggygria* (*Rubrifolius* Grp) 'Royal Purple': (69,206,314)
573 *Cotoneaster dammeri*: (181)
574 *nanshan*: (80)
575 *Crambe cordifolia*: (32,74,105)
576 *Crataegus laevigata*: vit (66)
577 *Cremanthodium ellisii*: syn. *C. plantagineum* (165)
578 *reniforme*: (148)
579 *Crepis rubra*: (99,143)
580 *Crococsmia 'Lucifer'*: (194,279,289)
581 *Crocus tommasinianus 'Albus'*: (218)
582 *Cryptotaenia japonica f. atropurpurea*: (219)
583 *Cuscuta europaea*: (194)
584 *Cyclamen hederifolium*: (178)
585 *persicum*: (201)
586 *Cynoglossum officinale*: (95)
587 *Cypella herbertii*: (148)
588 *Cypripedium reginae*: (56,220)
589 *Cytisus decumbens*: (95)
590 *scoparius*: (23)
591 *Dactylorhiza maculata*: (116,176,192,200)
592 *maculata ssp. fuchsii*: syn. *D. fuchsii* (113,147)
593 *praetermissa*: syn. *D. pardalina*. (200,246)
594 *Dalea purpurea*: syn. *Petalostemon purpureum* (82)
595 *Daphne laureola*: (171)
596 *mezereum*: (171,225,259)
597 *mezereum f. alba*: (116)
598 *mezereum f. alba*: kompakt form (171)
599 *retusa*: (80)
600 *tangutica*: (124,171)
601 *Datura stramonium*: (82)
602 *Degenia velebitica*: (287)
603 *Delosperma* sp. : gul,härdig (89)
604 *Delphinium brunonianum*: (75)
605 *cashmerianum*: (120,237)
606 *caucasicum*: (70,75,248)
607 *densiflorum*: (74)
608 *elatum*: (280)
609 *grandiflorum*: (285)
610 *maackianum*: (171)
611 *oreophilum*: (106,267)
612 *oxysepalum*: (199,275)
613 *semibarbatum*: syn. *D. zalil* (121)
614 *speciosum*: (255)
615 *tatsienense*: (70,302)
616 *Belladonna* Grp: syn. *D. × cultorum* (255,307)
617 (*Elatum* Grp) 'Astolat': (105,192)
618 (*Elatum* Grp) 'Black Knight': (313)
619 (*Elatum* Grp) 'King Arthur': (15,127)
620 (*Elatum* Grp) 'Magic Fountain Pure White': (238)
621 (*Elatum* Grp) 'Pacific Giant': (136)
622 (*Elatum* Grp) 'Percival': (238)
623 (*Elatum* Grp) MAGIC FOUNTAIN-SERIEN: (270)
624 *mix* (262)
625 *Pacific Hybrids*: (70)
626 sp. : (111,183,275)
627 sp. : ljusblå (263)
628 sp. : mörkblå (152,192,263,315)
629 sp. : mörkblå vitt öga (192)
630 *Dianthus alpinus*: (29)
631 *alpinus 'Albus'*: (42)
632 *alpinus 'Joan's Blood'*: (41,230)
633 *amurensis*: (29,192)
634 *amurensis 'Siberian Blues'*: (127,192)
635 *anatolicus*: (180)
636 *arenarius*: (29,111,163)
637 *armeria*: (287)
638 *barbatus*: (255,274,280,312)
639 *barbatus*: mix (74,156,244)
640 *barbatus*: vit (6)
641 *barbatus 'Sooty'*: (flera)
642 *barbatus 'Smokie'*: (156)
643 *carthusianorum*: (108,209)
644 *carthusianorum v. humilis*: (95)
645 *deltoides*: (flera)
646 *deltoides*: cerise (99)
647 *deltoides 'Albus'*: (88,228,287)
648 *deltoides 'Arctic Fire'*: (26,80,95,192)
649 *deltoides 'Brilliant'*: (70,192)

650	deltoides 'Roseus': (192,219)	715	pulchellum: syn. <i>D. radicum</i> (228)
651	deltoides 'Samos': (194)	716	sp. : (233)
652	ferrugineus: (255)	717	sp. : mix (113)
653	glacialis: (79)	718	<i>Doronicum grandiflorum</i> : (228)
654	glacialis ssp. gelidus: (180)	719	orientale: syn. <i>D. caucasicum</i> (192)
655	gratianopolitanus: syn. <i>D. g.</i> 'Cheddar Pink' (228,280)	720	<i>Draba aizoides</i> : (45,51,80)
656	integer ssp. minutiflorus: (29,168)	721	dedeana: (228)
657	knappii: (108,255)	722	fladnizensis: (29)
658	longicalyx: syn. <i>D. superbus</i> ssp. longicalycinus (262)	723	hoppeana: (29)
659	myrtinervius: (29)	724	incana: (156,162)
660	nardiformis: (6)	725	lasiocarpa: syn. <i>D. aizoon</i> (29)
661	oschtenicus: (29)	726	oreades: (228)
662	pavonius: (42,80,100,161)	727	parnassica: (49)
663	petraeus ssp. petraeus: syn. (6)	728	ramosissima: (29)
664	pinifolius: (111)	729	rigida: (29)
665	plumarius: (13,70,267)	730	stellata: (51)
666	plumarius ssp. lumnitzeri: (305)	731	sp. : (163)
667	plumarius ssp. praecox: (221)	732	sp. : mix (69,314)
668	seguieri: (298)	733	<i>Dracocephalum argunense</i> 'Fuji Blue': (192)
669	shinanensis: (111)	734	austriacum: (290)
670	squarrosus 'Nanus': (42)	735	bipinnatum: syn. <i>D. rupestre</i> (88)
671	sternbergii: (255)	736	grandiflorum: syn. <i>D. altaicense</i> (4,147)
672	superbus: (74,95,275)	737	ruyschiana: (314)
673	superbus 'Albus': (74)	738	wendelboi: (20,145,194)
674	superbus 'Rainbow Loveliness': (181)	739	sp. : 50 cm (220)
675	webbianus: syn. <i>D. erinaceus</i> (42,156,180,236)	740	<i>Dracunculus vulgaris</i> : (23,203)
676	(<i>Gratianopolitanus</i> Grp) 'La Bourboule Alba': (42)	741	<i>Dryas drummondii</i> : (74,102)
677	'Starry Eyes': (230)	742	octopetala: (flera)
678	sp. : (70)	743	octopetala f. argentea: (41)
679	<i>Dicentra cucullaria</i> : (178)	744	octopetala 'Minor': (102)
680	eximia: (180)	745	× suendermannii: (flera)
681	peregrina: (34)	746	<i>Dugaldia hoopesii</i> : syn. <i>Hymenoxys hoopesii</i> . (74,106)
682	<i>Dictamnus albus</i> : (flera)	747	<i>Dystaenia takesimana</i> : (120)
683	albus: röd (37,194)	748	<i>Echinacea purpurea</i> : (192,215,233)
684	albus 'Albiflorus': (49,74,171,194)	749	purpurea: vit (238)
685	albus 'Purpureus': syn. <i>D. fraxinella</i> (49,74,199)	750	purpurea 'Fragrant Angel': (299)
686	<i>Dierama pulcherrimum</i> : (121)	751	purpurea 'Kim's Mop Head': (239)
687	<i>Digitalis ciliata</i> : (95,113)	752	purpurea 'Magnus': (156,192,219)
688	ferruginea: (108,297)	753	'Hot Papaya': (201)
689	grandiflora: syn. <i>D. ambigua</i> (flera)	754	'Tomato Soup': (279)
690	grandiflora 'Carillon': (21)	755	<i>Echinops bannaticus</i> : (228,280)
691	lanata: (194)	756	sphaerocephalus: (124,233)
692	lutea: (flera)	757	<i>Echium russicum</i> : syn. <i>E. rubrum</i> (flera)
693	obscura: (186,246)	758	vulgare: (102)
694	purpurea: (flera)	759	<i>Edraianthus graminifolius</i> : (29,192,220,262)
695	purpurea: rosa (6,181,202)	760	pumilio: (38)
696	purpurea f. albiflora 'Anne Redetzky': (267)	761	serpyllifolius: (42)
697	purpurea 'Alba': (107,127,181)	762	tenuifolius 'Albus': (228)
698	purpurea 'Dwarf Temple Bells': till 40 cm (180)	763	<i>Elaeagnus angustifolia</i> : (201)
699	× sibirica: (194)	764	umbellata v. parvifolia: (48)
700	thapsi: (209)	765	<i>Eleutherococcus sessiliflorus</i> : syn. <i>Acanthopanax s.</i> (60)
701	trojana: (113)	766	<i>Elliottia bracteata</i> : syn. <i>Tripetaleia b.</i> (194)
702	viridiflora: (49)	767	<i>Elmera racemosa</i> : (29,124,174)
703	sp. : rosa (124)	768	<i>Elymus canadensis</i> : (111)
704	sp. : vit (280)	769	hystrix: syn. <i>Hystrix patula</i> (5,137,181)
705	<i>Dioscorea villosa</i> : (68)	770	magellanicus: syn. <i>Agropyron m.</i> (9,171)
706	<i>Diphylleia cymosa</i> : (157,194)	771	<i>Enkianthus campanulatus</i> : (171)
707	<i>Dipsacus fullonum</i> : syn. <i>D. sylvestris</i> (23,70,314)	772	<i>Epilobium angustifolium</i> 'Album': (233)
708	sp. : (69)	773	<i>Epipactis palustris</i> : (113)
709	<i>Disporum uniflorum</i> : syn. <i>D. flavens</i> (194)	774	<i>Eranthis hyemalis</i> : (161,194,233,277)
710	<i>Dodecatheon dentatum</i> : (75,161,171,275)	775	hyemalis 'Cilicica': syn. <i>E. cilicica</i> (161,194,277)
711	hendersonii: syn. <i>integrifolium</i> (161,186)	776	hyemalis 'Flore Pleno': (161,194)
712	jeffreyi: (74,80,236,274)	777	<i>Eremurus fuscus</i> : (209)
713	meadia: (flera)	778	× isabellinus Ruiter-hybrid: (74)
714	meadia 'Album': (259)	779	robustus: (flera)

- 780 *stenophyllus*: (209,287)
781 *stenophyllus* ssp. "symbugii": (74)
782 sp.: (201)
783 *Erica spiculifolia*: syn. *Bruckenthalia* s. (171)
784 *Erigeron aurantiacus*: (22,99,225,237)
785 *borealis*: (102)
786 *compositus*: (6,36,203)
787 *flettii*: (150)
788 *glabratus*: (49)
789 *humilis*: (49,74,102)
790 *nanus*: (49)
791 *philadelphicus*: (49)
792 (*Speciosus* Grp) 'Adria': (307)
793 (*Speciosus* Grp) 'Azurfee': syn. E. 'Azure Fairy' (26)
794 (*Speciosus* Grp) 'Rosa Juwel':
syn. *Erigeron* 'Pink Jewel' (15,49,52)
795 'Dimity': (49,180)
796 sp.: (22,271)
797 sp.: *rosa* 5 cm (171)
798 sp.: *vit* (6)
799 *Erinus alpinus*: (29,49,79,194)
800 *alpinus* 'Albus': (194)
801 *Eriogonum ovalifolium*: (228)
802 *umbellatum*: *svavelgul* (74)
803 *Eriophyllum lanatum*: (*flera*)
804 *Eritrichium canum*: (51,52,156,192)
805 *Erodium daucoides*: (80)
806 *manescavii*: (262,283)
807 *Eryngium agavifolium*: (48)
808 *alpinum*: (*flera*)
809 *bourgatii*: (42,49)
810 *giganteum*: (*flera*)
811 *maritimum*: (99)
812 × *oliverianum*: (74)
813 *planum*: (95,228,233)
814 × *tripartitum*: (150)
815 *Erysimum cheiri*: syn. *Cheiranthus* c. (38)
816 *kotschyanum*: (194)
817 *roseum*: syn. *Cheiranthus roseus* (29)
818 *Erythronium revolutum*: (51,176,218)
819 'Pagoda': (74)
820 *Eucomis pallidiflora* ssp. *pole-evansii*: (206)
821 *Euonymus cornutus* v. *quinquecornutus*: (29,157,206,302)
822 *europaeus* 'Evert': (171)
823 *hamiltonianus*: (171)
824 *nanus*: (32)
825 *planipes*: syn. E. *sachalinensis* (*flera*)
826 *Eupatorium cannabinum*: (215,305)
827 *maculatum*: (26)
828 *maculatum* 'Atropurpureum': syn. E. *fistulosum* 'Atropurpureum' (45)
829 *purpureum*: (26,60,181)
830 sp.: (233)
831 *Euphorbia amygdaloides*: (219)
832 *dulcis* 'Chameleon': (308)
833 *griffithii*: (150)
834 *lathyris*: (51,169)
835 *myrsinites*: (192,219)
836 *polychroma*: (192)
837 *Exochorda* 'The Bride': (246)
838 *Fagus sylvatica* (*Purpurbladiga Gruppen*): (181)
839 *Festuca glauca*: (192,285,294)
840 *Filipendula camtschatica*: (9)
841 *multijuga* "Hjordis": (9)
842 *vulgaris*: (180)
843 *Francoa sonchifolia*: (203)
844 *Fraxinus ornus*: (289)
845 *Fritillaria acmopetala*: (49,226)
846 *affinis*: syn. F. *micrantha* (171)
847 *armena*: (171)
848 *camschatcensis*: (178)
849 *crassifolia*: (171)
850 *imperialis*: (162,194)
851 *imperialis* 'Lutea': (194)
852 *meleagris*: (*flera*)
853 *meleagris*: *mix* (194,293)
854 *meleagris* 'Alba': (5)
855 *messanensis*: (176)
856 *michailovskyi*: (88)
857 *pallidiflora*: (*flera*)
858 *persica*: (88)
859 *pinardii*: (171)
860 *pontica*: (49)
861 *ruthenica*: (176)
862 *sewerzovii*: (176)
863 *thunbergii*: (194)
864 *tubiformis* ssp. *moggridgei*: (194)
865 *uva-vulpis*: (194)
866 *Galanthus elwesii*: (194)
867 *Galax urceolata*: (308)
868 *Galega officinalis*: syn. G. *bicolor* (53,102,147)
869 *orientalis*: (53)
870 *Galtonia candicans*: (51)
871 *Gaultheria hispidula*: (194)
872 *miqueliana*: (194)
873 *Genista pilosa* 'Vancouver Gold': (80)
874 *Gentiana acaulis*: (*flera*)
875 *acaulis* "Frei": (= 'Max Frei?') (74)
876 *acaulis* "Grandiflora": (190)
877 *affinis*: (102)
878 *algida*: (34,127)
879 *asclepiadea*: (*flera*)
880 *asclepiadea* 'Alba': (*flera*)
881 *asclepiadea* 'Rosea': (94,127,150)
882 *cruciata*: (102)
883 *dahurica*: (102,171)
884 *frigida*: (34,102)
885 *gracilipes*: (228)
886 *kurroo*: (45,270)
887 *lutea*: (*flera*)
888 *macrophylla* v. *fetissowii*:
syn. G. *fetissowii*, G. *wutaiensis* (102)
889 *makinoi*: (*flera*)
890 *paradoxa*: (75)
891 *pneumonanthe*: (45,194)
892 *purpurea*: (6,95,165,237)
893 *robusta*: (228)
894 *scabra* v. *buergeri*: (228)
895 *septemfida*: syn. G. *freyniana* (29,194,208)
896 *septemfida*: *rosa* (194)
897 *septemfida*: *vit* (194)
898 *septemfida* ssp. *kolakovskiyi*: syn. G. k. (228)
899 *septemfida* v. *lagodechiana*: (194,228)
900 *tibetica*: (10,180,228,270)
901 *triflora*: (74)
902 *triflora* v. *japonica*: (94)
903 *walujewii*: *vit* syn. G. *kesselringii* (297)
904 *Geranium argenteum*: (302)
905 *bohemicum*: (286)
906 *carolinianum*: (116)

- 907 *clarkei* 'Kashmir Pink': (51)
 908 *endressii*: (192,194)
 909 *himalayense*: (27)
 910 *macrorrhizum*: (192)
 911 × *oxonianum*: (29)
 912 *phaeum*: (79)
 913 *platypetalum*: (80)
 914 *pratense*: (181)
 915 *pratense* 'Hocus Pocus': (69,314)
 916 *pratense* 'Midnight Reiter': (156,182)
 917 *pratense* 'New Dimension': (111,180)
 918 *pratense* 'Striatum': syn. G. p. 'Splish-Splash' (flera)
 919 *psilostemon*: (29,51)
 920 *pyrenaicum*: (70,95)
 921 *pyrenaicum* 'Summer Sky': (174)
 922 *renardii*: (111)
 923 *sanguineum*: (175,192,233)
 924 *sanguineum*: *rosa* (27)
 925 *sanguineum* v. *striatum*: syn. G. *lancastricense* (192)
 926 *sanguineum* 'Album': (297)
 927 *sanguineum* 'Max Frei': (69,80,314)
 928 *sessiliflorum* ssp. *novaezelandiae* 'Nigricans': (70,79)
 929 *shikokianum*: (226)
 930 *sibiricum*: (95)
 931 *versicolor*: (180)
 932 *yoshinoi*: (29,297)
 933 'Elke': (88)
 934 'Nimbus': (181)
 935 sp. : (52,111)
 936 *Gerbera nivea*: (29,113)
 937 *Geum aleppicum*: (181)
 938 *calthifolium*: (53)
 939 *coccineum*: (18,181,300)
 940 *rivale*: (69,228,314)
 941 *rivale* 'Album': (flera)
 942 *rivale* 'Carlskaer': (111)
 943 *rivale* 'Leonard's Variety': (267)
 944 *triflorum*: (18,180,194,291)
 945 *triflorum* v. *campanulatum*: (41)
 946 'Beech House Apricot': (111)
 947 'Mrs J. Bradshaw': (194)
 948 *Gillenia stipulata*: (102)
 949 *trifoliata*: (flera)
 950 *Gladiolus caucasicus*: (88)
 951 *imbricatus*: (171)
 952 *italicus*: (190)
 953 × *nanceianus*: (49)
 954 sp. : (233)
 955 *Glaucidium palmatum*: (flera)
 956 *palmatum* v. *leucanthum*: (27,79,206,295)
 957 *palmatum* 'Album': (flera)
 958 *palmatum* mix: (74,116,199,219)
 959 *palmatum* "Nanum": (74)
 960 *Gleditsia triacanthos* 'Inermis': (201)
 961 *Globularia alypum*: (70)
 962 *incanescens*: (45)
 963 *nudicaulis*: (27)
 964 *punctata*: (29,38,51)
 965 *trichosantha*: (27,74)
 966 *vulgaris*: (41)
 967 *Gunnera manicata*: (156)
 968 *tinctorica*: (70)
 969 *Gypsophila muralis*: (238)
 970 *pacifica*: (70)
 971 *paniculata*: (233)
 972 *Haberlea rhodopensis*: (171)
 973 *Hacquetia epipactis*: (219)
 974 *Hanabusaya asiatica*: syn. *Campanula* a. (180,246)
 975 *Helenium aromaticum*: syn. *Cephalophora aromatica* (124,192,219)
 976 *autumnale*: (18,181)
 977 (*Autumnale* Grp) 'Rubinzweg': (238)
 978 *Helianthus maximiliani*: (233)
 979 *Helichrysum bellum*: (49)
 980 *milfordiae*: (2)
 981 *thianshanicum*: syn. *H. lanatum* (42)
 982 *Heliopsis helianthoides*: (26,194)
 983 *helianthoides* 'Summer Nights': (26)
 984 *Heliosperma quadrifidum*: syn. *H. alpestre* (79)
 985 *Helleborus argutifolius*: syn. *H. corsicus* (262)
 986 *foetidus*: (51,103,171,219)
 987 × *hybridus*: syn. *H. Orientalis* Grp (15,161)
 988 × *hybridus*: *gul* (219)
 989 × *hybridus*: *mix* (88,218)
 990 × *hybridus*: *mörkröd* (99,192)
 991 × *hybridus*: *rosa* (101,219)
 992 × *hybridus*: *vita m prickar* (101,192)
 993 × *hybridus*: *äppelblom* (101)
 994 × *hybridus* 'Blue Lady': (161)
 995 × *hybridus* 'Metallic Blue': (39)
 996 × *hybridus* 'White Lady Spotted': (69,314)
 997 × *hybridus* 'Yellow Lady': (161)
 998 *multifidus*: (101)
 999 *niger*: (15,82,199)
 1000 *odorus*: (161)
 1001 *orientalis* ssp. *abchasicus*: syn. *H. a.* (161)
 1002 *Helonias bullata*: (276)
 1003 *Heloniopsis orientalis* v. *breviscapa*: syn. *H. japonica* (194)
 1004 *Hemerocallis esculenta*: syn. *H. dumortieri* v. e. (27)
 1005 'Chicago Fire': (162)
 1006 'Corky': (162)
 1007 'Stella de Oro': (51,194,262)
 1008 'White Rose Memorial': (279)
 1009 'White Temptation': (143)
 1010 *Hepatica maxima*: (171)
 1011 *nobilis*: (50,192)
 1012 *nobilis*: *indigo* (292)
 1013 *nobilis*: *mix* (88)
 1014 *nobilis*: *no. 6* (292)
 1015 *nobilis* v. *japonica*: (292)
 1016 *nobilis* v. *japonica* "Tenjin Ume": (88)
 1017 *nobilis* 'Rubra': (192)
 1018 *transsylvanica*: (88)
 1019 "Crenatiloba": *no. 98* (292)
 1020 *Hermodactylus tuberosus*: (237)
 1021 *Hesperantha baurii*: (171)
 1022 *Hesperis matronalis*: (18,192)
 1023 *Heterotheca pumila*: syn. *Chrysopsis* p. (21,89)
 1024 *Heuchera americana*: (111,219)
 1025 *americana* 'Dale's Strain': (192)
 1026 *chlorantha*: (21,116)
 1027 *cylindrica*: syn. *H. 'Lime'* (18,228,280)
 1028 *cylindrica* 'Greenfinch': (136)
 1029 *pulchella*: (20,92,111,180)
 1030 *sanguinea*: (92)
 1031 *sanguinea* 'Leuchtkäfer': syn. *H. s. 'Firefly'* (105)
 1032 *villosa* 'Palace Purple': (219)
 1033 *hybrid* *mörkröd* (219)
 1034 'Emperor's Cloak': (51)
 1035 'Frosted Chocolate': (244)

- 1036 'Green Spice': (244)
1037 sp.: rödblädig (210)
1038 *Heuchera tiarelloides*: (21)
1039 *Hibiscus trionum*: (19,150,194,199)
1040 trionum 'Simply Love': (23)
1041 (Moscheutos-Grp) LUNA-SERIEN: (201)
1042 *Hieracium scotostictum*: syn. *H. maculatum* 'Leopard' (18)
1043 tomentosum: syn. *H. lanatum* (194)
1044 villosum: (flera)
1045 sp.: (237)
1046 *Hippeastrum* sp.: (201)
1047 *Hippophae rhamnoides*: (70,287)
1048 *Hirpicium armerioides*: (38)
1049 *Holcus mollis* 'Albovariegatus': (3)
1050 *Homogyne alpina*: (29,267)
1051 discolor: (194)
1052 *Hordeum jubatum*: (124)
1053 *Horminum pyrenaicum*: (75,221,226)
1054 *Hosta sieboldiana*: (206,306)
1055 sieboldiana 'Frances Williams': (230)
1056 sieboldiana 'Great Expectations': (201)
1057 sieboldiana 'Snow Flakes': (150,246)
1058 tokudama 'Bright Lights': (29)
1059 venusta: (45)
1060 'Blue Umbrellas': (29)
1061 'Summer Breeze': (72)
1062 sp.: (72)
1063 *Hyacinthoides hispanica*: syn. *Scilla campanulata* (159,161)
1064 hispanica 'Rose Queen': (171)
1065 non-scripta: (215)
1066 *Hydrangea aspera* ssp. *sargentiana*: (279)
1067 heteromalla 'Snowcap': (89)
1068 *Hyoscyamus niger*: (194)
1069 *Hypericum ascyron*: (160)
1070 olympicum: (259)
1071 orientale: syn. *H. ptarmicaefolium* (29,171)
1072 *Hyssopus officinalis*: (6,237)
1073 officinalis 'Roseus': (233)
1074 *Iberis umbellata*: (215)
1075 *Impatiens glandulifera*: (5)
1076 *Incarvillea compacta*: (45,278)
1077 delavayi: (29,297)
1078 delavayi 'Snowtop': syn. *I. delavayi* 'Alba' (69,314)
1079 mairei: syn. *I. brevipes* (flera)
1080 zhongdianensis: (flera)
1081 sp.: (6,16,94)
1082 *Indigofera heterantha*: syn. *I. gerardiana* (281)
1083 *Inula ensifolia*: (150,271)
1084 helenium: (flera)
1085 helenium 'Goliath': (289)
1086 orientalis: syn. *I. grandiflora* (45,49,228)
1087 rhizocephala: (266)
1088 royleana: (281)
1089 *Iochroma australe*: syn. *Acnistus australis* (124)
1090 *Ipomoea purpurea* 'Kniolas Purple-black': (23)
1091 *Iris aphylla*: syn. *I. biflora* (16)
1092 bucharica: (268)
1093 bulleyana: (203)
1094 chrysographes: (16,219,233)
1095 chrysographes: dark form (200)
1096 chrysographes 'Black Form': (246)
1097 cristata: (171)
1098 ensata: (16,201)
1099 foetidissima: (190)
1100 forrestii: (278)
1101 germanica: (29,192)
1102 graminea: (270,311)
1103 hookeri: syn. *I. setosa* 'Nana' (26,50)
1104 humilis: (228)
1105 hungarica: (305)
1106 japonica: syn. *I. chinensis* (263)
1107 kemaonensis: (45)
1108 laevigata: syn. *L. maackii* (263)
1109 latifolia: (171,194)
1110 latifolia 'Montblanc': (203)
1111 longipetala: (228)
1112 marsica: (16)
1113 milesii: (21)
1114 missouriensis: (16)
1115 pallida: (16)
1116 pseudacorus: (151,180,219)
1117 pseudacorus 'Variegata': (219,288)
1118 reichenbachii: (263)
1119 ruthenica: (225)
1120 sanguinea 'Snow Queen': (171,233)
1121 setosa: (flera)
1122 setosa ssp. *arctica*: (27)
1123 sibirica: (flera)
1124 sibirica: ljusblå (52)
1125 sibirica 'Alba': syn. *I. 'Sibirica Alba'* (21,47)
1126 sibirica 'Purple Mere': (151)
1127 spuria: (16)
1128 spuria ssp. *maritima*: (16)
1129 versicolor: (16,228)
1130 versicolor 'Kermesina': (233)
1131 virginica: (16)
1132 *Ixiolirion tataricum*: syn. *I. montanum*, *I. pallasii* (209)
1133 *Jeffersonia diphylla*: (80,88,194)
1134 dubia: syn. *Plagiorhegma dubium* (194,219,276)
1135 *Kalimeris incisa*: (60)
1136 incisa 'Alba': (194)
1137 *Kitaibela vitifolia*: (flera)
1138 *Knautia macedonica*: (flera)
1139 macedonica MELTON PASTELS: (262)
1140 *Kniphofia citrina*: (150,152,315)
1141 uvaria: (297)
1142 *Laburnum alpinum*: (18,75)
1143 × *watereri*: (181)
1144 *Lamium maculatum* 'Roseum': (192)
1145 *Lamprocapnos spectabilis*: (194,228,255)
1146 spectabilis 'Alba': (192,194)
1147 *Laserpitium latifolium*: (186)
1148 *Lathyrus davidii*: (157)
1149 heterophyllus: (2)
1150 latifolius: (flera)
1151 latifolius 'Albus': (194)
1152 latifolius 'Roseus': (194)
1153 niger: (2,95)
1154 palustris: (263)
1155 rotundifolius: (225)
1156 sylvestris: (95,263,275)
1157 tingitanus: (19)
1158 tuberosus: (60,95)
1159 vernus: (flera)
1160 vernus: blålila (180)
1161 vernus: mix (161,180)
1162 vernus 'Alboroseus': (180)
1163 *Lavandula angustifolia* 'Munstead Dwarf': (233)
1164 *Lavatera cachemiriana*: (95,171)
1165 × *clementii* 'Barnsley': (32)

1166	olbia: (280)	1230	Linum capitatum: (298)
1167	thuringiaca: (69,180,237,314)	1231	hirsutum: (38)
1168	trimestris: (274)	1232	narbonense: (49,121)
1169	'White Angel': (32)	1233	perenne: (192)
1170	Leibnitzia anandria: (flera)	1234	perenne "Nanum": (297)
1171	Leontopodium nivale ssp. alpinum: (flera)	1235	suffruticosum ssp. appressum: (42)
1172	Leonurus cardiaca: (263,270,283)	1236	Lithospermum officinale: (147,263)
1173	Leucanthemum× superbum 'Crazy Daisy': (87)	1237	Lobelia siphilitica: (230)
1174	× superbum 'Northern Lights': (233)	1238	Lonicera caerulea v. edulis: (89)
1175	× superbum 'Wirral Supreme': (192)	1239	involuta: (60)
1176	vulgare: syn. Chrysanthemum leucanthemum (192)	1240	webbiana: syn. L. tatsienensis (171)
1177	Leucojum vernum: syn. L. vernum v. carpathicum (50,194)	1241	Lotus maritimus: syn. Tetragonolobus m. (2,99)
1178	vernum: gul spets (161)	1242	Lunaria annua: (124)
1179	Lewisia brachycalyx: (80)	1243	annua 'Alba': (32)
1180	columbiana: (276)	1244	annua 'Variegata': (91)
1181	columbiana ssp. rupicola: (194)	1245	rediviva: (18,68)
1182	cotyledon: (flera)	1246	Lupinus arcticus: (194)
1183	cotyledon: mix (74,208)	1247	luteus: (313)
1184	nevadensis: (124,194)	1248	mutabilis 'Sunrise': ettårig (23)
1185	oppositifolia: (34)	1249	polyphyllus: (4)
1186	rediviva: (161,180,220)	1250	Luzula nivea: (flera)
1187	'Little Plum': (41,82)	1251	Lychnis alpina: syn. Viscaria a. (flera)
1188	sp. : (70)	1252	alpina 'Snow Flurry': (221)
1189	Leycesteria formosa: (194)	1253	× arkwrightii: (69,314)
1190	Liatris spicata: (233,295)	1254	chalcedonica: (flera)
1191	Ligularia altaica: (31)	1255	chalcedonica: aprikosfärgad (180)
1192	dentata 'Desdemona': (289)	1256	chalcedonica: rosa (95,238)
1193	fischeri "Sakhalin": (66)	1257	chalcedonica: röd (152)
1194	× hessei: (280)	1258	chalcedonica 'Alba': (flera)
1195	× palmatiloba: (65)	1259	chalcedonica 'Carnea': (111)
1196	przewalskii: (87,237)	1260	chalcedonica 'Morgenrot': (39)
1197	sachalinensis: (208)	1261	coronaria: syn. Silene coronaria (flera)
1198	stenocephala: (87,105)	1262	coronaria: rosa (194)
1199	Ligusticum scoticum: syn. Angelica 'Summer Delight' (95,113,309)	1263	coronaria: röd (88,194)
1200	Lilium amabile: (176)	1264	coronaria 'Alba': (flera)
1201	bulbiferum: (94)	1265	coronaria 'Angel's Blush': (280)
1202	canadense: (148)	1266	flos-cuculi 'Alba': (103)
1203	carniolicum: (176)	1267	flos-cuculi 'Nana': (69,79,171,314)
1204	formosanum v. pricei: (69,246)	1268	flos-cuculi 'White Robin': (262)
1205	lancifolium: bulbillier syn. L. tigrinum (171)	1269	flos-jovis: (171,194,209,263)
1206	lancifolium 'Flore Pleno': bulbillier (157)	1270	flos-jovis 'Nana': (156,228)
1207	leucanthum v. centifolium 'Black Dragon': (203)	1271	viscaria: syn. Viscaria vulgaris (flera)
1208	marhan: syn. L. 'Marhan' (5)	1272	viscaria 'Splendens Feuer': syn. Viscaria vulgaris 'S. F.' (268)
1209	martagon: (flera)	1273	viscaria 'Splendens Plena': syn. Viscaria v. 'S. P.' (276)
1210	martagon: gul (51)	1274	Lysimachia punctata: (270)
1211	martagon: mix (113,219,230)	1275	Lythrum salicaria: (228)
1212	martagon: mörkröd (180)	1276	Maackia amurensis: (201)
1213	martagon: rosa (180,244,297)	1277	Macleaya microcarpa: (192)
1214	martagon v. album: (flera)	1278	Magnolia sieboldii: syn. M. parviflora (flera)
1215	martagon v. cattanai: (27)	1279	stellata 'Rosea': (157)
1216	monadelphum: (53,294)	1280	sp. : stor vit (201)
1217	monadelphum v. szovitsianum: (36,50)	1281	Malva alcea: (22,183)
1218	pyrenaicum: (87,294)	1282	alcea 'Fastigiata': (15,95,194)
1219	pyrenaicum: gul (294)	1283	moschata: (flera)
1220	regale 'Album': (282)	1284	moschata 'Alba': (flera)
1221	taliense: (298)	1285	sylvestris: (69,280,314)
1222	(Martagon Grp) 'Mrs R. O. Blackhouse': (21)	1286	sylvestris 'Brave Heart': (124)
1223	sp. : gul svart prickar bulbillier (209)	1287	Mandragora officinarum: (102,159,194)
1224	Limonium minutum: (203)	1288	Meconopsis betonicifolia: (flera)
1225	platyphyllum: syn. L. latifolium (192,219)	1289	betonicifolia 'Alba': (flera)
1226	Linaria purpurea: (88,219,233,314)	1290	betonicifolia 'Hensol Violet': (75,230,284)
1227	purpurea 'Canon Went': (178,192)	1291	cambrica: (flera)
1228	purpurea 'Springside White': (192)	1292	cambrica: gul (115,180,192,228)
1229	Lindelofia longiflora: syn. L. spectabilis (156,194)	1293	cambrica: orange (115)
		1294	cambrica 'Flore Pleno': (219)

1295	cambrica 'Frances Perry': (194)	1359	subsessilis: (flera)
1296	forrestii: (111)	1360	subsessilis 'Pink Dreams': (95,180)
1297	aff grandis "Burgundy": (165)	1361	wilsonii: (171)
1298	horridula: syn. M. pratti (121,160)	1362	Nerium oleander: (147)
1299	pseudointegrifolia: (314)	1363	Nicandra physalodes: (23,194)
1300	punica: (74)	1364	physalodes: variegat (52)
1301	quintuplinervia: (111,230,267,284)	1365	Nicotiana glutinosa: (124)
1302	racemosa: (230)	1366	mutabilis 'Triangle': (267)
1303	rudis: (6)	1367	sylvestris: (124,152,315)
1304	(Fertile Blue Grp) 'Lingholm': syn. M. grandis, M. × sheldonii fel använt (flera)	1368	Nomocharis aperta: (263)
1305	sp. : (111,115,199)	1369	oxypetala v. insigne: syn. Lilium oxypetalum v. insigne (301)
1306	Melica altissima 'Atropurpurea': (18)	1370	pardanthina: syn. N. mairei (74,209,310)
1307	ciliata: (5,219)	1371	sp. : (56)
1308	transsilvanica: (267)	1372	Notholirion bulbiferum: (74,230)
1309	Melittis melissophyllum: (108,194)	1373	Oenothera biennis: (270,280)
1310	Mertensia ciliata: (267,296)	1374	fruticosa: syn. O. tetragona (106,268,286)
1311	maritima: (192)	1375	glazioviana: syn. O. erythrosepala (23,124,181)
1312	maritima ssp. asiatica: syn. M. asiatica (237)	1376	perennis: syn. O. pumila (70,312)
1313	primuloides: (75,180)	1377	Omphalodes kuzinskyanae: (116)
1314	Meum athamanticum: (flera)	1378	Ononis arvensis: (263)
1315	Milium effusum 'Aureum': (99,180,267)	1379	Onopordum acanthium: (19,51,73)
1316	Mimulus cupreus: (209)	1380	Onosma rigida: (108,239)
1317	sp. : (192)	1381	Opuntia polyacantha: syn. O. erinacea (74)
1318	Minuartia juniperina: (228)	1382	Ornithogalum arabicum: (259)
1319	laricifolia: (39)	1383	arcuatum: (176)
1320	stellata: (228)	1384	magnum: (73,209)
1321	Mirabilis jalapa: (23,297,311)	1385	shelkovnikovii: syn. (74)
1322	Miscanthus oligostachyus: (41)	1386	Oxytropis campestris: (74)
1323	sinensis 'Kleine Silberspinne': (181)	1387	Paeonia anomala: (flera)
1324	Misopates orontium: (171,290)	1388	broteroi: (160)
1325	Mitella breweri: (99,171)	1389	clusii: (87)
1326	diphylla: (75,180)	1390	delavayi Gulblommiga Grp: syn. lutea (51,157)
1327	Molinia caerulea ssp. arundinacea: 'Windspiel': (192)	1391	delavayi Rödblommiga Grp: (157)
1328	caerulea 'Edith Dudszy': (192)	1392	kavachensis: (109)
1329	caerulea 'Variegata': (113,237)	1393	lactiflora: syn. P. japonica fel använt (157)
1330	Monarda 'Saxon Purple': (295)	1394	lactiflora 'Best Man': (294)
1331	Morina longifolia: (49,102,194,206)	1395	lactiflora 'Bowl of Beauty': (294)
1332	Mukdenia rossii: (29,32,219)	1396	lactiflora 'Catharina Fontijn': (294)
1333	Muscari aucheri 'Tubergenianum': (209)	1397	lactiflora 'Edulis Superba': (294)
1334	azureum: syn. Pseudomuscari azureum (80,194)	1398	lactiflora 'Jan van Leeuwen': (294)
1335	azureum 'Album': (194)	1399	lactiflora 'Miss America': (72,294)
1336	botryoides: (80)	1400	lactiflora 'Nympe': (192)
1337	botryoides 'Super Star': (194)	1401	lactiflora 'White Wings': (294)
1338	bourgaei: (209)	1402	lactiflora "Queen of Charm": (294)
1339	comosum: (27,209)	1403	mascula: (3,27,164,176)
1340	latifolium: (80,176,194)	1404	mascula ssp. triternata: (259)
1341	neglectum: syn. M. bucharicum (171,194)	1405	mlokosewitschii: Azerbadjan form (161)
1342	'Jenny Robinson': syn. M. 'Baby's Breath' (171)	1406	mlokosewitschii: hybrid (flera)
1343	Myosotis australis: (176)	1407	mlokosewitschii: hybrid, rosa (flera)
1344	Myrrhis odorata: (flera)	1408	mlokosewitschii: hybrid, låg gul (171)
1345	Napaea dioica: (60)	1409	mlokosewitschii: hybrid, vit (162)
1346	Narcissus nevadensis: (176)	1410	mollis: (flera)
1347	rupicola: (194)	1411	obovata: (26,45,208)
1348	rupicola ssp. watieri: syn. N. watieri (218)	1412	officinalis: (87,294)
1349	Narthecium ossifragum: (2,305)	1413	officinalis 'Anemoniflora': (87)
1350	Nassella tenuissima: syn. Stipa t. (270)	1414	peregrina: syn. P. lobata (38,87,161)
1351	Nectaroscordum siculum: syn. Allium s. (73,194)	1415	peregrina v. romanica: (230)
1352	tripedale: (45,50)	1416	× suffruticosa: (flera)
1353	Nepeta cataria: (6,313)	1417	× suffruticosa: lila gammal (162,306)
1354	nervosa: (105)	1418	× suffruticosa: mörkröd (38)
1355	nervosa 'Blue Moon': (219)	1419	× suffruticosa: rosa (15,163)
1356	nervosa 'Pink Cat': (106)	1420	× suffruticosa "ssp. spontanea": rosa (49)
1357	parnassica: (51)	1421	× suffruticosa "ssp. spontanea": vit (49)
1358	sibirica: (105,233,270)	1422	tenuifolia: (51,161,225)
		1423	veitchii: (flera)

1424	veitchii: Kew Gardens (87)	1486	Peltoboykinia watanabei: (228,278)
1425	veitchii 'Alba': (3,194)	1487	Pennisetum glaucum 'Purple Majesty': (151)
1426	veitchii 'Woodwardii': (27,194)	1488	Penstemon alpinus: (29,41,69,314)
1427	wittmanniana: (87,161,244)	1489	barbatus: (192,297)
1428	Gansu Grp: syn. P. rockii (flera)	1490	campanulatus: (192)
1429	Gansu Grp: rosa (226)	1491	confertus: (29,74)
1430	Gansu Grp: vit syn. P. suffruticosa 'Rocks Variety' (101,145,226)	1492	davidsonii: (42)
1431	amerikanska hybrider (51)	1493	davidsonii v. menziesii: syn. P. menziesii (42,171,274)
1432	cerise (138)	1494	deaveri: syn. P. virgatus ssp. arizonicus (74)
1433	enkel ljusgul (138)	1495	digitalis: (49)
1434	vit (3)	1496	fruticosus: (124)
1435	'Wind Chimes': (208)	1497	fruticosus v. serratus: (275)
1436	sp. : (6,96)	1498	gracilis: (29)
1437	sp. : vit enkel (147)	1499	hirsutus: (flera)
1438	Panicum virgatum: (111)	1500	hirsutus 'Pygmaeus': (42,208,219,228)
1439	virgatum 'Fontaine': (151)	1501	hirsutus 'Pygmaeus': vit (29)
1440	Papaver alboroseum: (32,39,192,285)	1502	humilis: (92,192)
1441	alpinum: syn. pyrenaicum ssp. degenii (42,79)	1503	newberryi: (121)
1442	alpinum ssp. emesti-mayeri: (42)	1504	ovatus: (42,102,297)
1443	atlanticum: (29,53)	1505	procerus v. brachyanthus: (230)
1444	burseri: (29,220)	1506	rupicola: (180)
1445	croceum: (192)	1507	rydbergii: (74)
1446	croceum Gartenzweg-Serien: syn. P. c. 'Garden Gnome' (69,314)	1508	serrulatus: (flera)
1447	croceum "Pink Champagne": (262)	1509	serrulatus 'Albus': (42)
1448	dahlianum: (186)	1510	strictus: (92,297)
1449	miyabeum: (111,220)	1511	virens: (228)
1450	nudicaule: (208)	1512	whippleanus: syn. P. arizonicus (74,116,192)
1451	orientale: (flera)	1513	'Six Hills': (208)
1452	radicatum: (flera)	1514	sp. : (190,192)
1453	rheas: (274)	1515	Petrocoptis pyrenaica ssp. glaucifolia: syn. P. glaucifolia (74)
1454	rupifragum 'Flore Pleno': syn. P. rupifragum 'Orange Fea- thers' (95,238)	1516	Petrorhagia saxifraga: syn. Tunica s. (42)
1455	somniferum: (flera)	1517	Peucedanum ostruthium: (3)
1456	somniferum Paeoniflorum Grp: rosa (192)	1518	Phedimus aizoon: syn. Sedum a. (228)
1457	somniferum (Paeoniflorum Grp) 'White Cloud': (169)	1519	ellacombianum: osäker (181)
1458	somniferum (Paeoniflorum Grp) "Black Pearl": (192)	1520	kamtschaticus 'Variegatus': syn. Sedum kamtschaticus (228)
1459	spicatum: (111)	1521	litoralis: syn. Sedum litorale (228)
1460	Oriente Grp: lax (192)	1522	selskianus: syn. Sedum selskianum (228)
1461	Oriente Grp 'Beauty of Livermere': (99)	1523	Phlomis russeliana: (flera)
1462	Oriente Grp 'Brilliant': (105)	1524	samia: (102)
1463	Oriente Grp 'Cedar Hill': (39)	1525	spectabilis: syn. P. cashmeriana (102)
1464	Oriente Grp 'Choir Boy': (194)	1526	tuberosa: (111,194)
1465	Oriente Grp 'Coral Reef': (202)	1527	Phlox carolina 'Bill Baker': (94)
1466	Oriente Grp 'Perry's White': (246)	1528	sp. : mix paniculata mfl (68)
1467	Oriente Grp 'Royal Wedding': (107,246)	1529	Physochlaina orientalis: (flera)
1468	Oriente Grp 'Türkenlouis': (267)	1530	Physoplexis comosa: (220)
1469	orange (233)	1531	Physostegia virginiana: (29,199)
1470	orange dubbel (152,315)	1532	virginiana 'Alba': (147,297)
1471	rosa (152,315)	1533	virginiana 'Summer Snow': (233)
1472	sp. : (111)	1534	Phyteuma hemisphaericum: (228,236)
1473	Paradisea liliastrum: (flera)	1535	nigrum: (49,75,194)
1474	liliastrum 'Major': (310)	1536	orbiculare: (75,80,121)
1475	Paraquilegia anemonoides: syn. P. grandiflora (75)	1537	scheuchzeri: (flera)
1476	Parasenecio hastatus: syn. Cacalia hastata (95,266)	1538	spicatum: (2,194)
1477	sp.: syn. Cacalia sp. (18)	1539	Phytolacca americana: (36)
1478	× Pardancanda × norrisii: (201)	1540	Pilosella aurantiaca v. aurantiaca: syn. Hieracium aurantiacum (287)
1479	Paris quadrifolia: (171)	1541	Pimpinella rhodantha: (95,106)
1480	Parochetus communis: (74)	1542	Pinus parviflora Azuma-goyo Grp: (246)
1481	Passiflora sp. : (311)	1543	Plantago major 'Rubrifolia': syn. P. m. 'Purpurea' (21,102)
1482	Patrinia gibbosa: (137,194,228)	1544	Platycodon grandiflorus: (flera)
1483	Pelargonium elongatum: (305)	1545	grandiflorus 'Albus': (88,108,262)
1484	endlicherianum: (302)	1546	grandiflorus 'Apoyama': (296)
1485	× hortorum 'Peppermint Twist': (201)	1547	grandiflorus 'Astra Soft Pink': (203)
		1548	grandiflorus 'Fairy Snow': (295)
		1549	grandiflorus 'Mariesii': (80,194,297)

1550	<i>Podophyllum hexandrum</i> : syn. <i>P. emodi</i> (flera)	1615	rusbyi: (88)
1551	hexandrum v. chinense: (288)	1616	saxatilis: syn. (180)
1552	hexandrum 'Majus': (143,194,219,237)	1617	scandinavica: (29,230)
1553	<i>Polemonium boreale</i> : (171,199)	1618	sieboldii: (flera)
1554	boreale 'Bilbo': (69,314)	1619	sikkimensis: (180)
1555	caeruleum: (flera)	1620	veris: (flera)
1556	caeruleum ssp. yezoense 'Purple Rain': (51)	1621	veris: mix (180)
1557	caeruleum 'Album': (flera)	1622	vialii: (56,74)
1558	pauciflorum: (flera)	1623	vulgaris 'Captain Blood': (65)
1559	sp. : pastell (147)	1624	yargongensis: (220)
1560	<i>Polygala chamaebuxus</i> 'Grandiflora': (74)	1625	(Pruhoniciana Grp) 'John Mo': (180)
1561	<i>Potentilla alba</i> : (51,199,259)	1626	sp. : (65,307)
1562	atrosanguinea: (flera)	1627	sp. : gul (65)
1563	atrosanguinea v. argyrophylla: syn. <i>P. argyrophylla</i> (150)	1628	<i>Pritzelago alpina</i> : syn. <i>Hutchinsia a.</i> (156)
1564	aurea: (flera)	1629	<i>Prometheum pilosum</i> : syn. <i>Sedum pilosum</i> (42,209)
1565	calabra: syn. <i>P. argenta</i> v. <i>calabra</i> (49,259)	1630	<i>Prunella grandiflora</i> : (192,246)
1566	crantzii: (228)	1631	grandiflora 'Freelander Blue': (246)
1567	gracilis: (95)	1632	grandiflora 'Webbiana': (75)
1568	gracilis v. fastigiata: syn. <i>P. blaschkeana</i> (75,194)	1633	<i>Prunus tenella</i> : (89,226)
1569	grandiflora: (228)	1634	<i>Pseudofumaria lutea</i> : syn. <i>Corydalis l.</i> (287)
1570	megalantha: syn. <i>P. fragiformis</i> (flera)	1635	<i>Ptelea trifoliata</i> : (51,202)
1571	nepalensis: (flera)	1636	<i>Pterocarya fraxinifolia</i> : syn. <i>P. pterocarpa</i> (289)
1572	nepalensis 'Miss Willmott': (175,192,297)	1637	<i>Pterostyrax hispida</i> : (202)
1573	nitida 'Compacta': (41,221)	1638	<i>Pulmonaria officinalis</i> : (192)
1574	pulvinaris: (194)	1639	<i>Pulsatilla alba</i> : syn. <i>P. alpina</i> ssp. <i>austriaca</i> (150,160)
1575	recta: (95,171)	1640	albana: (150,209)
1576	recta 'Sulphurea': (111)	1641	albana v. georgica: syn. <i>P. g.</i> (150)
1577	recta 'Warrenii': (161)	1642	alpina: (4,75,310)
1578	rupestris: syn. <i>Drymocallis rupestris</i> (flera)	1643	alpina ssp. <i>apiifolia</i> : syn. <i>P. a.</i> ssp. <i>sulphurea</i> (flera)
1579	rupestris 'White Queen': (181)	1644	ambigua: (75,209)
1580	thurberi 'Monarch's Velvet': (103,219)	1645	aurea: (74)
1581	"Snow Queen": (235)	1646	bungeana: (41,45)
1582	<i>Primula alpicola</i> : osäker (111)	1647	caucasica: (27)
1583	auricula: (29,32,156,180)	1648	× <i>gayeri</i> : (180)
1584	beesiana: (221,244)	1649	halleri: (15,220,293)
1585	blinii: (220)	1650	halleri ssp. <i>slavica</i> 'Alba': (39,75)
1586	chungensis: (6,171)	1651	montana: (75)
1587	cockburniana: (69,314)	1652	patens: (45,121)
1588	cortusoides: (275)	1653	pratensis: (209)
1589	denticulata: (50,67,190,192)	1654	pratensis ssp. <i>nigricans</i> : syn. (75)
1590	denticulata: cerise (219)	1655	turczaninonii: (27,45,120)
1591	denticulata: mix (113)	1656	vernalis: (100,165,301)
1592	denticulata 'Alba': (36)	1657	violacea: (27)
1593	elatior: (45,171,235,262)	1658	vulgaris: (flera)
1594	florindae: (178,180)	1659	vulgaris: blå (192,235)
1595	florindae: orange (52)	1660	vulgaris: flikig (39)
1596	frondosa: (220)	1661	vulgaris: mörklila (113)
1597	halleri: syn. <i>P. longiflora</i> (220,275)	1662	vulgaris: rosa (6,180,192,209)
1598	heucherifolia: (45)	1663	vulgaris: röd (6,219,225)
1599	hirsuta: (41)	1664	vulgaris ssp. <i>grandis</i> 'Papageno': (69,127,314)
1600	japonica: (29,69,145,314)	1665	vulgaris 'Alba': (flera)
1601	japonica: cerise (50,219)	1666	vulgaris 'Pink Shades': (143,296)
1602	japonica: röd (230)	1667	vulgaris 'Rubra': (80)
1603	japonica 'Alba': (275)	1668	vulgaris 'Röde Klokke': (37,192,210,244)
1604	japonica 'Apple Blossom': (262,313)	1669	vit fransad (39)
1605	japonica 'Miller's Crimson': (42,219)	1670	sp. : (39)
1606	japonica 'Postford White': (221)	1671	<i>Pyrola asarifolia</i> : (194)
1607	latifolia: (160)	1672	<i>Ramonda myconi</i> : (flera)
1608	laurentiana: (29,206)	1673	serbica: (74)
1609	mistassinica: (220)	1674	<i>Ranunculus aconitifolius</i> : (180,263,302)
1610	muscaroides: (6,230)	1675	acris 'Citrinus': (228)
1611	poissonii: (161)	1676	amplexicaulis: (111)
1612	× <i>polyantha</i> : (29)	1677	amplexicaulis: (80)
1613	× <i>pubescens</i> : (219,244)	1678	gramineus: (49)
1614	rosea: (194)	1679	illyricus: (194)

1680	parnassifolius: (15,88)	1743	officinalis: bredbladig (51)
1681	platanifolius: (194)	1744	pratensis: (182)
1682	Ranzania japonica: (194,298)	1745	pratensis 'Rose Rhapsody': (95)
1683	Reseda luteola: (194)	1746	przewalskii: (95,218)
1684	Rhaponticum carthamoides: syn. Leuzea c. / Stemmacantha c. (111)	1747	sclarea 'Turkestanica': (277)
1685	scariosum ssp. scariosum: syn. Leuzea rhapontica ssp. lamarkii (314)	1748	staminea: (288)
1686	Rheum alexandrae: (20,102)	1749	× superba: (183)
1687	delavayi: (2)	1750	verticillata: (277)
1688	palmatum v. tanguticum: (69,314)	1751	verticillata 'Purple Rain': (262)
1689	palmatum v. tanguticum 'Atrosanguineum': (51)	1752	Sanguinaria canadense: (88,161,171,194)
1690	palmatum 'Rubrum': (194)	1753	Sanguisorba canadensis: (26)
1691	Rhodiola rosea: syn. R. arctica (38)	1754	hakusanensis: (26)
1692	Rhodochiton atrosanguineum: (29,150,244)	1755	menziesii: (flera)
1693	Rhododendron aureum: (160)	1756	minor: (147,219,283)
1694	brachycarpum Tigerstedtii Grp: (160)	1757	obtusa: (29,138)
1695	camtschaticum: (80,194,295)	1758	officinalis: (26,262)
1696	camtschaticum v. albiflorum: (194)	1759	tenuifolia: (29,111,199)
1697	ferrugineum: (74)	1760	tenuifolia v. parviflora: (60)
1698	ferrugineum: ? Glenarn form (74)	1761	tenuifolia 'Alba': (9,51,111,138)
1699	groenlandicum 'Helma': syn. Ledum g. 'Helma' (156)	1762	Sanicula europaea: (2)
1700	maximum: (70)	1763	Saponaria ocymoides: (72,237)
1701	myrtifolium: (74)	1764	Saruma henryi: (88,194)
1702	schlippenbachii: (171)	1765	Saxifraga aizoides: (143)
1703	(Forrestii Grp) 'Elviira': (70)	1766	× burnatii: (194)
1704	(Ponticum Grp) 'Kokardia': (295)	1767	burseriana 'Snowdon': (75)
1705	(Brachycarpum Grp) 'P. M. A Tigerstedt': (70)	1768	callosa: (161)
1706	Rhodotypos scandens: (flera)	1769	cespitosa: syn. S. groenlandica (6)
1707	Robinia pseudoacacia: (87)	1770	cotyledon: (6,108,161)
1708	Rodgersia pinnata: (69)	1771	crustata: (41)
1709	Rosa bella: (298)	1772	crustata: grågrön 10cm (75)
1710	glauca: (29,87,206)	1773	crustata: grön 15 cm (75)
1711	majalis: (206)	1774	cuneifolia: (29,79)
1712	moyesii: (60)	1775	cuneifolia ssp. cuneifolia: (29)
1713	pendulina: (298)	1776	granulata: (67)
1714	rugosa "Vita Risbro": osäker (87)	1777	hostii ssp. rhaetica: (75)
1715	setipoda: syn. R. hemsleyana (298,311)	1778	marginata v. coriophylla 'Minor': (6)
1716	spinossissima: syn. R. pimpinellifolia (29,305,311)	1779	paniculata: syn. S. aizoon (6,29,75)
1717	(Alba Grp) 'Alba Suaveolens': (87)	1780	pensylvanica: (194)
1718	(Rugosa Grp) 'Fru Dagmar Hastrup': (87)	1781	rotundifolia: (275)
1719	(Spinossissima Grp) 'Poppius': (87)	1782	rotundifolia ssp. rotundifolia v. heucherifolia: syn. S. heucherifolia (6)
1720	Roscoea auriculata: (157,203)	1783	scardica: (74)
1721	cautleoides 'Himalaya': (194)	1784	umbrosa: (105)
1722	cautleoides 'Jeffrey Thomas': (246)	1785	umbrosa 'Clarence Elliot': (111)
1723	tibetica: (157)	1786	umbrosa "Atropunktata": (199)
1724	Rubus illecebrosus: (157)	1787	× urbium: syn. S. umbrosa hort. (6,186)
1725	Rudbeckia hirta: (181,183)	1788	× urbium 'Variegata': (192)
1726	hirta v. pulcherrima 'Cappuccino': (192)	1789	× zimmereri: (75)
1727	laciniata: (233)	1790	Arendsii Grp: (6,161)
1728	occidentalis: (51,180)	1791	Arendsii Grp: ljusröd (161)
1729	occidentalis 'Green Wizard': (143,175,266)	1792	Arendsii Grp: mörkröd (6)
1730	Rumex sanguineus: (51,60)	1793	(Arendsii Grp) 'Peter Pan': (221)
1731	Ruta graveolens: (69)	1794	(Arendsi Grp) 'Purpurteppich': (192)
1732	Salpiglossis sinuata (Royale-Serien) 'Royal Chocolate': (290)	1795	Scabiosa caucasica: (294)
1733	Salvia argentea: (102,108,147,190)	1796	caucasica 'Alba': (88)
1734	argentea 'White Birds': (49)	1797	columbaria: (99)
1735	dolichantha: (226)	1798	columbaria ssp. pseudobanatica: (68)
1736	forskaohlei: (113,156)	1799	columbaria 'Nana': (80)
1737	glutinosa: (87,95,263)	1800	columbaria 'Pincushion Pink': (192)
1738	hians: (102,176,206)	1801	japonica: (38,199,281,291)
1739	jurisicii: (218)	1802	Scilla autumnalis: (157)
1740	lyrata 'Purple Vulcano': (221)	1803	bifolia 'Alba': (194)
1741	nemorosa: syn. S. deserta (102)	1804	lakusicii: (148)
1742	nemorosa 'Ostfriesland': (124,194)	1805	litardierei: syn. S. pratensis (194,255)
		1806	rosenii: (218)

1807	siberica 'Alba': (194)	1872	sylvatica: (2)
1808	verna: (171)	1873	Staphylea pinnata: (171)
1809	Scopolia carniolica: (5,194)	1874	Stipa barbata 'Silver Feather': (73)
1810	Scorzonera hispanica: (194)	1875	capillata: (180)
1811	Scrophularia chrysantha: (95)	1876	pennata: (45)
1812	Scutellaria alpina: (194)	1877	Streptopus amplexifolius: (171)
1813	altissima: (53)	1878	Stylophorum diphyllum: (29,51)
1814	baicalensis: (263)	1879	lasiocarpum: (32,246)
1815	incana: (21,300)	1880	Styrax japonica (Benibana Grp) 'Pink Chime': (203)
1816	scordiifolia: (199,236)	1881	Succisa pratensis 'Alba': (145)
1817	Sedum lydium: (111)	1882	Succisella inflexa 'Frosted Pearls': (288)
1818	rupestre: syn. S. reflexum (228,228)	1883	petterii: (68,171,298)
1819	sp. : coll Baikal (194)	1884	Swertia alpestris: (180)
1820	Semiaquilegia adoxoides: syn. Aquilegia a. (88)	1885	perennis: (180,237)
1821	Senecio abrotanifolius: (291)	1886	Synurus deltoides: (124)
1822	cannabifolius: (18)	1887	Syringa komarowii ssp. reflexa: syn. S. reflexa (181)
1823	sarracenicus: (21,105,111,147)	1888	× prestoniae: (201)
1824	Sesleria caerulea: (51)	1889	reticulata: (60)
1825	heuffleriana: (32)	1890	Talinum sp. : eller Phemeranthus sp. (41)
1826	Setaria viridis CARAMEL: (267)	1891	Tanacetum cinerariifolium: syn. Chrysanthemum c. (69,156,314)
1827	Shortia soldanelloides: syn. Schizocodon s. (178)	1892	clusii: (5)
1828	Sidalcea candida: (267,300)	1893	coccineum: syn. Pyrethrum c. (18,21,22,238)
1829	× cultorum 'Rosanna': (312)	1894	macrophyllum: syn. Chrysanthemum m. (5,21,111)
1830	Sideritis hyssopifolia: syn. S. scordioides (228)	1895	parthenium: (192)
1831	syriaca ssp. syriaca: (91)	1896	parthenium 'Aureum': (235)
1832	Silene dioica: (69,147,314)	1897	parthenium 'Snowball': syn. T. p. 'Schneeball' (280)
1833	dioica 'Purple Prince': (95)	1898	Taraxacum albidum: (88,293)
1834	latifolia ssp. alba: syn. S. alba (95)	1899	pseudoroeseum: (flera)
1835	multifida: syn. S. fimbriata (147)	1900	Taxus baccata: (181)
1836	nutans: (95)	1901	Telekia speciosa: syn. Buphthalmum speciosum (flera)
1837	olympica: (176)	1902	speciosissima: (100)
1838	schafta: (192)	1903	Tellima grandiflora: (flera)
1839	uniflora: syn. S. maritima (49,228)	1904	grandiflora 'Purpurea': syn. T. g. 'Rubra' (95)
1840	uniflora 'Weisskehlchen': (262)	1905	Tephrosia yukonensis: syn. Senecio alaskanus (51)
1841	viridiflora: (95)	1906	Thalictrum alpinum: (80,102)
1842	yunnanensis: (176)	1907	aquilegifolium: (flera)
1843	zawadskii: (36,228)	1908	aquilegifolium v. contortum: syn. T. c. (26)
1844	Silphium perfoliatum: (95,237)	1909	aquilegifolium 'Album': (105,183,192,194)
1845	Silybum marianum: (19,124,147,237)	1910	chelidonii: (41)
1846	Sisymbrium luteum: syn. Hesperis lutea (147)	1911	delavayi: syn. T. diptercarpum (51,101,244)
1847	Sisyrinchium albidum: (228)	1912	delavayi 'Album': (21,69,314)
1848	angustifolium: syn. S. bermudiana (flera)	1913	flavum: (51)
1849	angustifolium 'Album': (194)	1914	lucidum: (105)
1850	californicum: (70)	1915	minus 'Adianthifolium': (219)
1851	graminifolium: (79)	1916	petaloideum: (41)
1852	montanum: (42,51,70,270)	1917	rochebrunianum: (flera)
1853	striatum: syn. Phaiophleps nigricans (209)	1918	speciosissimum: syn. T. glaucum (5,60,151)
1854	Smyrniolum perfoliatum: (73)	1919	Thermopsis chinensis 'Sophie': (201)
1855	Solanum laciniatum: (255)	1920	lupinoides: (150)
1856	Soldanella alpina: (flera)	1921	montana: (124)
1857	carpatica: (79)	1922	villosa: syn. T. caroliniana (95,228)
1858	montana: (flera)	1923	Thlaspi alpinum: (194)
1859	pindicola: (41)	1924	praecox: (228)
1860	sp. : (178)	1925	stylosum: (180)
1861	Solidago virgaurea: (246)	1926	Tiarella cordifolia: (192,268)
1862	Sorbus cashmiriana: (210)	1927	Townsendia alpigena: (70,246)
1863	koehneana . : (301)	1928	eximia: (22,49,180,263)
1864	Stachys byzantina: syn. S. lanata (flera)	1929	exscapa: (194)
1865	byzantina 'Silver Carpet': (233)	1930	montana: (111)
1866	macrantha: syn. Betonica m., Stachys grandiflora (flera)	1931	parryi: (39,203)
1867	monieri: (49,171,262)	1932	sp. : (52)
1868	officinalis: (102,147)	1933	Tragopogon pratensis: (151)
1869	officinalis: mix (219)	1934	Tricyrtis hirta: ex Sichuan 1669 (42)
1870	officinalis 'Rosea': (221)	1935	latifolia: syn. i (48,74,162)
1871	recta: (95)	1936	Trifolium arvense: (181)

1937	rubens: (27,91,291)	2002	longifolia: (219,307)
1938	trichocephalum: (171,263)	2003	ponae: (228)
1939	Trillium albidum: (56,171)	2004	schmidtiana: (181)
1940	cernuum: (171)	2005	spicata: (9)
1941	chloropetalum: (73,171,293)	2006	spicata 'Erika': (268)
1942	erectum: (162)	2007	teucrium: (219)
1943	erectum f albiflorum: (162)	2008	thessalica: (6)
1944	kurabayashii: (171)	2009	Veronicastrum borissovae: syn. V. sachaliense (160)
1945	tschonoskii: (171)	2010	virginicum: syn. Veronica virginica (29,92,192,307)
1946	vaseyi: (162)	2011	virginicum 'Temptation': (303)
1947	sp. : mix (50)	2012	Viburnum× burkwoodii: (29)
1948	Triosteum himalayicum: syn. T. erythrocarpum (281,301)	2013	lantana 'Aureum': (301)
1949	pinnatifidum: (147,171,192,194)	2014	Vicia dumetorum: (290)
1950	Triteleia 'Corrina': (171)	2015	pisiformis: (19,263)
1951	Trollius acaulis: ev. T. pumilus (88)	2016	Vincetoxicum rossicum: (246,263)
1952	asiaticus: (4)	2017	Viola arborescens: (302)
1953	buddae: syn. T. stenopetalus (32)	2018	canadensis: (60)
1954	chinensis: syn. T. ledebourii hort. (flera)	2019	cornuta: (105,111)
1955	chinensis: mix (263)	2020	cornuta 'Alba': (80)
1956	chinensis 'Golden Queen': (65,105,313)	2021	dubiana: (41)
1957	× cultorum: (18,26,49)	2022	elator: (130,194,288)
1958	× cultorum 'Alabaster': (49,267)	2023	gryoceras: syn. V. koreana (38)
1959	europaeus: (flera)	2024	jooi: (180,194)
1960	europaeus 'Superbus': (74)	2025	mandshurica: (194)
1961	hondoensis: (6,102,171)	2026	pedata: (194)
1962	ircuticus: (237,270)	2027	pedata 'Alba': (262)
1963	laxus: (4,301)	2028	pedatifida: (147,194)
1964	macropetalus: (102)	2029	riviniana 'Purpurea': (180)
1965	pumilus: (39,95,180,262)	2030	(Cornuta Grp) 'Molly Sanderson': (194)
1966	ranunculinus: (50)	2031	sp. : vit (190)
1967	sp. : (4)	2032	Vitis (Labrusca Grp) 'Zilga': (230)
1968	Tropaeolum speciosum: (161,190)	2033	Weigela middendorffiana: (70)
1969	Tulbaghia violacea: (209)	2034	Wulfenia carinthiaca: (74,194,228,276)
1970	Tulipa biflora: syn. T. polychroma (39,163)	2035	carinthiaca 'Alba': (194)
1971	clusiana: (291)	2036	Yucca filamentosa: (201)
1972	neustruevae: (49,259)	2037	Zantedeschia aethiopica: (23)
1973	orphanidea Whittallii-Grp: (311)	2038	Zigadenus elegans: syn. Z. glaucus (flera)
1974	sprengeri: (171,194,278)	2039	glaberrimus: (75,147,168,194)
1975	tarda: (flera)	2040	nuttallii: (95,168)
1976	turkestanica: (39,45,124,194)	2041	sp. : (180)
1977	urumiensis: (244)	2042	Zizia aurea: (314)
1978	Vaccinium praestans: (194)		
1979	Valeriana officinalis: (228)		
1980	Veratrum album: (113,171,228)		
1981	nigrum: (flera)		
1982	Verbascum adzharicum: (23)		
1983	blattaria: (255,263)		
1984	blattaria 'White Blush': (246)		
1985	chaixii: (flera)		
1986	chaixii 'Album': (flera)		
1987	densiflorum: (116)		
1988	phoeniceum: (flera)		
1989	phoeniceum 'Flush of White': (147,283)		
1990	phoeniceum 'Violetta': (262)		
1991	speciosum: (110)		
1992	thapsus: (92,192)		
1993	(Cotswold Grp) 'Mont Blanc': (87)		
1994	'Pink Domino': (192)		
1995	Verbena hastata: (107,124,181,194)		
1996	Veronica alpina: (228)		
1997	fruticans: (176,236)		
1998	fruticulosa: (69,314)		
1999	gentianoides: (flera)		
2000	× guthrieana: (208)		
2001	kemulariae: syn. (255)		

Ett varmt tack till alla som genom sina bidrag möjliggjort denna frölista:

2	Einarsson Ingvar, Fristad	106	Jonsson Ingela, Norrfjärden	233	Sari Maria, Tävelsås
3	Ström Margareta, Ekenäs Finland	107	Johansson Thyra, Skellefteå	235	Carlsson Birgit, Vellinge
4	Önell Bo G, Storuman	108	Albihn Gunvor, Kågeröd	236	Svensson Olof, Söråker
5	Högfors Gullvi, Sala	109	Schanderson Rein, Linköping	237	Nilsson Maria, Tvärälund
6	Holmgren Helena, Umeå	110	Jägervall Erik, Lund	238	Söderström Monica, Själeavad
9	Eriksson Inger, Stugun	111	Näselius Pirkko, Ånge	239	Johansson Bo, Kvänum
10	Elf Ingemar, Hultsfred	113	Svensson Tore, Alingsås	244	Jansson Siv, Färnsås
13	Baurne Marianne, Nyköping	115	Horn Unni, Stamsund	246	Sjöstedt Carl-Göran, Bara
14	Lysell Karin, Mellerud	116	Gustavsson Berndt, Värnamo	248	Hedenstrand Birgit, Edsbro
15	Sandelin Jeppsson Berit, Sollentuna	120	Rosengren Hjalmar, Hällingsjö	255	Bondesson Annalena, Kärna
16	Saxhaug Signe J, Ås Norge	121	Nilsson Martin, Brämhult	259	Salomonsson Inger, Mölndal
18	Niemi Eija, Längelmäki, Finland	124	Johansson Lennart, Saltsjöbaden	262	Tegebro Håkan, Björklinge
19	Olsson Lars Erik / Rita, Nyhamnsläge	127	Nilsson Margareta, Skärholmen	263	Lidén Niklas, Ludvika
20	Sørensen Ståle, Furnes, Norge	130	Pettersson Kerstin, Tyresö	266	Nordén Carita & Bertel, Södertälje
21	Grenestam Sven Erik, Linköping	136	Stenman Cecilia, Kåge	267	Bondestad Lena, Boden
22	Asproth Viveca, Offerdal	137	Gilén Britt Marie & Allan, Hedemora	268	Tatarowicz Marianna, Lödöse
23	Florén Anders, Göteborg	138	Andersson Mariann, Årjäng	270	Roslund Gia, Falun
26	Kullberg Inger, Kyrkslätt Finland	143	Sjögren Ingela, Gårdsjö	271	Olsen Bjørg, Kristiansand
27	Johannessen Roar, Larvik	145	Klarström Sigge, Skoghall	274	Johnels Eva, Stenungsund
29	Alvesson Kerstin, Växjö	147	Antonsson Kjell, Linköping	275	Olofsson Brenne Sara, Berghem
31	Persson Åke, Kiruna	148	Ekkfeldt Patrik, Sandviken	276	Lager Inge, Floby
32	Emgård Tittie, Klippan	150	Høines Inge A., Hovsherad, Norge	277	Christiansen Karin, Skene
34	Wallin Maryla, Upplands Väsby	151	Munter Birgit, Tollarp	278	Hemdal Anna / Ulf, Ödåkra
36	Kindberg Ahlm Marita, Örebro	152	Grundberg Mona / Jan, Högsäter	279	Bloom Susie, Klintehamn
37	Jonsson Maj, Luleå	156	Englund Eivor, Grisslehamn	280	Fløgnman Jeanni, Forshaga
38	Wahlström Helen, Ljugarn	157	Kedenius Britt / Lars Erik, Olofström	281	Damber Mats Göran, Umeå
39	Fryklund Monika, Sala	159	Hulander Bengt, Hisings Backa	282	Eriksson Ulla, Söderbärke
41	Forsberg Eva, Umeå	160	Holmqvist Åke, Hörnefors	283	Dahlberg Mary Ann, Uppsala
42	Olsson /Tranefors Kristina / Hasse, Kungängen	161	Edvardsson Kerstin, Uddevalla	284	Høoen Thor, Trondheim
45	Nelson Lennart, Uppsala	162	Höglund Bertil & Laila, Onsala	285	Nilsson Synnöve, Sundsbruk
47	Zetterqvist Inger, Årjäng	163	Johansson Magdalena, Bromma	286	Svanberg Kurt, Norberg
48	Bengtsson Sture, Skivarp	164	Möller Christine, Hägersten	287	Engzell Sofia, Bromölla
49	Kemper Horst, Gislaved	165	Vassbotn Olaug, Sortland	288	Sandstedt Eva, Bodafors
50	Johansson Birgit, Sätilla	168	Lindvall Mari-Ann, Kalix	289	Johansson Ludvig, Stenstorp
51	Larsson Elisabeth, Loftahammar	169	Andersson Rolf, Klågerup	290	Toftgård Bruno, Halmstad
52	Björklund Ragnvy, Öjebyn	171	Larsson Bertil, Dals Rostock	291	Kruse Kristina, Hållsta
53	Kalén Kenneth, Norrahammar	174	Eriksson Yvonne, Bensbyn	292	Granström Bernt, Vellinge
56	Joakimsson Leif, Stockaryd	175	Eriksson Anette, Morjärv	293	Lindén Erna Lill, Nyköping
60	Lukkarinen Maj-Britt, Lappvik	176	Ropeid Tor Jan, Straumsgrend	294	Ottosson Maud, Örnsköldsvik
65	Högnäs Anne-Marie, Smedjebacken	178	Andersen Preben, Farsø, Danmark	295	Fuhr Gull-Britt, Vingåker
66	Eng Göran, Borås	180	Isaksson - Nyman Helén, Norrfjärden	296	Karlsson Allan, Vimmerby
67	Ossowski Larsson Petra, Saltsjöbaden	181	Schimmer Bibi, Årjäng	297	Ejresjö Catharina, Billdal
68	Kristiansson Barbro, Päråd	182	Edin Betzholtz Inger, Insjön	298	Sköld Lars, Töllsjö
69	Smedberg Susanne, Skillingaryd	183	Svensson Gunilla, Vinninga	299	Guldbrandsen Ragnhild & Leif, Köpmannebro
70	Tanskanen Seija, Roknäs	186	Lindgren Solveig, Boden	300	Åkesson Eva, Nybro
72	Daher Camilla, Värnamo	190	Westergren Strand Kerstin, Fevik, Norge	301	Lindholm Barbro / Erik, Sävar
73	Bondesson Birthe / Christer, Hovås	192	Wåher Agneta, Vingåker	302	Jensen Sonja, St Heddinge Danmark
74	Slåtta Mathilde, Bø, Telemark, Norge	194	Larsson Viola / Karl, Bräkne Hoby	303	Yngvesson Monica, Salbohed
75	Edberg Gabrielsson Margareta, Obbola	199	Nilsson Ulla, Tenhult	304	Persson Ulla, Torsåker
79	Samuelsson Ingrid, Floby	200	Lundgren Lena, Eslöv	305	Lind Staffan, Göteborg
80	Olsson Birgitta, Göteborg	201	Thorn Eva, Il60175, Usa	306	Holmboe Gerd, Hudiksvall
82	Wiklund Agneta, Vännäs	202	Bering Gunvor, Burgsvik	307	Ponten Viveka, Höje
87	Nordling Margareta, Uppsala	203	Nordén Margit / Bo, Torhamn	308	Oliv Harriet, Varberg
88	Jonsson Maimu, Lund	206	Fries Göran, Trenså	309	Iggsten Bo, Grycksbo
89	Lund Frode, Auli, Norge	208	Haugen Marit, Våle, Norge	310	Karlsson Inger & Eskil, Hudiksvall
91	Andersson Anders, Klintehamn	209	Arvidsson Mats /Gunhild, Enhörna	311	Matthis Aino, Björklinge
92	Nordström Åke, Vännäs	210	Lindberg Bengt, Ramlösa	312	Hedström Eva, Södertälje
94	Selegård Ulla Britt & Jiri, Enhörna	215	Olofsson Paula, Kareby	313	Alm Margareta, Hökerum
95	Dahlberg Lilliemarck Eva, Falun	218	Malmström Gunilla, Ekeby	314	Okänd 1,
96	Öman Ann Marie, Leksand	219	Skånberg Karin, Vingåker	315	Okänd =Donator 152,
99	Hansson Gunilla, Kivik	220	Agback Hubert / Tamara, Uppsala		
100	Jansson Birgitta, Vissefjärda	221	Jannerlid Eva, Uppsala		
101	Holmqvist Olsson Birgitta, Ödsmål	225	Mårtensson Eva, Högland		
102	Olsson Nils Erik / Inga, Johannishus	226	Persson Anette, Torsåker		
103	Wiklund Anna, Falun	228	Berge Svein A., Sandefjord, Norge		
105	Byström Berit, Stugun	230	Ericsson Agneta, Järlåsa		