

Insektenfreundliche Pflanzenliste

eia

Parc Ela

Parc natiral.
Parco naturale.
Naturpark.

graubünden



Blumenwiese Alp Flix © Lorenz A. Fischer

Insektenoase Parc Ela

Der Parc Ela ist eine Insektenoase. Ein Drittel aller bekannten Insektenarten der Schweiz leben hier, obwohl die Parkfläche nur gut ein Prozent der Schweiz ausmacht. Seltene Blattschneiderbienen, bunte Widderchen und gefleckte Käfer bereichern den grössten Naturpark der Schweiz. **Helfen Sie mit, damit es so bleibt.**

Mut zum wilden Garten

Einheimische Pflanzen bieten wilden Bienen, Käfern und Faltern neben Nahrung und Unterschlupf auch Nist- und Nestbaumaterial. Verwandeln Sie mit Hilfe dieser Pflanzenliste Ihren Garten, Ihren Balkon

oder Ihre Terrasse in eine summende Oase für Insekten und leisten Sie so einen Beitrag zur einheimischen Artenvielfalt.

Kombinieren Sie Pflanzen mit verschiedenen Blütezeiten, dann können Sie von Frühling bis Herbst verschiedenen Insektenarten fördern. Ihr Garten darf ruhig ein bisschen wild aussehen. Mit Steinen oder Totholz können sie zudem wertvolle Unterschlüpfen für Insekten schaffen. Mit Mut zum wilden Garten unterstützen Sie wilde Bienen, Käfer und Schmetterlinge und tragen dazu bei, die Insektenoase Parc Ela zu erhalten.

Faszinierende Beziehungen zwischen Insekten und Pflanzen

Stängelblattschneiderbienen nutzen verschiedene Pflanzen. Sie nisten oft in Stängeln von verblühten Disteln. Ihr Nest kleiden sie mit Laubblättern der Walderdbeere aus. Als Nahrung trinken sie den Nektar der Alpenaster.



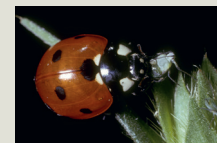
Blattschneiderbiene
© Albert Krebs

Rosenkäfer halten sich gerne in den Blüten von Wildrosen auf und ernähren sich von deren Pollen.



Rosenkäfer
© Albert Krebs

Marienkäfer nutzen das Blütenmeer aus einheimischen Pflanzen als Jagdrevier und halten Pflanzenschädlinge wie Blattläuse im Schach.



Marienkäfer
© Albert Krebs

Die Raupen der Kreuzenzian-Ameisen-Bläulinge ernähren sich ausschliesslich von den Blüten der seltenen Kreuzblättrigen Enziane, bevor sie sich in bläulich schimmernde Schmetterlinge verwandeln.



Kreuzenzian-Ameisen-Bläuling
© Albert Krebs

Impressum

Inhalt: Regina Lenz, Projektleiterin Insektenkampagne, Tel.: +41 81 511 35 03, regina.lenz@parc-ela.ch
Gestaltung & Layout: Karen Trachsel, Mitarbeiterin Kommunikation, Tel.: +41 81 511 01 19, karen.trachsel@parc-ela.ch
Herausgeber: Verein Parc Ela, Stradung 11 / Im Bahnhof, CH-7450 Tiefencastel, Tel.: +41 (0)81 508 01 12, info@parc-ela.ch
PDF-Version auf parc-ela.ch/gartenberatung, 2. Ausgabe, aktualisiert im März 2022

2. Ausgabe, aktualisiert im März 2022

Botanischer Name	Deutscher Name	Blühzeitraum	Wuchshöhe cm	Lichtanspruch	Pflanzen Verwendung	Fördert das Insekt	Verwendung durch Insekt	Farbe
<i>Achillea millefolium</i>	Wiesenschafgarbe	Jun. – Okt.	30 – 60	○●	Wiese, Garten, Heckensaum	  	<u>Ne</u> <u>Po</u> <u>Ra</u> <u>Un</u>	
<i>Allium lustitanicum</i>	Berglauch	Jun. – Okt.	15 – 30	☉○●	Wiese, Ruderalfläche, Balkon, Garten, Mauer		<u>Ne</u> <u>Po</u>	
<i>Anchusa officinalis</i>	gemeine Ochsenzunge	Mai – Sept.	30 – 80	○	Ruderalfläche	 	<u>Ne</u> <u>Po</u> <u>Ra</u>	
<i>Angelica silvestris</i>	Wilde Brustwurz	Jun. – Okt.	80 – 150	○●●	Heckensaum, Feuchtgebiet, Wald	  	<u>Ne</u> <u>Po</u> <u>Ni</u> <u>Ra</u>	
<i>Antennaria diocica</i>	Katzenpfötchen	Mai – Jul.	5 – 25	○	Mauer, Steinhafen, Garten, Balkon	 	<u>Ni</u>	
<i>Aster alpinus</i>	Alpen-Aster	Jun. – Aug.	5 – 20	○●	Ruderalfläche, Garten, Balkon, Mauer	 	<u>Ne</u> <u>Po</u>	
<i>Aster amellus</i>	Berg-Aster	Jul. – Okt.	30 – 60	○●	Wiese, Ruderalfläche, Garten, Balkon, Heckensaum, Mauer	 	<u>Ne</u> <u>Po</u> <u>Ra</u>	
<i>Aster linosyris</i>	Gold-Aster	Sept. – Okt.	40 – 70	○	Wiese, Ruderalfläche, Garten, Balkon, Heckensaum, Mauer	 	<u>Ne</u> <u>Po</u>	
<i>Astragalus alpinus</i>	Alpen-Tragant	Jun. – Aug.	5 – 25	☉○	Steinhafen, Mauer		<u>Ra</u>	
<i>Astragalus frigidus</i>	Gletscherlinse	Jul. – Aug.	15 – 35	●	feuchte Wiese		<u>Ra</u>	
<i>Astragalus monspessulanus</i>	Französischer Tragant	Mai – Jul.	5 – 20	○●	Ruderalfläche, Wegrand		<u>Ra</u>	
<i>Berberis vulgaris</i>	Berberitze	Apr. – Mai	100 – 300	○●	Balkon, Garten, Hecke, Solitärstrauch	  	<u>Ne</u> <u>Po</u> <u>Un</u>	
<i>Campanula barbata</i>	Bart-Glockenblume	Jul. – Aug.	20 – 40	○●	Wiese, Garten	  	<u>Ne</u> <u>Po</u> <u>Un</u>	
<i>Campanula cochlearifolia</i>	Niedliche Glockenblume	Jun. – Aug.	1 – 15	○●●	Wiese, Garten, Balkon	 	<u>Ne</u> <u>Po</u> <u>Ra</u> <u>Un</u>	
<i>Campanula glomerata</i>	Knäuel-Glockenblume	Jun. – Aug.	15 – 60	○●	Garten, Wiese		<u>Ne</u> <u>Po</u> <u>Un</u>	
<i>Campanula patula</i>	Wiesen-Glockenblume	Jun. – Aug.	20 – 70	○●	Wiese, Heckensaum		<u>Ne</u> <u>Po</u> <u>Ra</u> <u>Un</u>	
<i>Campanula persicifolia</i>	Pfirsichblättrige Glockenblume	Jun. – Jul.	40 – 100	○●	Wiese, Garten, Balkon, Heckensaum	  	<u>Ne</u> <u>Po</u> <u>Ra</u> <u>Un</u>	
<i>Campanula rapunculoides</i>	Acker-Glockenblume	Jun. – Sept.	30 – 70	○●	Ruderalfläche, Garten, Balkon, Heckensaum, Mauer	 	<u>Ne</u> <u>Po</u> <u>Un</u>	
<i>Campanula rapunculus</i>	Rapunzel-Glockenblume	Mai – Jul.	30 – 90	○●	Wiese, Wegrand, Heckensaum		<u>Ne</u> <u>Po</u> <u>Un</u>	
<i>Campanula rotundifolia</i>	Rundblättrige Glockenblume	Mai – Okt.	10 – 40	○●	Wiese, Ruderalfläche, Garten, Balkon, Mauer	 	<u>Ne</u> <u>Po</u> <u>Ra</u> <u>Un</u>	
<i>Campanula scheuchzeri</i>	Scheuchzers Glockenblume	Jul. – Aug.	20 – 30	○●	Wiese, Garten		<u>Ne</u> <u>Po</u> <u>Un</u>	
<i>Campanula trachelium</i>	Nesselblättrige Glockenblume	Jul. – Sept.	40 – 100	○●	Wiese, Garten, Balkon, Heckensaum	  	<u>Ne</u> <u>Po</u> <u>Ra</u> <u>Un</u>	
<i>Carduus defloratus</i>	Berg-Distel	Jun. – Aug.	40 – 60	○	Ruderalfläche, Heckensaum, Mauer	 	<u>Ra</u> <u>Ne</u>	
<i>Carduus nutans</i>	Nickende Distel	Jun. – Jul.	60 – 90	○●	Ruderalfläche	 	<u>Ra</u> <u>Ne</u> <u>Ni</u> <u>Un</u> <u>Ba</u>	
<i>Carlina vulgaris</i>	Golddistel	Jun. – Sept.	20 – 50	○●	Wiese, Ruderalfläche, Heckensaum, Mauer	 	<u>Ne</u> <u>Po</u> <u>Ni</u>	
<i>Centaurea jacea</i>	Wiesen-Flockenblume	Mai – Okt.	50 – 80	○●	Wiese	 	<u>Ne</u> <u>Ra</u> <u>Po</u> <u>Ba</u>	
<i>Centaurea montana</i>	Berg-Flockenblume	Apr. – Okt.	30 – 50	●	Garten, Balkon, Heckensaum		<u>Ra</u> <u>Po</u> <u>Ne</u> <u>Ba</u>	

Legende:

☉ vollsonnig
○ sonnig

● halbschattig
● schattig



Po Pollenpflanze
Ne Nektarpflanze

Ni Nistplatz
Ra Raupen(frass)pflanze

Ba Baumaterial
Un Unterschlupf

2. Ausgabe, aktualisiert im März 2022

Botanischer Name	Deutscher Name	Blühzeitraum	Wuchshöhe cm	Lichtanspruch	Pflanzen Verwendung	Fördert das Insekt	Verwendung durch Insekt	Farbe
<i>Centaurea scabiosa</i>	Skabiosen-Flockenblume	Mai – Sept.	60 – 100	○	Wiese, Ruderalfläche, Garten, Balkon	 	<u>Ra</u> <u>Ne</u> <u>Po</u> <u>Ba</u>	
<i>Cichorium intybus</i>	Wegwarte	Jun. – Okt.	60 – 150	○	Garten, Balkon, Ruderalfläche, Wegrand	 	<u>Ne</u> <u>Po</u> <u>Ra</u>	
<i>Cirsium helenioides</i>	Verschiedenblättrige Kratzdistel	Jul. – Aug.	60 – 100	○●	Wiese, Feuchtgebiet, Garten, Balkon	 	<u>Ra</u> <u>Ne</u>	
<i>Cirsium oleraceum</i>	Kohldistel	Jun. – Okt.	80 – 150	●	Wiese, Feuchtgebiet	 	<u>Ra</u> <u>Ne</u> <u>Un</u>	
<i>Cirsium palustre</i>	Sumpf-Kratzdistel	Jul. – Okt.	70 – 150	●	Wiese, Feuchtgebiet	 	<u>Ra</u> <u>Ne</u> <u>Ni</u>	
<i>Cirsium vulgare</i>	Gemeine Kratzdistel	Jun. – Jul.	80 – 150	○●	Ruderalfläche	 	<u>Ra</u> <u>Ne</u> <u>Ni</u>	
<i>Clematis alpina</i>	Alpen-Waldrebe	Mai – Mai	0 – 300	○●	Kletterpflanze, Zaun, Balkon, Garten, Heckenraum	 	<u>Po</u> <u>Ra</u> <u>Un</u>	
<i>Cornus mas</i>	Kornelkirsche	Mär. – Apr.	300 – 500	○●	Solitärstrauch, Garten, Hecke	 	<u>Po</u> <u>Ne</u> <u>Un</u>	
<i>Coronilla vaginalis</i>	Scheiden-Kornwicke	Apr. – Okt.	5 – 10	○●	Ruderalfläche, Balkon, Garten, Mauer, Heckenraum	 	<u>Ne</u> <u>Po</u> <u>Ra</u>	
<i>Crepis biennis</i>	Wiesen Pippau	Apr. – Jun.	50 – 100	○	Wiese, Wegrand	 	<u>Ne</u> <u>Po</u> <u>Un</u>	
<i>Cymbalaria muralis</i>	Zimbelkraut	Apr. – Nov.	5 – 10	○●●	Balkon, Garten, Mauer, Steinhaufen	 	<u>Po</u>	
<i>Daucus carota</i>	Wilde Möhre	Jun. – Okt.	50 – 100	○	Ruderalfläche, Garten, Balkon	 	<u>Ne</u> <u>Po</u> <u>Ra</u> <u>Ni</u> <u>Un</u> <u>Ba</u>	
<i>Dianthus carthusianorum</i>	Karthäusernelke	Jun. – Sept.	15 – 40	○	Wiese, Mauer, Balkon, Garten	 	<u>Ne</u> <u>Po</u>	
<i>Dipsacus fullonum</i>	Wilde Karde	Jul. – Aug.	100 – 200	○●	Ruderalfläche, Garten, Heckenraum	 	<u>Ne</u> <u>Po</u> <u>Ni</u> <u>Un</u> <u>Ba</u>	
<i>Dipsacus pilosus</i>	Behaarte Karde	Jun. – Aug.	100 – 150	○●	Wegrand, Ruderalfläche, Garten	 	<u>Ne</u> <u>Po</u> <u>Ni</u> <u>Un</u> <u>Ba</u>	
<i>Dryas octopetala</i>	Silberwurz	Mai – Jun.	10 – 15	○	Ruderalfläche, Garten, Balkon, Beet, Mauer	 	<u>Ra</u> <u>Po</u>	
<i>Echinops sphaerocephalus</i>	Bienen-Kugeldistel	Jun. – Aug.	60 – 180	○	Ruderalfläche, Mauer, Wegrand	 	<u>Ne</u> <u>Po</u> <u>Ra</u> <u>Ni</u>	
<i>Echinum vulgare</i>	Gemeiner Natterkopf	Mai – Okt.	30 – 150	○●	Ruderalfläche, Wegrand, Garten	 	<u>Ne</u> <u>Po</u> <u>Ra</u> <u>Ba</u>	
<i>Eupatorium cannabinum</i>	Wasserdost	Jul. – Sept.	80 – 150	○●	Ruderalfläche, Feuchtgebiet, Garten, Balkon, Heckenraum	 	<u>Ne</u> <u>Po</u> <u>Ra</u>	
<i>Filipendula ulmaria</i>	Echtes Mädesüss	Jun. – Okt.	100 – 180	○●	Feuchtgebiet, Bach	 	<u>Po</u> <u>Ra</u> <u>Un</u>	
<i>Fragaria vesca</i>	Wald-Erdbeere	Apr. – Jun.	5 – 20	○●●	Ruderalfläche, Balkon, Garten, Heckenraum, Waldrand	 	<u>Ne</u> <u>Po</u> <u>Ra</u> <u>Ba</u>	
<i>Gentiana cruciata</i>	Kreuzblättriger Enzian	Jun. – Jul.	10 – 40	○●	Ruderalfläche, Garten, Balkon		<u>Ra</u>	
<i>Geranium sanguineum</i>	Blut-Storchenschnabel	Apr. – Sept.	25 – 50	○●●	Ruderalfläche, Wegrand, Mauer, Balkon, Garten	 	<u>Ne</u> <u>Po</u>	
<i>Helianthemum nummularium</i>	gelbes Sonnenröschen	Mai – Sept.	10 – 30	○	Garten, Mauer, Wegrand	 	<u>Ne</u> <u>Po</u> <u>Ni</u>	
<i>Hepatica nobilis</i>	Leberblümchen	Feb. – Apr.	5 – 10	●●	unter Bäumen, Garten, Balkon, Heckenraum	 	<u>Po</u>	
<i>Hieracium pilosella</i>	Langhaariges Habichtskraut	Mai – Okt.	10 – 20	○	Wiese, Kräuterrasen, Ruderalfläche, Mauer	 	<u>Ne</u> <u>Po</u> <u>Ra</u>	
<i>Hippocrepis comosa</i>	Schopfiger Hufeisenklee	Apr. – Jun.	10 – 20	○	Ruderalfläche, Wiese, Mauer, Krautraum	 	<u>Ne</u> <u>Po</u> <u>Ra</u>	

Legende:

○ vollsonnig
○ sonnig

● halbschattig
● schattig



Po Pollenpflanze
Ne Nektarpflanze

Ni Nistplatz
Ra Raupen(frass)pflanze

Ba Baumaterial
Un Unterschlupf

2. Ausgabe, aktualisiert im März 2022

Botanischer Name	Deutscher Name	Blühzeitraum	Wuchshöhe cm	Lichtanspruch	Pflanzen Verwendung	Fördert das Insekt	Verwendung durch Insekt	Farbe
<i>Knautia arvensis</i>	Wiesen-Witwenblume	Mai – Okt.	50 – 90	○●	Wiese, Garten	  	Ne Po	
<i>Knautia dipsacifolia</i>	Wald-Witwenblume	Jun. – Sept.	30 – 100	●	Wegrand, Heckensaum, Wiese	  	Ne Po	
<i>Lathyrus pratensis</i>	Wiesen-Platterbse	Jun. – Okt.	40 – 90	○●	Wiese, Krautsaum	 	Ne Po Ra	
<i>Leontodon autumnalis</i>	Herbst-Milchkraut	Jul. – Sept.	30 – 60	○	Wiese, Kräuterasen, Wegrand	  	Ne Po	
<i>Linaria alpina</i>	Alpen-Lein	Jul. – Aug.	5 – 10	○	Wiese, Garten, Mauer		Ne Ba	
<i>Linaria vulgaris</i>	Gemeines Leinkraut	Jun. – Okt.	30 – 60	○●	Ruderalfläche	 	Ne Po Ra	
<i>Lotus alpinus</i>	Alpen-Hornklee	Mai – Jul.	5 – 10	○●	Wiese, Garten, Balkon, Steinhäufen	 	Ne Po	
<i>Lotus corniculatus</i>	Gemeiner Hornklee	Apr. – Okt.	20 – 30	○	Ruderalfläche, Wegrand, Wiese	 	Ne Po Ra	
<i>Lythrum salicaria</i>	Blutweiderich	Jun. – Sept.	70 – 120	○●	Wiese, Feuchtgebiet	 	Ne Po Ra	
<i>Melilotus officinalis</i>	Echter Honigklee	Jun. – Okt.	50 – 150	○	Ruderalfläche, Wegrand, Steinhäufen	 	Ne Po Ra	
<i>Onobrychis viciifolia</i>	Saat-Esparsette	Mai – Okt.	50 – 80	○	Ruderalfläche, Wiese, Böschung, Strassen- oder Wegrand	 	Ne Po Ra	
<i>Onopordum acanthium</i>	Eselsdistel	Jun. – Aug.	50 – 200	○	Ruderalfläche, Solitärpflanze	 	Ne Po Ni	
<i>Origanum vulgare</i>	Echter Dost	Jul. – Sept.	30 – 70	○●	Wiese, Ruderalfläche, Garten, Balkon, Heckensaum	 	Ne Po Ra	
<i>Pimpinella saxifraga</i>	Kleine Bibernelle	Jun. – Okt.	30 – 60	○●	Ruderalfläche, Wiese	 	Ra Un	
<i>Plantago alpina</i>	Alpen-Wegerich	Mai – Jul.	5 – 15	○	Wiese, Kräuterrasen, Ruderalfläche, Mauer	  	Ra Po Un	
<i>Plantago lanceolata</i>	Spitzwegerich	Apr. – Sept.	10 – 40	○●	Wiese, Kräuterrasen	 	Ra Po	
<i>Potentilla anserina</i>	Gänsefingerkraut	Mai – Jul.	10 – 15	○●	Ruderalfläche, Wegrand, Wiese	 	Po Ra	
<i>Potentilla argentea</i>	Silber-Fingerkraut	Mai – Jun.	5 – 10	○	Ruderalfläche, Garten, Balkon, Mauer	  	Po Ra	
<i>Potentilla crantzii</i>	Crantz' Fingerkraut	Apr. – Jul.	10	○	Wegrand, Kräuterrasen, Mauer		Po	
<i>Potentilla erecta</i>	Blutwurz	Apr. – Okt.	10 – 30	○●	Wiese, Feuchtgebiet, Garten, Balkon, Heckensaum	 	Po Ra Ne	
<i>Potentilla palustris</i>	Blutauge	Mai – Jun.	30 – 70	○	Feuchtgebiet, Garten, Balkon, Weiherrand		Po Ne	
<i>Potentilla verna</i>	Frühlings-Fingerkraut	Apr. – Okt.	5 – 30	○	Wiese, Kräuterrasen, Ruderalfläche, Mauer	 	Po Ne Ra	
<i>Primula veris</i>	Frühlings-Schlüsselblume	Apr. – Jun.	10 – 20	○●	Balkon, Garten, Mauer	 	Ne Ra	
<i>Prunella grandiflora</i>	Gross-Brunelle	Jun. – Okt.	20 – 40	○●	Wiese, Garten, Balkon, Heckensaum		Ne	
<i>Prunus spinosa</i>	Schwarzdorn	Apr. – Mai	150 – 400	○●	Solitärstrauch, Garten, Waldweg, Hecke, Wiese	  	Ne Un	
<i>Reseda lutea</i>	Gelber Wau	Jun. – Sept.	30 – 60	○	Ruderalfläche, Garten, Wegrand		Ne Po	
<i>Reseda luteola</i>	Färber-Wau	Mai – Sept.	80 – 150	○	Ruderalfläche, Garten, Balkon		Ne Po Ba	

Legende:

○ vollsonnig
○ sonnig

● halbschattig
● schattig



Po Pollenpflanze
Ne Nektarpflanze

Ni Nistplatz
Ra Raupen(frass)pflanze

Ba Baumaterial
Un Unterschlupf

2. Ausgabe, aktualisiert im März 2022

Botanischer Name	Deutscher Name	Blühzeitraum	Wuchshöhe cm	Lichtanspruch	Pflanzen Verwendung	Fördert das Insekt	Verwendung durch Insekt	Farbe
<i>Rhamnus frangula</i>	Faulbaum	Mai – Jun.	200 – 400	○●	Solitärstrauch, Garten		<u>Ne</u> <u>Po</u> <u>Ra</u> <u>Un</u>	
<i>Rhododendron ferrugineum</i>	Rostblättrige Alpenrose	Mai – Jul.	40 – 60	○●●	Ruderalfläche, Steinhaufen		<u>Ne</u> <u>Po</u> <u>Un</u>	
<i>Rhododendron hirsutum</i>	Bewimperte Alpenrose	Jun. – Jul.	60 – 80	○●	Ruderalfläche, Steinhaufen, Garten		<u>Ni</u> <u>Ne</u> <u>Un</u>	
<i>Ribes alpinum</i>	Johannisbeere	Apr. – Mai	100 – 150	●●	Solitärstrauch, Hecke		<u>Po</u> <u>Un</u> <u>Ni</u> <u>Ba</u>	
<i>Rosa canina</i>	Hunds-Rose	Jun. – Jun.	200 – 300	○●	Hecke, Steinhaufen, Waldrand, Garten, Balkon		<u>Po</u> <u>Un</u> <u>Ni</u>	
<i>Rosa glauca</i>	Bereifte Rose	Jun. – Aug.	100 – 250	○●○	Ruderalfläche, Heckensaum, Wegrand, Balkon, Garten, Steinhaufen		<u>Po</u> <u>Un</u> <u>Ba</u>	
<i>Rosa majalis</i>	Zimt-Rose	Mai – Jul.	100 – 150	○●○	Heckensaum, Garten, Balkon		<u>Po</u> <u>Un</u> <u>Ba</u>	
<i>Rosa pendulina</i>	Alpen-Hagrose	Mai – Jun.	50 – 150	○●	Wegrand, Garten, Balkon		<u>Po</u> <u>Un</u> <u>Ba</u>	
<i>Rosa rubiginosa</i>	Wein-Rose	Jun. – Jul.	100 – 300	○●○	Garten, Balkon, Asthaufen, Hecke		<u>Po</u> <u>Un</u> <u>Ba</u>	
<i>Rosa villosa</i>	Apfel-Rose	Mai – Jun.	100 – 150	○●	Balkon, Garten, Wegrand, Steinhaufen		<u>Po</u> <u>Un</u>	
<i>Rubus idaeus</i>	Himbeere	Jun. – Okt.	110 – 160	○●	Solitärstrauch, Beerenhecke		<u>Ne</u> <u>Po</u> <u>Ni</u> <u>Un</u> <u>Ba</u>	
<i>Rubus fruticosus</i>	Brombeere	Jun. – Okt.	100 – 300	○●	Solitärstrauch, Beerenhecke		<u>Po</u> <u>Ni</u> <u>Un</u> <u>Ba</u>	
<i>Salvia glutinosa</i>	Klebrige Salbei	Jul. – Okt.	50 – 100	●●	Garten, Balkon, Heckensaum		<u>Ne</u> <u>Po</u>	
<i>Salvia pratensis</i>	Wiesensalbei	Apr. – Sept.	40 – 70	○●○	Wiese, Ruderalfläche, Garten, Balkon		<u>Ne</u> <u>Po</u> <u>Ra</u>	
<i>Sambucus nigra</i>	Schwarzer Holunder	Mai – Jun.	200 – 500	○●	Solitärstrauch, Hecke		<u>Ne</u> <u>Po</u> <u>Ni</u> <u>Un</u> <u>Ba</u>	
<i>Saxifraga paniculata</i>	Trauben-Steinbrech	Mai – Mai	10 – 30	○●○	Ruderalfläche, Mauer		<u>Ra</u>	
<i>Saxifraga rotundifolia</i>	Rundblättriger Steinbrech	Apr. – Jun.	20 – 50	●●	Feuchtgebiet, Garten, Balkon, Heckensaum		<u>Ra</u>	
<i>Scabiosa columbaria</i>	Tauben-Skabiose	Mai – Okt.	30 – 70	○	Wiese, Ruderalfläche, Garten, Balkon, Mauer		<u>Ne</u> <u>Po</u>	
<i>Securigera varia</i>	Bunte Kronenwicke	Jun. – Okt.	50 – 200	○●	Ruderalfläche, Trockenmauer		<u>Ne</u> <u>Po</u> <u>Ra</u>	
<i>Sedum acre</i>	Scharfer Mauerpfeffer	Jun. – Jul.	3 – 15	○●○	Mauer, Steinhaufen, Ruderalfläche, Garten, Balkon		<u>Ne</u> <u>Po</u> <u>Ra</u>	
<i>Sedum album</i>	Weisser Mauerpfeffer	Jul. – Aug.	10 – 20	○●○	Ruderalfläche, Garten, Balkon, Mauer, Steinhaufen		<u>Ne</u> <u>Po</u> <u>Ra</u>	
<i>Stachys alpina</i>	Alpen-Ziest	Mai – Sept.	60 – 90	●●	Heckensaum, Wegrand		<u>Ne</u> <u>Po</u> <u>Ra</u> <u>Ba</u>	
<i>Stachys officinalis</i>	Echte Betonie	Jun. – Sept.	40 – 70	○●	Wiese, Feuchtgebiet, Garten, Balkon, Heckensaum		<u>Ne</u> <u>Po</u> <u>Ba</u>	
<i>Stachys silvatica</i>	Wald-Ziest	Jun. – Sept.	50 – 80	○●	Garten, Balkon, Heckensaum		<u>Ne</u> <u>Po</u> <u>Ra</u> <u>Ba</u>	
<i>Teucrium chamaedrys</i>	Edel-Gamander	Jun. – Aug.	15 – 25	○●	Wiese, Ruderalfläche, Garten, Balkon, Heckensaum, Mauer		<u>Ne</u> <u>Po</u>	
<i>Teucrium montanum</i>	Berg-Gamander	Mai – Sept.	5 – 15	○	Ruderalfläche, Garten, Balkon, Mauer		<u>Ne</u> <u>Po</u> <u>Ra</u>	
<i>Thymus pulegioides</i>	Feld-Arznei-Thymian	Mai – Okt.	2 – 20	○	Wiese, Ruderalfläche, Garten, Mauer		<u>Ne</u> <u>Po</u> <u>Ra</u>	

Legende:

○ vollsonnig
○ sonnig

● halbschattig
● schattig



Po Pollenpflanze
Ne Nektarpflanze

Ni Nistplatz
Ra Raupen(frass)pflanze

Ba Baumaterial
Un Unterschlupf

2. Ausgabe, aktualisiert im März 2022

Botanischer Name	Deutscher Name	Blühzeitraum	Wuchshöhe cm	Lichtanspruch	Pflanzen Verwendung	Fördert das Insekt	Verwendung durch Insekt	Farbe
<i>Valeriana officinalis</i>	Arznei-Baldrian	Mai – Jul.	70 – 150	○●●	Feuchtgebiet, Heckensaum		<u>Ne Ra</u>	
<i>Verbascum densiflorum</i>	Grossblütige Königskerze	Jun. – Okt.	90 – 200	⊙○	Ruderalfläche, Garten, Balkon, Wegrand		<u>Ne Po Ra Ni Un</u>	
<i>Verbascum lychnitis</i>	Mehlige Königskerze	Jun. – Sept.	90 – 150	○●	Ruderalfläche, Garten, Balkon, Wegrand		<u>Ne Po Ra Ni Un</u>	
<i>Verbascum nigrum</i>	Dunkel-Königskerze	Jun. – Sept.	70 – 120	○●	Ruderalfläche, Garten, Balkon, Wegrand		<u>Ne Po Ra Ni Un</u>	
<i>Veronica bellioioides</i>	Masslieb-Ehrenpreis	Jul. – Aug.	5 – 20	○	Ruderalfläche		<u>Po Ra</u>	
<i>Veronica chamaedrys</i>	Gamander-Ehrenpreis	Apr. – Aug.	10 – 30	○●	Wiese, Kräuterrasen, Heckensaum, Balkon		<u>Ra Po Ne</u>	
<i>Vicia craca</i>	Vogel-Wicke	Mai – Sept.	40 – 120	○●	Ruderalfläche, Zaun, Asthaufen		<u>Ne Po Ra</u>	
<i>Vicia sepium</i>	Zaun-Wicke	Apr. – Jul.	30 – 90	○●	Wiese, Böschung, Zaun, Heckensaum		<u>Ne Po Ba</u>	
<i>Viola canina</i>	Hunds-Veilchen	Mär. – Jun.	5 – 10	○●●	Heckensaum, Waldrand		<u>Ra</u>	
<i>Viola hirta L.</i>	Behaartes Veilchen	Mär. – Mai	3 – 25	●	Gebüsch, Wegrand, Asthaufen		<u>Ne Ra Ba</u>	
<i>Viola palustris</i>	Sumpf Veilchen	Apr. – Jun.	5 – 10	●	feuchte Wiese		<u>Ra</u>	

Legende:

⊙ vollsonnig
○ sonnig

◐ halbschattig
● schattig



Po Pollenpflanze
Ne Nektarpflanze

Ni Nistplatz
Ra Raupen(frass)pflanze

Ba Baumaterial
Un Unterschlupf