

Il tempo delle Rose

Collezione 2019/2020



Da 100 anni,
alle radici
della rosa.



Evelyn di Cristina e Stefania Fazio



Lady Hillingdon di Cristina e Stefania Fazio



Lady Of Shalott di Cristina e Stefania Fazio



The Wedgwood Rose di Cristina e Stefania Fazio

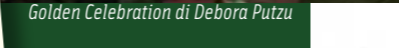
Ho acquistato da voi e impiantato sul mio terrazzo esattamente un mese fa un esemplare di rosa "Bornerose": ora desidero esprimere anche a voi la mia soddisfazione nel vedere la rosa in pieno rigoglio e già fiorita! È una piccola gioia della vita, ma è comunque importante. Ringraziamenti per la vostra esemplare professionalità e ancora grazie.
Eleonora Altobelli



Mango Romantica di Debora Putzu



Summer Song di Debora Putzu



Golden Celebration di Debora Putzu



Nino Sanremo. Un secolo di "vita da vivaio", nella cultura della rosa.

Un mix perfetto di passione e professionalità: Nino Sanremo, dal 1906, ha saputo coniugare il sapere tradizionale di quattro generazioni con le tecniche più moderne, e la ricerca di nuove varietà con la cura di rosai d'epoca.

Dal 1981, l'azienda attua una scelta innovativa e coraggiosa: decide di abbandonare la tecnica dell'innesto a favore della riproduzione da talea

in vaso. Tradizionalmente i rosai erano riprodotti innestando una gemma della varietà prescelta su un rosario rustico e dotato di un vigoroso apparato radicale. Con questa tecnica si univano artificialmente in una sola pianta le migliori caratteristiche di due soggetti differenti: le robuste radici del porta innesto e le splendide, generose e fragranti

corolle delle varietà moderne. Oggi, grazie alla riproduzione da talea e ai suoi evidenti vantaggi esposti a pagina seguente, abbiamo migliaia di varietà di rose, diverse per colore, comportamento (arbustive, cespugliose o sarmentose), altezza (da 40 cm a 10 mt), tipo di corolla, numero di petali, diametro del fiore e profumo. **La qualità nasce dalla radice.**

Made in Nino Sanremo significa tutto.

Abbiamo scelto di riprodurre personalmente tutte le rose, radicandole una per una. Questo è garanzia di piante riprodotte, cresciute e vendute nello stesso vaso, con l'indubbio vantaggio che l'apparato radicale di ognuna di esse non subisce traumi da sradicamento e ciò favorisce un perfetto attecchimento durante tutto l'arco dell'anno.

Le nostre rose, inoltre, sono sempre reperibili, 12 mesi su 12.

Anche il nostro servizio al Cliente ha caratteristiche personalizzate di cui possiamo sentirci particolarmente fieri. Attraverso un Centro Assistenza dedicato, oltre a fornire una qualificata consulenza pre e post vendita, possiamo garantire la consegna in sette giorni lavorativi

anche di una sola pianta. Inoltre, in caso di momentanea indisponibilità di una rosa, garantiamo la gratuità delle spese di spedizione relative all'invio successivo.



Pink Drift - Meijoc



I rosai da talea. Una scelta vincente

Da quasi trent'anni crediamo nei rosai riprodotti da talea.

Le varietà da noi selezionate per questo tipo di riproduzione si adattano molto bene a condizioni difficili quali:

PH e struttura fisica del terreno, temperature limite (da - 30° a + 40°) e sostituzione di vecchi precedenti roseti.

Tutti i vantaggi della talea:

- sicurezza di attecchimento;
- migliore portamento della pianta;
- sviluppo armonioso;
- ottenimento della vera forma a cespuglio naturale;
- tanti rami che nascono ogni anno dal colletto e che si ricoprono di molti fiori;
- assenza del porta innesto e dei conseguenti "succhioni" selvatici.
- disponibilità tutto l'anno;
- assenza di polloni selvatici;
- riduzione delle esigenze di manutenzione;
- migliore accestimento;
- migliore adattabilità alla coltura in vaso dei rosai;
- rusticità e maggiore resistenza alle malattie e alla siccità;
- adattabilità a diversi tipi di terreno;
- maggiore durata nel tempo;
- resistenza al gelo;
- possibilità di ringiovanimento dei rosai con una potatura drastica;
- possibilità di effettuare la potatura meccanica.

Rose in vaso 365 giorni all'anno: solo da noi!



La France - Arashiyama



Oggi Nino Sanremo è l'unico in grado di offrire ai suoi clienti rosai che possono essere piantati, con successo, in ogni momento durante tutto l'arco dell'anno. Consulta oggi questo catalogo e... ordina quando vuoi!

L'impegno di Nino Sanremo per la salvaguardia dell'ambiente.

Vasi biodegradabili, lotta integrata contro i parassiti, rimedi omeopatici per difendere i rosai da possibili patologie e stimolarne una crescita rigogliosa, evitando l'uso di prodotti dannosi per l'ambiente.



Un terriccio particolare,
specifico per le rose!



ROSAFORT®: terriccio d'alta qualità, speciale per rosai ad abbondanti fioriture. È un substrato con concimazione organica capace di mantenere viva la flora batterica che, a sua volta, trasforma i sali minerali in sostanze nutritive assimilabili dalle radici. La sua particolare composizione, basata su torba bionda grossolana e fibrosa ammendata importata dalla Svezia con adeguato ph, argilla, pomice e fertilizzante a lenta cessione, consente uno sviluppo armonioso di fiori e pianta.
In sacco da 25 litri Euro 9,00- Codice: VVTERR25L00

BIOBALANCE®: fortifica e rinforza le piante contro gli attacchi di: afidi, mosca bianca, punteruolo, acaro, cocciniglia e altri parassiti animali. Contiene sostanze odorose essenziali ed estratti di piante che hanno un effetto positivo sul metabolismo della pianta. Le difese della pianta e l'equilibrio naturale vengono attivati senza immettere veleni nell'ambiente. Confezione da 500 ml Euro 13,50 - Codice: VVBI050M00



ALTEA ROSABELLA®: concime organico granulare biologico a base di guano del Perù e pregiate materie prime naturali ricche di potassio e magnesio, particolarmente indicato per la concimazione dei rosai.



Grazie alla sua esclusiva formulazione organica, non è soggetto a perdite di elementi dovute a pioggia o irrigazioni; inoltre, con la sua carica batterica, migliora la struttura del terreno favorendo lo sviluppo delle radici. Altea RosaBella favorisce uno sviluppo rigoglioso della pianta, assicura la produzione di fioriture abbondanti e durature.

Confezione da 3,50 Kg di prodotto Euro 13,50 - Codice: VVROBE12M00

CORNUNGHIA: fertilizzante organico ammendante "a cessione lenta", arricchisce il terreno e la componente microbiologica del suolo. È il concime naturale a più alto titolo d'azoto, assai apprezzato dalle rose. Fornita in pezzatura grossa (10/15 mm), la più pregiata, garantisce un apporto di sostanza organica fino al secondo anno dall'impiego. Va interrata sul fondo della buca prima della messa a dimora.

Confezione monodose da 250 grammi Euro 2,50 - Codice: VVCORN03L00

FERTICULT®: concime organico naturale a base di grapsi d'uva fermentati. Senza additivi d'origine minerale o animale, è particolarmente ricco di elementi nutritivi (N,P e K) che, aggiunti al terreno, ne migliorano le caratteristiche chimico fisiche, favorendo la vita microbica e partecipando attivamente alla nutrizione delle piante. Si somministra da marzo a settembre aggiungendo tre tappi in ogni litro d'acqua. Non costituisce alcun pericolo per piante, animali e esseri umani.

Confezione da 1 litro Euro 9,95 - Codice: VVFER001L00

HOMEOCULT®: rimedio omeopatico per aumentare il vigore generale delle piante. È prodotto mediante diluizione in cascata della soluzione madre composta di acido uronico, germaninum, silicium, ferro, oligoelementi, estratti di piante. È da somministrare da marzo a ottobre, ogni quindici giorni, per aumentare la vitalità della pianta, stimolarne la crescita, ottenere un fogliame rigoglioso e brillante e proteggere le piante da malattie e parassiti. I benefici si manifestano con foglie più grandi, turgide e carnose, dopo 3-4 applicazioni, pari a circa due mesi.

Confezione da 500 ml Euro 15,40 - Codice: VVHOR050M00

VASO BIODEGRADABILE: Privo di sostanze chimiche, è fabbricato mediante stampaggio, compressione e "cottura" di un impasto di fibra vegetale e cellulosa (80%), torba bionda (20%) e acqua. Non ha fori per il drenaggio e le pareti sono permeabili all'acqua e all'aria. È una caratteristica unica che favorisce lo sviluppo e la salute delle radici e impedisce l'accerchiamento radicale. Niente shock da trasporto e da trapianto: l'attecchimento è molto vicino al 100%, seguito a breve termine da una fantastica ripresa vegetativa. Nessun vaso di plastica da smaltire.

Tutte le rose Nino Sanremo provengono da vasi biodegradabili, anche se consegnate in vaso di plastica per motivi di praticità.



Il vaso amico della natura



Puoi avere le tue rose in vaso biodegradabile da 2,5 lt prenotandole per tempo con la sola aggiunta di € 1,50 a pianta.





Il regalo perfetto: i Buoni Acquisto di Nino Sanremo

Vorresti regalare uno o più rosai per il giardino o il terrazzo di una persona cara, ma non sai quale scegliere? Ogni rosa è diversa per aspetto, portamento e necessità: solo chi la riceve può sapere quale è più adatta alla situazione. Una rosa Nino Sanremo vive a lungo (anche 50 anni e più!) e cresce rigogliosa se incontra la giusta dimora. Perciò Nino Sanremo ha pensato al Buono Acquisto da utilizzare come regalo, in diverse "taglie": da 1 rosa, da 2 rose, da 6 rose o un Rosa kit. Avrai la **sicurezza del regalo**

Il Buono Acquisto è disponibile in queste quattro diverse taglie:

- **1 rosa** + spese di spedizione = **euro 27,00;**
- **2 rose** + spese di spedizione = **euro 42,00;**
- **6 rose** + spese di spedizione = **euro 99,50.**
- **1 Rosa kit** (composto da 1 rosa a scelta, 1 HomeoCult 500 ml, 1 FertiCult e 1 Rosafort) + spese di spedizione = **euro 61,00**

migliore, offrendo a chi lo riceve anche il divertimento di scegliere tra oltre 300 varietà. Il Buono Acquisto per le rose Nino Sanremo sarà consegnato a te o direttamente alla persona indicata insieme al catalogo.

N.B.: Il Buono Acquisto comprende le spese di spedizione. Qualora preferiste scegliere e ritirare le rose nel nostro vivaio di Sanremo, in cambio delle spese di spedizione vi verrà offerto un omaggio.

Rose in vaso da cm 14.



Acquistare da Nino Sanremo è facile, veloce e sicuro.



Vaso cm 14
Stadio vegetativo nel periodo primavera/estate



Vaso cm 14
Stadio vegetativo nel periodo autunno/inverno

Tutte le oltre 300 rose presenti sul sito sono di nostra produzione e sono consegnate nello stesso vaso (cm 14) nel quale le abbiamo coltivate e cresciute, apparato radicale compreso.

L'altezza è mantenuta nei 40 cm fuori vaso per ragioni di trasporto, anche se l'età delle piante, mai inferiore a 8/10 mesi, porterebbe a dimensioni maggiori.

I rosai, coltivati in piena aria e mai in serra, sono consegnati allo stadio vegetativo della stagione in corso: a riposo nel periodo invernale, altrimenti con foglie, boccioli e talvolta fiori.

Salva la tua rosa antica dall'estinzione!

Hai in giardino una rosa antica che non vuoi assolutamente perdere?

Sei affezionato al suo colore e al suo profumo, ormai introvabili, e ai bei ricordi legati ad essa? Niente paura! Nino Sanremo ha a cuore la biodiversità e ogni varietà di rosa antica, pertanto si adopera per evitarne l'estinzione riproducendola da talea invece che da innesto. In questo modo la possibilità di attecchimento del nuovo rosaio è decisamente migliore. Inviaci subito un ramo del tuo antico rosaio in difficoltà. Provvederemo a radicare una o più talee e a fornirti una o più piante adulte. Contattaci per avere informazioni sulle modalità di spedizione del ramo.

Costo: nel consueto vaso da cm 14 € 29,00 la pianta fino a 3 esemplari. Sconti per quantità.

Qui a fianco le foto documentano il salvataggio riuscito della rosa "Peppina". Ovviamente nome di fantasia per questa bellissima rosa "rinata".



Dimmi che terreno hai...

Hai dei dubbi sulla qualità del terreno presente nel tuo giardino? Chiedi l'analisi del terreno.

Chi meglio di Nino Sanremo, il punto di riferimento degli appassionati di rose, può darti le giuste indicazioni? Per i suoi rosai, Nino Sanremo non lascia nulla al caso e quando si tratta di avere risultati di eccellenza, anche la composizione del terreno ha la sua importanza.

Inviaci un campione per l'analisi del pH e della salinità. In questo modo saprai se e come devi intervenire per migliorare o garantire la resa dei tuoi rosai.

Costo: € 18,00 per valutazione fisica, misurazione del pH e dei sali solubili. € 45,00 per analisi chimico-fisica completa e dosaggi dei vari elementi nutritivi, macro e micro elementi. In quest'ultimo caso si rilascia certificato di laboratorio.



Vaso cm 18 da 5 lt

Proponiamo anche alcune piante di maggior effetto, di età superiore ai 2 anni, maggiormente ramificate e con radici più sviluppate.

Questi rosai vengono consegnati in vasi della misura di cm 18 e del volume di 5 litri. L'elenco delle varietà disponibili è reperibile sul sito www.ninosanremo.com oppure telefonicamente al numero +39 0184.502266.



Hai acquistato 20 o più rosai?

Non buttare i vasi in plastica, li ritiriamo a nostre spese!





**Novità
2019-2020**



Meilland e Nino Sanremo presentano ZEPETI® (Meibenbino) una vera innovazione nel mondo delle rose!

Con la fioritura continua, il suo fogliame scuro e lucido persistente e la sua estrema resistenza alle malattie fungine, ZEPETI® è una varietà che tollera bene sia il caldo estivo che il gelo. Nei climi temperati mantiene le foglie anche durante l'inverno. Molto compatta, ZEPETI® si adatta perfettamente ad essere coltivata in vaso.

Ideale per balconi e terrazzi oltre che ovviamente in giardino, vicina a piccoli arbusti e piante perenni.

Questo gioiello floreale porterà un tocco di colore nel tuo spazio abitativo quasi tutto l'anno, con la giusta irrigazione e la minima manutenzione!

Vaso cm 14 - Euro 14



Rosa Chinensis Old Blush - (Foto A.Barra)



Antico  Roseto®

Antico Roseto®: i rosai d'epoca per un tocco di classe in più.

Oltre 170 varietà antiche per raffinate ambientazioni e giardini storici. Provergono dai rosai d'epoca di Nino Sanremo le "nobili signore" che vantano il fascino di un grande passato e danno un tocco di classe a ogni giardino.

Consideriamo rose antiche, oltre quelle nate prima del 1920, anche le migliori varietà del primo dopoguerra; quelle, cioè, che abbiano almeno mezzo secolo di storia alle spalle. Si tratta di fiori unici, provenienti da rosai d'epoca ideali per raffinate ambientazioni storiche, capaci di dare fascino e classe ad ogni giardino.

Le rose antiche sono frutto d'incroci naturali e mutazioni genetiche avvenuti o scoperti prima del nostro secolo. Dai milioni d'incroci che si sono succeduti in cent'anni, oggi vi sono migliaia di varietà rifioranti, dai profumi più disparati e dai colori più affascinanti. Originalmente tutte da cinque petali, abbiamo ora alcune rose con oltre cento petali per corolla.

Le rose antiche sono uniche: da noi in Nino Sanremo ognuna ha nome e cognome, ne conosciamo le caratteristiche, spesso perfino luogo e data di nascita.



Ballerina

Fioritura: continua
Altezza: cm 120
Utilizzo: siepe media/aiuola
Famiglia: synstylae
Ibrido di: moschata
Profumo: poco profumata



Buff Beauty

Fioritura: rifiorente
Altezza: cm 150
Utilizzo: siepe media/aiuola
Famiglia: synstylae
Ibrido di: moschata
Profumo: molto profumata



Cecile Brunner

Fioritura: continua
Altezza: cm 120
Utilizzo: siepe media/aiuola
Famiglia: chinensis
Ibrido di: R. chinensis
Profumo: profumata



Chapeau De Napoleon

Fioritura: unica
Altezza: cm 150
Utilizzo: siepe alta/aiuola
Famiglia: gallicanae
Ibrido di: R. centifolia
Profumo: molto profumata



Charles De Mills

Fioritura: unica
Altezza: cm 120
Utilizzo: siepe media/aiuola
Famiglia: gallicanae
Ibrido di: R. gallica
Profumo: profumata



Baron Girod De L'Ain

Fioritura: rifiorente
Altezza: cm 120
Utilizzo: siepe media/aiuola
Famiglia: chinensis
Ibrido di: perpetual
Profumo: profumata



Blanc Double De Coubert

Fioritura: rifiorente
Altezza: cm 150
Utilizzo: siepe media/aiuola
Famiglia: cassiorhodon
Ibrido di: R. rugosa
Profumo: profumata



Comte De Chambord

Fioritura: rifiorente
Altezza: cm 90
Utilizzo: siepe media/aiuola
Famiglia: gallicanae
Ibrido di: R. x damascena
Profumo: profumata



Cornelia

Fioritura: continua
Altezza: cm 100/300
Utilizzo: siepe media/rampicante
Famiglia: synstylae
Ibrido di: moschata
Profumo: profumata



Eterna Giovinezza

Fioritura: rifiorante
Altezza: cm 150
Utilizzo: siepe alta/aiuola
Famiglia: chinensis
Ibrido di: tea
Profumo: profumata

Ferdinand Pichard

Fioritura: molto rifiorante
Altezza: cm 150
Utilizzo: siepe media/aiuola
Famiglia: chinensis
Ibrido di: perpetual
Profumo: molto profumata

Francis Dubreuil

Fioritura: molto rifiorante
Altezza: cm 80
Utilizzo: siepe bassa/aiuola
Famiglia: chinensis
Ibrido di: tea
Profumo: molto profumata

Gioia

Fioritura: rifiorante
Altezza: cm 120
Utilizzo: siepe media/aiuola
Famiglia: chinensis
Ibrido di: tea
Profumo: profumata



Felicia

Fioritura: rifiorante
Altezza: cm 120
Utilizzo: siepe media/aiuola
Famiglia: synstylae
Ibrido di: moschata
Profumo: profumata

Gloria di Roma

Fioritura: rifiorante
Altezza: cm 120
Utilizzo: siepe media/aiuola
Famiglia: chinensis
Ibrido di: tea
Profumo: molto profumata

Gruss An Aachen

Fioritura: molto rifiorante
Altezza: cm 80
Utilizzo: siepe bassa/aiuola
Famiglia: synstylae
Ibrido di: floribunda
Profumo: profumata

Gruss An Coburg

Fioritura: continua
Altezza: cm 130
Utilizzo: siepe media/aiuola
Famiglia: chinensis
Ibrido di: tea
Profumo: molto profumata

Cuisse de Nymphe

Fioritura: unica
Altezza: cm 150
Utilizzo: siepe alta/aiuola
Famiglia: caninae
Ibrido di: R. x alba
Profumo: molto profumata



Iceberg

Jacques Cartier

Fioritura: continua
Altezza: cm 120
Utilizzo: siepe media/aiuola
Famiglia: synstylae
Ibrido di: floribunda
Profumo: profumata

Fioritura: rifiorente
Altezza: cm 130
Utilizzo: siepe media/aiuola
Famiglia: gallicanae
Ibrido di: R. x damascena
Profumo: profumata



Kazanlik

Fioritura: unica
Altezza: cm 150
Utilizzo: siepe alta/aiuola
Famiglia: gallicanae
Ibrido di: R. x damascena
Profumo: molto profumata



Little White Pet

Fioritura: continua
Altezza: cm 60
Utilizzo: siepe bassa/tappezzante
Famiglia: synstylae
Ibrido di: R. sempervirens
Profumo: molto profumata



La Reine Victoria

Fioritura: rifiorente
Altezza: cm 120
Utilizzo: siepe media/aiuola
Famiglia: chinensis
Ibrido di: R. bourboniana
Profumo: molto profumata



Lady Hillingdon

Fioritura: continua
Altezza: cm 100
Utilizzo: siepe media/aiuola
Famiglia: chinensis
Ibrido di: tea
Profumo: molto profumata



Louise Odier

Fioritura: rifiorente
Altezza: cm 150
Utilizzo: siepe alta/aiuola
Famiglia: chinensis
Ibrido di: R. bourboniana
Profumo: profumata



Mme Hardy

Fioritura: unica
Altezza: cm 150
Utilizzo: siepe alta/aiuola
Famiglia: gallicanae
Ibrido di: R. x damascena
Profumo: molto profumata



Marie Pavie

Fioritura: continua
Altezza: cm 60
Utilizzo: siepe bassa/aiuola
Famiglia: synstylae
Ibrido di: polyantha
Profumo: profumata



Marie Van Houtte

Fioritura: rifiorente
Altezza: cm 120
Utilizzo: siepe medie/aiuola
Famiglia: chinensis
Ibrido di: tea
Profumo: profumata



Foto: www.laitche.com



Mozart

Fioritura: continua
Altezza: cm 120
Utilizzo: siepe media/aiuola
Famiglia: synstylae
Ibrido di: moschata
Profumo: poco profumata

Ophelia

Fioritura: molto rifiorente
Altezza: cm 100
Utilizzo: siepe media/aiuola
Famiglia: chinensis
Ibrido di: tea
Profumo: molto profumata

Penelope

Fioritura: rifiorente
Altezza: cm 150
Utilizzo: siepe alta/aiuola
Famiglia: synstylae
Ibrido di: moschata
Profumo: profumata



Foto A. Barra

R. chinensis Old Blush

Fioritura: continua
Altezza: cm 180
Utilizzo: barriera/siepe alta
Famiglia: chinensis
Ibrido di: R. chinensis
Profumo: profumata



Foto T. Kiya - Wk

R. chinensis sanguinea

Fioritura: continua
Altezza: cm 130
Utilizzo: barriera/siepe media
Famiglia: chinensis
Ibrido di: R. chinensis
Profumo: non profumata



R. gallica versicolor

Fioritura: unica
Altezza: cm 90
Utilizzo: siepe bassa/aiuola
Famiglia: gallicanae
Ibrido di: R. gallica
Profumo: profumata



R. roxburghii plena

Fioritura: rifiorente
Altezza: cm 150
Utilizzo: barriera/rampicante
Famiglia: platyrhodon
Ibrido di: R. roxburghii
Profumo: non profumata



Queen Elizabeth

Fioritura: rifiorente
Altezza: cm 150
Utilizzo: siepe alta/aiuola
Famiglia: synstylae
Ibrido di: floribunda
Profumo: profumata



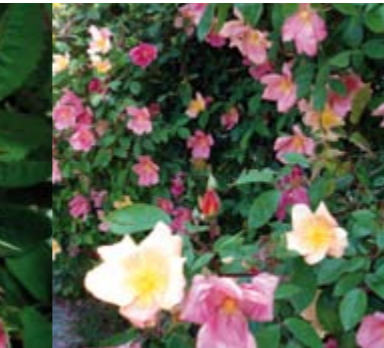
R. celsiana

Fioritura: unica
Altezza: cm 160
Utilizzo: siepe alta/aiuola
Famiglia: gallicanae
Ibrido di: R. x damascena
Profumo: profumata



R. centifolia

Fioritura: unica tardiva
Altezza: cm 150
Utilizzo: siepe alta/aiuola
Famiglia: gallicanae
Ibrido di: R. x centifolia
Profumo: molto profumata



R. chinensis mutabilis

Fioritura: continua
Altezza: cm 90
Utilizzo: barriera/siepe media
Famiglia: chinensis
Ibrido di: R. chinensis
Profumo: non profumata



R. rugosa alba

Fioritura: rifiorente
Altezza: cm 200
Utilizzo: barriera/siepe alta
Famiglia: cassiorhodon
Ibrido di: R. rugosa
Profumo: non profumata



R. rugosa hansa

Fioritura:Altezza: rifiorente
Altezza: cm 200
Utilizzo: barriera/aiuola
Famiglia: cassiorhodon
Ibrido di: R. rugosa
Profumo: molto profumata



Reine des Violettes

Fioritura: molto rifiorente
Altezza: cm 120
Utilizzo: siepe media/aiuola
Famiglia: chinensis
Ibrido di: perpetual
Profumo: molto profumata



Rose à Parfum de l'Hay

Fioritura: rifiorente
Altezza: cm 120
Utilizzo: siepe media/aiuola
Famiglia: cassiorhodon
Ibrido di: R. rugosa
Profumo: profumatissima



Rose de Rescht

Fioritura: rifiorente
Altezza: cm 100
Utilizzo: siepe bassa/aiuola
Famiglia: gallicanae
Ibrido di: portland
Profumo: molto profumata



Rose des Quatre Saisons

Fioritura: unica
Altezza: cm 150
Utilizzo: siepe alta/aiuola
Famiglia: gallicanae
Ibrido di: R. x damascena
Profumo: molto profumata



Roseraie de l'Hay

Fioritura: continua
Altezza: cm 175
Utilizzo: siepe alta/barriera
Famiglia: cassiorhodon
Ibrido di: R. rugosa
Profumo: molto profumata



Safrano

Fioritura: continua
Altezza: cm 90
Utilizzo: siepe media/aiuola
Famiglia: chinensis
Ibrido di: tea
Profumo: profumata



Variegata Di Bologna

Fioritura: rifiorente
Altezza: cm 180
Utilizzo: siepe alta/barriera
Famiglia: chinensis
Ibrido di: r. bourboniana
Profumo: profumata



Yolande d'Aragon

Fioritura: rifiorente
Altezza: cm 120
Utilizzo: siepe media/aiuola
Famiglia: gallicanae
Ibrido di: portland
Profumo: molto profumata



Sally Holmes

Fioritura: molto rifiorente
Altezza: cm 120/300
Utilizzo: siepe alta/rampicante
Famiglia: synstylae
Ibrido di: polyantha
Profumo: profumata



Souvenir de la Malmaison

Fioritura: molto rifiorente
Altezza: cm 100
Utilizzo: siepe media/aiuola
Famiglia: chinensis
Ibrido di: r. bourboniana
Profumo: profumata



The Fairy

Fioritura: continua
Altezza: cm 60
Utilizzo: siepe bassa/tappezzante
Famiglia: synstylae
Ibrido di: polyantha
Profumo: poco profumata



Ulrich Brunner

Fioritura: rifiorente
Altezza: cm 120
Utilizzo: siepe media/aiuola
Famiglia: chinensis
Ibrido di: perpetual
Profumo: profumata

York and Lancaster

Fioritura: unica
Altezza: cm 90/150
Utilizzo: siepe alta/aiuola
Famiglia: gallicanae
Ibrido di: R. x damascena
Profumo: poco profumata



Albéric Barbier

Fioritura: unica a metà stagione
Altezza: cm 450
Utilizzo: rampicante
Famiglia: synstylae
Ibrido di: R. wichuraiana
Profumo: molto profumata



Albertine

Fioritura: unica
Altezza: cm 450
Utilizzo: rampicante
Famiglia: synstylae
Ibrido di: R. wichuraiana
Profumo: molto profumata



Alister Stella Gray

Fioritura: molto rifiorente
Altezza: cm 450
Utilizzo: rampicante
Famiglia: chinensis
Ibrido di: noisettes
Profumo: molto profumata



Aloha

Fioritura: molto rifiorente
Altezza: cm 300
Utilizzo: rampicante
Famiglia: synstylae
Ibrido di: R. wichuraiana
Profumo: molto profumata



Clair Matin®

Fioritura: rifiorente
Altezza: cm 250
Utilizzo: rampicante
Famiglia: synstylae
Ibrido di: modern
Profumo: non profumata



Constance Spry™

Fioritura: unica
Altezza: cm 400
Utilizzo: rampicante
Famiglia: synstylae
Ibrido di: modern
Profumo: profumata



Crépuscule

Fioritura: continua
Altezza: cm 300
Utilizzo: rampicante
Famiglia: chinensis
Ibrido di: noisettes
Profumo: profumata



Blush Noisette

Fioritura: rifiorente
Altezza: cm 450
Utilizzo: rampicante
Famiglia: chinensis
Ibrido di: noisettes
Profumo: profumata



Cecile Brunner Sarmentosa

Fioritura: rifiorente
Altezza: cm 700
Utilizzo: rampicante
Famiglia: chinensis
Ibrido di: R. chinensis
Profumo: profumata



Celine Forestier

Fioritura: abbondante rifiorente
Altezza: cm 450
Utilizzo: rampicante
Famiglia: chinensis
Ibrido di: noisettes
Profumo: molto profumata



Crimson Glory sarmentosa

Fioritura: rifiorente
Altezza: cm 300
Utilizzo: rampicante
Famiglia: chinensis
Ibrido di: tea
Profumo: molto profumata



**Desprez à
Fleurs Jaunes**

Fioritura: rifiorente
Altezza: cm 600
Utilizzo: rampicante
Famiglia: chinensis
Ibrido di: noisettes
Profumo: molto profumata



**Etoile de Hollande
Sarmentosa**

Fioritura: rifiorente
Altezza: cm 400
Utilizzo: rampicante
Famiglia: chinensis
Ibrido di: tea
Profumo: molto profumata



Ghislaine de Feligonde

Fioritura: poco riflorente
Altezza: cm 300
Utilizzo: rampicante
Famiglia: synstylae
Ibrido di: R. multiflora
Profumo: molto profumata



Gloire de Dijon

Fioritura: riflorente
Altezza: cm 450
Utilizzo: rampicante
Famiglia: chinensis
Ibrido di: tea
Profumo: molto profumata



Guinée

Fioritura: riflorente
Altezza: cm 450
Utilizzo: rampicante
Famiglia: chinensis
Ibrido di: tea
Profumo: profumata



Iceberg Sarmentosa

Fioritura: continua
Altezza: cm 300
Utilizzo: rampicante
Famiglia: synstylae
Ibrido di: floribunda
Profumo: poco profumata



Mme Isaac Pereire

Fioritura: riflorente
Altezza: cm 200
Utilizzo: rampicante
Famiglia: r. bourboniana
Ibrido di: chinensis
Profumo: molto profumata



New Dawn

Fioritura: riflorente
Altezza: cm 450
Utilizzo: rampicante
Famiglia: synstylae
Ibrido di: R. wichuraiana
Profumo: profumata



Paul Noel

Fioritura: riflorente
Altezza: cm 350
Utilizzo: rampicante
Famiglia: synstylae
Ibrido di: R. wichuraiana
Profumo: molto profumata



Paul's Himalayan musk

Fioritura: unica tardiva
Altezza: cm 600
Utilizzo: grande rampicante
Famiglia: synstylae
Ibrido di: moschata
Profumo: molto profumata



Lady Hillingdon sarmentosa

Fioritura: molto riflorente
Altezza: cm 400
Utilizzo: rampicante
Famiglia: chinensis
Ibrido di: tea
Profumo: molto profumata



Lamarque

Fioritura: riflorente
Altezza: cm 500
Utilizzo: rampicante
Famiglia: chinensis
Ibrido di: noisettes
Profumo: profumata



Mermaid

Fioritura: continua
Altezza: cm 900
Utilizzo: grande rampicante
Famiglia: bracteata
Ibrido di: R. bracteata
Profumo: poco profumata



Mme Alfred Carrière

Fioritura: riflorente
Altezza: cm 350
Utilizzo: rampicante
Famiglia: chinensis
Ibrido di: noisettes
Profumo: profumata



Pompon De Paris

Fioritura: continua
Altezza: cm 200
Utilizzo: rampicante
Famiglia: chinensis
Ibrido di: R. chinensis
Profumo: poco profumata



Purezza

Fioritura: riflorente
Altezza: cm 550
Utilizzo: grande rampicante
Famiglia: banksianae
Ibrido di: R. banksiae
Profumo: non profumata



R. banksiae alba plena

Fioritura: unica
Altezza: cm 1000
Utilizzo: grande rampicante
Famiglia: banksianae
Ibrido di: R. banksiae
Profumo: profumata

Foto Manuela Boehm

Sarmentose



Pink Cloud

Fioritura: rifiorente
Altezza: cm 250
Utilizzo: rampicante
Famiglia: synstylae
Ibrido di: R. wichuraiana
Profumo: molto profumata

Novità
2019-2020



R. banksiae lutea

Fioritura: unica, precoce
Altezza: cm 1000
Utilizzo: grande rampicante
Famiglia: banksianae
Ibrido di: R. banksiae
Profumo: poco profumata

R. chinensis Old Blush
sarmenosa

Fioritura: continua
Altezza: cm 500 - 1000
Utilizzo: rampicante
Famiglia: chinensis
Ibrido di: R. chinensis
Profumo: profumata



Senateur La Follette

Fioritura: unica
Altezza: cm 800
Utilizzo: grande rampicante
Famiglia: chinensis
Ibrido di: R. gigantea
Profumo: profumata



Senegal

Fioritura: rifiorente
Altezza: cm 400
Utilizzo: rampicante
Famiglia: chinensis
Ibrido di: tea
Profumo: molto profumata

Foto Monique Pinguilly



Sombreuil

Fioritura: continua
Altezza: cm 400
Utilizzo: rampicante
Famiglia: chinensis
Ibrido di: tea
Profumo: molto profumata

Souvenir de
La Malmaison sarmenosa

Fioritura: molto rifiorente
Altezza: cm 300
Utilizzo: rampicante
Famiglia: chinensis
Ibrido di: r. bourboniana
Profumo: profumata

Souvenir du
Docteur Jamain

Fioritura: rifiorente
Altezza: cm 300
Utilizzo: rampicante
Famiglia: chinensis
Ibrido di: perpetual
Profumo: profumata



Veilchenblau

Fioritura: unica precoce
Altezza: cm 300
Utilizzo: grande rampicante
Famiglia: synstylae
Ibrido di: R. multiflora
Profumo: profumata



Zéphirine Drouhin

Fioritura: rifiorente
Altezza: cm 300
Utilizzo: rampicante
Famiglia: chinensis
Ibrido di: R. bourboniana
Profumo: molto profumata

Foto A. Barra

Tabella riepilogativa Antico Roseto®

Codice	Varietà e sinonimi	Prezzo	Ibrido di, famiglia, anno, colore, portamento, altezza cm, fioritura, profumo
ARAGNE	Agnes	€ 15,00	R. rugosa, cassiorhodon, 1922, giallo pallido, cespuglio, 200, rifiorente, molto (limone)
ARAIIME	Aimée Vibert, Bouquet de la Mariée, Nivea	€ 15,00	noisettes, chinensis, 1828, bianco, sarmenosa, 450, rifiorente, si
ARALBE	Albéric Barbier	€ 15,00	R. wichuraiana, synstylae, 1900, bianco crema avorio, sarmenosa, 450, unica a metà stagione, molto (muschiato)
ARALBT	Albertine	€ 15,00	R. wichuraiana, synstylae, 1921, rosa, sarmenosa, 450, unica, molto (dolce)
ARALIS	Alister Stella Gray, Golden Rambler	€ 15,00	noisettes, chinensis, 1894, giallo/crema e bianco ai bordi, sarmenosa, 450, molto rifiorente, molto
ARALOH	Aloha	€ 15,00	R. wichuraiana, synstylae, 1949, petali sfumati da rosa scuro a chiaro, sarmenosa, 300, molto rifiorente, molto
ARARJO	Archiduc Joseph	€ 15,00	tea, chinensis, 1872, rosa lampone al centro e pallido ai bordi, sarmenosa, 200, continua, molto
ARAUDE	Autumn Delight	€ 15,00	moschata, synstylae, 1933, crema, camoscio e rosa - più pallido d'estate, cespuglio, 150, molto rifiorente, si
ARBALL	Ballerina	€ 15,00	moschata, synstylae, 1937, rosa e bianco, cespuglio, 120, continua, poco
ARBAGI	Baron Girod de l'ain	€ 15,00	perpetual, chinensis, 1897, cremisi bordato di bianco, cespuglio, 120, rifiorente, si
ARBARO	Baroness Rothschild, Baronne Adolphe de Rothschild	€ 15,00	perpetual, chinensis, 1868, rosa da tenue a brillante, cespuglio, 120, rifiorente, si
ARBLAN	Bianc Double De Coubert	€ 15,00	R. rugosa, cassiorhodon, 1892, bianco puro, cespuglio, 150, rifiorente, si
ARBLMO	Blanche Moreau	€ 15,00	R. centifolia muscosa, gallicanae, 1880, bianco, cespuglio, 120, unica, si
ARBLUS	Blush Noisette, Noisette Carnée	€ 15,00	noisettes, chinensis, 1817, rosa sfumato lilla, sarmenosa, 450, rifiorente, si
ARBBOBB	Bobbie James	€ 15,00	R. multiflora, synstylae, 1961, bianco crema, lianacea, 900, unica tardiva, molto (muschiato)
ARBOUL	Boule de Neige	€ 15,00	R. bourboniana, chinensis, 1867, bianco, arbusto, 120, rifiorente, si
ARBOUR	Bourbon Queen, Queen of Bourbon, Reine des Iles Bourbon, Souvenir de la Princesse de Lamballe	€ 15,00	R. bourboniana, chinensis, 1834, Rosa confetto, cespuglio, 180, rifiorente, si
ARBUFF	Buff Beauty	€ 15,00	moschata, synstylae, 1939, albicocca, arbusto, 150, rifiorente, molto
ARCAPT	Captain Hayward	€ 15,00	perpetual, chinensis, 1906, cremisi chiaro, cespuglio, 150, rifiorente, si
ARCARD	Cardinal de Richelieu, Cardinal Richelieu	€ 15,00	R. gallica, gallicanae, 1840, porpora scurissimo, cespuglio, 90, unica, si
ARCECI	Cecile Brunner	€ 15,00	R. chinensis, chinensis, 1881, rosa tenue, cespuglio, 90, continua, si
ARCECL	Cecile Brunner Sarmenosa	€ 15,00	R. chinensis, chinensis, 1894, rosa tenue, sarmenosa, 700, rifiorente, si
ARCELI	Célin Forestier	€ 15,00	noisettes, chinensis, 1858, giallo pallido, sarmenosa, 450, precoce, abbondante e rifiorente, molto
ARCHAP	Chapeau De Napoleon, Crested Moss, R. centifolia muscosa cristata, Crested Provence Rose	€ 15,00	R. centifolia muscosa, gallicanae, 1826, rosa argentato intenso, cespuglio, 150, unica, molto
ARCHAR	Charles De Mills, Bizarre Triomphante	€ 15,00	R. gallica, gallicanae, 1746, cremisi - rosso porpora, cespuglio, 120, unica, si
ARCLAI	Clair Matin®	€ 15,00	modern, synstylae, 1960, rosa chiaro, sarmenosa, 250, rifiorente, no
ARCOMM	Commandant Beaurepaire	€ 15,00	R. bourboniana, chinensis, 1874, cremisi marmoreo bianco/porpora e scarlatto, cespuglio, 150, unica, no
ARCOMT	Comte De Chambord	€ 15,00	portland, gallicanae, 1863, rosa brillante, cespuglio, 90, rifiorente, si
ARCONS	Constance Spry™	€ 15,00	modern, synstylae, 1960, rosa chiaro, sarmenosa, 400, unica, si (mirra)
ARCORN	Cornelia	€ 15,00	moschata, synstylae, 1925, rosa ramato, cespuglio/sarmenosa, 100/300, continua, si (dolce e muschiato)
ARCOUN	Coupe d'Hébé	€ 15,00	R. bourboniana, chinensis, 1840, rosa brillante, arbusto, 200, unica, si
ARCREP	Crépuscule	€ 15,00	noisettes, chinensis, 1904, giallo/scuro in autunno pallido in estate, sarmenosa, 300, continua, si (dolce e muschiato)
ARCRGL	Crimson Glory sarmenosa	€ 15,00	tea, chinensis, 1941, rosso cremisi, sarmenosa, 300, rifiorente, molto (dolce)
ARCUIS	Cuisse de Nymphe, Great Maiden's Blush, R. alba incarnata La Virginale	€ 15,00	R. x alba, caninae, 1600, rosa incarnato, cespuglio, 150, unica, molto
ARDESP	Desprez à Fleurs Jaunes, Jaune Desprez	€ 15,00	noisettes, chinensis, 1835, dal rosa salmone al giallo tenue, sarmenosa, 600, rifiorente, molto (dolce)
ARDUGU	Duc De Guiche, Lilas Monstreux, Sénateur Romain	€ 15,00	R. gallica, gallicanae, 1810, cremisi scuro, cespuglio, 125, unica, molto
ARDUPO	Duchess of Portland, Duchesse de Portland, Portland Rose	€ 15,00	portland, gallicanae, 1790, cremisi ciliegia, cespuglio, 90, rifiorente, si
ARDUCH	Duchesse de Verneuil	€ 15,00	R. centifolia muscosa, gallicanae, 1856, rosa brillante, cespuglio, 150, unica, si
AREMJO	Empress Josephine, Imperatrice Josephine, R. x francofurtana	€ 15,00	R. gallica, gallicanae, 1815, rosa porpora al centro e argento ai bordi, arbusto, 150, unica, molto
ARETER	Eterna Giovinetta	€ 15,00	tea, chinensis, 1937, bianco crema sfumato di rosa, cespuglio, 150, rifiorente, si
ARETOI	Etoile de Hollande sarmenosa	€ 15,00	tea, chinensis, 1931, cremisi vellutato, sarmenosa, 400, rifiorente, molto
AREUGE	Eugénie Guinoiseau, Eugénie de Guinoiseau	€ 15,00	R. centifolia muscosa, gallicanae, 1864, rosso ciliegia, arbusto, 120, rifiorente, si
ARFANT	Fantini Latour	€ 15,00	R. x centifolia, gallicanae, 1900, rosa delicato, arbusto, 150, unica, si
ARFELI	Felicia	€ 15,00	moschata, synstylae, 1928, rosa e rosa salmone, cespuglio, 120, rifiorente, si
ARFEPE	Félicité et Perpétue	€ 15,00	R. sempervirens, synstylae, 1827, bianco crema, sarmenosa, 450, unica a metà stagione, si
ARFIPA	Félicité Parmentier	€ 15,00	R. gallica, gallicanae, 1834, rosa che scolora al bianco, arbusto, 150, unica a metà stagione, si
ARFERD	Ferdinand Pichard	€ 15,00	perpetual, 1921, rosa tenue con striature cremisi, arbusto, 150, molto rifiorente, molto (dolce)
ARFILI	Filipes Kiftsgate, R. filipes Kiftsgate, Kiftsgate	€ 15,00	R. filipes, synstylae, 1954, bianco, lianacea, 1.000, unica tardiva, si (muschiato)
ARFRDU	Francis Dubreuil	€ 15,00	tea, chinensis, 1894, cremisi molto scuro, cespuglio, 80, molto rifiorente, molto profumata (dolce)
ARFRAU	Frau Dagmar Hastrup, Frau Dagmar Hartopp, Fru Dagmar Hastrup	€ 15,00	R. rugosa, cassiorhodon, 1914, rosa antico, cespuglio, 90, rifiorente, si
ARFRUH	Fruhlingsmorgen, Spring Morning	€ 15,00	R. pimpinellifolia, pimpinellifoliae, 1941, rosa e giallo al centro, arbusto, 180, rifiorente, si
ARGENE	Général Gallieni	€ 15,00	tea, chinensis, 1899, giallo camoscio con rosso e rosa, cespuglio, 120, rifiorente, no
ARGESC	Général Schablikine	€ 15,00	tea, chinensis, 1878, rosa carminio ramato, arbusto, 90, continua, si,
ARGHFE	Ghislaine de Feligonde	€ 15,00	r. multiflora, synstylae, 1916, albicocca chiaro/bianco e in autunno rosa, sarmenosa, 300, poco rifiorente, molto
ARGIOI	Gioia, Peace, Mme A. Meilland, Gloria Dei	€ 15,00	tea, chinensis, 1945, giallo oro sfumato rosa ai bordi, cespuglio, 120, rifiorente, molto

Codice	Varietà e sinonimi	Prezzo	Ibrido di, famiglia, anno, colore, portamento, altezza cm, fioritura, profumo
ARGLOI	Gloire de Dijon	€ 15,00	tea, chinensis, 1853, giallo albicocca, sarmentosa, 450, rifiorente, molto
ARGLOR	Gloria di Roma , Rome Glory	€ 15,00	tea, chinensis, 1937, rosso ciliegia carico, cespuglio, 120, rifiorente, molto
ARGOLD	Golden Showers	€ 15,00	modern, synstylae, 1956, giallo oro, sarmentosa, 300, rifiorente, si
ARGOWI	Golden Wings	€ 15,00	R. pimpinellifolia, pimpinellifoliae, 1956, giallo, arbusto, 150, continua, si
ARGROS	Gros Choux d'Hollande , Big Cabbage of Holland	€ 15,00	R. bourboniana, chinensis, nd, rosa puro, cespuglio, 200, rifiorente, si (fruttato)
ARGRAN	Gross An Aachen	€ 15,00	floribunda, 1909, giallo chiaro con sfumature rosate, cespuglio, 80, molto rifiorente, si (dolce)
ARGRUS	Gross An Coburg	€ 15,00	tea, chinensis, 1927, arancio rosato, cespuglio, 130, continua, molto
ARGRUG	Gross An Coburg Sarmentosa	€ 15,00	tea, chinensis, 1936, arancio rosato, sarmentosa, 350, rifiorente, molto
ARGUIN	Guinée	€ 15,00	tea, chinensis, 1938, rosso sangue con sfumature vellutate nere, sarmentosa, 450, rifiorente, si (dolce)
ARHONO	Honorine de Brabant	€ 15,00	R. bourboniana, chinensis, nd, rosa lilla con striature rosse, cespuglio, 180, rifiorente, si
ARICEB	Iceberg , Fée des Neiges, Schneewittchen	€ 15,00	floribunda, synstylae, 1958, bianco, cespuglio, 120, continua, si
ARICEG	Iceberg Sarmentosa	€ 15,00	floribunda, synstylae, 1968, bianco, sarmentosa, 300, continua, poco
ARIACQ	Jacques Cartier	€ 15,00	R. x damascena, gallicanae, 1868, rosa tenue, cespuglio, 130, rifiorente, si
ARKATH	Kathleen , Daphne, Perle des Jeannes	€ 15,00	moschata, synstylae, 1922, rosa chiaro, cespuglio, 200-250, rifiorente, si
ARKAZA	Kazanlik , R. damascena trigintipetala, Trigintipetala	€ 15,00	R. x damascena, gallicanae, 1689, rosa, arbusto, 150, unica, molto
ARKERA	Kew Rambler	€ 15,00	R. soulieana, synstylae, 1912, rosa con centro bianco, lianacea, 600, unica, molto (muschiato)
ARKONI	Konigin von Danemark , Belle Courtisane, Reine du Danemark Queen of Denmark	€ 15,00	R. x alba, caninae, 1826, rosa tenue e luminoso, arbusto, 150, unica, molto
ARLAFR	La France	€ 15,00	tea, chinensis, 1867, rosa argenteo, cespuglio, 120, rifiorente, molto (dolce)
ARLAMO	La Mortola	€ 15,00	R. brunonii, synstylae, 1822, bianco crema, lianacea, 700, unica, si (muschiato)
ARREVI	La Reine Victoria , Reine Victoria	€ 15,00	R. bourboniana, chinensis, 1872, rosa intenso, cespuglio, 120, rifiorente, molto
ARLADY	Lady Hillingdon	€ 15,00	tea, chinensis, 1910, ambrano scuro poi crema, cespuglio, 100, continua, molto
ARLADS	Lady Hillingdon Sarmentosa	€ 15,00	tea, chinensis, 1917, ambrano scuro poi crema, sarmentosa, 400, molto rifiorente, molto
ARLAMA	Lamarque	€ 15,00	noisettes, chinensis, 1830, bianco crema, sarmentosa, 500, rifiorente, si (thé)
ARLITT	Little White Pet , White Pet	€ 15,00	R. sempervirens, synstylae, 1879, bianco crema, cespuglio, 60, continua, molto
ARLOUI	Louise Odier , Mme de Stella	€ 15,00	R. bourboniana, chinensis, 1851, rosa lilla, cespuglio, 150, rifiorente, si
ARMAIG	Maigold	€ 15,00	R. pimpinellifolia, pimpinellifoliae, 1953, giallo oro sfumatura arancio, sarmentosa, 250, continua, si
ARMARG	Marguerite Hilling , Pink Nevada	€ 15,00	R. moyesii, cassiorhodon, 1959, rosa tenero, arbusto, 250, rifiorente, si
ARMAPA	Marie Pavie	€ 15,00	polyantha, synstylae, 1888, rosa carne che scolorisce al bianco, cespuglio, 60, continua, si
ARMARI	Marie van Houtte , Mlle Marie van Houtte	€ 15,00	tea, chinensis, 1871, giallo crema, cespuglio, 120, rifiorente, si
ARMARJ	Marjorie Fair	€ 15,00	muscosa, 1978, cremisi con centro giallo, arbusto, 120, continua, poco (muschiato)
ARMERM	Mermaid	€ 15,00	R. bracteata, bracteata, 1917, giallo, lianacea, 900, continua, poco
ARALFR	Mme Alfred Carrière	€ 15,00	noisettes, chinensis, 1879, bianco avorio, sarmentosa, 350, rifiorente, si
ARHARD	Mme Hardy	€ 15,00	R. x damascena, gallicanae, 1832, bianco puro, cespuglio, 150, unica, molto (limone)
ARISAA	Mme Isaac Pereire	€ 15,00	R. bourboniana, chinensis, 1880, rosa carminio, sarmentosa, 200, rifiorente, molto
ARPIOG	Mme Pierre Oger	€ 15,00	R. bourboniana, chinensis, 1878, rosa e crema, cespuglio, 120, rifiorente, si
ARPLAN	Mme Plantier	€ 15,00	R. x alba, caninae, 1836, bianco crema, sarmentosa, 350, rifiorente, si
ARMOZA	Mozart	€ 15,00	moschata, synstylae, 1937, rosa centro bianco, cespuglio, 120, continua, poco
ARANTH	Mrs Anthony Waterer	€ 15,00	R. rugosa, cassiorhodon, 1898, rosso ciliegia scuro, cespuglio, 120, rifiorente, si
ARJOHN	Mrs John Laing	€ 15,00	perpetual, chinensis, 1887, rosa vivo, cespuglio, 120, rifiorente, si
ARPIER	Mrs Pierre S. du Pont	€ 15,00	tea, chinensis, 1933, giallo puro, cespuglio, 90, rifiorente, si (fruttato)
ARNEVA	Nevada	€ 15,00	R. moyesii, cassiorhodon, 1927, bianco con sfumatura crema, arbusto, 200, rifiorente, no
ARNEWD	New Dawn , The New Dawn, Everblooming Dr W. Van Fleet	€ 15,00	R. wichuraiana, synstylae, 1930, rosa carne, sarmentosa, 450, rifiorente, si
ARNOEL	Noella Nabonnand	€ 15,00	tea, chinensis, 1901, porpora chiaro brillante, sarmentosa, 300, rifiorente, si (thé)
ARNONN	Nonna Censy ®, Isabelle Nabonnand	€ 15,00	tea, chinensis, 1874, rosa ramato, centro giallo, cespuglio, 120, continua, si
AROPHE	Ophelia	€ 15,00	tea, chinensis, 1912, rosa carne, salmone pallido con il centro albicocca, cespuglio, 100, molto rifiorente, molto
ARPARK	Parkdirektor Riggers	€ 15,00	R. kordesii, cassiorhodon, 1957, rosso brillante, sarmentosa, 300, continua, poco
ARPAUL	Paul Neyron	€ 15,00	perpetual, chinensis, 1869, rosa scuro, arbusto, 90, rifiorente, si
ARPANO	Paul Noel	€ 15,00	R. wichuraiana, synstylae, 1910, rosa corallo con sfumatura gialla, sarmentosa, 350, rifiorente, molto
ARPAHI	Paul's Himalayan musk	€ 15,00	moschata, synstylae, 1900, rosa chiaro, lianacea, 600, unica tardiva, molto
ARPICL	Pink Cloud	€ 15,00	R. wichuraiana, synstylae, 1952, rosa luminoso, sarmentosa, 250, rifiorente, molto
ARPENE	Penelope	€ 15,00	moschata, synstylae, 1924, rosa crema sfum. più intensa, arbusto, 150, rifiorente, si
ARPOMP	Pompon De Paris	€ 15,00	R. chinensis, chinensis, 1839, rosa carminio, sarmentosa, 200, continua, poco
ARPURE	Purezza , R. banksiae "Purezza"	€ 15,00	R. banksiae, banksianae, 1960, bianco puro, sarmentosa, 550, rifiorente, no

Novità 2019-2020



Codice	Varietà e sinonimi	Prezzo	Ibrido di, famiglia, anno, colore, portamento, altezza cm, fioritura, profumo
ARQUEE	Queen Elizabeth , The Queen Elizabeth Rose, Queen of England	€ 15,00	floribunda, synstylae, 1954, rosa chiaro, cespuglio, 150, rifiorente, si
ARBAAL	R. banksiae alba plena , R. banksiae banksiae, White banksia White Lady Banks' Rose	€ 15,00	R. banksiae, banksianae, 1807, Bianco, Lianacea, 1.000, unica precoce, si
ARBALU	R. banksiae lutea , R. banksiae lutea Lindley, R. banksiae lutea plena, Yellow Lady Bank's Rose	€ 15,00	R. banksiae, banksianae, 1825, giallo chiaro, lianacea, 1.000, unica precoce, poco
ARBALT	R. banksiae lutescens , R. banksiae lutescens Voss	€ 15,00	R. banksiae, banksianae, 1870, giallo, lianacea, 1.000, unica precoce, si
ARBANO	R. banksiae normalis , R. banksiae normalis Regel	€ 15,00	R. banksiae, banksianae, 1877, bianco, lianacea, 1.000, unica precoce, si
ARBENG	R. bengala comune , R. chinensis Jacquin, China Rose, R. chinensis indica	€ 15,00	R. chinensis, chinensis, 1900, rosa variabile, arbusto, 150, rifiorente, poco
ARBRAC	R. bracteata , The Macartney Rose, R. lucida, Chickasaw Rose	€ 15,00	R. bracteata, bracteata, 1793, bianco, lianacea, 900, unica tardiva, no
ARCALO	R. calocarpa , R. rugosa calocarpa, R. x calocarpa	€ 15,00	R. rugosa, cassiorhodon, 1895, rosa ciliegia chiaro e violetto, arbusto, 200, rifiorente, si
ARDAMA	R. celsiana	€ 15,00	R. x damascena, gallicanae, 1750, rosa tenue, arbusto, 160, unica, si
ARGACE	R. centifolia , R. gallica centifolia, Provence Rose, Cabbage Rose	€ 15,00	R. x centifolia, gallicanae, 1600, rosa, arbusto, 150, unica tardiva, molto
ARCEOM	R. centifolia muscosa (Old Moss), Centifolia muscosa, R. muscosa	€ 15,00	R. centifolia muscosa, gallicanae, 1788, rosa intenso, cespuglio, 120, rifiorente, molto
ARCEMA	R. centifolia muscosa alba	€ 15,00	R. centifolia muscosa, gallicanae, 1817, bianco puro, cespuglio, 120, unica a metà stagione, si
ARCHMU	R. chinensis mutabilis	€ 15,00	R. chinensis, chinensis, 1932, giallo, poi rosa, poi rame, arbusto, 90, continua, no
ARCHOB	R. chinensis Old Blush	€ 15,00	R. chinensis, chinensis, 1750, rosa con arrossamenti intensi, cespuglio, 180, continua, si
ARCOBS	R. chinensis Old Blush sarmentosa , Climbing Old Blush, Climbing Parson's Pink China, Point Stewart Climbing China	€ 15,00	R. chinensis, chinensis, 1752, rosa argenteo e malva, sarmentosa, 500-1000, continua, si
ARCHSA	R. chinensis sanguinea	€ 15,00	R. chinensis, chinensis, 1887, rosso, cespuglio, 130, continua, no
ARCHSE	R. chinensis semperflorens	€ 15,00	R. chinensis, chinensis, 1790, rosso ciliegia, cespuglio, 120, continua, no
ARCHVI	R. chinensis viridiflora , R. viridiflora, Green Rose	€ 15,00	R. chinensis, chinensis, 1856, verdi brattee, cespuglio, 90, continua, no
ARCOMP	R. complicata	€ 15,00	R. gallica, gallicanae, nd, rosa chiaro, centro bianco, arbusto, 300, unica, si
ARFOBI	R. foetida bicolor , R. lutea punicea, R. luteabicolor, Austrian Copper	€ 15,00	R. foetida, pimpinellifoliae, 1700, rosso ramato con rovescio giallo, cespuglio, 150, rifiorente, no
ARFOPE	R. foetida persiana , R. lutea persiana, R. hemisphaerica plena Rehder, Persian Yellow Rose	€ 15,00	R. foetida, pimpinellifoliae, 1837, giallo oro, arbusto, 180, rifiorente, poco
ARGAOF	R. gallica officinalis , R. gallica Maxima, Red Rose of Lancaster, The Apothecary's Rose	€ 15,00	R. gallica, gallicanae, 1430, rosa magenta brillante, cespuglio, 130, unica, si (dolce)
ARGAVE	R. gallica Versicolor , R. gallica rosa mundi, R. gallica variegata, Rosa Mundi	€ 15,00	R. gallica, gallicanae, 1400, rosso rosato con righe bianche, arbusto, 90, unica, si
ARHUGO	R. hugonis , R. xanthina, Golden rose of China, Father Hugo's rose	€ 15,00	R. hugonis, pimpinellifoliae, 1899, giallo primula, arbusto, 250, unica, no
ARLAEV	R. laevigata , R. camellia, Cherokee Rose, R. nivea	€ 15,00	R. laevigata, laevigatae, 1759, bianco, sarmentosa, 450, unica, no
AROMPT	R. omeiensis pteracantha , R. sericea pteracantha Franchet, R. sericea pteracantha	€ 15,00	R. sericea, pimpinellifoliae, nd, giallo, arbusto, 300, unica, poco
ARPEND	R. pendulina , R. pendulina Linnaeus, Rosa alpina, R. glandulosa	€ 15,00	R. nutkana, cassiorhodon, 1700, rosa intenso, cespuglio, 120, unica, no
ARPIMP	R. pimpinellifolia , R. spinosissima pimpinellifolia, R. spinosissima pimpinellifolia Linnaeus (Hooker)	€ 15,00	R. pimpinellifolia, pimpinellifoliae, 1700, crema, cespuglio, 100, unica, poco
ARRONO	R. roxburghii normalis , R. roxburghii normalis, Rehder & Wilson, Single Chestnut Rose	€ 15,00	R. roxburghii, platyrhodon, 1814, rosa, arbusto, 150, unica, si
ARROPL	R. roxburghii plena , R. roxburghii Trattinnick, R. microphylla, Burr Rose	€ 15,00	R. roxburghii, platyrhodon, 1924, rosa chiaro, arbusto, 150, rifiorente, no
ARRUBR	R. rubrifolia , R. glauca, R. ferruginea, R. lurida	€ 15,00	R. glauca, caninae, 1830, rosa, arbusto, 180, unica a metà stagione, no
ARRUAL	R. rugosa alba , R. rugosa albiflora, R. rugosa alba (Ware) Rehder, R. rugosa albiflora	€ 15,00	R. rugosa, cassiorhodon, 1870, bianco puro, arbusto, 200, rifiorente, no
ARRUCO	R. rugosa Conrad F. Meyer	€ 15,00	R. rugosa, cassiorhodon, 1899, rosa argentato, arbusto, 300, rifiorente, molto
ARRUEC	R. rugosa Dr. Eckener	€ 15,00	R. rugosa, cassiorhodon, 1930, giallo bronzeo cangiante, arbusto, 300, rifiorente, no
ARRUHA	R. rugosa hansa	€ 15,00	R. rugosa, cassiorhodon, 1905, rosso porpora, arbusto, 200, rifiorente, molto
ARRUSO	R. rugosa scabrosa , Scabrosa	€ 15,00	R. rugosa, cassiorhodon, 1950, rosa malva, arbusto, 180, rifiorente, si
ARRAMO	Ramona , Red Cherokee	€ 15,00	R. rugosa, cassiorhodon, 1913, rosa intenso chiaro all'esterno, sarmentosa, 250, unica precoce, si
ARRAUB	Raubritter	€ 15,00	R. macrantha, gallicanae, 1936, rosa tenue, arbusto, 150, unica a metà stagione, si
ARRVIO	Reine des Violettes , Queen of the Violets	€ 15,00	perpetual, chinensis, 1860, porpora tendente al lilla malva, arbusto, 120, molto rifiorente, molto
ARROPH	Rose à Parfum de l'Hay , Parfum de l'Hay	€ 15,00	R. rugosa, cassiorhodon, 1901, rosso scuro violetto, cespuglio, 120, rifiorente, molto
ARRESC	Rose de Rescht , Rose de Resht	€ 15,00	portland, gallicanae, 1840, cremisi pallido, cespuglio, 100, rifiorente, molto
ARROQS	Rose des Quatre Saisons , R. damascena bifera, Autumn Damask R. damascena semperflorens	€ 15,00	R. x damascena, gallicanae, 1819, rosa delicato, cespuglio, 150, rifiorente, molto
ARROHA	Roseraie de l'Hay	€ 15,00	R. rugosa, cassiorhodon, 1901, rosso scuro violetto, cespuglio, 175, continua, profumatissima
ARSAFR	Safrano	€ 15,00	tea, chinensis, 1839, giallo crema rosato, cespuglio, 90, continua, si
ARSALE	Salet	€ 15,00	R. centifolia muscosa, gallicanae, 1854, rosa chiaro, cespuglio, 120, rifiorente, si
ARSALL	Sally Holmes	€ 15,00	polyantha, synstylae, 1976, crema tendente al rosa, arbusto, 120, molto rifiorente, si



Codice	Varietà e sinonimi	Prezzo	Ibrido di, famiglia, anno, colore, portamento, altezza cm, fioritura, profumo
ARSARA	Sarah Van Fleet	€ 15,00	R. rugosa, cassiorhodon, 1926, rosa brillante, cespuglio, 200, rifiorente, si
ARSENA	Senateur La Follette , Senateur Lafollette	€ 15,00	R. gigantea, chinensis, 1910, rosa salmone e carminio, lianacea, 800, unica, si
ARSEGA	Senegal	€ 15,00	tea, chinensis, 1944, rosso porpora scuro e vellutato, sarmentosa, 400, rifiorente, molto
ARPIPU	Signora Piero Puricelli , Signora	€ 15,00	tea, chinensis, 1936, albicocca soffuso di giallo dorato, cespuglio, 120, rifiorente, molto
ARSOMB	Sombreuil , Mlle de Sombreuil	€ 15,00	tea, chinensis, 1850, bianco crema, sfumata di rosa al centro, sarmentosa, 400, continua, molto
ARSOPE	Sophie's Perpetual	€ 15,00	R. chinensis, chinensis, 1860, rosa pallido poi cremisi, arbusto, 120/200, rifiorente continua, molto
ARSOUV	Souvenir de la Malmaison	€ 15,00	R. bourboniana, chinensis, 1843, bianco rosato/tenu crema, cespuglio, 100, molto rifiorente, si (dolce e fruttato)
ARSOMA	Souvenir de la Malmaison sarmentosa	€ 15,00	R. bourboniana, chinensis, 1893, bianco rosato/tenu crema, sarmentosa, 300, rifiorente, si (dolce e fruttato)
ARSODJ	Souvenir du Docteur Jamain	€ 15,00	perpetual, chinensis, 1865, rosso scuro, sarmentosa, 300, rifiorente, si (dolce)
ARSTAN	Stanwell Perpetual	€ 15,00	R. pimpinellifolia, pimpinellifoliae, 1838, rosa tenue, arbusto, 150, rifiorente, si
ARSTRI	Striped Moss	€ 15,00	R. centifolia muscosa, gallicanae, 1880, rosa/centro striato carminio, cespuglio, 90, rifiorente, poco
ARTHEF	The Fairy , Fairy, Feerie	€ 15,00	polyantha, synstylae, 1932, rosa, ricadente, 60, continua, poco
ARTHER	Thérèse Bugnet	€ 15,00	R. rugosa, cassiorhodon, 1950, rosso passante al rosa, cespuglio, 180, rifiorente, si
ARTUSC	Tuscany Superb	€ 15,00	R. gallica, gallicanae, 1848, rosso scuro, cespuglio, 150, unica a metà stagione, poco (dolce)
ARULRI	Ulrich Brunner	€ 15,00	perpetual, chinensis, 1882, carminio rosato, cespuglio, 120, rifiorente, si (dolce)
ARVANI	Vanity	€ 15,00	moschata, synstylae, 1920, rosa scuro, arbusto, 180, continua, si
ARVARI	Variagata Di Bologna	€ 15,00	R. bourboniana, chinensis, 1909, bianco striato/rosso violaceo, arbusto, 180, unica, si
ARVEIL	Veilchenblau	€ 15,00	R. multiflora, synstylae, 1909, rosso porpora poi azzurro scuro/violetto, sarmentosa, 300, unica precoce, si
ARVIOL	Violacea , La belle sultane, Gallica Maheca	€ 15,00	R. gallica, gallicanae, 1801, rosso cremisi /volgente al viola a maturità, sarmentosa, 200, unica a metà stagione, si
ARWILL	William Lobb , Old Velvet Moss, Duchesse d'Istrie	€ 15,00	R. centifolia muscosa, gallicanae, 1855, porpora volgente al grigiastro malva, arbusto, 300, unica tardiva, si
ARYOLA	Yolande d'Aragon , lolande	€ 15,00	portland, gallicanae, 1843, rosso intenso con toni magenta, cespuglio, 120, rifiorente, molto
ARYORK	York and Lancaster , R. damascena versicolor, R. damascena variegata	€ 15,00	R. x damascena, gallicanae, 1551, bianco e/o rosa, arbusto, 90 /150, unica, molto (dolce)
ARZEPH	Zéphirine Drouhin	€ 15,00	R. bourboniana, chinensis, 1868, carminio brillante, sarmentosa, 300, rifiorente, molto (dolce)
ARZDEX	Zoe	€ 15,00	R. centifolia muscosa, gallicanae, 1830, rosa vivo, cespuglio, 120, unica a metà stagione, si

Bobbie James



Garden Rose®: profumi, colori e robustezza senza eguali.

Una selezione delle migliori rose da giardino dei più rinomati ibridatori oggi presenti nel panorama mondiale: rosai a grandi fiori, a cespuglio e rampicanti, in un completo assortimento di colori. Piante belle e resistenti per rendere più ricco il giardino e più colorata la casa (quasi tutte le varietà sono adatte ad essere recise). Tra i rosai a grandi fiori, Nino Sanremo ha selezionato i più adatti per il giardino, privilegiando, insieme o alternativamente, le doti più apprezzate delle rose: l'intensità del profumo, la frequente

rifiorenza, la vivacità del colore, la robustezza e il portamento. La riproduzione da talea e la lenta crescita, ottenuta grazie a vasi di medie dimensioni, semplificano la messa a dimora e ne aumentano la garanzia di attecchimento in tutte le stagioni. Anche questa varietà di rose, come del resto tutte quelle della nostra produzione, si rivela dunque particolarmente adatta se si desidera ampliare il proprio roseto in qualunque periodo dell'anno.



Pierre Arditi®

Meicalanq
Fioritura: molto rifiorente
Altezza: cm 90 - 120
Profumo: molto profumata



Annapurna®

Dorblan
Fioritura: continua
Altezza: cm 60-80
Profumo: molto profumata



Pascali

Fioritura: molto rifiorente
Altezza: cm 150
Profumo: profumata

Poker®

Meipazdia
Fioritura: molto rifiorente
Altezza: cm 120
Profumo: molto profumata



Desdemona

Auskindling
Fioritura: rifiorente
Altezza: cm 120
Profumo: molto profumata



Gardenia® (Metropolitan®)

Meifaissel
Fioritura: rifiorente abbondante
Altezza: cm 100
Profumo: leggermente profumata



Winchester Cathedral™

Auscat
Fioritura: molto rifiorente tardiva
Altezza: cm 120
Profumo: profumata



Claire Austin

Ausprior
Fioritura: molto rifiorente
Altezza: cm 120/250
Profumo: molto profumata



Jardins De Bagatelle®

Meimafris
Fioritura: molto rifiorente tardiva
Altezza: cm 80
Profumo: profumata



See You® in Purple

Fioritura: molto rifiorente
Altezza: cm 70
Profumo: poco profumata





Valencia
Korekia
Fioritura: molto rifiorente
Altezza: cm 90 - 110
Profumo: molto profumata



Nicolas Hulot®
Meifazeda
Fioritura: molto rifiorente
Altezza: cm 90
Profumo: molto profumata



The Poet's Wife
Auswhirl
Fioritura: rifiorente
Altezza: cm 120
Profumo: molto profumata



Novità
2019-2020



Graham Thomas™
Ausmas
Fioritura: rifiorente tardiva
Altezza: cm 120 - 250
Profumo: molto profumata



Charles Darwin
Auspet
Fioritura: molto rifiorente
Altezza: cm 100
Profumo: molto profumata



Charlotte™
Auspoly
Fioritura: molto rifiorente
Altezza: cm 90
Profumo: profumata



Marco Polo®
Meipaleo
Fioritura: molto rifiorente tardiva
Altezza: cm 120
Profumo: molto profumata



Jude The Obscure™
Ausjo
Fioritura: molto rifiorente
Altezza: cm 100
Profumo: molto profumata



Golden Celebration™
Ausgold
Fioritura: molto rifiorente
Altezza: cm 120/250
Profumo: molto profumata



Teasing Georgia
Ausbaker
Fioritura: rifiorente
Altezza: cm 125 - 240
Profumo: molto profumata



Novità
2019-2020

Roald Dahl
Ausowlish
Fioritura: molto rifiorente
Altezza: cm 120
Profumo: profumata



Arbustive - Cespugliose



**Crown Princess
Margaret®**

Auswinter
Fioritura: rifiorente
Altezza: cm 150 - 240
Profumo: molto profumata



Just Joey®

Fioritura: molto rifiorente
Altezza: cm 100
Profumo: profumata/dolce



**Pullman
Orient Express®**

Baipeace
Fioritura: molto rifiorente
Altezza: cm 80
Profumo: profumata



Pat Austin

Ausmum
Fioritura: molto rifiorente
Altezza: cm 120
Profumo: molto profumata



Foto Trevor Norwood

Remember Me

Fioritura: molto rifiorente
Altezza: cm 120
Profumo: molto profumata



Foto Homein Salem

Nuage Parfumé

Fioritura: molto rifiorente
Altezza: cm 150
Profumo: molto profumata



Lady Emma Hamilton®

Ausbrother
Fioritura: molto rifiorente
Altezza: cm 120
Profumo: molto profumata/fruttato



Evelyn

Aussaucer
Fioritura: rifiorente tardiva
Altezza: cm 90
Profumo: molto profumata



Lady Of Shalott

Ausnyson
Fioritura: molto rifiorente
Altezza: cm 120
Profumo: molto profumata



Abraham Darby™

Auscot
Fioritura: molto rifiorente
Altezza: cm 150
Profumo: molto profumata



Elle®

Meibderos
Fioritura: molto rifiorente precoce
Altezza: cm 80
Profumo: molto profumata



Boscobell

Auscousin
Fioritura: molto rifiorente
Altezza: cm 100
Profumo: molto profumata





Benjamin Britten

Ausencart
Fioritura: molto rifiorente
Altezza: cm 120/250
Profumo: molto profumata



Jubilee Celebration

Aushunter
Fioritura: molto rifiorente
Altezza: cm 120
Profumo: molto profumata



Yves Piaget®

Meivildo
Fioritura: rifiorente precoce
Altezza: cm 90
Profumo: molto profumata



Princess Alexandra of Kent

Ausmerchant
Fioritura: molto rifiorente
Altezza: cm 100
Profumo: profumata



Summer Song®

Austango
Fioritura: rifiorente
Altezza: cm 120
Profumo: molto profumata/thè



William Morris

Auswill
Fioritura: rifiorente
Altezza: cm 120 - 240
Profumo: molto profumata



Frédéric Mistral®

Meitebros
Fioritura: molto rifiorente precoce
Altezza: cm 100
Profumo: molto profumata



Sharifa Asma™

Ausreef
Fioritura: rifiorente precoce
Altezza: cm 90
Profumo: profumata



Novità
 2019-2020

Mademoiselle Meiland®

Meinostair
Fioritura: molto rifiorente
Altezza: cm 110
Profumo: molto profumata



Arbustive - Cespugliose



Astronomia®
Meiguimov
Fioritura: molto rifiorente precoce
Altezza: cm 70
Profumo: non profumata

MEILAND

Rosa Mystica®
Margen
Fioritura: continua e prolungata
Altezza: cm 80-100
Profumo: profumo dolce e persistente

MAISON ROSE

Honoré De Balzac®
Meipamin
Fioritura: continua e prolungata
Altezza: cm 100
Profumo: molto profumata

MEILAND

Queen of Sweeden
Austiger
Fioritura: molto rifiorente
Altezza: cm 110
Profumo: molto profumata

DAVID AUSTIN ROSES

Andrew and Sally®
Emb792
Fioritura: molto rifiorente
Altezza: cm 120
Profumo: molto profumata

Rose Embriaco

DAVID AUSTIN ROSES

Olivia Rose Austin
Ausmixture
Fioritura: molto rifiorente
Altezza: cm 100
Profumo: profumata

DAVID AUSTIN ROSES



André Le Notre®
Meiceppus
Fioritura: molto rifiorente
Altezza: cm 90
Profumo: molto profumata

MEILAND

Heritage™
Ausblush
Fioritura: rifiorente
Altezza: cm 120
Profumo: molto profumata

DAVID AUSTIN ROSES

Abbaye De Valsaintes®
Dorval
Fioritura: molto rifiorente
Altezza: cm 80 - 100
Profumo: molto profumata

Dorieux
IMAGINE LA ROSE

Tino Rossi®
Meicelna
Fioritura: rifiorente
Altezza: cm 110
Profumo: profumata

MEILAND

Geoff Hamilton
Aussham
Fioritura: rifiorente tardiva
Altezza: cm 150
Profumo: poco profumata

DAVID AUSTIN ROSES

Brother Cadfael™
Ausglobe
Fioritura: rifiorente
Altezza: cm 120
Profumo: molto profumata

DAVID AUSTIN ROSES

Prince Jardinier®

Meitroni
Fioritura: molto rifiorente
Altezza: cm 90
Profumo: molto profumata

Novità
2019-2020

MEILAND

MEILAND

DAVID AUSTIN ROSES

Dorieux
IMAGINE LA ROSE

MEILAND

DAVID AUSTIN ROSES

DAVID AUSTIN ROSES

Arbustive - Cespugliose



New Imagine®

Dormelo
Fioritura: molto rifiorente
Altezza: cm 70-90
Profumo: molto profumata



Jubilé du Prince de Monaco®

Meisponge
Fioritura: molto rifiorente
Altezza: cm 80
Profumo: non profumata



Broceliande®

Adaterhuit
Fioritura: molto rifiorente
Altezza: cm 110
Profumo: molto profumata



Crazy Fashion®

Nirpcrazyht
Fioritura: molto rifiorente
Altezza: cm 110
Profumo: molto profumata



Caprice de Meiland®

Meisionver
Fioritura: molto rifiorente
Altezza: cm 100
Profumo: molto profumata



Bernadette Lafont®

Sauvachi
Fioritura: molto rifiorente
Altezza: cm 90
Profumo: molto profumata



Arbustive - Cespugliose



Bardolino®

Ausjive
Fioritura: rifiorente precoce
Altezza: cm 120
Profumo: profumata/rosa antica



Tiffany

Fioritura: molto rifiorente
Altezza: cm 120
Profumo: molto profumata



Mary Rose

Ausmary
Fioritura: molto rifiorente
Altezza: cm 120
Profumo: profumata



Young Lycidas

Ausvibrant
Fioritura: rifiorente
Altezza: cm 120
Profumo: molto profumata



Princess Anne

Auskitchen
Fioritura: molto rifiorente
Altezza: cm 125
Profumo: profumata



Claude Brasseur®

Meibriacus
Fioritura: molto rifiorente
Altezza: cm 90
Profumo: molto profumata



James L. Austin

Auspique
Fioritura: molto rifiorente
Altezza: cm 100
Profumo: profumata



Novità
 Disponibili
 da primavera
 2020



L.D. Braithwaite®

Auscrim
Fioritura: molto rifiorente
Altezza: cm 100
Profumo: profumata



Bolchoi®

Meizuzes
Fioritura: molto rifiorente precoce
Altezza: cm 80
Profumo: molto profumata



Ingrid Bergman

Fioritura: molto rifiorente
Altezza: cm 80
Profumo: profumata



Empreinte®

Dorfrag
Fioritura: molto rifiorente
Altezza: cm 90-120
Profumo: profumata



Botero®

Meiafone
Fioritura: molto rifiorente
Altezza: cm 120
Profumo: molto profumata



Victor Hugo®

Meivestral
Fioritura: rifiorente tardiva
Altezza: cm 110
Profumo: molto profumata



Marcel Pagnol®

Meisoyris
Fioritura: molto rifiorente
 tardiva
Altezza: cm 90
Profumo: profumata



William Shakespeare 2000

Ausromeo
Fioritura: rifiorente tardiva
Altezza: cm 110
Profumo: molto profumata



Munstead Wood

Ausbernard
Fioritura: rifiorente
Altezza: cm 100
Profumo: molto profumata



Grande Classe®

Adharman
Fioritura: rifiorente
Altezza: cm 80-100
Profumo: profumata



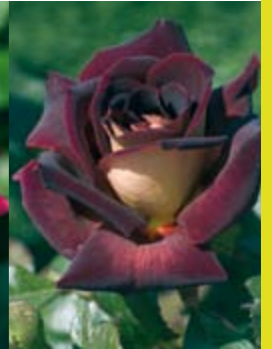
Chrysler Imperial

Fioritura: molto rifiorente
Altezza: cm 110
Profumo: molto profumata



Monica Bellucci®

Meimonkeur
Fioritura: molto rifiorente
Altezza: cm 100
Profumo: molto profumata



Black Gold®

Meirysett
Fioritura: molto rifiorente e precoce
Altezza: cm 80
Profumo: poco profumata





André Le Notre® Gpt

Meilinday
Fioritura: molto rifiorente
Altezza: cm 250
Profumo: molto profumata



Mon Jardin Et Ma Maison®

Meichavrin
Fioritura: rifiorente
Altezza: cm 250
Profumo: profumata



The Pilgrim®

Auswalker
Fioritura: molto rifiorente precoce
Altezza: cm 300
Profumo: molto profumata



The Generous Gardener™

Ausdrawn
Fioritura: rifiorente
Altezza: cm 150/300
Profumo: molto profumata



Palais Royal® Gpt

Meiviovit
Fioritura: rifiorente precoce
Altezza: cm 300
Profumo: leggermente profumata



Eyeconic®

Meipouzmoi
Fioritura: rifiorente
Altezza: cm 60 - 150
Profumo: poco profumata



Golden Gate®

Korgolgat
Fioritura: molto rifiorente
Altezza: cm 300
Profumo: leggermente profumata



Novità
 2019-2020

Novità
 2019-2020

Sarmentose

Wollerton Old Hall

Ausblanket
Fioritura: rifiorente
Altezza: cm 150/300
Profumo: profumatissima





Pierre De Ronsard®

Meiviolin
Fioritura: molto rifiorente precoce
Altezza: cm 300
Profumo: leggermente profumata



Yves Piaget® Gpt

Meitsupiatsu
Fioritura: molto rifiorente
Altezza: cm 300
Profumo: molto profumata



Cyclamen Pierre De Ronsard®

Margaret Mae
Fioritura: molto rifiorente
Altezza: cm 300
Profumo: leggermente profumata



Novità
 2019-2020



Parfum Royal Gpt®

Nirparf
Fioritura: molto rifiorente
Altezza: cm 250
Profumo: molto profumata



Gertrude Jekyll™

Ausbord
Fioritura: molto rifiorente
Altezza: cm 120 - 240
Profumo: profumata



Leonardo da Vinci®

Meideauri
Fioritura: molto rifiorente
Altezza: cm 70 - 180
Profumo: poco profumata



Cocktail®

Meimick
Fioritura: rifiorente continua
Altezza: cm 250
Profumo: non profumata



Ines Sastre® Gpt

Meiteratol
Fioritura: rifiorente
Altezza: cm 180
Profumo: profumata



Westerland

Fioritura: rifiorente continua
Altezza: cm 200
Profumo: molto profumata



Red Flame®

Adabaring
Fioritura: rifiorente
Altezza: cm 250
Profumo: profumata



Sarmentose



Falstaff

Tess of the d'Urbervilles™

Ausverse

Ausmove

Fioritura: molto rifiorente
Altezza: cm 120 - 240
Profumo: molto profumata

Fioritura: rifiorente
Altezza: cm 90 - 240
Profumo: profumata



Edith Piaf® Gpt

Meiramboysar

Fioritura: molto rifiorente
Altezza: cm 300
Profumo: molto profumata



Botero® Gpt

Meiafonesar

Fioritura: molto rifiorente
Altezza: cm 300
Profumo: molto profumata



Tabella riepilogativa Garden Rose® Arbustive-Cespugliose

Codice	Varietà	Brevetto	Prezzo	Colore, portamento, altezza cm, n° petali, Ø fiore cm, profumo
GRABVA	Abbaye De Valsaintes®	Dorval	€ 14,00	Rosa intenso al centro e più soffuso all'esterno, cespuglio, 80 - 100, 17 - 25, 15, molto
DAABRA	Abraham Darby™	Auscot	€ 14,00	Varie sfumature di rosa, albicocca e giallo, arbusto, 150, -, 11, molto (fruttato)
GRAMBE	Amber Queen		€ 14,00	Albicocca rosa ambra, arbusto, 80, -, 8, molto (speziato)
GRANDR	André Le Notre	Meiceppus	€ 14,00	Rosa oriente chiaro, cespuglio, 90, 60 - 65, 12, molto
GRANSA	Andrew and Sally®	Emb792	€ 14,00	Rosa chiaro con sfumature più intense, cespuglio, 120, 50, 12, molto
GRANPU	Annapurna®	Dorbian	€ 14,00	Bianco puro, cespuglio, 60-80, 25, -, molto (miele)
GRASTR	Astronomia®	Meiguimov	€ 14,00	Rosa chiaro, cespuglio, 70, 5, 8, no
DABEBR	Benjamin Britten	Ausencart	€ 14,00	Prima rosa salmone, poi rosa cremisi, arbusto, 120-250, 40-50, 7, molto
GRBELA	Bernadette Lafont®	Sauvachi	€ 14,00	Rosa fucsia, cespuglio, 90, 40-50, 10, molto
GRBLGO	Black Gold®	Meirysett	€ 14,00	Rosso scuro quasi nero vellutato giallo oro, cespuglio, 80, 27, 10, poco
GRBOLC	Bolchoi®	Meizuzes	€ 14,00	Bicolore rosso giallo, cespuglio, 80, 45, 13, molto
DABOSC	Boscobel	Auscousin	€ 14,00	Salmone, cespuglio, 100, 40-50, 9, molto
GRBOTE	Botero®	Meiafonesar	€ 14,00	Rosso fragola, cespuglio, 120, 90 - 100, 13, molto
GRBROC	Broceliande®	Adaterhuit	€ 14,00	Giliegia con striature crema, cespuglio, 110, 40-45, 12, profumatissima
DABROT	Brother Cadfael™	Ausglobe	€ 14,00	Rosa luminoso, cespuglio, 120, -, 12, molto (rosa antica)
GRCAPR	Caprice De Meilland®	Meisionver	€ 14,00	Rosa bengala, cespuglio, 100, 35, 12, molto
DACHDA	Charles Darwin	Auspeet	€ 14,00	Giallo tendente al senape, cespuglio, 100, -, 7, molto (Thè e Imone)
DACHAR	Charlotte™	Auspoly	€ 14,00	Giallo, cespuglio, 90, -, 8, si (thè)
GRCHIM	Chrysler Imperial		€ 14,00	Cremisi vellutato, cespuglio, 110, 40-50, 11, molto (dolce)
DACLAI	Claire Austin	Ausprior	€ 14,00	Bianco, limone chiaro, cespuglio, 120/250, -, 8, molto (mirra)
GRCLBR	Claude Brasseur®	Meibracius	€ 14,00	Malva, cespuglio, 90, 60/75, 13, molto (verbena e Imone)
GRCRFA	Crazy Fashion®	Nirpcrazyht	€ 14,00	Magenta striato di bianco, cespuglio, 110, 50-60, 12, molto
DACROW	Crown Princess Margareta	Auswinter	€ 14,00	Albicocca arancio, arbustivo/rampicante, 150 - 240, -, 11, molto (rosa tea)
DADESD	Desdemona	Auskindling	€ 14,00	Bianco, cespuglio, 120, 26-40, -, molto, 7
GRELIN	Elina		€ 14,00	Giallo limone che scolora all'avorio, cespuglio, 120, 18-25, 15, (dolce)
GRELLE	Elle®	Meibderos	€ 14,00	Ocra soffuso, giallo e rosa, cespuglio, 80, 50 - 55, 13, molto
GREMPR	Empreinte®	Dorfrag	€ 14,00	Rosso porpora scuro e vellutato, arbusto, 90-120, 26-40, -, si
DAEVEL	Evelyn	Aussaucer	€ 14,00	Giallo albicocca, cespuglio, 90, -, 12, molto (rosa antica)
GRFRED	Frédéric Mistral®	Meitebros	€ 14,00	Rosa chiaro, cespuglio, 100, 45, 12, molto
GRFREE	Freedom		€ 14,00	Giallo intenso dorato e stabile, cespuglio, 80, 18-25, 9, profumo dolce
GRGARD	Gardenia® Metropolitan®	Meifaisel	€ 14,00	Bianco puro, cespuglio, 100, 25, 14, leggermente profumata
DAGEOF	Geoff Hamilton	Ausham	€ 14,00	Rosa tenue, cespuglio, 150, -, 7, poco (mela)
DAGOLD	Golden Celebration™	Ausgold	€ 14,00	Giallo brillante, arbustivo/rampicante, 120-250, -, 8, molto (rosa tea)
DAGRAH	Graham Thomas™	Ausmas	€ 14,00	Giallo sole molto intenso e brillante, arbustivo/rampicante, 120 - 250, 66, 11, molto (thé)
GRGRAN	Grande Classe®	Adharman	€ 14,00	Rosso brillante che schiarisce al magenta, cespuglio, 80-100, 28, 12, profumata
DAHERI	Heritage™	Ausblush	€ 14,00	Rosa al centro, sfum. al bianco verso l'esterno, arbusto, 120, -, 9, molto (mirra)
GRHONO	Honoré De Balzac®	Meiparnin	€ 14,00	Bianco crema bordato di rosa carminio, cespuglio, 100, 90 - 100, 15, molto
GRINGR	Ingrid Bergman		€ 14,00	Rosso scuro, cespuglio, 80, 40, 10, si
DAJAAU	James L. Austin	Auspiki	€ 14,00	Rosa intenso, cespuglio, 100, 40-50, 7 - profumata.
GRJARD	Jardins De Bagatelle®	Meimafris	€ 14,00	Bianco rosato, cespuglio, 80, 65, 12, si
DAJUCC	Jubilee Celebration	Aushunter	€ 14,00	Rosa salmone con sfumature dorate, cespuglio, 40-50, 9, molto
GRJUPE	Jubilé du Prince de Monaco®	Meisponge	€ 14,00	Bicolore bianco bordato di rosso, cespuglio, 80, 30/40, 10, non profumata
DAJUDE	Jude The Obscure™	Ausjo	€ 14,00	Giallo medio con rovescio più chiaro, arbusto, 100, -, 12, molto (fruttato)
GRJUST	Just Joely		€ 14,00	Arancione camoscio con il retro albicocca, cespuglio, 100, -, 14, si (dolce)
DABRAI	L.D. Braithwaite™	Auscrim	€ 14,00	Cremisi brillante, arbusto, 100, -, 8, si (rosa antica)
DALADY	Lady Emma Hamilton	Ausbrother	€ 14,00	Mandarino all'interno, tendenti al giallo sull'esterno, arbusto, 120, -, 12, molto (fruttato)
DALSHA	Lady Of Shalott	Ausnyson	€ 14,00	Salmone nella parte sup. e giallo oro nella parte inf., arbusto, 120, -, -, molto (thé)
GRLEON	Leonardo da Vinci®	Meideauri	€ 14,00	Rosa bengala, cespuglio/sarmenosa, 70/180, 75 - 80, 8, poco
GRNAME	Mademoiselle Meilland®	Meinostair	€ 14,00	Rosa con sfumature di arancio, cespuglio, 110, 68, 13, molto
GRMAPA	Marcel Pagnol®	Meisoyris	€ 14,00	Rosso scuro vellutato, cespuglio, 90, 35, 12, si
GRMARC	Marco Polo®	Meipaleo	€ 14,00	Giallo, cespuglio, 120, 30 - 35, 11, molto
DAMARY	Mary Rose	Ausmary	€ 14,00	Rosa, arbusto, 120, -, 7, si (rosa antica)
GRMICH	Michelangelo®	Meitelov	€ 14,00	Giallo intenso, cespuglio, 120, 42 - 45, 12, si
DAMONF	Monferrato	Ausdecorum	€ 14,00	Cremisi molto intenso, arbusto, 100, -, -, si (fruttato)
GRMOBE	Monica Bellucci®	Meimonkeur	€ 14,00	Rosa con rovescio dei petali gialli, cespuglio, 100, 50, 14, molto
DAMUWO	Munstead Wood	Ausbernard	€ 14,00	Rosso vellutato scuro all'interno, più chiaro all'esterno, arbusto, 100, -, -, molto (rosa antica)
GRNEIM	New Imagine®	Dormelo	€ 14,00	Bianco avorio screziato di rosso porpora, cespuglio, 70-90, 17-25, -, molto
GRNICO	Nicolas Hulot®	Meifazeda	€ 14,00	Giallo primula, giallo mimosa all'esterno, cespuglio, 90, 40, 14, molto
GRNUAG	Nuage Parfumé		€ 14,00	Vermiglio brillante, arancio e corallo, cespuglio, 150, 35, 13, molto profumata (dolce e fruttato)

Novità 2019-2020

Novità 2020

Novità 2019-2020

Codice	Varietà	Brevetto	Prezzo	Colore, portamento, altezza cm, n° petali, Ø fiore cm, profumo
DAOLRO	Olivia Rose Austin	Ausmixture	€ 14,00	Rosa chiaro, arbusto, 100, 41,9, si
GRPASC	Pascali		€ 14,00	Bianco candido, cespuglio, 150,-, 12, profumo dolce
DAPATA	Pat Austin	Ausmum	€ 14,00	Rame brillante, giallo ramato, cespuglio, 120, 57, 12, molto (thé)
GRPIAR	Pierre Arditti®	Meicalanq	€ 14,00	Bianco candido, cespuglio, 90 - 120, 26 - 40, 13, molto
GRPOKE	Poker®	Meipazdia	€ 14,00	Bianco crema, cespuglio, 120, 40, 12, molto
GRPRJA	Prince Jardinier®	Meitroni	€ 14,50	Bianco rosato, cespuglio, 90, 37, 13, molto
DAPRIN	Princess Alexandra of Kent	Ausmerchant	€ 14,00	Rosa piu chiaro all'esterno, arbusto, 100, -, -, si (thé)
DAPRAN	Princess Anne	Auskitchen	€ 14,00	Rosa intenso, arbusto, 125, -, -, profumo (rosa tea)
GRPULM	Pullman Orient Express®	Baipeace	€ 14,00	Bicolore giallo striato rosa bengala, cespuglio, 80, 50, 14, si
DAQUSW	Queen of Sweeden	Austiger	€ 14,00	Rosa brillante delicatissimo, cespuglio, 110, 40-50, 7, molto (mirra)
GRREME	Remember Me		€ 14,00	Arancione scuro poi rosa salmone, cespuglio, 120, 22-25, 11, molto
GRREND	Rendez-Vous®	Meipobil	€ 14,00	Rosso rosa fuchsia, cespuglio, 130, 34 - 36, 14, si
DARODA	Roald Dahl	Ausowlish	€ 14,50	Albicocca, cespuglio, 120, 26-40, 8, profumata
GRMYST	Rosa Mystica®	Margen	€ 14,00	Bianco avorio soffuso di rosa, cespuglio, 80 - 100, 35 - 55, 12 - 15, dolce e persistente
DASHAR	Sharifa Asma™	Ausreef	€ 14,00	Rosa tenue al centro, sfum. al bianco verso l'esterno, cespuglio, 90, -, 9, si (fruttato)
GRSEIP	See You® In Purple		€ 14,50	Bianco con centro viola, cespuglio, 70, 40-50, 7, poco
DASUMM	Summer Song	Austango	€ 14,00	Arancio bruciato, cespuglio, 120, -, -, molto (thé)
DATEAS	Teasing Georgia	Ausbaker	€ 14,00	Giallo intenso,arbustivo/rampicante, 125 - 240, -, 9, molto (rosa tea)
DAPOWI	The Poet's Wife	Auswhirl	€ 14,50	Giallo puro, arbusto, 120, 41-77, 10, molto
DATHES	The Shepherdess	Austwist	€ 14,00	Albicocca intenso, cespuglio, 90, -, -, si (fruttato)
DAWEDG	The Wedgwood Rose	Ausjosiah	€ 14,00	Rosa tenue,arbusto, 150, -, -, molto (fruttato)
GRTIFF	Tiffany		€ 14,00	Rosa salmone con sfumatura gialla al centro, cespuglio, 120, -,11, molto (doce fruttato)
GRTINO	Tino Rossi®	Meicelna	€ 14,00	Rosa neyron, cespuglio, 110, 50 - 55, 11, si
GRTRKA	Troika 71		€ 14,00	Rosa salmone, cespuglio, 120, 30-40, 12, molto
GRVALE	Valencia	Korekia	€ 14,00	Albicocca, cespuglio, 90 - 110, 26 - 40, 13, molto
GRVICT	Victor Hugo®	Meivestal	€ 14,00	Rosso brillante, cespuglio, 110, 35, 13, si
DAWIMO	William Morris	Auswill	€ 14,00	Luminoso rosa albicocca, arbusto, 120 - 240, -, 8, molto
DAWILL	William Shakespeare 2000	Ausromeo	€ 14,00	Rosso scuro, cespuglio, 110, 130, 9, molto (rosa antica)
DAWINC	Winchester Cathedral™	Auscat	€ 14,00	Bianco, arbusto, 120, -, 7, si (rosa antica)
DAYOUN	Young Lycidas	Ausvibrant	€ 14,00	Magenta intenso, rosa e rosso con riflessi argento, cespuglio, 120, 40-45, 10, molto (thé)
GRVYES	Yves Piaget®	Meivildo	€ 14,00	Rosa neyron, cespuglio, 90, 60 - 80, 13, molto

Tabella riepilogativa Garden Rose® Sarmentose

DASHRO	A Shropshire Lad	Ausled	€ 14,00	Rosa pesca, sarmentosa, 250, -, 8, molto (fruttato)
GRANNO	André Le Notre® Gpt	Meilinday	€ 14,00	Rosa oriente chiaro, sarmentosa, 250, 60-65, 12, molto
GRBOTG	Botero® Gpt	Meiafonesar	€ 14,50	Rosso fragola, sarmentosa, cm 300, 90-100, 13, molto
GRCASS	Cassandra®	Meideuji	€ 14,00	Rosso vivo, sarmentosa, 200, 21 - 23, 10, no
GRCESA	Cesar®	Meisardan	€ 14,00	Rosa carminio interno e giallo crema esterno, sarmentosa, 250, 50 - 60, 8, no
GRCOCK	Cocktail®	Meimick	€ 14,00	Rosso centro giallo, sarmentosa, 250, 5, 6, no
GRCYPR	Cyclamen Pierre De Ronsard®	Margaret Mae	€ 14,50	Rosa intenso con rovescio rosa caldo argentato, sarmentosa,300, 80-100, 13, leggermente profumata
GRCYRA	Cyrano de Bergerac® Gpt	Meivanery	€ 14,00	Giallo chiaro, sarmentosa, 250, 90-100, 12, poco
GREDPG	Edith Piaf® Gpt	Gpt Meiramboysar	€ 14,50	Rosso, s armentosa, cm 300, 56, 12, molto
GREXPL	Exploit®	Meilider	€ 14,00	Rosso scarlatto, sarmentosa, 200, 25, 7, no
GREYEC	Egeconic®	Meipouzmoi	€ 14,00	Bicolore giallo rosso, arbustivo/rampicante, 60 - 150, 9 - 16, 8, poco
DAFALS	Falstaff	Ausverse	€ 14,00	Cremiti porpora, cespuglio/sarmentosa, 120-240, -, 9, molto (rosa antica)
GRFAND	Fandango®	Meijade	€ 14,00	Rosa azalea, sarmentosa, 250, 18 - 20, 9, no
DAGERT	Gertrude Jekyll™	Ausbord	€ 14,00	Rosa intenso, arbusto/sarmentosa, 120-240, -, 11, si (rosa antica)
GRGOGA	Golden Gate®	Korgolgat	€ 14,50	Giallo dorato, Sarmentosa, cm 300, 55-60, 9, profumata
GRINSA	Ines Sastre® Gpt	Meiteratol	€ 14,00	Bicolore bianco rosa, rampicante, 180, 40 - 60, 11, profumata
GRSEVI	La Sevillana Gpt®	Meige-kanusar	€ 14,00	Rosso vermiglio, sarmentosa, 180, 10 - 15, 8, no
GRMICK	Michka®	Meivaleir	€ 14,00	Giallo oca soffuso di rosso, sarmentosa, 250, 35 - 40, 10, no
GRMONJ	Mon Jardin Et Ma Maison®	Meichavrin	€ 14,00	Bianco, sarmentosa, 250, 60, 10, si
GRPALA	Palais Royal® Gpt	Meivowit	€ 14,00	Bianco rosato, sarmentosa, 300, 100, 13, leggermente profumata
GRPARO	Parfum Royal Gpt®	Nirparf	€ 14,00	Rosa, sarmentosa, 250, 35, 12, molto profumata
GRPAPA	Papa Meilland® Gpt	Meisarsar	€ 14,00	Rosso scuro, sarmentosa, 350, 30 - 35, 14, molto
GRPIER	Pierre De Ronsard®	Meiviolin	€ 14,00	Rosa chiaro, sarmentosa, 300, 80 - 100, 10, leggermente profumata
GRREDF	Red Flame®	Adabaring	€ 14,00	Rosso brillante che schiarisce al magenta, sarmentosa, 250, 32, 11, si
GRRELV	Red Leonardo da Vinci®	Meiangele	€ 14,00	Rosso porpora, cespuglio/sarmentosa, 70-180, 90-100, 8, molto
GRRIMO	Rimosa®	Meigro-Nurisar	€ 14,00	Giallo, sarmentosa, 300, 35 - 40, 8, no
GRSORB	Sorbet Fruité®	Meihestries	€ 14,00	Rosa striato sfumato giallo, sarmentosa, 200 - 250, 35 - 45, 9 - 10, no
DATES	Tess of the d'Urbervilles™	Ausmove	€ 14,00	Cremiti brillante, cespuglio/sarmentosa, 90-240, -, -, si (rosa antica)
DATHEG	The Generous Gardener™	Ausdrawn	€ 14,00	Rosa tenue al centro, sfumata al rosa chiarissimo, cespuglio/sarmentosa, 150-300, -, -, molto (rosa antica)
DATHEP	The Pilgrim	Auswalker	€ 14,00	Giallo puro, sarmentosa, 300, -, 9, molto (rosa tea)
GRWEST	Westerland		€ 14,00	Arancione rosa giallo e ambra, arbusto, 200, -, 11, molto (fruttato)
DAWOLL	Wollerton Old Hall	Ausblanket	€ 14,50	Albicocca tenue che vira al crema, cespuglio/sarmentosa, 150/300,41-43, profumatissima
GRVYPI	Yves Piaget® Gpt	Keitsupiatu	€ 14,00	Rosa neyron, rampicante, 300, 60 - 80, 13, molto

Reve De Paris® - Meillowmye



Multirose®: al servizio della tua creatività.

Rose ideali per la realizzazione di siepi e aiuole, bordure, macchie di colore. Definite "l'evoluzione della rosa", alcune possono fungere da recinzione senza superare i 50/60 centimetri di altezza, altre sono capaci di creare siepi invalicabili fino a 150 centimetri. Tutte ad alta rifiorenza e dalla quasi nulla manutenzione, le Multirose® si dispongono naturalmente a semicerchio facilitando creazioni e disegni originalissimi.

Tutti i motivi per scegliere Multirose®:

- attecchimento garantito;
- maggiore resistenza al gelo;
- prontissimo effetto. Da maggio a novembre consegnamo piante con fiori;
- tutte le varietà sono rifiorenti e non richiedono potatura in senso tradizionale: sopportano anche la potatura meccanica;
- manutenzioni limitate.

La gamma Multirose® comprende rosai riprodotti su licenza Kordes® e Meilland®.





White Knock Out®

Radwhite
Fioritura: continua da maggio a dicembre,
Altezza: 60-80 cm
Portamento: cespuglio
Utilizzo: aiuole e siepi basse in primo piano



Innocencia®

Korstarnow
Fioritura: rifiorente
Altezza: 60 cm
Portamento: cespuglio
Utilizzo: tappezzante. Ideale come coprisuolo e tappezzante per grandi spazi e parchi



Rayon de Soleil®

Meianycid
Fioritura: continua e abbondante
Altezza: da 70 a 100 cm
Portamento: cespuglio
Utilizzo: siepi, aiuole e cespugli



Tequila® Gold

Meipojona
Fioritura: dal primo anno continua, da Maggio a Dicembre
Altezza: da 80 a 90 cm
Portamento: cespuglio
Utilizzo: siepe o aiuola bassa



Cespugliose - Coprisuolo - Semisarmentose



White Meidiland® (Blanc Meilandecor®)

Meicoublan
Fioritura: dal primo anno continua da Maggio a Dicembre
Altezza: da 50 a 80 cm
Portamento: strisciante
Utilizzo: coprisuolo per aiuole basse in primo piano, la migliore fra tutte le paesaggistiche bianche. Foglie lucide e petali che riflettono la luce notturna



Lemon Fizz®

Korfizzlem
Fioritura: molto rifiorente
Altezza: 80 cm
Portamento: cespuglio
Utilizzo: siepi, aiuole e cespugli



Tequila®

Meipomolo
Fioritura: dal primo anno continua da Maggio a Dicembre
Altezza: da 80 a 90 cm
Portamento: a cespuglio con fioriture su tutto il perimetro
Utilizzo: per siepi, aiuole e cespugli
Bacche: numerose, grandi, rosse.



Amber Sun®

Korsoalgu
Fioritura: rifiorente continua
Altezza: da 50 a 60 cm
Portamento: coprisuolo
Utilizzo: tappezzante, medaglia d'oro a Dublino e Lione 2007



Reve De Paris®

Meilowmye
Fioritura: continua da Maggio a Dicembre
Altezza: da 30 a 50 cm
Portamento: cespuglio
Utilizzo: tappezzante, coprisuolo compatta, ideale per piccoli spazi, in vaso o fioriere su balconi e terrazzi



Novità 2019-2020



Foto Wk - Andrey Korzun

Botticelli®

Meisylpho

Fioritura: dal primo anno continua e abbondante
Altezza: da Maggio a Dicembre da 70 a 80 cm
Portamento: cespuglio
Utilizzo: aiuole e siepi basse e compatte



Peach Drift®

Meiggili

Fioritura: continua, da Maggio a Dicembre
Altezza: da 30 a 40 cm
Portamento: cespuglio
Utilizzo: tappezzante, coprisuolo compatta, ideale per piccoli spazi, in vaso o fioriere su balconi e terrazzi



Deborah®

Meinoiral

Fioritura: abbondante, rifiorente, da 1 a 12 fiori per stelo
Altezza: da 80 a 120 cm
Portamento: a cespuglio
Utilizzo: per siepi, cespugli a macchia, aiuole abbondanti e grandi di colore arancio brillante
Bacche:



Cubana®

Korpatetof

Fioritura: rifiorente continua anche in piena estate da 50 a 70 cm
Portamento: cespuglio
Utilizzo: siepe bassa



Message® D'Espoir

Meishamalò

Fioritura: continua da primavera alle prime gelate
Altezza: da 80 a 100 cm
Portamento: cespuglio
Utilizzo: siepe o aiuola bassa



Pink Double Knock Out®

Radtkopink

Fioritura: dal primo anno continua da Maggio a Dicembre, estremamente forte e affidabile, è la più rifiorente in assoluto come Knock Out da cui deriva
Altezza: da 60 a 80 cm
Portamento: cespuglio molto compatto
Utilizzo: siepi e aiuole basse in primo piano



Bonica 82®

Meidomonac

Fioritura: dal primo anno rifiorente da Maggio a Dicembre
Altezza: da 80 a 150 cm
Portamento: a cespuglio con fioriture disposte su tutto il perimetro
Utilizzo: per siepi, aiuole e cespugli



Pink Knock Out®

Meigadraz

Fioritura: dal 1° anno da Maggio a Dicembre, molto forte e affidabile, è la più rifiorente in assoluto
Altezza: da 60 a 80 cm
Portamento: cespuglio molto compatto
Utilizzo: siepi e aiuole basse in primo piano



Les Quatre Saisons®

Meifafo

Fioritura: continua da Maggio a Novembre da 50 a 70 cm
Portamento: semi sarmentoso, strisciante (i rami raggiungono i 2 mt/1)
Utilizzo: siepi e aiuole in primo piano, ricadente, ideale per coprire muri o scarpate



Novità
2019-2020


Coral Drift®

Meidrifora

Fioritura: continua da Maggio a Dicembre
Altezza: da 30 a 40 cm
Portamento: cespuglio estremamente compatto
Utilizzo: tappezzante per siepi e aiuole basse, coprisuolo compatta, ideale per piccoli spazi, in vaso o fioriere su balconi e terrazzi.


Knirps®

Korverlandus

Fioritura: rifiorente
Altezza: da 25 a 30 cm
Portamento: strisciante coprisuolo
Utilizzo: tappezzante, coprisuolo compatta, ideale per piccoli spazi, in vaso o fioriere


La Sevellana®

Meigekanu

Fioritura: dal primo anno continua da Maggio a oltre Dicembre
Altezza: da 100 a 150 cm
Portamento: cespuglio
Utilizzo: la prima paesaggistica dell'era moderna, la più venduta. Ideale per siepi o aiuole.


Pink Drift®

Meijocos

Fioritura: continua da maggio a dicembre
Altezza: da 30 a 50 cm
Portamento: cespuglio
Utilizzo: tappezzante, coprisuolo compatta ideale per piccoli spazi, in vaso o fioriere su balconi e terrazzi

**Novità
2019-2020**
Rotilia®

Korvillade

Fioritura: molto rifiorente
Altezza: da 60 a 70 cm
Portamento: cespuglio
Utilizzo: siepe bassa e aiuola


Mainaufeuer®

Kortemma

Fioritura: precoce e continua
Altezza: da 60 a 80 cm
Portamento: cespuglio compatto
Utilizzo: cespuglio, siepe bassa, coprisuolo


Scarlet Bonica®

Meiscarlebo

Fioritura: continua e abbondante
Altezza: da 50 a 70 cm
Portamento: cespuglio
Utilizzo: siepi, aiuole e cespugli


La Sevellana® Plus

Meishitai

Fioritura: continua da maggio a oltre dicembre
Altezza: da 80 a 110 cm
Portamento: cespuglio
Utilizzo: Ideale per siepi o aiuole.





Cherry Bonica®

Meipeporia

Fioritura: abbondante e rifiorente

Altezza: da 50 a 70 cm

Portamento: cespuglio

Utilizzo: siepe o aiuola bassa

Novità
Disponibili
da primavera
2020



Toscana®

Korstegli

Fioritura: molto rifiorente

Altezza: da 50 a 70 cm

Portamento: cespuglio

Utilizzo: siepi e aiuole basse



Double Knock Out®

Radtko

Fioritura: continua dal primo anno, da Maggio a Dicembre, forte e affidabile, come Knock Out, la più rifiorente in assoluto.

Altezza: 90 cm

Portamento: cespuglio

Utilizzo: siepi e aiuole basse in primo piano



Knock Out®

Radrazz

Fioritura: continua dal primo anno, da Maggio a Dicembre, forte e affidabile, la più rifiorente in assoluto

Altezza: da 60 a 80 cm

Portamento: cespuglio molto compatto

Utilizzo: siepi e aiuole basse in primo piano



Red Drift® (Nature®)

Meigalpio

Fioritura: continua da Maggio a Dicembre da 30 a 40 cm

Altezza: da 30 a 40 cm

Portamento: cespuglio

Utilizzo: tappezzante



Tabella riepilogativa Multirose®

Codice	Varietà	Brevetto	Prezzo	Altezza cm, portamento, utilizzo, resistenza al freddo, aspetto invernale, bacche, colore
MUALBA	Alba Multirose®	Meiflopan	€ 13,00	70, strisciante, ricadente o tappezzante, molto buona, poco decorativo, no, bianco
MUAMBE	Amber Sun®	Korsoalgu	€ 13,00	50-60, coprisuolo, tappezzante-aiuola, buona, poco decorativo, no, giallo rame fino a giallo crema
MUBADB	Bad Birnbach®	Korpancom	€ 13,00	50-70, cespuglio, tappezzante-aiuola, buona, poco decorativo, no, rosa salmone chiaro
MUBASS	Bassino®	Kormixal	€ 13,00	25-30, strisciante coprisuolo, tappezzante-aiuola, buona, poco decorativo, si, rosso intenso brillante con stami gialli
MUBONI	Bonica 82®	Meidomonac	€ 13,00	80-150, cespuglio, siepe o aiuola, eccezionale, molto decorativo, si, rosa neyron chiaro
MUBOTT	Botticelli®	Meisylpho	€ 13,00	70-80, cespuglio, siepe o aiuola, eccezionale, poco decorativo, no, rosa oriente all'interno e rosa neyron all'esterno
MUCHBO	Cherry Bonica®	Meipeporia	€ 13,00	50-70, cespuglio, siepe o aiuola bassa, buona, decorativo, no, rossa
MUCOCO	Cocorico®	Meilasso	€ 13,00	110, cespuglio, siepe o aiuola, normale, poco decorativo, si, rosa arancio la pagina superiore e giallo rosa quella inferiore
MUCORA	Coral Drift®	Medrifora	€ 13,00	30-40, cespuglio, tappezzante, eccezionale, decorativo, no, salmone
MUCUBA	Cubana®	Korpatetof	€ 13,00	50-70, cespuglio, siepe bassa-aiuola, buona, no, rosa-arancio albicocca
MUDEBO	Deborah®	Meinoiral	€ 13,00	80-120, cespuglio, siepe o aiuola, eccezionale, decorativo, si, rosa carminio chiaro con bordi dei petali più scuri
MUDDOB	Double Knock Out®	Radtko	€ 13,00	90, cespuglio, siepe o aiuola, eccezionale, decorativo, si, rosa bengala soffuso di rosso
MUDOUK	Douceur Normande®	Meipopul	€ 13,00	115, cespuglio, siepe o aiuola, eccezionale, poco decorativo, no, rosa corallo
MUINNO	Innocencia®	Korstarnow	€ 13,00	60, cespuglio, tappezzante-aiuola, buona, decorativo, no, bianco puro
MUKNIR	Kniirps®	Korverlandus	€ 13,00	25-30, strisciante coprisuolo, tappezzante-aiuola, buona, decorativo, no, rosa intenso
MUKNOK	Knock Out®	Radrazz	€ 13,00	60-80, cespuglio, siepe o aiuola, buona, decorativo, no, rosa bengala soffuso di rosso
MUSEVI	La Seviliana®	Meigekanu	€ 13,00	100-150, cespuglio, siepe o aiuola, normale, molto decorativo, si, rosso vermiglio molto luminoso
MUSEPL	La Seviliana® Plus	Meishitai	€ 13,00	80-110, cespuglio, siepe o aiuola, resistenza al freddo buona, poco decorativo, -, rosso scuro vellutato
MULEFI	Lemon Fizz®	Korfizzlem	€ 13,00	80 - cespuglio, siepe o aiuola, molto buona, poco decorativo, no, giallo luminoso
MUQUAT	Les Quatre Saisons®	Meifafio	€ 13,00	50-70, cespuglio, ricadente tappezzante/aiuola, normale, poco decorativo, no, rosa
MUMAIN	Mainaufeuere®	Kortemma	€ 13,00	60-80, cespuglio, siepe bassa-aiuola, buona, poco decorativo, no, rosso intenso
MUMEES	Message® D'Espoir	Meishamalo	€ 13,00	80-100, cespuglio, siepe bassa-aiuola, buona, poco decorativo, no, giallo arancione e rosa
MUPEAC	Peach Drift®	Meiggili	€ 13,00	30-40, cespuglio, tappezzante, eccezionale, decorativo, si, luminoso pesca albicocca
MUPIDO	Pink Double Knock Out®	Radtkopink	€ 13,00	90, cespuglio, siepe media, buona, decorativo, no, rosa
MUPIDR	Pink Drift®	Meijocos	€ 13,00	30-50, cespuglio, tappezzante, coprisuolo compatta, buona, poco decorativo, no, rosa a centro giallo
MUPINK	Pink Knock Out®	Meigadraz	€ 13,00	60-80, cespuglio, siepe o aiuola, buona, decorativo, no, rosa
MURASO	Rayon de Soleil®	Meianycid	€ 13,00	70 - 100, cespuglio, siepe o aiuola, molto buona, poco decorativo, no, giallo dorato
MUNATU	Red Drift® (Nature®)	Meigalpio	€ 13,00	30-40, cespuglio, tappezzante, eccezionale, decorativo, no, rosso dai risvolti gialli
MUREPA	Reve De Paris®	Meilowmye	€ 13,00	30-50, cespuglio, tappezzante, coprisuolo compatta, buona, poco decorativo, no, giallo che evolve in rosa
MURITI	Rotilia®	Korvillade	€ 13,00	60-70, cespuglio, siepe bassa-aiuola, buona, decorativo, no, rosso carminio
MUSCBO	Scarlet Bonica®	Meiscarlebo	€ 13,00	50 - 70, cespuglio, siepe o aiuola, molto buona, poco decorativo, no, rosso acceso
MUTEQU	Tequila®	Meipomolo	€ 13,00	80-90, cespuglio, siepe o aiuola, eccezionale, molto decorativo, si, giallo ocra soffuso di salmone chiaro
MUTEGO	Tequila® Gold	Meipojona	€ 13,00	80-90, cespuglio, siepe o aiuola, eccezionale, molto decorativo, si, giallo
MUTOSC	Toscana®	Korstegli	€ 13,00	50-70, cespuglio, siepe bassa-aiuola, buona, poco decorativo, no, rosso lampone
MUWHKO	White Knock Out®	Radwhite	€ 13,00	60-80, cespuglio, aiuole e siepi basse in primo piano, resistenza al freddo buona, poco decorativo, -, bianco
MUWHIT	White Meiland® (Blanc Meilanddecor®)	Meicoublan	€ 13,00	50-80, strisciante, ricadente tappezzante/aiuola, buona, poco decorativo, no, bianco neve

Novità 2020

Novità 2019-2020

Novità 2019-2020

Novità 2019-2020



Meillandina® e Prime Rose®: piccole rose dalla lunga fioritura

Ideali per terrazzi, davanzali e piccoli giardini, queste rose dalle dimensioni contenute, alte 30-50 cm, sono perfette per aiuole, terrazzi e balconi. Dai colori molto brillanti, rifioriscono ininterrottamente da aprile a dicembre e resistono al gelo.

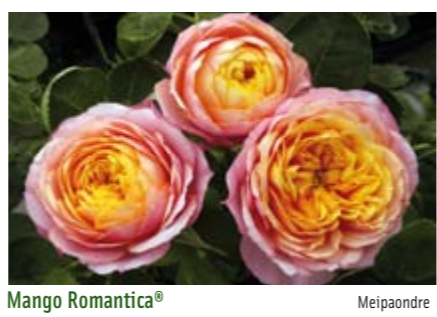
CARATTERISTICHE

- > Dimensioni contenute e forma compatta.
- > Apparato radicale ridotto e poco fittonante.
- > Fioritura continua da aprile a dicembre.
- > Gamma completa di colori brillanti.

Prezzo: € 13,00 cad.



Baby Baccara® Meipaede **Novità 2019-2020**



Mango Romantica® Meipaandre



Pink Riviera® Emb1377



Striped Meillandina® Plus Meistripwica



Baby Romantica® Meipaonia



Orange Meillandina® Meijikatar



Red Meillandina® Plus Meimarmoto



Tilt® Meivraivou **Novità 2019-2020**



Clementina Meillandina® Meifruije



Pink Meillandina® Meijidiro



Red Riviera® Emb1368



Top Meillandina® Meiferjac



Fragrans Meillandina® Meiglaspo



Pink Meillandina® Plus Meimunky



Scilla® Emb1202



Tropico Meillandina® Meigassol



Rosa Lions® Emb1303



Snow Meillandina® Meigovin



Yellow Meillandina® Plus Meimuftica

Come piantare in piena terra

Prima di tutto scegliere la posizione: le rose necessitano di almeno 5-6 ore di sole al giorno. Poi:



Togliere il vaso.



Sbriciolare la parte esterna del pane di terra.



Preparare la buca e stendere uno strato di concime organico a lenta cessione. Posizionare il pane di terriccio a 2-3 cm sotto il livello del terreno.



Riempire la buca coprendo il pane di terra nel quale sono cresciute le radici con 5-6 cm di terriccio. Pressare e irrigare.

Coltivazione sul terrazzo di casa

Problematiche: essendo i terrazzi generalmente molto esposti al sole e al vento, l'elemento centrale e limitante è sempre l'acqua, la cui carenza a livello radicale, aggiunta alla mancanza di umidità nell'aria, è accentuata dal riverbero del pavimento. Inoltre i contenitori (vasi, fioriere, cassette ecc.), essendo esposti al sole, cedono rapidamente nell'aria, attraverso la porosità delle proprie pareti, molta dell'acqua destinata ai rosai. Tale dispersione è invisibile ma provoca seri danni all'apparato radicale, danni accentuati dalla concomitanza di calore e ventilazione.

Rimedi: accertarsi che il substrato sia molto bagnato e dotare i contenitori di un buon drenaggio sul fondo e di sottovasi nei quali l'acqua deve essere visibile, nel periodo estivo, anche per 2 o 3 giorni. Preferire contenitori in resina con riserva d'acqua, meglio se a doppia parete per evitare alle radici gli stress termici. Se non s'intende rinunciare alla terracotta o ai

contenitori in muratura, è opportuno isolare e rendere impermeabili le loro pareti perimetrali esposte ai raggi solari. Durante i mesi più caldi, è possibile alleviare le sofferenze causate ai rosai dal gran secco praticando nebulizzazioni su tutta la superficie fogliare. Queste risultano molto efficaci se si effettuano la sera, ripetendo l'intervento anche il mattino seguente. Occorre tener presente che gli apporti di sali minerali dovranno essere proporzionati al maggiore volume d'acqua necessario ai nostri rosai.

Scelta del vaso corretto: la capacità volumetrica del vaso dovrà essere proporzionata allo sviluppo che il rosaio prescelto avrà dopo il trapianto:

- da 3 a 5 litri per le varietà che non superano i 40 cm di altezza;
- da 10 a 12 litri per i cespugli da un metro circa;
- almeno 35 litri (meglio se 50) per le varietà rampicanti.

Consigli per una resa invidiabile:

- ★ Il mattino presto è il momento migliore per un'efficace cura dei vostri rosai.
- ★ Evitare le irrigazioni a pioggia durante le ore pomeridiane, serali e notturne.
- ★ Preferire l'irrigazione a goccia, o meglio la subirrigazione.
- ★ Irrigare abbondantemente, durante la bella stagione, ogni 7/10 gg quando la pioggia non raggiunge i 20/30 mm per rovescio ogni 10/15 gg.
- ★ Non considerare brevi piovoschi ed evitare le frequenti irrigazioni superficiali in quanto queste, oltre a creare le condizioni ottimali allo sviluppo delle crittogame, sono insufficienti e costringono i rosai ad adattarsi sviluppando solo le radici superficiali. Questa anomala condizione indebolisce i rosai e li rende particolarmente vulnerabili in caso di temporanea siccità.

Potare è un'arte: buon Pollice Rosa a tutti!

Rosai rampicanti e arbustivi. Non potare. Essi fioriscono sui rami (sarmenti) dell'anno precedente; se potiamo, la produzione di fiori viene ridotta a circa un decimo delle potenzialità. Basta eliminare dal secondo - terzo anno i rami vecchi che si riconoscono dal colore sempre più scuro, fino a seccare. Ogni anno i rosai rampicanti emettono nuovi sarmenti attraverso i quali si rinnovano, e su quei rami produrranno molti fiori su tutta la loro lunghezza, nel corso dell'anno successivo;

Rosai cespugliosi riflorenti. Potare solo le varietà che lo richiedono, è indicato sulle etichette, una volta all'anno a fine inverno. Tutte le varietà riflorenti restano in vegetazione e fioriscono fino all'autunno inoltrato e molte di queste varietà restano notevolmente decorative, grazie alle copiose e vivaci bacche, fino a febbraio;

Rosai cespugliosi non riflorenti. Potare a fine inverno, dopo le ultime gelate invernali e prima della ripresa vegetativa.

Condizioni Generali di Vendita



• Tutti i nostri prezzi di vendita si riferiscono a Rosai in vaso di cm. 14x14 da lt. 2/2,5 oppure in vaso da cm. 18x18 da lt. 5.

• **Disponibilità 360 giorni all'anno:** producendo e coltivando rose esclusivamente in vaso, il nostro ciclo copre tutto l'anno. Ciò nonostante non è sempre possibile garantire la disponibilità illimitata e continua di tutte le varietà presenti a catalogo. In caso di temporaneo esaurimento di una o più, si provvede alla sostituzione con altra simile o, secondo le indicazioni suggerite sull'ordine, a riservare la varietà prescelta per consegna differita.

• **Confezionamento:** i rosai sono accuratamente imballati in scatole in modo da evitare che il trasporto possa arrecare danni alle piante. Il contributo di trasporto comprende i costi di imballaggio.

• **Spedizioni:** l'evasione degli ordini avviene entro massimo 6 giorni lavorativi dalla presa in carico dello stesso e dalla ricezione del pagamento. È possibile indicare la fascia oraria nella quale è più facile per il corriere trovare un incaricato per il ritiro della spedizione. In alternativa si consiglia di specificare un indirizzo dove effettuare la consegna in orario di lavoro, ricordando che i corrieri operano dalle ore 9 alle ore 19, ad eccezione del sabato e dei giorni festivi. L'irreperibilità del destinatario o di un suo incaricato ritarda la consegna e, nei mesi estivi, può arrecare sofferenza ai rosai. Durante tutto l'anno è possibile, su appuntamento, ritirare le rose direttamente presso la nostra sede.

• **Consegna a domicilio:** il recapito avviene tramite corrieri per un tentativo di consegna entro le 24/48 ore (72 ore per le isole) su tutto il territorio nazionale ed entro i 5 giorni lavorativi per i Paesi esteri indicati a pag. 64. I prezzi di vendita non comprendono i costi di consegna a domicilio.

• **Trasmissione ordini:** gli ordini possono essere inoltrati a mezzo:

> Telefono, chiamando il nostro numero **+39 0184 502266**;

> Internet, collegandosi al sito **www.ninosanremo.com**

> Posta, spedendo il modulo d'ordine compilato a Nino Sanremo, via G. D'Annunzio 81 - 18038 Sanremo

• **Condizioni di pagamento:** sono previste le seguenti modalità:

contestuale all'ordine mediante assegno bancario "non trasferibile", vaglia postale o bonifico bancario (Banca Sella S.p.A. - Sanremo, codice iban IT71W0326822700052792702920, Bic: SELBIT2BXXX, Sia: 190Y1);

in contrassegno alla consegna al costo di commissione di € 3,90 per ordini fino a € 516,46 (solo in contanti in Italia);

carta di credito Mastercard, Visa o PayPal.

• **Prezzi di vendita:** i prezzi indicati sono da intendersi comprensivi dell'IVA e sono validi fino al 30/09/2020.

	(in vaso cm 14x14)	(in vaso cm 18x18)
Antico Roseto® (vedere Tabella Riepilogativa a pag. 23/26)	€ 15,00 cadauno	€ 22,00 cadauno
Garden Rose® (vedere Tabella Riepilogativa a pag. 47/48)	€ 14/14,50 cadauno	€ 22,00 cadauno
Multirose®	€ 13 cadauno	€ 20,00 cadauno
Meillandina® e Prime Rose®	€ 13 cadauno	
BioBalance®: in confezione da 500 ml Euro 12,50	€ 13,50	
Cornunghia: in confezione monodose da 250 grammi	€ 2,50	
FertiCult®: in confezione da 1 litro	€ 9,95	
HomeoCult®: in confezione da 500 ml	€ 15,40	
Rosafort®: in sacco da 25 litri	€ 9,00	
Altea Rosabella®: in confezione da 3,50 kg	€ 13,50	

Tutti i prezzi delle rose sono riportati nelle tabelle riassuntive a fine gamma.

In caso di sopraggiunte variazioni nelle aliquote IVA relative ai prodotti commercializzati e/o servizi, i prezzi degli stessi subiranno, nostro malgrado e senza preavviso, le conseguenti modifiche.

• **Garanzia:** tutte le Rose di nostra produzione rispondono a elevati standard di qualità. Ciononostante, se nel corso della prima stagione una o più piante non dovessero attecchire, provvederemo alla sostituzione qualora la responsabilità risulti nostra. Tale garanzia si applica unicamente sulle Rose acquistate direttamente da Nino Sanremo dietro presentazione della pianta morta.

• **Reclami:** eventuali motivi di insoddisfazione, per essere accettati, devono essere inviati, per scritto, entro otto giorni dal ricevimento della merce.



Modulo d'ordine

Leggere le condizioni di vendita prima di compilare il modulo ed inviare a:



Nino Sanremo

Via G. D'Annunzio, 81 - 18038 Sanremo (IM) - ITALIA

Tel: +39.0184 502266 - www.ninosanremo.com - info@ninosanremo.com

Si prega di scrivere in stampatello

Nome:..... Cognome:.....
Indirizzo:..... n°..... Cap:.....
Città:..... Prov:..... Nazione.....
Tel*..... Cell*.....
E-mail:.....

Indirizzo per la consegna, solo se diverso da quello sopra indicato:

Nome:..... Cognome:.....
Indirizzo:..... n°..... Cap:.....
Città:..... Prov:..... Nazione.....
Tel*..... Cell*.....

Ho scelto di pagare € con :

assegno non trasferibile (che allego); vaglia postale; bonifico bancario;

carta di credito Mastercard, Visa, PayPal n°

<input type="text"/>	<input type="text"/>	<input type="text"/>	<input type="text"/>	<input type="text"/>	<input type="text"/>
----------------------	----------------------	----------------------	----------------------	----------------------	----------------------

Scadenza:..... Firma:.....

vaglia postale (che allego); contrassegno alla consegna (con costo aggiuntivo di € 3,90).

Se vuole regalare un catalogo ad un suo amico o amica, scriva di seguito nome, cognome e indirizzo:

Nome:..... Cognome:.....
Indirizzo:..... n°..... Cap:.....
Città:..... Prov:..... Nazione.....
Tel:.....

* **Attenzione:** senza un recapito telefonico, gli ordini non potranno essere evasi.





Nino Sanremo
Via G. D'Annunzio, 81
18038 SANREMO (IM) - Italy
Tel. +39.0184.502266
www.ninosanremo.com