

Hoogblokland, gelegen tussen de A27 en het Merwedekanaal, telt 1386 inwoners. Recent is een nieuw multifunctioneel centrum geopend met daarin een dorpskiss, dorpskamer, gymzaal, twee scholen en kinderopvang.

Daarnaast is er een zwembad en kent een flink aantal (buurt)verenigingen waarvan de muziekvereniging een belangrijke plek inneemt in het dorp.

Jaarlijks is er een grote rommelmarkt en een feest(week) rond Koningsdag. Bovendien is er het Bloklandsfeestje.



DORPSKAART Hoogblokland

En waar gaan we heen? En waar zijn we mee aan de slag gegaan in Hoogblokland?

1. Parkeren, Verkeer & Veiligheid
2. Wonen
3. Invloed van omgeving op leefbaarheid

100 WAARD
gesprek

tipMOLENLANDEN.nl



Bekijk hier de originele kaart

Inspanningen

Netwerk

Parkeren, Verkeer & Veiligheid:
Waterschap Rivierenland, politie,
dorpsberaad, gemeente, inwoners,
Rijkswaterstaat, basisschool

Wonen:
gemeente, dorpsberaad, inwoners,
verenigingen

Invloed van omgeving

Parke
Hard r
kom d
is er in
auto's
worde
waters
Statio

En ook:

- maatregelen veiliger verkeer *

- En verder... *

* klik voor meer informatie

leemdweg. Er wordt zowel binnen als buiten de bebouwde
dringen aan op meer handhaving door politie. Daarnaast
nool al jaren een parkeerprobleem. Weinig ruimte, te veel
druk op het gebied. De kruisingen op de Dorpsweg
aren. Deze kruisingen zijn voor een deel in beheer bij het
andseweg en het parkeerterrein aan de oostzijde van de

eiligheid en bereikbaarheid, waaronder die in Hoog
t, waarbij zal worden nagegaan of en wanneer deze acties
kaart 'Verkeer en vervoer in Molenlanden'.

de basisschool maakt het parkeerprobleem onderdeel uit
ve inrichting te komen.

Flink bouwen voor en in het dorp

Het terrein van de voormalige betonfabriek
Betonsoon ligt dichtbij Hoogblokland. De komende
jaren worden hier in fases 258 woningen
gebouwd. voor een deel ook voor woonbehoeften
van Hoogblokland.

voor 2021 staan twee woningbouwontwikkelingen
gepland: de Hofstede en de vertreklocatie van
de CBS. Hiermee komen er woningen die voldoen
aan de vraag in het dorp.

in gezinnen vertrekken uit Hoogblokland do
gment (zoals 2-kappers). Hierdoor loopt he
op de scholen wordt minder. Terwijl dit vo
ten zijn voor starters lastig vanwege het r
rkend op geschiktheid met betrekking tot

gemeente herkent het gevoel dat het dorp be
uden. De gemeente is graag bereid met de
er woningbouw en leefbaarheid. De geluid
tigithe thema 'Wonen en leven in Molenland

Invloed van omgeving op leefbaarheid

er de inwoners van Hoogblokland gro
p-/ en afrit A27, industrieterrein Groo
Groote Haar met mogelijk zwaar verv
and niet enkel op met de nadelen var
ben verschillende voorstellen aan de
groen en compensatie voor nieuwe g

De gemeente ziet dat de leefbaarheid van Hoog
staan. Dorpsraad en gemeente gaan samen in
verbeteringen te komen.

Invloed van omgeving op leefbaarheid

Dorpsraad en gemeente gaan
in gesprek over de leefbaarheid
in het dorp. Hoe kan die worden
vergroot? Het dorpsberaad heeft
ideeën voor een klimaatbosje maar
nog geen concrete plannen of een
beoogde locatie.



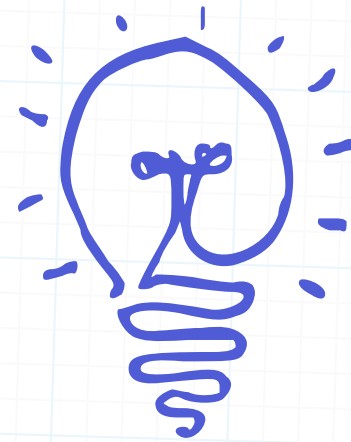
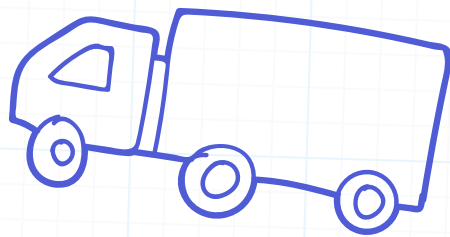
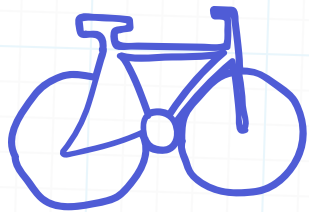
[Bekijk hier de originele kaart](#)

maatregelen veiliger verkeer

Om het verkeer af te remmen hebben we de ingang van het dorp op de Beemdweg en Hoogbloklandseweg aangepast.

De kruising Beemdweg/Dorpsweg wordt op zeer korte termijn aangepakt waardoor de verkeerssituatie duidelijker wordt.

De nieuwe invulling van het CBS terrein is een kans om de parkeerdruk te verminderen en de hulpdiensten beter toegang te geven. We nemen dit mee in de herinrichting.



En verder:

- Er komen 3 woonwagenplekken bij.
- Het Dorpsberaad helpt met het organiseren van damavonden voor jongeren en bekijkt de mogelijkheid voor een mini bosje bij de speeltuin.
- Gezamenlijke zorgen in Hoogblokland gaan over zaken waar men geen of weinig invloed op heeft: toenemend verkeer op A27 zorgt voor fijnstof, industrieterrein Gorinchem Noord en hoge windmolens langs de A 27.

