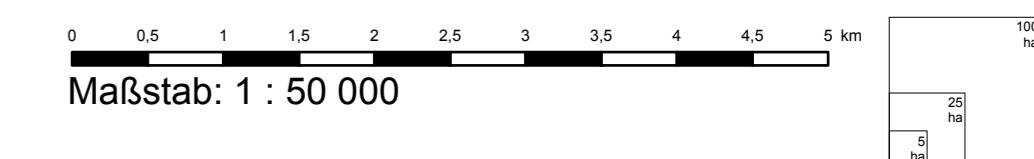
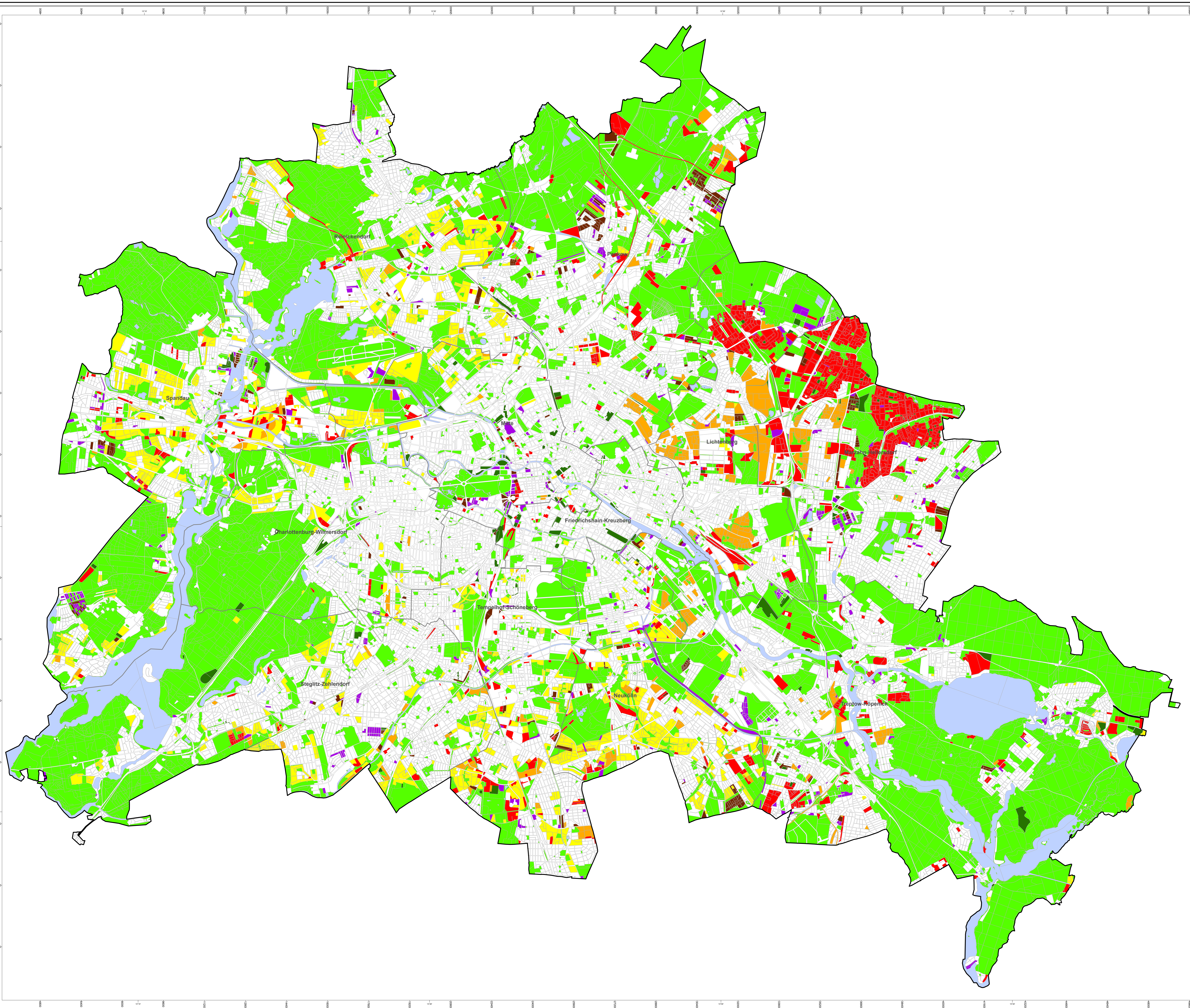
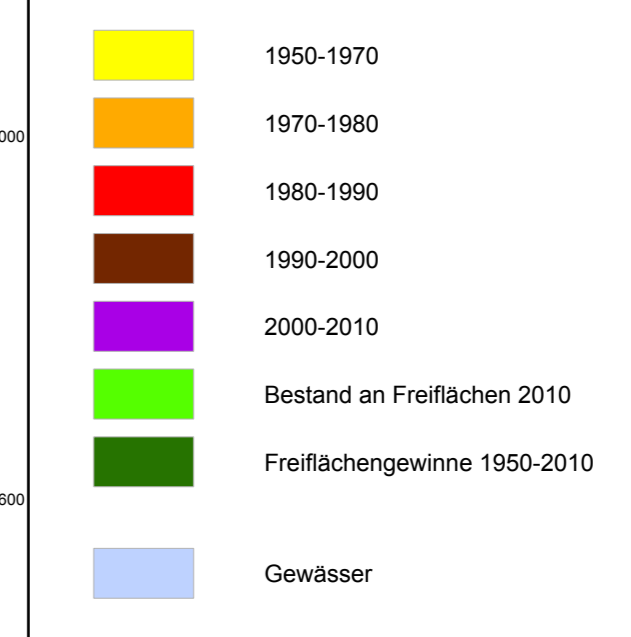


### Freiflächenentwicklung

#### Inanspruchnahme von Freiflächen für bauliche Nutzungen



**Herausgeber:** Senatsverwaltung für Stadtentwicklung und Umwelt  
Kommunikation

Konzeption: III F  
Text: III F  
Datengrundlage: Berlin Stadtplan 1991, EuroGroßraumstadtatlas Berlin 1990, Karten des Umweltatlas Berlin, 1995, 2004, 2010 06.07. Stadtstruktur, 06.02. Grün- und Freiflächenbestand, CIRS Luftbilder 1 : 4000 bzw. 1 : 6.000, Befliegung 1990, Digitale Orthophotos 1 : 5000, Befliegung 2004, SenStadt Abt.III, Digitale Orthophotos 1 : 5000, Befliegung 2010, SenStadt Abt.III, Flächenmonitoring Senatsverwaltung für Stadtentwicklung, JA 1, 2006, für West-Berlin: Berlin Stadtplan 1991, für Ost-Berlin: Berlin Verwaltungsbezirk Köpenick, 1947, Amt für Vermessung, Stadt-Atlas Berlin in der Tasche, um 1950 und 1970, Berliner Stadtatlas, 1964, Stadtplan Berlin, Hauptstadt der DDR, 1964, Büttgen Berlin, Hauptstadt der DDR, 1960, Karte Schutzgebiete und wertvolle Bereiche in Berlin (Ost), Karte Flächennutzung Bestand (Berlin und Umland), Zweckerfremdung in Forstgebieten, 1952-1989, Forstwirtschaftsbetrieb Berlin

Kartenerstellung: C. Niezsche, L. Haag, III F  
Bearbeitungsstand: Mai 2013  
Kartengrundlage: Blockkarte 1:5 000 (ISUS) Stand 31.12.2010 (Umweltatlas)

**Aktualisierte Ausgabe 2013**  
Internet-Adresse: <http://www.stadterwicklung.berlin.de>