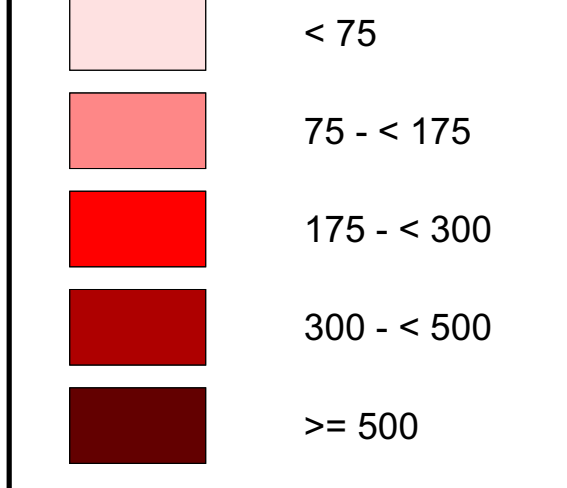


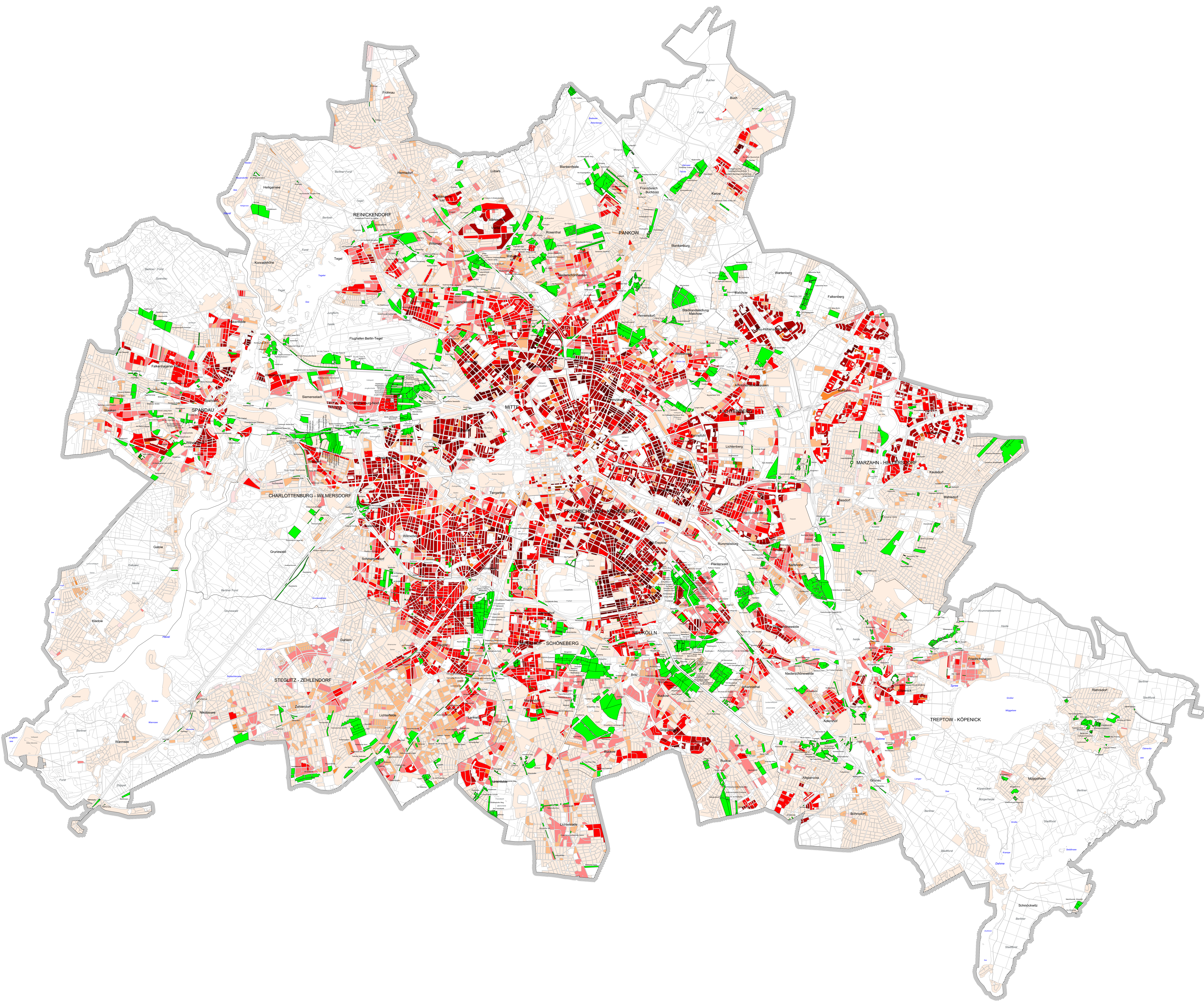
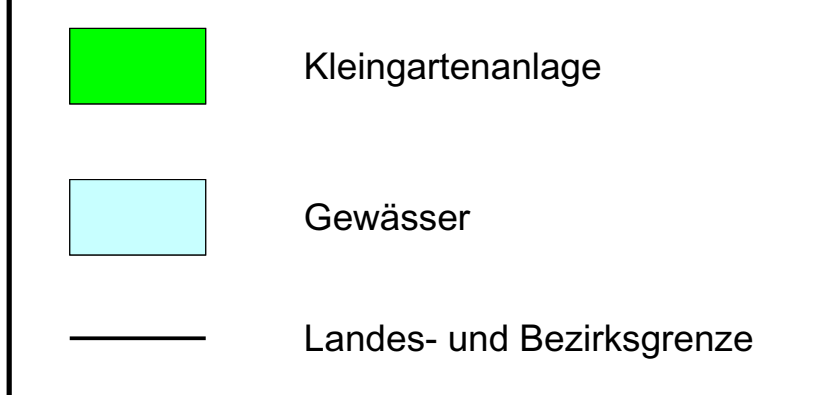
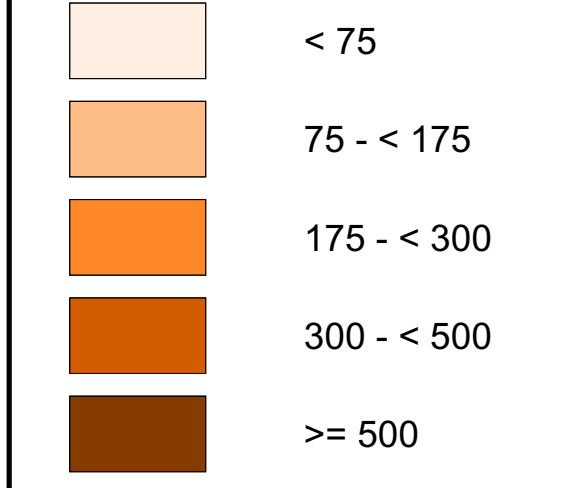
Kleingartenentwicklungsplan 2030

Kleingartenanlagen und Einwohnerdichte Geschosswohnungsbau und andere Bebauung

Einwohner in ha Geschosswohnungsbau



Einwohner in ha andere Bebauung



Maßstab: 1 : 50.000 (bei Blattgröße DIN A0)

Herausgeber: Senatsverwaltung für Umwelt, Verkehr und Klimaschutz
Freiraumplanung und Stadtgrün III C

Konzeption: Senatsverwaltung für Umwelt, Verkehr und Klimaschutz,
III C 216
PLANUNGSGRUPPE CASSENS + SIEWERT
BSM Berlin mbH

Datenbearbeitung und Kartenerstellung: Josef Gerstenberg, Wolfram Siewert (C+S)

Datengrundlagen: - Kleingartenbestand Berlin, Stand September 2019
Senatsverwaltung für Stadtentwicklung und Wohnen
- Umweltatlas Berlin / Einwohnerdichte 2017, Karte 06.06, Stand 31.12.2017
Urheber: Amt für Statistik Berlin-Brandenburg
- Umweltatlas Berlin / Grün- und Freiflächenbestand 2015, Karte 06.02
- Blockkarte 1 : 5.000 (ISU5, Raumbezug Umweltatlas 2015)

Kartenerzeugung: 20.09.2019 14:19:32
Bearbeitungsstand: Oktober 2019
Koordinatensystem: ETRS89 / UTM Zone 33N, EPSG:25833

Ausgabe Oktober 2019

Internet-Adresse: <https://www.berlin.de/senuvk/umwelt/stadtgruen/kleingarten>