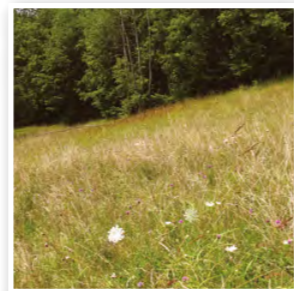




Sortiment bylinných směsí

2013



Obsah:

Úvod	1
Bylinné směsi	3
NATURGARDEN – rozkvetlá louka	4
KLASIK – travobylinná louka klasická	5
PAPRSEK – travobylinná směs do sucha	6
POTŮČEK – travobylinná směs do vlhka	7
Směsi pro květnaté louky	9
SLUNOVRAT – květnatá louka do sucha	10
RAKOVEC – květnatá louka do vlhka	11
KORIDOR – bylinná rekultivační směs	12
SAHARA – rekultivační směs do sucha	13
PANONIE – druhově pestrá směs do sucha	14
Směs pro opylovače	15
VILÍK – včelí louka medonosná	16
Směsi s podílem letniček	17
KRASOHLÉD – květnatá louka s letničkami	18
RONDEL – směs pro doprovodné pásy komunikací	20
BAROKO – historická směs do sadů	21
KARNEVAL – barevná směs do sucha	22
FLAMENGO – barevná směs do vlhka	23
Jak založit květnatou louku	24



Úvod

Představujeme Vám sortiment druhově bohatých směsí umožňujících zatravnění a ozelenění ploch od striktně přírodního krajinného charakteru, erozí ohrožených svahů v oblastech rekultivací, až po přírodní rodinné zahrady nebo zájmová území intravilánu obcí. Druhově pestré porosty nejsou trendem poslední doby, protože se v našem životním prostředí louky a přírodní biotopy vyskytovaly odjakživa, ale jsou vyústěním touhy a potřeby člověka udržet těsnější kontakt s přírodou v dnešním industrializovaném světě. Vztah k zeleni by měl být samozřejmou součástí výchovy našich dětí a těžko lze vysvětlit vůni a požitek z planých bylin bez možnosti si květinu utrhnout, pokud se v okolí místa bydliště nevyskytuje. Velice důležitá je také vzájemná vazba mezi flórou a faunou v porostu, protože rostlinné druhy jsou nezbytnou podmínkou výskytu mnoha významných, často i chráněných a ohrožených druhů hmyzu, včetně motýlů.

Naše firma se snaží v souladu s přírodou navrhovat druhově bohaté směsi, pěstujeme plané byliny na vlastních množitelských plochách a ve spolupráci s Agenturou ochrany přírody a krajiny pěstujeme také rostlinné druhy regionálního původu. Spolupracujeme s výzkumnými ústavy, botaniky, Vysokými školami a snažíme se zájemcům o druhově pestré porosty poskytnout dostatečné informace k tomu, aby se i v jejich okolí druhové spektrum rostlin rozšířilo. Za Váš zájem o náš katalog děkujeme.

Ing. Marie Straková, Ph.D.



Bylinné směsi

NATURGARDEN

Rozkvetlá louka

NATURGARDEN – obsahuje 32 rostlinných druhů. Vzhledem k vyššímu podílu kopretiny, rmenu barvířského a hvozdíků je ve své jednoduchosti velice dekorativní a je vhodná do rodinných zahrad.



Složení:

Název %

Trávy 92%:

Název	%
Agrostis gigantea	3,0
Bromus inermis	2,0
Bromus montanum	2,0
Cynosorium cristatus	9,0
Deschampsia caespitosa	5,0
Festuca brevipila	10,0
Festuca rubra commutata	12,0
Festuca rubra rubra	27,0
Festuca rubra trichophylla	17,0
Lolium perenne	3,0
Poa pratensis	2,0

Doporučený výsev: 5–8 g/m²

Název %

Byliny 7,3%:

Název	%
Agrostemma githago	0,4
Achillea millefolium	0,2
Anthemis tinctoria	1,0
Carum carvi	0,4
Centaurea cyanus	0,5
Centaurea jacea	0,4
Dianthus carthusianorum	0,6
Galium album	0,2
Leontodon hispidus	0,2
Leucanthemum vulgare	1,4
Malva moschata	0,4
Phacelia tanacetifolia	0,1
Plantago lanceolata	0,2
Potentilla argentea	0,2
Salvia pratensis	0,7
Sanguisorba minor	0,2
Silene vulgaris	0,2
Silene vulgaris	0,3

Název %

Jeteloviny 0,7%:

Název	%
Anthyllis vulneraria	0,2
Lotus corniculatus	0,1
Onobrychis vicifolia	0,2
Trifolium incarnatum	0,2
Securigera varia	0,05
Trifolium incarnatum	0,1



Název %

Byliny 10%:

Název	%
Agrimonia eupatoria	0,27
Agrostemma githago	0,2
Achillea millefolium	0,3
Anthemis tinctoria	0,5
Anthyllis vulneraria	0,3
Carum carvi	0,2
Centaurea jacea	0,3
Daucus carota	0,4
Echium vulgare	0,3
Galium album	0,3
Hypericum perforatum	0,2
Leontodon hispidus	0,2
Leucanthemum vulgare	0,8
Lotus corniculatus	0,5
Malva moschata	0,3
Matricaria chamomilla	0,2
Medicago lupulina	0,3
Onobrychis vicifolia	1,0
Origanum vulgare	0,3
Papaver rhoeas	0,2
Plantago lanceolata	0,2
Salvia pratensis	0,5
Sanguisorba minor	0,33
Silene dioica	0,3
Trifolium pratense	0,1
Vicia villosa	1,5

Složení:

Název %

Trávy 90%:

Název	%
Agrostis capillaris	3,0
Agrostis gigantea	2,0
Anthoxanthum odoratum	7,0
Bromus inermis	1,0
Cynosorium cristatus	8,0
Deschampsia caespitosa	5,0
Festuca brevipila	18,0
Festuca rubra commutata	10,0
Festuca rubra rubra	15,0
Festuca rubra trichophylla	6,0
Lolium perenne	5,0
Poa pratensis	7,0
Trisetum flavescens	3,0

Doporučený výsev: 5–8 g/m²

KLASIK

Travobylinná louka klasická

KLASIK – obsahuje 39 rostlinných druhů. Klasická louka pro univerzální použití umožňuje zatravnit starý sad i vzdálenější zahradu. Tuto směs je možné použít i pro spásání a svým složením je vhodná i pro použití v krajině.



PAPRSEK

Travobylinná směs do sucha

PAPRSEK – obsahuje 42 rostlinných druhů. Směs je určena pro osluněná stanoviště na vysychajících lokalitách. Barvy a vůně navozují harmonii, klid a vzpomínky na horký letní den.



Složení:

Název %

Trávy 90%:

Název	%
Agrostis capillaris	3,0
Anthoxanthum odoratum	8,0
Festuca brevipila	15,0
Festuca rubra commutata	15,0
Festuca rubra rubra	20,0
Festuca rubra trichophylla	10,0
Lolium perenne	2,0
Poa compressa	7,0
Poa pratensis	2,0
Trisetum flavescens	8,0

Doporučený výsev: 7–10 g/m²



Název %

Byliny 10%:

Název	%
Agrimonia eupatoria	0,4
Agrostemma githago	0,3
Achillea millefolium	0,2
Anthemis tinctoria	0,5
Anthyllis vulneraria	0,4
Berteroa incana	0,2
Carum carvi	0,3
Centaurea jacea	0,5
Daucus carota	0,3
Dianthus carthusianorum	0,5
Echium vulgare	0,3
Galium album	0,2
Hypericum perforatum	0,4
Knautia arvensis	0,2
Leontodon hispidus	0,1
Leucanthemum vulgare	0,5
Lotus corniculatus	0,5
Lychnis viscaria	0,2
Malva moschata	0,4
Matricaria chamomilla	0,2
Medicago lupulina	0,1
Onobrychis viciifolia	0,3
Origanum vulgare	0,2
Papaver rhoeas	0,1
Plantago lanceolata	0,2
Potentilla argentea	0,3
Potentilla recta	0,4
Salvia pratensis	0,4
Sanguisorba minor	0,3
Silene vulgaris	0,3
Trifolium incarnatum	0,3
Vicia villosa	0,5

Název %

Byliny 10%:

Název	%
Angelica sylvestris	0,1
Anthriscus sylvestris	0,1
Betonica officinalis	0,3
Carum carvi	0,4
Crepis biennis	0,4
Daucus carota	0,4
Geranium pyrenaicum	0,1
Geum urbanum	0,2
Geum rivale	0,2
Filipendula ulmaria	0,2
Lathyrus niger	1,2
Leucanthemum vulgare	0,5
Lotus corniculatus	1,0
Lychnis flos-cuculi	0,7
Lythrum salicaria	0,4
Malva alcea	0,2
Malva sylvestris	0,3
Medicago lupulina	0,2
Mentha longifolia	0,6
Myosotis arvensis	0,2
Myosotis sylvatica	0,1
Plantago lanceolata	0,2
Prunella vulgaris	0,3
Sanquisorba officinalis	0,3
Saponaria officinalis	0,5
Silene dioica	0,2
Trifolium hybridum	0,1
Trifolium resupinatum	0,1
Veronica longifolia	0,5

Složení:

Název %

Trávy 90%:

Název	%
Agrostis capillaris	3,0
Agrostis gigantea	5,0
Alopecurus pratensis	7,0
Cynosorus cristatus	10,0
Deschampsia caespitosa	5,0
Festuca rubra commutata	10,0
Festuca rubra rubra	18,0
Festuca rubra trichophylla	10,0
Holcus lanatus	2,0
Lolium perenne	2,0
Phalaris arundinacea	1,0
Phleum bertolonii	2,0
Poa nemoralis	5,0
Poa palustris	7,0
Poa pratensis	3,0

Doporučený výsev: 7–10 g/m²

POTŮČEK

Travobylinná směs do vlhka

POTŮČEK – obsahuje 44 rostlinných druhů. Směs je určena na vlhčí nebo dočasně vlhčí, případně i zastíněná stanoviště. Rostlinné druhy se navzájem doplňují, takže i změna hydrologických podmínek lokality umožní zapojení porostu a zachování druhové pestrosti.





Směsi pro květnaté louky

SLUNOVRAT

Květnatá louka do sucha pro náročně

SLUNOVRAT – obsahuje 55 rostlinných druhů. Hvozdíky, len, devaterník, tymián a rozrazil ve směsi s nízkými kostřavami, smélkem a tomkou nabízí úchvatnou podívanou, jak v rodinné zahradě, tak i v krajině. Směs doprovází písčité cesty kolem starých zdí v klášterních zahradách a zámeckých parcích. Nižší vzrůst a suchovzdornost předurčují SLUNOVRATU velkou budoucnost. Použití této směsi je možné i na sřešních zahradách.



Složení:

Název %

Trávy 70%:

Název	%
Agrostis capillaris	3,0
Anthoxanthum odoratum	8,0
Festuca nigrescens	3,0
Festuca brevipila	10,0
Festuca rubra commutata	10,0
Festuca rubra rubra	10,0
Festuca rubra trichophylla	10,0
Festuca rupicola	6,0
Koeleria macrantha	0,5
Koeleria pyramidata	1,5
Poa angustifolia	1,0
Poa compressa	7,0

Název %

Byliny 30%:

Název	%
Agrimonia eupatoria	1,5
Agrimonia procera	1,0
Agrostemma githago	0,6
Anthemis tinctoria	1,3

Doporučený výsevek: 4–6 g/m²

» Název %

Anthyllis vulneraria	0,5
Aster amellus	0,2
Berteroa incana	0,6
Centaurea cyanus	0,8
Centaurea jacea	0,3
Cerastium holosteoides	0,6
Cyanus segetum	0,4
Dianthus carthusianorum	2,7
Dianthus deltooides	2,3
Galium album	1,0
Galium verum	0,5
Gysophylla paniculata	0,3
Helianthemum grandiflorum	0,6
Hieracium sabaudum	0,2
Hypericum perforatum	1,0
Leontodon hispidus	0,8
Leucanthemum vulgare	0,5
Linum austriacum	0,2
Linum perenne	0,3
Lotus corniculatus	0,5
lychnis coronaria	0,2
lychnis viscaria	0,2
Malva moschata	0,5
Matricaria chamomilla	0,4
Medicago lupulina	0,1
Origanum vulgare	1,2
Papaver rhoeas	0,3
Plantago media	0,5
Potentilla argentea	1,2
Potentilla recta	0,8
Prunella vulgaris	1,0
Pyrethrum parthenium	0,9
Sanguisorba minor	0,4
Securigera varia	0,1
Silene nutans	0,7
Stachys recta	0,5
Thymus vulgaris	1,5
Veronica teucrium	0,2
Vicia villosa	0,6

AGROSTIS

Název %

Dianthus superbus sylvestris	0,5
Galium album	1,0
Galium Wirtgenii	0,4
Geranium palustre	0,1
Geranium pyrenaicum	0,2
Geum urbanum	0,5
Geum rivale	0,1
Filipendula ulmaria	1,0
Lathyrus pratensis	0,2
Lathyrus niger	2,0
Leucanthemum vulgare	3,5
Lotus corniculatus	0,6
lychnis flos-cuculi	1,9
Lythrum salicaria	0,3
Malva sylvestris	0,3
Medicago lupulina	0,2
Mentha longifolia	0,3
Myosotis sylvatica	1,5
Pimpinella major	0,3
Plantago lanceolata	0,2
Primula veris	0,2
Prunella grandiflora	0,2
Prunella vulgaris	0,8
Ranunculus acris	0,3
Sanguisorba minor	0,3
Saponaria officinalis	0,6
Silene dioica	0,5
Silene vulgaris	0,8
Stachys germanica	0,2
Stachys palustre	0,1
Stachys sylvatica	0,1
Trifolium hybridum	0,2
Trifolium incarnatum	0,4
Trifolium resupinatum	0,3
Veronica longifolia	0,8
Vicia pannonica	1,3
Vicia villosa	1,0

Doporučený výsevek: 4–6 g/m²

RAKOVEC

Květnatá louka do vlhka

RAKOVEC – obsahuje 59 rostlinných druhů. Směs je vhodná do vlhkých a zastíněných míst, jako je okolí vodotečí, louky s vyšší hladinou spodní vody nebo podrost stromů v lesoparcích.

Složení:

Název %

Trávy 70%:

Název	%
Agrostis gigantea	3,0
Agrostis capillaris	5,0
Cynosorus cristatus	10,0
Deschampsia caespitosa	5,0
Festuca rubra commutata	5,0
Festuca rubra rubra	10,0
Festuca rubra trichophylla	5,0
Holcus lanatus	2,0
Lolium perenne	2,0
Phalaris arundinacea	3,0
Phleum bertolonii	5,0
Poa nemoralis	5,0
Poa palustris	7,0
Poa pratensis	3,0

Název %

Byliny 30%:

Název	%
Achillea ptarmica	0,4
Anthriscus cerefolium	2,0
Alchemilla xanthiflora	0,5
Astrantia major	0,4
Betonica officinalis	0,8
Crepis biennis	0,9
Cyanus segetum	1,0
Daucus carota	0,8



KORIDOR

Bylinná rekultivační směs

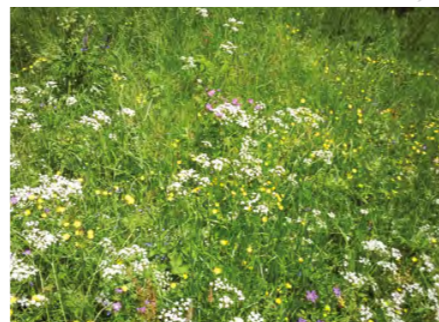
KORIDOR – obsahuje 20 rostlinných druhů. Směs je určena k ozelenění naspů, výsypek a méně úrodných, lidskou činností poznamenaných extenzivních stanovišť.



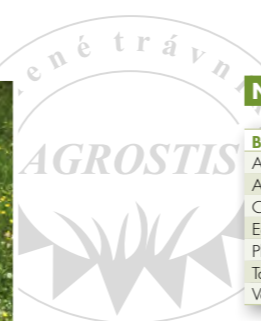
Složení:

Název	%
Trávy 68%:	
Festuca arundinacea	7,0
Festuca brevipila	15,0
Festuca rubra rubra	5,0
Festuca rubra trichophylla	5,0
Lolium multiflorum	13,0
Lolium perenne	17,0
Poa compressa	6,0

Doporučený výsevek: 10–15 g/m²



Název	%
Byliny 32%:	
Achillea millefolium	0,8
Anthyllis vulneraria	1,0
Leucanthemum vulgare	0,7
Lotus corniculatus	5,0
Medicago lupulina	2,0
Melilotus alba	3,0
Onobrychis viciifolia	2,0
Phacelia tanacetifolia	6,0
Plantago lanceolata	2,0
Securigera varia	2,5
Tanacetum vulgare	1,0
Trifolium repens	5,0
Vicia villosa	1,0



Název	%
Byliny 5%:	
Achillea millefolium	0,8
Anthemis tinctoria	0,6
Cichorium intybus	0,5
Echium vulgare	0,3
Plantago lanceolata	1,8
Tanacetum vulgare	0,6
Verbascum densiflorum	0,4

Název	%
Jeteloviny 15%:	
Lotus corniculatus	4,0
Medicago lupulina	3,0
Onobrychis viciifolia	2,0
Securigera varia	3,0
Trifolium repens	3,0



Složení:

Název	%
Trávy 80%:	
Agrostis capillaris	3,0
Bromus inermis	5,0
Festuca brevipila	5,0
Festuca rubra commutata	5,0
Festuca rubra rubra	15,0
Festuca rubra trichophylla	10,0
Lolium multiflorum var. westerwoldicum	15,0
Lolium perenne	12,0
Poa pratensis	10,0

Doporučený výsevek: 10–15 g/m²

SAHARA

Rekultivační směs do sucha

SAHARA – obsahuje 21 rostlinných druhů. Směs je sestavena na základě výzkumu ozelenění sterilních a poškozených půd aridních oblastí a je určena do extrémně suchých podmínek. Vysoký podíl jetelovin zvýší kvalitu živinami chudých půd.



PANONIE

Druhově pestrá směs do sucha

PANONIE – obsahuje 41 rostlinných druhů. Směs je sestavena na základě výzkumu s cílem podpořit druhovou diverzitu v extrémně suchých oblastech. Směs je vhodná pro použití na střešních zahradách a do volné krajiny.



Složení:

Název %

Trávy 80%:

Agrostis capillaris	1,0
Anthoxanthum odoratum	5,0
Bromus erectus	2,0
Festuca brevipila	15,0
Festuca rubra commutata	5,0
Festuca rubra rubra	15,0
Festuca rubra trichophylla	10,0
Festuca rupicola	5,0
Festuca valesiaca	3,0
Koeleria macrantha	1,5
Koeleria pyramidata	1,5
Phleum phleoides	3,0
Poa compressa	8,0
Poa pratensis	5,0

Doporučený výsevek: 3–5 g/m²

Název %

Byliny 15%:

Agrimonia eupatoria	0,5
Achillea millefolium	0,6
Anthemis tinctoria	1,0
Centaurea jacea	0,5
Centaurea scabiosa	0,5
Cichorium intybus	0,2
Dianthus armeria	1,0
Dianthus carthusianorum	1,0
Hypericum perforatum	1,2
Leontodon hispidus	0,8
Plantago lanceolata	0,2
Plantago media	0,4
Potentilla argentea	0,6
Potentilla recta	0,8
Pyrethrum corymbosum	0,6
Salvia pratensis	1,5
Salvia verticillata	0,8
Sanguisorba minor	0,6
Silene vulgaris	1,2
Stachys recta	1,0

Název %

Jeteloviny 5%:

Anthyllis vulneraria	1,5
Lotus corniculatus	1,0
Medicago lupulina	0,5
Onobrychis viciifolia	0,8
Securigera varia	0,2
Trifolium campestre	0,8
Trifolium repens	0,2



Směs pro opylovače

VILÍK

Včelí louka medonosná

VILÍK – obsahuje 41 rostlinných druhů. Směs neobsahuje žádné travní druhy, přesto díky vysokému podílu jetelovin, dostatečně zajistí vytrvalost porostu po dobu více let. Všechny zvolené druhy nabízí zdroj pylu a nektaru pro včely i další v přírodě žijící opylovače. Druhová diverzita směsi poskytuje nejen potravu, ale také útočiště pro mnoho druhů hmyzu a motýlů. Směs je vhodná pro jarní výsevy.



Složení:

Název %

Byliny 62%:

Achillea millefolium	1,8
Alcea rosea	5,0
Anthemis tinctoria	0,9
Calendula officinalis	5,0
Centaurea cyanus	3,0
Centaurea jacea	1,0
Coriandrum sativum	2,0
Daucus carota	2,0
Echium vulgare	3,0
Fagopyrum esculentum	7,0
Helianthus annuus	6,0
Hypericum perforatum	1,0
Inula helenium	2,0
Linum usitatissimum	2,0
Malva mauritiana	5,0
Myosotis arvensis	0,2
Oenothera biennis	2,0
Origanum vulgare	0,9
Papaver rhoeas	0,3
Phacelia tanacetifolia	0,1
Pyrethrum corymbosum	0,8
Salvia pratensis	1,0
Sanguisorba minor	5,0
Silene vulgaris	0,5
Silybum marianum	3,0
Tanacetum vulgare	0,5
Verbascum densiflorum	0,7
Verbascum nigrum	0,2



Název %

Jeteloviny 38%:

Anthyllis vulneraria	2,0
Lotus corniculatus	3,0
Lupinus albus	3,0
Medicago lupulina	1,0
Medicago sativa	2,0
Onobrychis vicifolia	8,0
Securigera varia	1,0
Trifolium incarnatum	5,0
Trifolium pratense	4,0
Trifolium repens	2,0
Trifolium resupinatum	2,0
Vicia pannonica	3,0
Vicia villosa	2,0

Doporučený výsev: 2–4 g/m²



Směsi s podílem letniček

KRASOHLED

Květnatá louka s letničkami

KRASOHLED – obsahuje 72 rostlinných druhů. Barevnost porostu je již v roce výsevu zajištěna zastoupením atraktivních šlechtěných letniček. Směs je vhodná především do lemů rodinných zahrad, v kterých kromě estetického působení nabízí zvýšený výskyt „jedlých druhů“.



Složení:

Název %

Trávy 70%:

Agrostis gigantea	1,0
Agrostis capillaris	2,0
Anthoxanthum odoratum	3,0
Bromus sitchensis	1,0
Cynosorus cristatus	6,0
Festuca brevipila	10,0
Festuca rubra commutata	8,0
Festuca rubra rubra	10,0
Festuca rubra trichophylla	8,0
Lolium perenne	1,0
Poa compressa	10,0
Poa pratensis	5,0
Trisetum flavescens	5,0



Název %

Letničky 9,9%:

Achillea filipendulina	0,6
Agrostemma githago 'Milas'	0,5
Calendula officinalis	0,5
Carthamus tinctorius	0,3
Coreopsis tinctoria 'Zlatý karzel'	0,7
Cosmos bipinnatus 'Sensation'	0,5
Eschscholzia californica	0,9
Gysophilla paniculata	0,3
Chrysanthemum carinatum 'Polárka'	0,8
linum grandiflorum 'Rubrum'	1,0
Nigella damascena 'Persian Jewels'	1,0
Papaver rhoeas	0,3
Papaver somniferum 'Paeoniflorum'	1,0
Tagetes patula	0,5
Tropaeolum majus	1,0



Název %

Byliny 20,1%:

Agrimonia eupatoria	0,3
Achillea millefolium	0,2
Alcea rosea	0,5
Anthemis tinctoria	1,0
Anthriscus cerefolium	0,8
Anthyllis vulneraria	0,3
Berteroa incana	0,3
Carum carvi	0,8
Centaurea cyanus	0,8
Centaurea jacea	0,5
Cichorium intybus	1,5
Cyanus segetum	0,3
Cynoglossum officinale	0,6
Daucus carota	0,5
Echium vulgare	0,8
Galega officinalis	0,2
Galium album	0,2
Hypericum perforatum	0,3
Leucanthemum vulgare	0,6
Lotus corniculatus	0,3
Lupinus albus	0,4
Lychnis flos-cuculi	0,2
Lychnis viscaria	0,5
Malva moschata	0,8
Matricaria chamomilla	0,4
Medicago lupulina	0,1
Onobrychis viciifolia	0,4



Název %

Origanum vulgare	0,7
Phacelia tanacetifolia	0,1
Plantago lanceolata	0,2
Prunella vulgaris	0,3
Pyrethrum parthenium	0,4
Salvia officinalis	0,3
Salvia pratensis	0,3
Sanguisorba minor	0,6
Silene dioica	0,2
Silene nutans	0,2
Stachys germanica	0,5
Stachys recta	0,3

Název %

Tanacetum vulgare	1,0
Trifolium incarnatum	0,5
Trifolium resupinatum	0,2
Verbascum densiflorum	0,5
Verbascum nigrum	0,2

Doporučený výsev: 4–6 g/m²

RONDEL

Směs pro doprovodné pásy komunikací

RONDEL – obsahuje 45 rostlinných druhů. Barevně velmi působivá směs s vyšším podílem letniček je určena do intravilánu obcí. Použití této směsi je možné v těsné blízkosti zatěžovaných míst, jako jsou chodníky, lavičky, dětská hřiště, stezky pro cyklisty, kruhové objezdy, ostrůvky zeleně zasazené uvnitř komunikací, apod.



Složení:

Název %

Letničky 30%:

Agrostemma githago 'Milas'	2,0
Callendula officinalis 'Směs'	1,5
Centaurea cyanus 'Směs'	2,5
Clarkia unguiculata 'Směs'	2,0
Coreopsis basalis 'Goldkrone'	2,0
Dimorphoteca sinuata - směs barev	1,5
Escholtzia californica 'Směs'	2,3
Gypsophila elegans 'Bílý velkokvětý'	1,5
Iberis umbellata 'Směs'	3,2
Linum grandiflorum 'Rubrum'	2,0
Nigella damascena 'Persian Jewels'	2,0
Papaver somniferum 'Oase'	1,0
Papaver rhoeas	1,5
Rudbeckia hirta 'Gloria Daisy'	0,5
Salvia viridis 'Monarch Bukett'	2,0
Scabiosa atropurpurea 'Grandiflora směs'	1,5
Scabiosa stellata 'Sternkugel'	1,0

Doporučený výsevek: 3–4 g/m²

Název %

Trávy 20%:

Agrostis capillaris	0,5
Bromus inermis	1,0
Bromus montanum	2,0
Festuca brevipila	6,5
Festuca rubra rubra	3,0
Festuca rubra trichophylla	2,0
Phleum bertolonii	1,0
Poa compressa	2,0
Poa pratensis	2,0

Název %

Byliny 50%:

Agrimonia eupatoria	1,5
Achillea millefolium	3,0
Anthemis tinctoria	5,0
Centaurea jacea	2,0
Cichorium intybus	3,0
Daucus carota	1,0
Echium vulgare	2,0
Leucanthemum vulgare	4,0
Malva moschata	3,0
Matricaria chamomilla	1,0
Myosotis arvensis	5,0
Plantago lanceolata	0,5
Plantago media	3,0
Potentilla recta	4,0
Salvia pratensis	3,0
Sanguisorba minor	1,5
Silene dioica	3,0
Silene vulgaris	2,0
Verbascum densiflorum	2,5

Název %

Letničky 30%:

Antirrhinum majus - mihaná směs	2,0
Amaranthus caudatus 'Atropurpureus'	1,0
Calendula officinalis 'Fiesta Gitana'	1,5
Calendula officinalis 'Orange King'	1,5
Celosia spicata	1,5
Centaurea cyanus - směs barev	1,5
Chrysanthemum paludosum	2,0
Chrysanthemum segetum 'Eldorado'	2,0
Consolida regalis - směs barev	2,0
Cosmidium burridgeanum	2,0
Cynoglossum amabile	1,5
Papaver somniferum 'Oase'	2,0
Rudbeckia hirta 'Gloria Daisy'	1,5
Salpiglossis sinuata - směs barev	2,5
Scabiosa atropurpurea 'Grandiflora směs'	1,5
Tagetes tenuifolia 'Drobnokvětý Žlutý'	2,0
Tagetes patula 'Petit Směs'	2,0

Název %

Trávy 20%:

Agrostis capillaris	0,5
Cynosorus cristatus	2,0
Festuca ovina	3,0
Festuca rubra commutata	2,0
Festuca rubra rubra	6,0
Festuca rubra trichophylla	2,0
Poa nemoralis	0,5
Poa pratensis	3,0
Trisetum flavescens	1,0

Doporučený výsevek: 3–4 g/m²

BAROKO

Historická směs do sadů

BAROKO – obsahuje 56 rostlinných druhů. Atraktivní směs povyšuje běžné plochy a záhony parků a sadů na exkluzivní záležitost. Rostlinné druhy jsou vybrány s ohledem na kulturní a historické tradice prostředí, do kterých je směs určena.



Složení:

Název %

Byliny 50%:

Agrimonia procera	1,5
Achillea millefolium	0,5
Anthemis tinctoria	3,5
Anthericum liliago	1,8
Aquilegia vulgaris	3,7
Campanula persicifolia	2,5
Campanula rotundifolia	1,5
Centaurea jacea	2,0
Dianthus deltooides	1,0
Dianthus carthusianorum	3,0
Galium album	0,5
Geranium pyrenaicum	2,5
Helianthemum grandiflorum	0,7
Knautia arvensis	1,0
Leucanthemum vulgare	4,0
Linum austriacum	1,5
Linum perenne	0,8
Lychnis flos-cuculi	2,0
Lychnis viscaria	1,3
Malva moschata	1,0
Matricaria chamomilla	0,3
Origanum vulgare	2,0
Plantago lanceolata	0,3
Potentilla argentea	1,0
Potentilla recta	2,0
Prunella grandiflora	2,0
Salvia pratensis	4,0
Sanguisorba minor	0,7
Silene dioica	1,0
Silene vulgaris	0,5

KARNEVAL

Barevná směs do sucha

KARNEVAL – obsahuje 62 rostlinných druhů. Doslova hrou barev lze nazvat efektní kompozici jednoletých druhů na záhonech v roce výsevu. Radost a energie vyzáříte na všechny strany a nabízí využití v rodinných zahradách i v obcích na suchých místech.



Složení:

Název %

Byliny 50%:

Agrimonia eupatoria	0,8
Achillea colina	0,3
Anthemis tinctoria	0,3
Berteroa incana	0,2
Campanula glomerata	0,5
Centaurea jacea	0,3
Dianthus armeria	0,33
Dianthus carthusianorum	3,2
Dianthus deltooides	2,18
Galium album	2,0
Helianthemum grandiflorum	5,0
Hypericum perforatum	2,5
Knautia arvensis	1,5
Leucanthemum vulgare	1,0
Linum austriacum	3,0
Linum perenne	2,0
Lychnis viscaria	5,0
Marrubium vulgare	0,5
Matricaria chamomilla	0,3
Origanum vulgare	3,0
Plantago lanceolata	0,3
Plantago media	2,0
Potentilla argentea	4,0
Prunella vulgaris	2,0
Sanguisorba minor	1,0
Silene dioica	2,8
Thymus pulegioides	2,0
Thymus vulgaris	1,0
Veronica teurium	1,0

Název %

Letničky 30%:

Agrostemma githago 'Milas'	1,5
Ammi majus	1,0
Calendula officinalis 'Směs'	1,5
Centaurea cyanus 'Směs'	1,0
Clarkia unguiculata 'Směs'	1,5
Coreopsis basalis 'Goldkrone'	1,5
Dimorphotheca sinuata 'Směs'	1,5
Escholtzia californica 'Thai Silk Rose Chiffon'	1,5
Gypsophila elegans 'Bílý velkokvětý'	1,5
Iberis umbellata 'Směs'	2,0
Linum grandiflorum 'Rubrum'	2,0
Nicotiana alata 'Grandiflora'	2,0
Papaver somniferum 'Oase'	1,5
Rudbeckia hirta 'Goldilock'	1,5
Rudbeckia hirta 'Rustic'	1,5
Salvia viridis 'Monarch Bukett'	1,0
Sanvitalia procumbens - oranžová	1,5
Scabiosa atropurpurea 'Grandiflora směs'	1,5
Tagetes tenuifolia 'Drobnokvětý žlutý'	1,5
Zinnia elegans 'Double Liliput'	1,5

Název %

Trávy 20%:

Agrostis capillaris	0,5
Anthoxanthum odoratum	0,5
Festuca nigrescens	3,0
Festuca ovina	2,0
Festuca rupicola	3,0
Festuca rubra commutata	1,0
Festuca rubra rubra	3,0
Festuca rubra trichophylla	2,0
Koeleria macrantha	1,0
Koeleria pyramidata	1,0
Poa angustifolia	0,5
Poa compressa	2,0
Poa pratensis	0,5

Doporučený výsev: 3–4 g/m²



Název %

Trávy 20%:

Agrostis gigantea	0,5
Agrostis capillaris	1,0
Cynosorus cristatus	4,0
Deschampsia caespitosa	2,0
Festuca rubra rubra	2,0
Festuca rubra trichophylla	1,5
Holcus lanatus	2,0
Lolium perenne	1,0
Phalaris arundinacea	1,0
Poa nemoralis	2,0
Poa palustris	3,0

Název %

Byliny 50%:

Achillea ptarmica	3,0
Astrantia major	1,8
Betonica officinalis	3,5
Campanula rotundifolia	3,0
Cirsium oleraceum	2,0
Galium sylvaticum	0,7
Geranium palustre	0,5
Geranium pyreniacum	0,8
Geum urbanum	1,0
Leucanthemum vulgare	1,7
Lychnis flos-cuculi	6,0
Lythrum salicaria	3,0
Mentha longifolia	4,0
Plantago lanceolata	0,5
Ranunculus acris	3,0
Salvia nemorosa	4,0
Sanguisorba officinalis	2,0
Saponaria officinalis	3,0
Stachys sylvatica	3,0
Veronica longifolia	3,5

Složení:

Název %

Letničky 30%:

Clarkia unguiculata - mícháná směs	2,5
Cosmos 'Sonata Carmina'	1,5
Coreopsis tinctoria 'Ohnivý paprsek'	2,0
Cosmidium burridgeanum	1,5
Dahlia pinnata 'Figaro'	2,0
Gypsophila elegans 'Bílý velkokvětý'	2,0
Iberis umbellata - směs	1,5
Impatiens balsamina - mícháná směs	1,5
Linum grandiflorum 'Rubrum'	2,0
Mirabilis jalapa - směs barev	2,0
Nicotiana alata 'Grandiflora'	2,0
Nigella damascena 'Persian Jewel'	2,5
Tropaeolum majus 'Tom Pouce směs'	2,0
Verbena canadensis - fialově růžový	2,5
Zinnia elegans 'Double Liliput'	2,5

Doporučený výsev: 3–4 g/m²

FLAMENGO

Barevná směs do vlhka

FLAMENGO – obsahuje 45 rostlinných druhů. Podobně jako směs Karneval předvádí Flamengo v roce výsevu doslova taneční představení barevných kontrastů plně vizuálních efektů s pozitivním působením na kolemjdoucí. Směs je určena pro vlhčí stanoviště v rodinných zahradách a parcích.

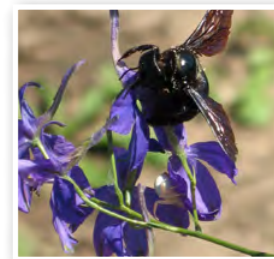




Návod

na založení květnaté louky:

- Vhodná období pro zakládání luk jsou pozdní podzim a jaro.
- Směsi s podílem letniček zakládáme vždy na jaře!
- Osivo skladujeme na suchém místě v uzavřených obalech.
- Před výsevem doporučujeme obsah sáčku důkladně promíchat.
- Příprava půdy pro květnaté louky je stejná jako pro trávníky.
- Louku vyséváme velmi mělce do hloubky max. 5 mm do zkyplené, urovnané a odplevelené půdy. Před výsevem nehnojíme!
- Pořebné množství osiva na danou plochu si před výsevem rozdělíme na 2 poloviny a vyséváme každou zvlášť, nejlépe dvěma směry (do kříže).
- Vyseté osivo mělce zapravíme hráběmi a následně uválíme.
- V roce výsevu rostou hlavně trávy a pouze kořínky lučních rostlin.
- Odplevelovací seč provedeme šetrně při výšce porostu cca 20 cm. U směsí s podílem letniček se odplevelovací seč neprovádí!
- Květnatou louku sekáme nejlépe lištovou nebo bubnovou travní sekačkou nebo kosou na výšku minimálně 4–5 cm nad povrchem půdy.
- Louka kvete postupně ve druhém až třetím roce, počet sečí 1–3x za rok.



Druhově pestré směsi Agrostis® s vyšším podílem travin se přibližují přírodě a pomáhají naplnit očekávání svých uživatelů rychlejším zapojením porostu a splněním své půdopokryvné funkce. Pozadu nezůstává ani jejich barevnost, estetické působení a druhová pestrost, díky níž jsou bylinné směsi a květnaté louky Agrostis® doprovázeny motýlymi křídly a snovými vůněmi.



Agrostis Trávníky, s.r.o. navrhuje a nabízí směsi:

- na přání dle využití a podmínek stanoviště • druhově pestré pro EkoZahrady • sportovní • rekreační • okrasné
- bylinné • jedlé • štěrkové • pochozí
- pobytové • regionální
- luční • pastevní
- krajinné

Vyrábí:
Agrostis Trávníky, s.r.o.
Npor. Krále 16
683 01 Rousínov
e-mail: agrostis@agrostis.cz

Tel./fax: 517 370 607
mobil: 773 826 682, 739 451 170

www.agrostis.cz
www.kvetnatelouky.cz



Agrostis Trávníky, s.r.o.