

Seznam příloh k diplomové práci

Příloha 1 – Přehled některých rodů čeledi Amaryllidaceae	I
Příloha 2 – Přehled některých rodů čeledi Amaryllidaceae – druhá část.....	II
Příloha 3 – Vícekvětý <i>Narcissus tazetta</i> L.	III
Příloha 4 – Ohrožený <i>Narcissus willkommii</i> (Samp.) A.Fern.....	IV
Příloha 5 – Ohrožený <i>Narcissus jacquemoudii</i> Fern.Casas	V
Příloha 6 – Na podzim kvetoucí <i>Narcissus broussonetti</i> Lag.	VI
Příloha 7 – Na podzim kvetoucí <i>Narcissus cavanillesii</i> Barra & G.López.....	VII
Příloha 8 – Na podzim kvetoucí, vícekvětý <i>Narcissus elegans</i> (Haw.) Spach	VIII
Příloha 9 – Na podzim kvetoucí <i>Narcissus serotinus</i> L.	IX
Příloha 10 – Zelenokvětý <i>Narcissus viridiflorus</i> Schoubs. kvetoucí na podzim přes noc	X
Příloha 11 – Vícekvětý <i>Narcissus papyraceus</i> Ker Gawl.	XI
Příloha 12 – Obrázkový přehled divizí rodu <i>Narcissus</i> L.....	XII
Příloha 13 – <i>Narcissus pseudonarcissus</i> L. cv. ‘Dutch Master’	XIII
Příloha 14 – <i>Narcissus pseudonarcissus</i> L. cv. ‘Dutch Master’	XIV
Příloha 15 – Senilní plaky amyloidu β	XV
Příloha 16 – Pozitronová Emisní Tomografie mozku zdravého pacienta a pacienta nemocného na Alzheimerovou nemoc	XVI
Příloha 17 – Neurofibrilární klubka hyperfosforylovaného τ proteinu	XVII
Příloha 18 – Mikroskopický snímek filament neurofibrilárního klubka hyperfosforylovaného τ proteinu.....	XVIII
Příloha 19 – Zánětlivý proces asociovaný s Alzheimerovou nemocí.....	XVII



Příloha 1 – Přehled některých rodů čeledi Amaryllidaceae¹ [I][II][III][IV]

¹ **A** – rod *Zephyranthes* Herb. (*Zephyranthes candida* (Lindl.) Herb.) [I]; **B** – rod *Nerine* Herb. (*Nerine bowdenii* W. Watson) [II]; **C** – rod *Leucojum* L. (*Leucojum aestivum* L.) [III]; **D** – rod *Galanthus* L. (*Galanthus elwesii* Hook. f.) [IV].



Příloha 2 – Přehled některých rodů čeledi Amaryllidaceae² – druhá část ^[VI]^[VII]^[VIII]

² **A** – rod *Crinum* L. (*Crinum asiaticum* L.) ^[VI]; **B** – rod *Hippeastrum* Herb. (*Hippeastrum reginae* (L.) Herb.) ^[VI]; **C** – rod *Allium* L. (*Allium angulosum* L.) ^[VII]; **D** – rod *Narcissus* L. (*Narcissus bulbocodium* L.) ^[VIII].



Příloha 3 – Vícekvěť *Narcissus tazetta* L.³ [IX]

³ Sekce: *Tazettae* (Royal Horticultural Society, 2017) [IX].



Příloha 4 – Ohrožený *Narcissus willkommii* (Samp.) A.Fern.⁴ [X]

⁴ Sekce *Jonquilla* (Royal Horticultural Society, 2017) [X].



Příloha 5 – Ohrožený *Narcissus jacquemoudii* Fern.Casas⁵ [XII]

⁵ Sekce *Bulbocodium* (Royal Horticultural Society, 2017) [IX].



Příloha 6 – Na podzim kvetoucí *Narcissus broussonetti* Lag.⁶ [XIII]

⁶ Sekce *Aurelia* (Royal Horticultural Society, 2017) [IX].



Příloha 7 – Na podzim kvetoucí *Narcissus cavanillesii* Barra & G.López⁷ [XIV]

⁷ Sekce *Tapeinanthus* (Royal Horticultural Society, 2017) [IX].



Příloha 8 – Na podzim kvetoucí, vícekvěťý *Narcissus elegans* (Haw.) Spach⁸ [xv]

⁸ Sekce hybridů jednotlivých sekcí (Royal Horticultural Society, 2017) [ix].



Příloha 9 – Na podzim kvetoucí *Narcissus serotinus* L.⁹ [xvi]

⁹ Sekce *Serotini* (Royal Horticultural Society, 2017) [ix].



Příloha 10 – Zelenokvětý *Narcissus viridiflorus* Schoubs. kvetoucí na podzim přes noc¹⁰ [XVII]

¹⁰ Sekce *Jonquilla* (Royal Horticultural Society, 2017) [IX].



Příloha 11 – Vícekvěťý *Narcissus papyraceus* Ker Gawl.¹¹ [XVIII]

¹¹ Sekce *Tazettae* (Royal Horticultural Society, 2017) [IX].



Příloha 12 – Obrázkový přehled divizí rodu *Narcissus* L. [XIX]



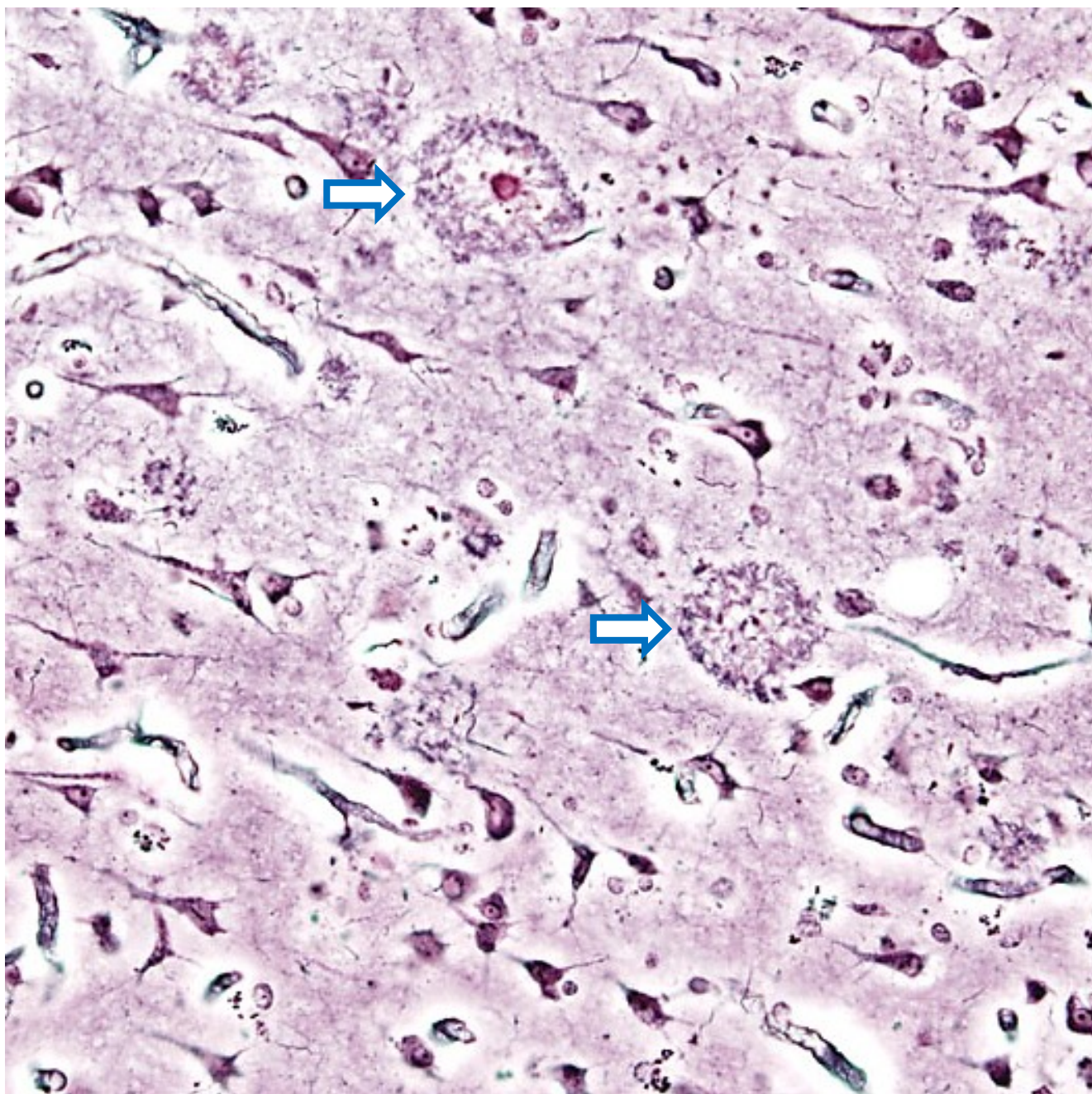
Příloha 13 – *Narcissus pseudonarcissus* L. cv. 'Dutch Master'¹² [XX]

¹² Sekce *Pseudonarcissus* (Royal Horticultural Society, 2017) [IX].



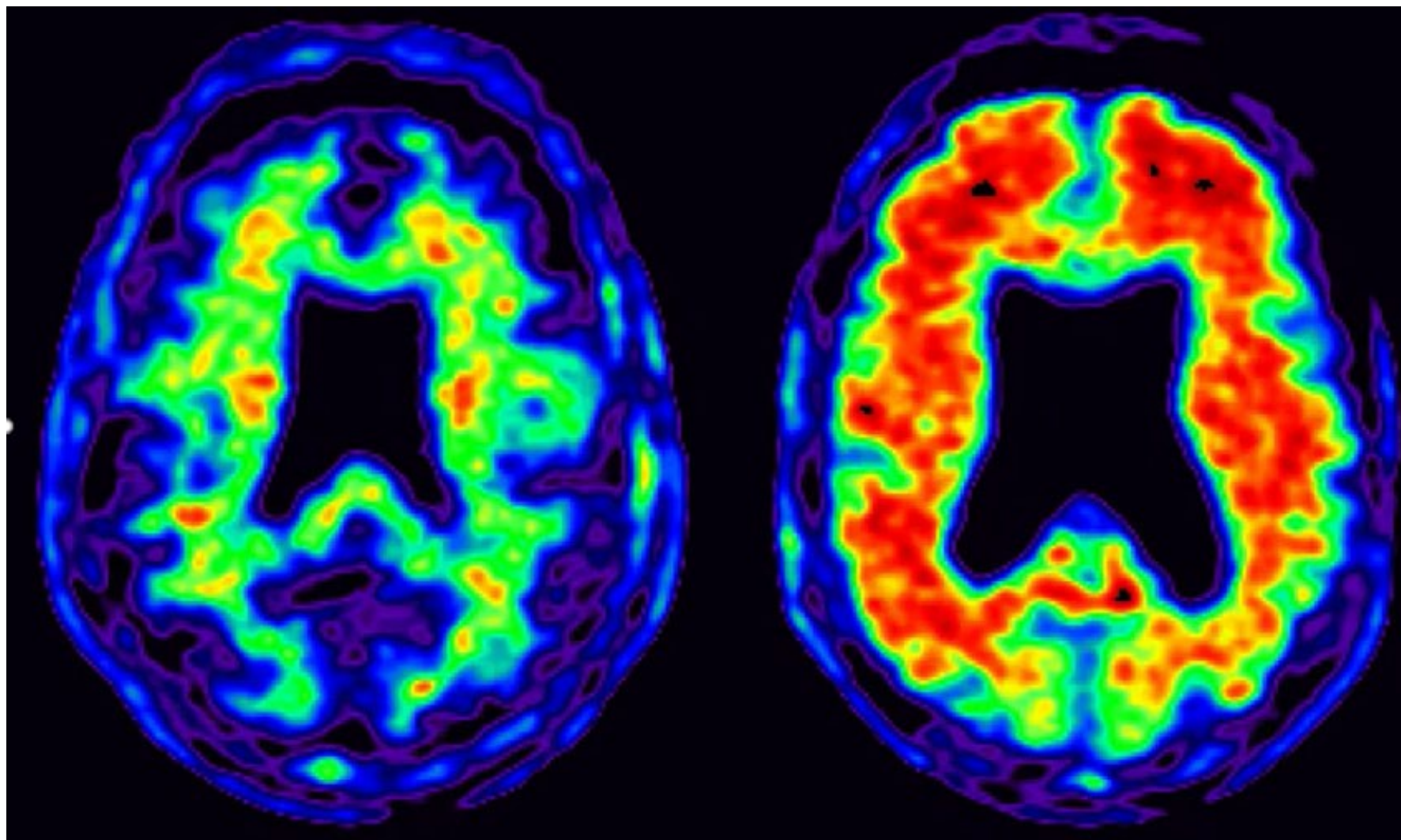
Příloha 14 – *Narcissus pseudonarcissus* L. cv. 'Dutch Master'¹³ [XXI]

¹³ Sekce *Pseudonarcissus* (Royal Horticultural Society, 2017) [IX].



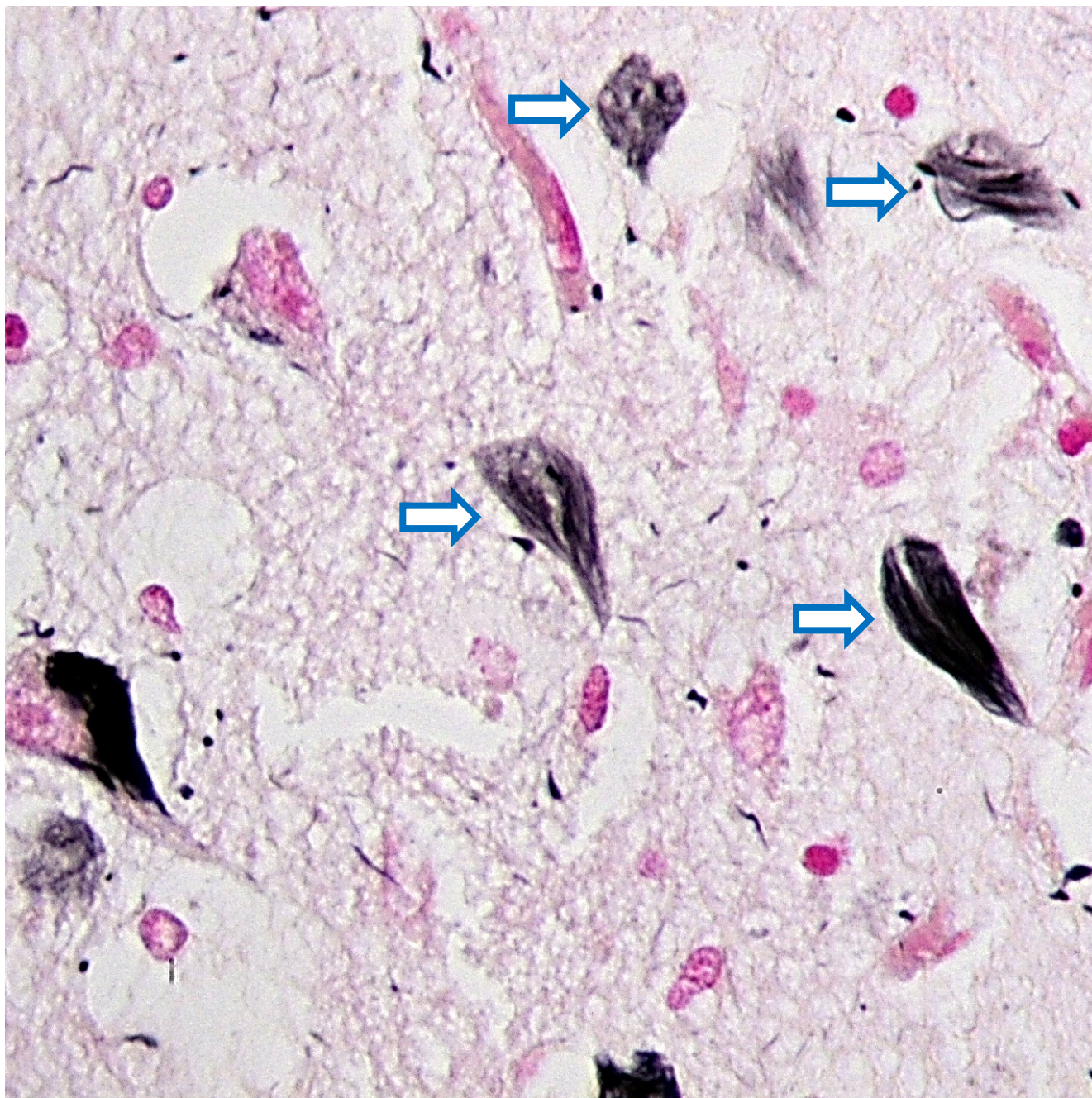
Příloha 15 – Senilní plaky amyloidu β ¹⁴ [XXII]

¹⁴ Histopatologický preparát: senilní plaky amyloidu β (označeno šipkami) v cerebrálním kortexu osoby s Alzheimerovou nemocí. Barvení: impregnace stříbrem [XXII].



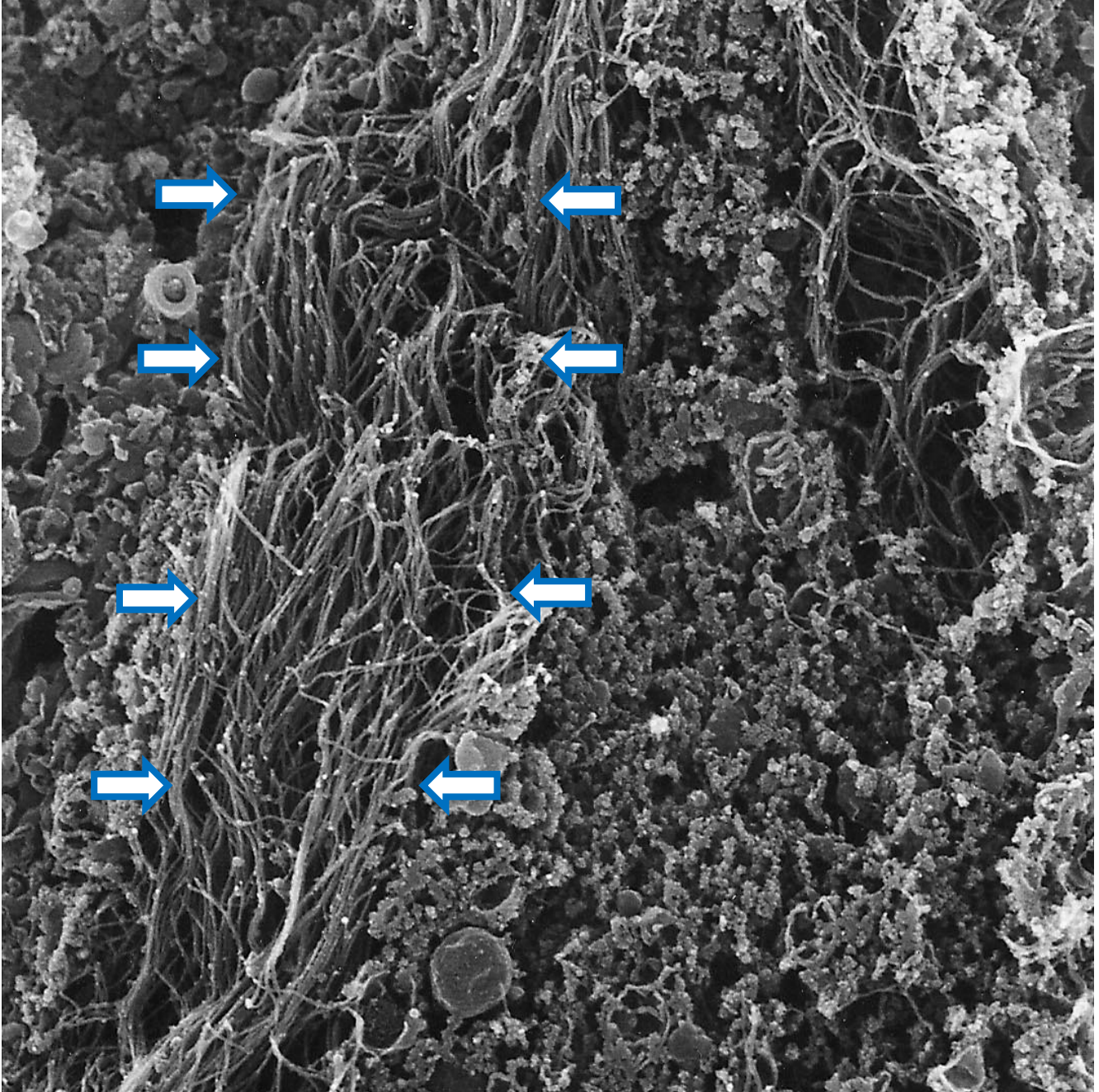
Příloha 16 – Pozitronová Emisní Tomografie mozku zdravého pacienta a pacienta nemocného na Alzheimerovou nemoc¹⁵ [XXIII]

¹⁵ Mozek zdravého pacienta (vlevo). Mozek nemocného pacienta (vpravo). Teplé barvy indikují kumulaci amyloidu β . Kontrast: Flobetapir ^{18}F [XXIII].



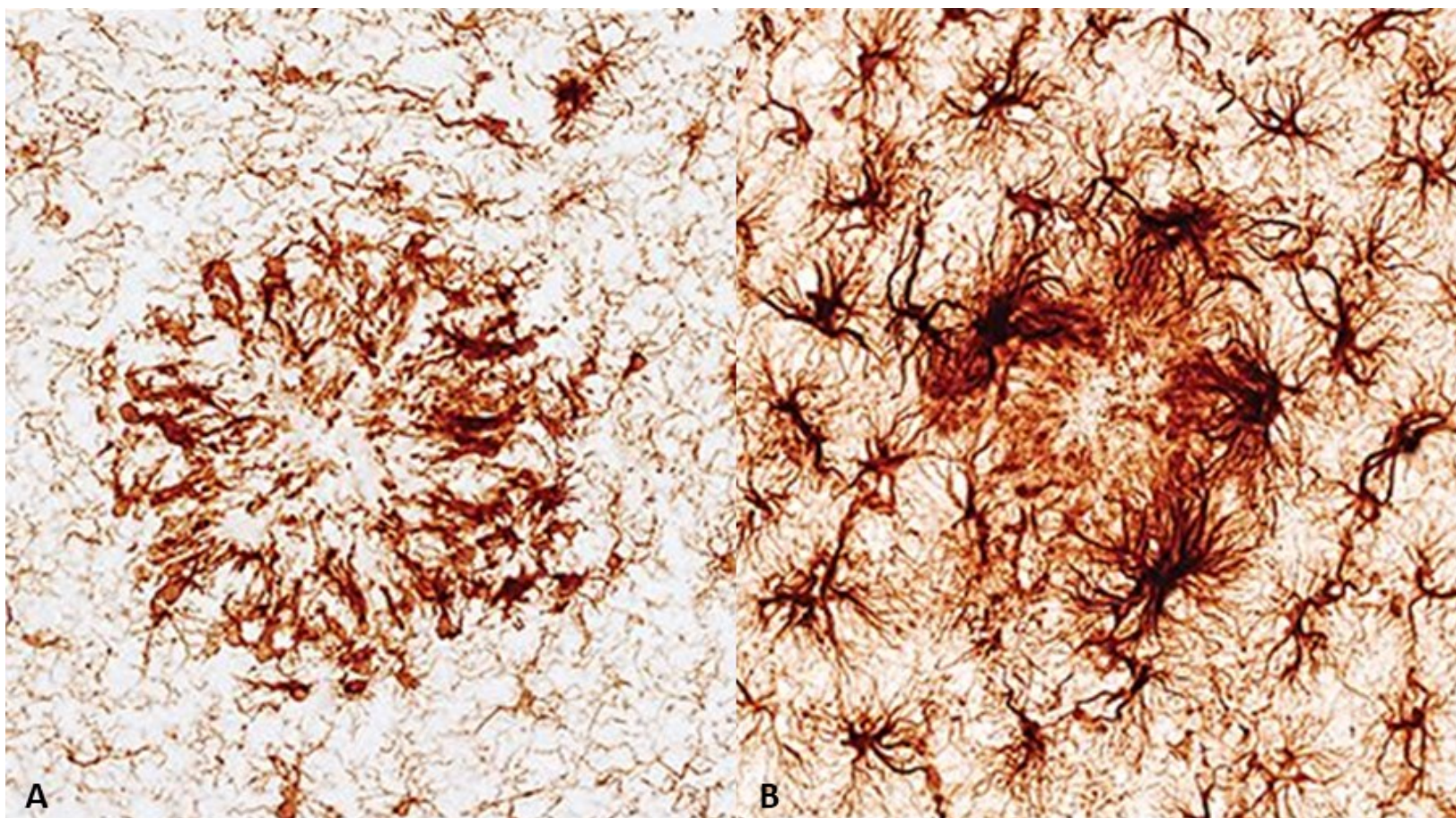
Příloha 17 – Neurofibrilární klubka hyperfosforylovaného τ proteinu¹⁶ [XXIV]

¹⁶ Histopatologický preparát: neurofibrilární klubka hyperfosforylovaného τ proteinu (označeno šipkami) v hipokampu starší osoby s patologií příbuznou Alzheimerové nemoci. Barvení stříbrem podle Gallyase ('Gallyas silver strain') [XXIV].



Příloha 18 – Mikroskopický snímek filament neurofibrilárního klubka hyperfosforylovaného τ proteinu¹⁷ [XXV]

¹⁷ Histopatologický preparát: filamenta (ohraňeno šipkami) neurofibrilárního klubka hyperfosforylovaného τ proteinu v hipokampu 56 letého muže, které je uloženo na periferii nervové buňky. Využit byl elektronový mikroskop JEOL 2000FX o zvětšení 12×10^3 [XXV].



Příloha 19 – Zánětlivý proces asociovaný s Alzheimerovou nemocí¹⁸ [XXVI]

¹⁸ Zánětlivý proces u Alzheimerovy nemoci můžeme detekovat imunohistochemicky (IHC). Detekujeme přítomnost specifických proteinů asociovaných se zánětem, které jsou vylučovány mikroglie (Iba1 – ‘Allograft inflammatory factor-1’) nebo astrocyty (GFAP – ‘Glial fibrillary acidic protein’). **A** – Iba1 IHC; **B** – GFAP IHC [XXVI].

Seznam použité literatury k přílohové části

- [I] Hoskovec, L. (6. Říjen 2017). *ZEPHYRANTHES CANDIDA* (Lindl.) Herb. Získáno 29. Květen 2020, z Botany: <https://botany.cz/cs/zephyranthes-candida/>
- [II] Kovář, L. (2. Říjen 2008). *NERINE BOWDENII* W. Watson. Získáno 28. Květen 2020, z Botany: <https://botany.cz/cs/nerine-bowdenii/>
- [III] Kovář, L. (7. Červenec 2007). *LEUCOJUM AESTIVUM* L. – *bledule letní / bleduľa letná*. Získáno 28. Květen 2020, z Botany: <https://botany.cz/cs/leucojum-aestivum/>
- [IV] Hoskovec, L. (16. Březen 2017). *GALANTHUS ELWESII* Hook. f. – *sněžienka Elwesova / snežienka*. Získáno 28. Květen 2020, z Botany: <https://botany.cz/cs/galanthus-elwesii/>
- [V] Svobodová, V. (17. Květen 2011). *CRINUM ASIATICUM* L. – *křín*. Získáno 28. Květen 2020, z Botany: <https://botany.cz/cs/crinum-asiaticum/>
- [VI] Hoskovec, L. (27. Listopad 2016). *HIPPEASTRUM REGINAE* (L.) Herb. – *hvězdník*. Získáno 28. Květen 2020, z Botany: <https://botany.cz/cs/hippeastrum-reginae/>
- [VII] Podešva, Z. (7. Červenec 2007). *ALLIUM ANGULOSUM* L. – *česnek hranatý / cesnak hranatý*. Získáno 29. Květen 2020, z Botany: <https://botany.cz/cs/allium-angulosum/>
- [VIII] Rencová, E. (22. Srpen 2011). *NARCISSUS BULBOCODIUM* L. – *narcis*. Získáno 28. Květen 2020, z Botany: <https://botany.cz/cs/narcissus-bulbocodium/>
- [IX] *Royal Horticultural Society*. (Prosinec 2017). Získáno 17. Červen 2020, z <https://www.rhs.org.uk/plants/pdfs/plant-registration-forms/daffbotanical.pdf>
- [X] *Narcissus tazetta*. (12. Červenec 2020). Načteno z Wikiwand: https://www.wikiwand.com/en/Narcissus_tazetta
- [XI] Carapeto, A. (12. Červenec 2020). *Narcissus willkommii* (Samp.) A.Fern. Načteno z Floraon: <https://flora-on.pt/?q=Narcissus+willkommii>
- [XII] *Narcissus remieuxii*. (24. Únor 2020). Získáno 12. Červenec 2020, z Wikipedia: https://en.wikipedia.org/wiki/Narcissus_remieuxii
- [XIII] *Narcissus Species A-B*. (7. Srpen 2019). Získáno 12. Červenec 2020, z Pacificbulbsociety: <https://www.pacificbulbsociety.org/pbswiki/index.php/NarcissusSpeciesOne>
- [XIV] Bassières, X. (31. Říjen 2016). *Narcissus cavanillesii*. Získáno 12. Červenec 2020, z Teline: <https://www.teline.fr/en/photos/amaryllidaceae/narcissus-cavanillesii#photo-5>
- [XV] *Narcissus elegans*. (4. Duben 2018). Získáno 12. Červenec 2020, z Alchetron: <https://alchetron.com/Narcissus-elegans>
- [XVI] *Narcissus serotinus*. (12. Prosinec 2019). Získáno 12. Červenec 2020, z Wikipedie: https://sv.wikipedia.org/wiki/Narcissus_serotinus
- [XVII] Mattus, M. (1. Listopad 2011). *Daily Awesome - Narcissus viridiflorus*. Získáno 12. Červenec 2020, z Growing with Plants: <http://www.growingwithplants.com/2011/11/daily-awesome-narcissus-viridiflorus.html>

- [XVIII] Jones, B. (9. Duben 2013). *Wildflowers of Andalusia*. Získáno 12. Červenec 2020, z Andalusiaflowers: <https://andaluciaflowers.blogspot.com/2011/04/narcissus-papyraceus-paperwhite.html>
- [XIX] *Dutch Master*. (2004). Získáno 25. Listopad 2019, z Dafseek - Daffodil Database with Photos: <https://daffseek.org/detail-page/?cultivar=Dutch%2520Master#>
- [XX] *Dutch Master Trumpet Daffodil*. (nedatováno). Získáno 12. Červenec 2020, z Americanmeadows: <https://www.americanmeadows.com/flower-bulbs/daffodil-flower-bulbs/daffodil-bulbs-dutch-master>
- [XXI] *Narcissi Dutch Master*. (nedatováno). Získáno 12. Červenec 2020, z Jparkers: <https://www.jparkers.co.uk/15-narcissi-dutch-master-1000105c>
- [XXII] KGH. (4. Únor 2006). *Senile plaques*. Získáno 16. Červenec 2020, z Wikipedia: [https://en.wikipedia.org/wiki/Senile_plaques#/media/File:Alzheimer_dementia_\(3\)_presenile_onset.jpg](https://en.wikipedia.org/wiki/Senile_plaques#/media/File:Alzheimer_dementia_(3)_presenile_onset.jpg)
- [XXIII] Lane, C., & Schott, J. (4. Září 2017). Alzheimer's disease. *European Journal of Neurology*, 25(1), stránky 59-70. doi:doi.org/10.1111/ene.13439
- [XXIV] Patho. (24. Červen 2012). *Neurofibrillary tangles in the Hippocampus of an old person with Alzheimer-related pathology, Gallyas silver stain*. Získáno 16. Červenec 2020, z Wikimedia: https://cs.wikipedia.org/wiki/Soubor:Neurofibrillary_tangles_in_the_Hippocampus_of_an_old_person_with_Alzheimer-related_pathology,_immunohistochemistry_for_tau_protein.JPG#/media/Soubor:Neurofibrillary_tangles_in_the_Hippocampus_of_an_old_person_with_Alzheimer-related_pathology,_Gallyas_silver_stain.JPG
- [XXV] Itoh, Y., Amano, N., Inoue, M., & Yagishita, S. (Červen 1997). Scanning electron microscopical study of the neurofibrillary tangles of Alzheimer's disease. *Acta Neuropathologica*, 94, stránky 78-86. doi:doi.org/10.1007/s004010050675
- [XXVI] *Alzheimer Disease (AD)*. (nedatováno). Získáno 3. Srpen 2020, z Neuroscienceassociates: <https://www.neuroscienceassociates.com/reference/diseases/approach-ad/>