

**豊丘村内発生土仮置き場（坂島）における
環境の調査及び影響検討の結果について**

（資料編）

平成30年（2018年）12月

東海旅客鉄道株式会社

目 次

【事業特性】

1 工事計画	事 1-1-1
1-1 工事位置	事 1-1-1
1-2 建設機械の稼働台数について	事 1-2-1

【環境調査及び影響検討の結果】

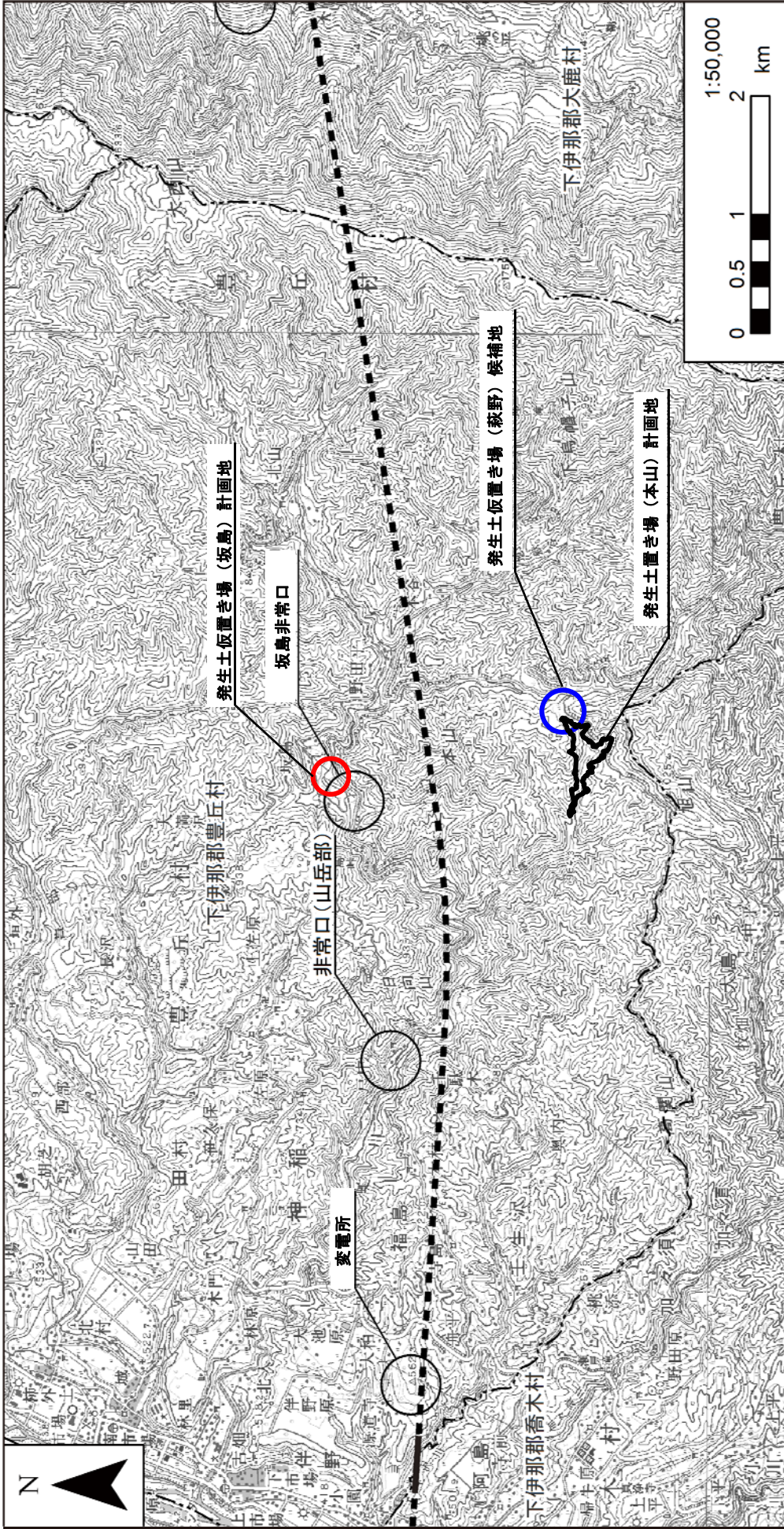
1 動物	環 1-1-1
1-1 文献調査結果	環 1-1-1
1-2 動物出現種リスト	環 1-2-1
2 植物	環 2-1-1
2-1 文献調査結果	環 2-1-1
2-2 植物出現種リスト	環 2-2-1
3 文化財	環 3-1
4 モニタリングについて	環 4-1

【事業特性】

1 工事計画

1-1 工事位置

工事位置を図 1-1-1 に示す。



凡例

- 計画路線 (トンネル部)
- 計画路線 (地上部)
- - - 県境
- · - · 市区町村境
- 発生土仮置き場計画地
- 発生土仮置き場候補地
- 発生土置き場計画地

図 1-1-1 工事位置図

1-2 建設機械の稼働台数について

建設機械の台数については、下記の手順に基づき求めた。

- ・ 建設する構造物の規模や施工条件（近接工事、地質条件など）に基づき、施工法を決定し、それに基づく、工種及び各工種で必要な建設機械を選定した。
- ・ 選定した建設機械について、計画の工期及び建設機械1台当たりの施工能力を考慮して、台数を求めた。

これらの方法に基づいて算定を行った建設機械の台数を表 1-2-1 に示す。

表 1-2-1 建設機械の台数

建設機械	規格	1年目							
		1/4		2/4		3/4		4/4	
		最大台数/月	総台数/(1/4年)	最大台数/月	総台数/(1/4年)	最大台数/月	総台数/(1/4年)	最大台数/月	総台数/(1/4年)
ブルドーザー	13t	24	72	24	72	24	72	24	72
バックホウ	0.7m ³	24	72	24	72	24	72	24	72

※工事中の1年間の稼働台数を記載（1年目に工事最盛期が来た場合を想定）

【環境調査及び影響検討の結果】

特天：特別天然記念物、天：天然記念物

- ②「絶滅のおそれのある野生動植物の種の保存に関する法律」（平成4年、法律第75号）
国内：国内希少野生動植物種、国際：国際希少野生動植物種、緊急：緊急指定種
- ⑥「長野県文化財保護条例」（昭和50年、長野県条例第44号）
県天：県指定天然記念物
- ⑦「長野県希少野生動植物保護条例」（平成15年、長野県条例第32号）
指：指定希少野生動植物、特：特別指定希少野生動植物
- ⑨「文化財保護条例」（昭和49年、豊丘村条例第17号）
○：市町村指定天然記念物
- ⑩「環境省レッドリスト2018動物」（平成30年、環境省）
EX：絶滅、EW：野生絶滅、CR+EN：絶滅危惧Ⅰ類、CR：絶滅危惧ⅠA類、EN：絶滅危惧ⅠB類、
VU：絶滅危惧Ⅱ類、NT：準絶滅危惧、DD：情報不足、LP：絶滅のおそれのある地域個体群
- ⑪「長野県レッドデータブック～長野県の絶滅のおそれのある野生生物～動物編」（平成16年、長野県）
EX：絶滅、EW：野生絶滅、CR+EN：絶滅危惧Ⅰ類、CR：絶滅危惧ⅠA類、EN：絶滅危惧ⅠB類、
VU：絶滅危惧Ⅱ類、NT：準絶滅危惧、DD：情報不足、LP：絶滅のおそれのある地域個体群、N：留意種
- ⑫「長野県版レッドリスト（動物編）2015」（平成27年、長野県）
EX：絶滅、EW：野生絶滅、CR+EN：絶滅危惧Ⅰ類、CR：絶滅危惧ⅠA類、EN：絶滅危惧ⅠB類、
VU：絶滅危惧Ⅱ類、NT：準絶滅危惧、DD：情報不足、LP：絶滅のおそれのある地域個体群、N：留意種
- ⑬「専門家の助言により選定した種」
○：選定した種

- ① 「文化財保護法」 (昭和 25 年、法律第 214 号)
特天：特別天然記念物、天：天然記念物
- ② 「絶滅のおそれのある野生動植物の種の保存に関する法律」 (平成 4 年、法律第 75 号)
国内：国内希少野生動植物種、国際：国際希少野生動植物種、緊急：緊急指定種
- ⑥ 「長野県文化財保護条例」 (昭和 50 年、長野県条例第 44 号)
県天：県指定天然記念物
- ⑦ 「長野県希少野生動植物保護条例」 (平成 15 年、長野県条例第 32 号)
指：指定希少野生動植物、特：特別指定希少野生動植物
- ⑨ 「文化財保護条例」 (昭和 49 年、豊丘村条例第 17 号)
○：市町村指定天然記念物
- ⑩ 「環境省レッドリスト 2018 動物」 (平成 30 年、環境省)
EX：絶滅、EW：野生絶滅、CR+EN：絶滅危惧 I 類、CR：絶滅危惧 I A 類、EN：絶滅危惧 I B 類、
VU：絶滅危惧 II 類、NT：準絶滅危惧、DD：情報不足、LP：絶滅のおそれのある地域個体群
- ⑪ 「長野県レッドデータブック～長野県の絶滅のおそれのある野生生物～動物編」 (平成 16 年、長野県)
EX：絶滅、EW：野生絶滅、CR+EN：絶滅危惧 I 類、CR：絶滅危惧 I A 類、EN：絶滅危惧 I B 類、
VU：絶滅危惧 II 類、NT：準絶滅危惧、DD：情報不足、LP：絶滅のおそれのある地域個体群、N：留意種
- ⑫ 「長野県版レッドリスト (動物編) 2015」 (平成 27 年、長野県)
EX：絶滅、EW：野生絶滅、CR+EN：絶滅危惧 I 類、CR：絶滅危惧 I A 類、EN：絶滅危惧 I B 類、
VU：絶滅危惧 II 類、NT：準絶滅危惧、DD：情報不足、LP：絶滅のおそれのある地域個体群、N：留意種
- ⑬ 「専門家の助言により選定した種」
○：選定した種

- 12 信州の蝶（平成 8 年、浜栄一・栗田貞多男・田下昌志）
- 13 長野県産チョウ類動態図鑑（平成 11 年、信州昆虫学会）
- 14 長野県のトンボ（昭和 52 年、信州昆虫学会）
- 15 河川水辺の国勢調査（平成 15 年、国土交通省）
- 16 長野県版レッドリスト（動物編）（平成 27 年、長野県）

注 3. 重要な種の選定基準は以下のとおりである。

- ① 「文化財保護法」（昭和 25 年、法律第 214 号）
特天：特別天然記念物、天：天然記念物
- ② 「絶滅のおそれのある野生動植物の種の保存に関する法律」（平成 4 年、法律第 75 号）
国内：国内希少野生動植物種、国際：国際希少野生動植物種、緊急：緊急指定種
- ⑥ 「長野県文化財保護条例」（昭和 50 年、長野県条例第 44 号）
県天：県指定天然記念物
- ⑦ 「長野県希少野生動植物保護条例」（平成 15 年、長野県条例第 32 号）
指：指定希少野生動植物、特：特別指定希少野生動植物
- ⑨ 「文化財保護条例」（昭和 49 年、豊丘村条例第 17 号）
○：市町村指定天然記念物
- ⑩ 「環境省第 4 次レッドリスト 哺乳類、鳥類、爬虫類、両生類、昆虫類、貝類、その他無脊椎動物」（平成 24 年、環境省）及び「環境省第 4 次レッドリスト 汽水・淡水魚類」（平成 25 年、環境省）
EX：絶滅、EW：野生絶滅、CR+EN：絶滅危惧 I 類、CR：絶滅危惧 I A 類、EN：絶滅危惧 I B 類、
VU：絶滅危惧 II 類、NT：準絶滅危惧、DD：情報不足、LP：絶滅のおそれのある地域個体群
- ⑪ 「長野県レッドデータブック～長野県の絶滅のおそれのある野生生物～動物編」（平成 16 年、長野県）
EX：絶滅、EW：野生絶滅、CR+EN：絶滅危惧 I 類、CR：絶滅危惧 I A 類、EN：絶滅危惧 I B 類、
VU：絶滅危惧 II 類、NT：準絶滅危惧、DD：情報不足、LP：絶滅のおそれのある地域個体群、N：留意種
- ⑫ 「長野県版レッドリスト（動物編）2015」（平成 27 年、長野県）
EX：絶滅、EW：野生絶滅、CR+EN：絶滅危惧 I 類、CR：絶滅危惧 I A 類、EN：絶滅危惧 I B 類、
VU：絶滅危惧 II 類、NT：準絶滅危惧、DD：情報不足、LP：絶滅のおそれのある地域個体群、N：留意種
- ⑬ 「専門家の助言により選定した種」
○：選定した種

- EX：絶滅、EW：野生絶滅、CR+EN：絶滅危惧Ⅰ類、CR：絶滅危惧ⅠA類、EN：絶滅危惧ⅠB類、
VU：絶滅危惧Ⅱ類、NT：準絶滅危惧、DD：情報不足、LP：絶滅のおそれのある地域個体群、N：留意種
- ⑫「長野県版レッドリスト（動物編）2015」（平成27年、長野県）
EX：絶滅、EW：野生絶滅、CR+EN：絶滅危惧Ⅰ類、CR：絶滅危惧ⅠA類、EN：絶滅危惧ⅠB類、
VU：絶滅危惧Ⅱ類、NT：準絶滅危惧、DD：情報不足、LP：絶滅のおそれのある地域個体群、N：留意種
- ⑬「専門家の助言により選定した種」
○：選定した種

- 2 喬木村誌 上巻（昭和 54 年、喬木村誌編集委員会）
 - 3 喬木村の生きもの（平成 20 年、喬木村役場）
 - 4 ふるさと飯田の自然（昭和 52 年、飯田市教育委員会）
 - 5 清内路村誌（昭和 57 年、清内路村誌編集委員会）
 - 6 下伊那誌 生物編（平成 13 年、下伊那教育会生物委員会）
 - 7 南木曾町誌 資料編（昭和 57 年、南木曾町誌編さん委員会）
 - 8 （仮称）木曾川右岸道路（南部ルート）建設事業環境影響評価書（平成 20 年、長野県・上松町・南木曾町・大桑村）
 - 9 長野県版レッドデータブック～長野県の絶滅のおそれのある野生生物～動物編（平成 16 年、長野県）
 - 10 信州の希少生物と絶滅危惧種（平成 9 年、長野県自然教育研究会）
 - 11 長野県の貴重昆虫（昭和 58 年、長野県生活環境部環境自然保護課）
 - 12 長野県のトンボ（昭和 52 年、信州昆虫学会）
 - 13 河川水辺の国勢調査（平成 14 年、国土交通省）
 - 14 長野県版レッドリスト（動物編）（平成 27 年、長野県）
- 注 3. 重要な種の選定基準は以下のとおりである。
- ① 「文化財保護法」（昭和 25 年、法律第 214 号）
特天：特別天然記念物、天：天然記念物
 - ② 「絶滅のおそれのある野生動植物の種の保存に関する法律」（平成 4 年、法律第 75 号）
国内：国内希少野生動植物種、国際：国際希少野生動植物種、緊急：緊急指定種
 - ⑥ 「長野県文化財保護条例」（昭和 50 年、長野県条例第 44 号）
県天：県指定天然記念物
 - ⑦ 「長野県希少野生動植物保護条例」（平成 15 年、長野県条例第 32 号）
指：指定希少野生動植物、特：特別指定希少野生動植物
 - ⑨ 「文化財保護条例」（昭和 49 年、豊丘村条例第 17 号）
○：市町村指定天然記念物
 - ⑩ 「環境省第 4 次レッドリスト 哺乳類、鳥類、爬虫類、両生類、昆虫類、貝類、その他無脊椎動物」（平成 24 年、環境省）及び「環境省第 4 次レッドリスト 汽水・淡水魚類」（平成 25 年、環境省）
EX：絶滅、EW：野生絶滅、CR+EN：絶滅危惧 I 類、CR：絶滅危惧 I A 類、EN：絶滅危惧 I B 類、
VU：絶滅危惧 II 類、NT：準絶滅危惧、DD：情報不足、LP：絶滅のおそれのある地域個体群
 - ⑪ 「長野県レッドデータブック～長野県の絶滅のおそれのある野生生物～動物編」（平成 16 年、長野県）
EX：絶滅、EW：野生絶滅、CR+EN：絶滅危惧 I 類、CR：絶滅危惧 I A 類、EN：絶滅危惧 I B 類、
VU：絶滅危惧 II 類、NT：準絶滅危惧、DD：情報不足、LP：絶滅のおそれのある地域個体群、N：留意種
 - ⑫ 「長野県版レッドリスト（動物編）2015」（平成 27 年、長野県）
EX：絶滅、EW：野生絶滅、CR+EN：絶滅危惧 I 類、CR：絶滅危惧 I A 類、EN：絶滅危惧 I B 類、
VU：絶滅危惧 II 類、NT：準絶滅危惧、DD：情報不足、LP：絶滅のおそれのある地域個体群、N：留意種
 - ⑬ 「専門家の助言により選定した種」
○：選定した種

1-2 動物出現種リスト

1-2-1 哺乳類

発生土仮置き場の工事に伴う影響の調査における哺乳類確認種一覧を表 1-2-1 に示す。

表 1-2-1 哺乳類確認種一覧

No.	目名	科名	種名	学名	調査時期				重要種
					春季	夏季	秋季	冬季	
1	モグラ	トガリネズミ	ホンシュウジネズミ	<i>Crocidura dsinezumi chisai</i>	●		●		
2		モグラ	ホンシュウヒミズ	<i>Urotrichus talpoides hondonis</i>	●		●		
-			モグラ科の一種	Talpidae sp.	●	●	●	●	
3	コウモリ	ヒナコウモリ	ニホンコテンゴウモリ	<i>Murina ussuriensis silvatica</i>			●		●
4			ヒナコウモリ科の一種(20kHz前後)	Vespertilionidae sp.	●	●	●		
-		(コウモリ目)	コウモリ目の一種	Chiroptera sp.	●	●	●		
5	ネコ	イヌ	ホンドタヌキ	<i>Nyctereutes procyonoides viverrinus</i>	●	●	●	●	
6			ホンドキツネ	<i>Vulpes vulpes japonica</i>	●	●	●	●	
7		イタチ	ホンドテン	<i>Martes melampus melampus</i>	●	●	●	●	
8			ニホンアナグマ	<i>Meles meles anakuma</i>	●	●	●		
-			イタチ科の一種	Mustelidae sp.	●	●	●	●	
9		クマ	ニホンツキノワグマ	<i>Selenarctos thibetanus japonicus</i>	●	●	●	●	
10		ジャコウネコ	ハクビシン	<i>Paguma larvata</i>	●	●	●	●	
11	ウシ	イノシシ	ニホンイノシシ	<i>Sus scrofa leucomystax</i>	●	●	●	●	
12		シカ	ニホンジカ	<i>Cervus nippon nippon</i>	●	●	●	●	
13	ネズミ	リス	ニホンリス	<i>Sciurus lis</i>	●	●	●	●	
14			ホンドモモンガ	<i>Pteromys momonga</i>	●	●		●	●
15			ニッコウムササビ	<i>Petaurista leucogenys nikkonis</i>	●	●	●	●	
-			リス科の一種	Sciuridae sp.	●	●	●	●	
16		ネズミ	ホンシュウカヤネズミ	<i>Micromys minutus hondonis</i>			●		●
17			ホンドアカネズミ	<i>Apodemus speciosus speciosus</i>	●	●	●	●	
18			ホンドヒメネズミ	<i>Apodemus argenteus argenteus</i>		●	●		
19	ウサギ	ウサギ	キュウシュウノウサギ	<i>Lepus brachyurus brachyurus</i>	●	●	●	●	
	6目	12科	19種		16	16	17	13	3

注 1. 分類、配列などは原則として「種の多様性（動植物分布調査）対象種一覧」（平成 10 年、環境庁）に準拠した。

注 2. ○○科、○○属など、種まで特定できないものは、同一の分類群に属する種を確認していない場合のみ 1 種として計数した。

1-2-2 鳥類

発生土仮置き場の工事に伴う影響の調査における鳥類確認種一覧を表 1-2-2 に示す。

表 1-2-2(1) 鳥類確認種一覧

No.	目名	科名	種名	学名	調査時期					重要種
					春季	繁殖期	夏季	秋季	冬季	
1	キジ	キジ	ヤマドリ	<i>Symaticus soemmerringii</i>	●	●		●	●	
2			キジ	<i>Phasianus colchicus</i>			●	●	●	
3	カモ	カモ	マガモ	<i>Anas platyrhynchos</i>	●			●	●	
4			カルガモ	<i>Anas zonorhyncha</i>	●	●		●	●	
5	ハト	ハト	キジバト	<i>Streptopelia orientalis</i>	●	●	●	●	●	
6			アオバト	<i>Treron sieboldii</i>	●	●	●	●	●	●
7	カツオドリ	ウ	カワウ	<i>Phalacrocorax carbo</i>	●	●	●	●	●	
8	カッコウ	カッコウ	ジュウイチ	<i>Hierococcyx hyperythrus</i>		●	●	●		
9			ツツドリ	<i>Cuculus optatus</i>	●	●				
10	アマツバメ	アマツバメ	アマツバメ	<i>Apus pacificus</i>	●	●	●	●		
11	タカ	タカ	ミサゴ	<i>Pandion haliaetus</i>	●	●	●	●		●
12			ハチクマ	<i>Pernis ptilorhynchus</i>		●	●			●
13			トビ	<i>Milvus migrans</i>	●	●	●	●	●	
14			ツミ	<i>Accipiter gularis</i>	●	●	●	●	●	●
15			ハイタカ	<i>Accipiter nisus</i>	●	●	●	●	●	●
16			オオタカ	<i>Accipiter gentilis</i>	●	●	●	●	●	●
17			サシバ	<i>Butastur indicus</i>	●	●	●	●	●	●
18			ノスリ	<i>Buteo buteo</i>	●	●	●	●	●	●
19			イヌワシ	<i>Aquila chrysaetos</i>	●	●	●	●	●	●
20			クマタカ	<i>Nisaetus nipalensis</i>	●	●	●	●	●	●
21	フクロウ	フクロウ	フクロウ	<i>Strix uralensis</i>	●	●	●		●	●
22	ブッポウソウ	ブッポウソウ	ブッポウソウ	<i>Eurystomus orientalis</i>				●		●
23	キツツキ	キツツキ	コゲラ	<i>Dendrocopos kizuki</i>	●	●	●	●	●	
24			アカゲラ	<i>Dendrocopos major</i>	●	●	●	●	●	
25			アオゲラ	<i>Picus awokera</i>	●	●	●	●	●	
26	ハヤブサ	ハヤブサ	ハヤブサ	<i>Falco peregrinus</i>	●	●	●	●	●	●
27	スズメ	サンショウクイ	サンショウクイ	<i>Pericrocotus divaricatus</i>		●				●
28		モズ	モズ	<i>Lanius bucephalus</i>	●	●	●	●	●	
29		カラス	カケス	<i>Garrulus glandarius</i>	●	●	●	●	●	
30			ホシガラス	<i>Nucifraga caryocatactes</i>	●			●	●	
31			ハシボソガラス	<i>Corvus corone</i>	●	●	●	●	●	
32			ハシブトガラス	<i>Corvus macrorhynchos</i>	●	●	●	●	●	
33		クイタダキ	クイタダキ	<i>Regulus regulus</i>	●	●	●	●	●	
34		シジュウカラ	コガラ	<i>Poecile montanus</i>	●	●	●	●	●	
35			ヤマガラ	<i>Poecile varius</i>	●	●	●	●	●	
36			ヒガラ	<i>Periparus ater</i>	●	●	●	●	●	
37			シジュウカラ	<i>Parus minor</i>	●	●	●	●	●	
38		ツバメ	ツバメ	<i>Hirundo rustica</i>	●	●	●			
39			イワツバメ	<i>Delichon dasypus</i>	●	●	●	●	●	
40		ヒヨドリ	ヒヨドリ	<i>Hypsipetes amaurotis</i>	●	●	●	●	●	
41		ウグイス	ウグイス	<i>Cettia diphone</i>	●	●	●	●	●	
42			ヤブサメ	<i>Urosphena squameiceps</i>	●	●	●			
43		エナガ	エナガ	<i>Aegithalos caudatus</i>	●	●	●		●	
44		ムシクイ	メボソムシクイ	<i>Phylloscopus xanthodyras</i>	●	●				
45			エゾムシクイ	<i>Phylloscopus borealoides</i>	●	●	●	●		
46			センダイムシクイ	<i>Phylloscopus coronatus</i>	●	●	●			
47		メジロ	メジロ	<i>Zosterops japonicus</i>	●	●	●	●	●	
48		ゴジュウカラ	ゴジュウカラ	<i>Sitta europaea</i>	●	●	●	●	●	
49		ミソサザイ	ミソサザイ	<i>Troglodytes troglodytes</i>	●	●	●	●	●	
50		カワガラス	カワガラス	<i>Cinclus pallasii</i>	●	●	●	●	●	
51		ヒタキ	トラツグミ	<i>Zoothera dauma</i>	●	●	●		●	
52			クロツグミ	<i>Turdus cardis</i>	●	●	●	●		
53			シロハラ	<i>Turdus pallidus</i>	●			●	●	
54			アカハラ	<i>Turdus chrysolaus</i>	●	●	●		●	
55			ツグミ	<i>Turdus naumanni</i>	●			●	●	
56			コマドリ	<i>Luscinia akahige</i>	●					
57			ルリビタキ	<i>Tarsiger cyanurus</i>	●	●		●	●	
58			ジョウビタキ	<i>Phoenicurus auroreus</i>	●			●	●	
59			コサメビタキ	<i>Muscicapa dauurica</i>	●	●		●	●	
60			キビタキ	<i>Ficedula narcissina</i>	●	●	●	●		
61			オオルリ	<i>Cyanoptila cyanomelana</i>	●	●	●			
62		イワヒバリ	カヤクグリ	<i>Prunella rubida</i>	●			●	●	
63		スズメ	ニューナイスズメ	<i>Passer rutilans</i>	●					
64			スズメ	<i>Passer montanus</i>	●	●	●	●	●	
65		セキレイ	キセキレイ	<i>Motacilla cinerea</i>	●	●	●	●	●	
66			ピンズイ	<i>Anthus hodgsoni</i>	●			●	●	
67		アトリ	アトリ	<i>Fringilla montifringilla</i>	●			●	●	
68			カワラヒワ	<i>Chloris sinica</i>	●	●	●	●	●	
69			マヒワ	<i>Carduelis spinus</i>	●			●	●	
70			ベニマシコ	<i>Uragus sibiricus</i>	●			●	●	
71			イスカ	<i>Loxia curvirostra</i>	●			●	●	
72			ウソ	<i>Pyrrhula pyrrhula</i>	●			●	●	
73			シメ	<i>Coccothraustes coccothraustes</i>	●	●		●	●	
74			イカル	<i>Eophona personata</i>	●	●	●	●	●	

表 1-2-2(2) 鳥類確認種一覧

No.	目名	科名	種名	学名	調査時期					重要種
					春季	繁殖期	夏季	秋季	冬季	
75		ホオジロ	ホオジロ	<i>Emberiza cioides</i>	●	●	●	●	●	
76			カシラダカ	<i>Emberiza rustica</i>	●			●	●	
77			アオジ	<i>Emberiza spodocephala</i>	●			●	●	
	12目	31科	77種		72	60	53	62	58	14

注1. 分類、配列などは原則として「日本鳥類目録 改定第7版」(平成24年、日本鳥学会)に準拠した。

注2. ○○科、○○属など、種まで特定できないものは、同一の分類群に属する種を確認していない場合のみ1種として計数した。

1-2-3 爬虫類

発生土仮置き場の工事に伴う影響の調査における爬虫類確認種一覧を表 1-2-3 に示す。

表 1-2-3 爬虫類確認種一覧

No.	目名	科名	種名	学名	調査時期			重要種
					春季	夏季	秋季	
1	有鱗	トカゲ	ヒガシニホントカゲ	<i>Plestiodon finitimus</i>	●	●	●	
2		カナヘビ	ニホンカナヘビ	<i>Takydromus tachydromoides</i>	●	●	●	
3		ナミヘビ	ヤマカガシ	<i>Rhabdophis tigrinus tigrinus</i>	●	●	●	
	1目	3科	3種		3	3	3	0

注 1. 分類、配列などは原則として「日本産爬虫両生類標準和名」（平成 24 年、日本爬虫両棲類学会）に準拠した。

1-2-4 両生類

発生土仮置き場の工事に伴う影響の調査における両生類確認種一覧を表 1-2-4 に示す。

表 1-2-4 両生類確認種一覧

No.	目名	科名	種名	学名	調査時期				重要種
					早春季	春季	夏季	秋季	
1	有尾	イモリ	アカハライモリ	<i>Cynops pyrrhogaster</i>		●	●		●
2	無尾	ヒキガエル	アズマヒキガエル	<i>Bufo japonicus formosus</i>		●	●	●	
3		アカガエル	タゴガエル	<i>Rana tagoi tagoi</i>	●	●	●	●	
4			ヤマアカガエル	<i>Rana ornativentris</i>	●	●	●	●	
5		アオガエル	シュレーゲルアオガエル	<i>Rhacophorus schlegelii</i>	●	●	●	●	
6			カジカガエル	<i>Buergeria buergeri</i>		●	●		
	2目	4科	6種		3	6	6	4	1

注 1. 分類、配列などは原則として「日本産爬虫両生類標準和名」（平成 24 年、日本爬虫両棲類学会）に準拠した。

1-2-5 昆虫類

発生土仮置き場の工事に伴う影響の調査における昆虫類確認種一覧を表 1-2-5 に示す。

表 1-2-5(1) 昆虫類確認種一覧

No.	目名	科名	種名	学名	調査時期			重要種
					春季	夏季	秋季	
1	イシノミ	イシノミ	<i>Pedetontus</i> 属	<i>Pedetontus</i> sp.	●	●	●	
2	トンボ	アオイトトンボ	オオアオイトトンボ	<i>Lestes temporalis</i>		●	●	
3			ホソミオツネトンボ	<i>Indolestes peregrinus</i>	●	●	●	
4		カワトンボ	ミヤマカワトンボ	<i>Calopteryx cornelia</i>		●		●
5			アサヒナカワトンボ	<i>Mnais pruinosa</i>	●	●		
6		ムカシヤンマ	ムカシヤンマ	<i>Tanypteryx pryeri</i>		●		
7		ヤンマ	ミルンヤンマ	<i>Planaeschna milnei</i>		●		
8			ルリボシヤンマ	<i>Aeshna juncea juncea</i>			●	
9		オニヤンマ	オニヤンマ	<i>Anotogaster sieboldii</i>		●		
10		エソトンボ	タカネトンボ	<i>Somatochlora uchidai</i>		●		
11		トンボ	ハラビロトンボ	<i>Lyriothemis pachygastra</i>	●	●		
12			シオカラトンボ	<i>Orthetrum albistylum speciosum</i>	●	●	●	
13			シオヤトンボ	<i>Orthetrum japonicum japonicum</i>	●	●		
14			オオシオカラトンボ	<i>Orthetrum triangulare melania</i>		●		
15			アキアカネ	<i>Sympetrum frequens</i>		●		
16			ウスバキトンボ	<i>Pantala flavescens</i>		●	●	
17	カワゲラ	オナシカワゲラ	オナシカワゲラ科	NEMOURIDAE sp.	●	●	●	
18		カワゲラ	<i>Kamimuria</i> 属	<i>Kamimuria</i> sp.	●	●		
19	ゴキブリ	チャバネゴキブリ	モリチャバネゴキブリ	<i>Blattella nipponica</i>	●		●	
20	カマキリ	カマキリ	オオカマキリ	<i>Tenodera aridifolia</i>			●	
21	バッタ	カマドウマ	<i>Diestrammena</i> 属	<i>Diestrammena</i> sp.	●	●		
22			<i>Anoplophilus</i> 属	<i>Anoplophilus</i> sp.	●		●	
23		キリギリス	ヒガシキリギリス	<i>Gampsocleis mikado</i>		●		
24			<i>Tettigonia</i> 属	<i>Tettigonia</i> sp.		●	●	
25		ササキリモドキ	ササキリモドキ	<i>Kuzucius suzukii</i>			●	
26			ヒメツユムシ	<i>Leptoteratura albicomis</i>			●	
27		ヒバリモドキ	キアシヒバリモドキ	<i>Trigonidium japonicum</i>	●	●		
28			マダラスズ	<i>Dianemobius nigrofasciatus</i>		●	●	
29			シバズ	<i>Polionemobius mikado</i>		●	●	
30		ヒシバッタ	コバナヒシバッタ	<i>Formosatettix larvatus</i>	●	●	●	
31		バッタ	ハネナガフキバッタ	<i>Ognevia longipennis</i>		●	●	
32			メスアカフキバッタ	<i>Parapodisma tenryuensis</i>		●	●	
33			ヒナバッタ	<i>Glyptobothrus maritimus maritimus</i>	●	●	●	
34			ナキイナゴ	<i>Mongolotettix japonicus</i>	●	●		
35			ヒロバナヒナバッタ	<i>Stenobothrus fumatus</i>		●	●	
36			クルマバッタモドキ	<i>Oedaleus infernalis</i>		●	●	
37	ナナフシ	ナナフシ	ヤスマツビナナフシ	<i>Micadina yasumatsui</i>		●		
38	ハサミムシ	クロハサミムシ	クロハサミムシ	<i>Nesogaster lewisi</i>			●	●
39		クギヌキハサミムシ	コバハサミムシ	<i>Anechura (Odontopsalis) harmandi</i>	●	●	●	
40			キバネハサミムシ	<i>Forficula mikado</i>	●	●	●	
41	チャタテムシ	ケブカチャタテ	ウスベニチャタテ	<i>Amphipsocus japonicus</i>		●	●	
42		チャタテ	オオチャタテ	<i>Longivalvus nubilus</i>		●	●	
43			<i>Psococerastis</i> 属	<i>Psococerastis</i> sp.		●	●	
44	アザミウマ	クダアザミウマ	クダアザミウマ科	PHLAEOTHRIPIIDAE sp.	●	●	●	
45	カメムシ	ウンカ	ウンカ科	DELPHACIDAE sp.	●	●	●	
46		ハネナガウンカ	ウスマエグロハネナガウンカ	<i>Zoraida albicans</i>		●		
47		コガシラウンカ	ウチワコガシラウンカ	<i>Catantidia sobrina</i>			●	
48			ナワコガシラウンカ	<i>Rhotala nawae</i>	●	●	●	
49		ゲンバイウンカ	タテスジゲンバイウンカ	<i>Catullia vittata</i>			●	
50		マルウンカ	マルウンカ	<i>Gergithus variabilis</i>	●	●		
51		ハゴロモ	ベッコウハゴロモ	<i>Orosanga japonicus</i>		●	●	
52		セミ	アブラゼミ	<i>Graptopsaltria nigrofuscata</i>		●		
53			ミンミンゼミ	<i>Oncotympana maculaticollis</i>		●	●	
54			ニイニゼミ	<i>Platyleura kaempferi</i>		●		
55			ヒグラシ	<i>Tanna japonensis japonensis</i>		●		
56			ハルゼミ	<i>Terpsinoa vacua</i>	●	●		
57		コガシラアワフキ	コガシラアワフキ	<i>Eoscarta assimilis</i>		●	●	
58		アワフキムシ	ヒメシロオビアワフキ	<i>Aphrophora obliqua</i>		●	●	
59			ホシアワフキ	<i>Aphrophora stictica</i>		●	●	
60			オカダアワフキ	<i>Lepyronia okadae</i>	●		●	
61			オオアワフキ	<i>Nikkofukia galloisi</i>		●	●	
62			<i>Peuceptyelus</i> 属	<i>Peuceptyelus</i> sp.	●	●	●	
63			インダアワフキ	<i>Tabiphora ishidae</i>	●	●	●	
64			モンキアワフキ	<i>Yezophora flavomaculata</i>		●	●	
65		ツノゼミ	ツノゼミ	<i>Butragulus flavipes</i>		●	●	
66			マルツノゼミ	<i>Gargara genistae</i>		●	●	
67		ヨコバイ	シダヨコバイ	<i>Japanagallia pteridis</i>	●	●		
68			オヌキシダヨコバイ	<i>Onukigallia onukii</i>		●	●	
69			ヒロズヨコバイ亜科	MACROPSINAE sp.	●	●	●	
70			ミミズク	<i>Ledra auditura</i>	●	●	●	
71			ツマグロオオヨコバイ	<i>Bothrogonia ferruginea</i>	●	●	●	
72			オオヨコバイ	<i>Cicadella viridis</i>	●	●	●	
73			マエジロオオヨコバイ	<i>Kolla atramentaria</i>	●	●	●	
74			<i>Pagaronia</i> 属	<i>Pagaronia</i> sp.	●	●	●	
75			アオズキンヨコバイ亜科	IASSINAE sp.	●	●	●	
76			クロヒラタヨコバイ	<i>Penthimia nitida</i>	●			
77			ヤマトヨコバイ	<i>Yamatotettix flavovittatus</i>			●	
78			フタスジトガリヨコバイ	<i>Futasujinus candidus</i>		●	●	
79			ヤトガリヨコバイ	<i>Yanocephalus yanonis</i>	●	●	●	
80			モモグロヨコバイ	<i>Paralaeviccephalus nigrifemoratus</i>		●	●	
81			モジヨコバイ	<i>Amimenus mojiensis</i>		●	●	
82			シロミヤクイチモンジヨコバイ	<i>Paramesodes albinervosus</i>		●	●	
-			ヨコバイ亜科	DELTOCEPHALINAE sp.	●	●	●	
83			ヒメヨコバイ亜科	TYPHLOCYBINAE sp.	●	●	●	

表 1-2-5(2) 昆虫類確認種一覧

No.	目名	科名	種名	学名	調査時期			重要種
					春季	夏季	秋季	
84		キジラミ	<i>Cacopsylla</i> 属	<i>Cacopsylla</i> sp.		●	●	
85			<i>Trioza</i> 属	<i>Trioza</i> sp.				
86		アメンボ	シマアメンボ	<i>Metrocoris histrio</i>		●	●	
87			オオアメンボ	<i>Aquarius elongatus</i>	●	●	●	
88			ヒメアメンボ	<i>Gerris (Gerris) latiabdominis</i>	●	●	●	
89			コセアカアメンボ	<i>Gerris (Magrogerris) gracilicornis</i>	●	●	●	
90			ヤスマツアメンボ	<i>Gerris (Magrogerris) insularis</i>	●	●	●	
91		ミズギワカメムシ	ミズギワカメムシ	<i>Saldula saltatoria</i>	●		●	
92		マツモムシ	マツモムシ	<i>Notonecta (Paranecta) triguttata</i>	●	●	●	
93		カスミカメムシ	<i>Deraeocoris</i> 属	<i>Deraeocoris</i> sp.	●	●	●	
94			<i>Apolygus</i> 属	<i>Apolygus</i> sp.	●	●	●	
95			ヒメセダカカスミカメ	<i>Charagochilus angusticollis</i>	●	●	●	
96			マダラカスミカメ	<i>Cyphodemia saundersi</i>	●	●	●	
97			アカスジオオカスミカメ	<i>Gigantomiris jupiter</i>	●	●	●	
98			クルミミドリカスミカメ	<i>Lygocoris (Neolygus) juglandis</i>	●	●	●	
-			<i>Lygocoris</i> 属	<i>Lygocoris</i> sp.	●	●	●	
99			オオチャイロカスミカメ	<i>Orientomiris tricolor</i>		●	●	
100			オオクロトビカスミカメ	<i>Ectometopterus micantulus</i>		●	●	
101			<i>Sejanus</i> 属	<i>Sejanus</i> sp.		●		
102		マキバサシガメ	アカマキバサシガメ	<i>Gorpsis brevilineatus</i>	●		●	
103			ハラビロマキバサシガメ	<i>Himacerus apterus</i>		●	●	
104			コバナマキバサシガメ	<i>Nabis (Milu) apicalis</i>	●	●	●	
105		ハナカメムシ	ヤサハナカメムシ	<i>Amphiareus obscuriceps</i>	●	●	●	
106		ゲンバイムシ	コアカソゲンバイ	<i>Cystecochila fieberi</i>	●	●	●	
107		サンガメ	シマサンガメ	<i>Sphedanolestes impressicollis</i>	●	●	●	
108			ヤニサンガメ	<i>Velinus nodipes</i>	●	●	●	
109			クビアカサンガメ	<i>Reduvius humeralis</i>		●		
110		ヒラタカメムシ	<i>Aneurus</i> 属	<i>Aneurus</i> sp.	●			
111			<i>Mezira</i> 属	<i>Mezira</i> sp.	●	●		
112		ナガカメムシ	セスジナガカメムシ	<i>Arocatus melanostomus</i>	●	●	●	
113			アカヘリナガカメムシ	<i>Arocatus sericans</i>			●	
114			ジウジンナガカメムシ	<i>Tropidothorax cruciger</i>	●	●	●	
115			ムラサキナガカメムシ	<i>Pyloragus colon</i>	●	●	●	
116			ホソメダカナガカメムシ	<i>Ninomimus flavipes</i>	●	●	●	
117			ホソコバナナガカメムシ	<i>Macropes obnubilus</i>	●	●	●	
118			オオメカメムシ	<i>Picoris varius</i>	●	●	●	
119			ヒゲナガカメムシ	<i>Pachygrontha antennata</i>	●	●	●	
120			クロスジヒゲナガカメムシ	<i>Pachygrontha similis</i>	●	●	●	
121			ヒョウタンナガカメムシ	<i>Caridops albomarginatus</i>	●		●	
122			チャイロナガカメムシ	<i>Neolethaeus dallasi</i>		●	●	
123			チャモンナガカメムシ	<i>Paradiueches dissimilis</i>	●	●	●	
124			コバナヒョウタンナガカメムシ	<i>Togo hemipterus</i>	●	●	●	
125		ホソヘリカメムシ	ヒメクモヘリカメムシ	<i>Paraplesius unicolor</i>	●	●	●	
126		ヘリカメムシ	オオツマキヘリカメムシ	<i>Hygia (Colpura) lativentris</i>	●	●	●	
127		クスギカメムシ	ナシカメムシ	<i>Urochela luteovaria</i>		●		
128			ヘラクスギカメムシ	<i>Urostylis annulicornis</i>	●	●	●	
-			<i>Urostylis</i> 属	<i>Urostylis</i> sp.	●	●	●	
129		マルカメムシ	マルカメムシ	<i>Megacopta punctatissima</i>	●	●	●	
130		ツチカメムシ	ツチカメムシ	<i>Macroscytus japonensis</i>	●	●	●	
131		キンカメムシ	アカスジキンカメムシ	<i>Poecilocoris lewisi</i>	●	●	●	●
132		カメムシ	トゲカメムシ	<i>Carbula humerigera</i>	●	●	●	
133			ブチヒゲカメムシ	<i>Dolycoris baccalum</i>	●	●	●	
134			クサギカメムシ	<i>Halyomorpha halys</i>	●	●	●	
135			<i>Hermolaus</i> 属	<i>Hermolaus</i> sp.	●	●	●	
136			ヨツボシカメムシ	<i>Homalonia obtusa</i>	●	●	●	
137			ツマジロカメムシ	<i>Menida violacea</i>	●	●	●	
138			エゾアオカメムシ	<i>Palomena angulosa</i>	●	●	●	
139			チャバナアオカメムシ	<i>Plautia crossota stali</i>	●	●	●	
140			シモフリクチフトカメムシ	<i>Eocanthacona japonicola</i>	●	●	●	
141		エビイロカメムシ	エビイロカメムシ	<i>Gonopsis affinis</i>	●	●	●	
142		ツノカメムシ	ベニモンツノカメムシ	<i>Elasmostethus humeralis</i>	●	●	●	
143			ヒメツノカメムシ	<i>Elasmucha putoni</i>	●	●	●	
144			モンキツノカメムシ	<i>Sastragala scutellata</i>	●	●	●	
145	アミメカゲロウ	ヒロバカゲロウ	スカシヒロバカゲロウ	<i>Osmylus hyalinatus</i>	●	●	●	
146			ウンモンヒロバカゲロウ	<i>Osmylus tessellatus</i>	●	●	●	
147			ヒロバカゲロウ	<i>Lysmus hamandinus</i>	●	●	●	
148		ヒメカゲロウ	<i>Hemerobius</i> 属	<i>Hemerobius</i> sp.	●	●	●	
149			チャバナヒメカゲロウ	<i>Micromus numerosus</i>	●	●	●	
150		クサカゲロウ	<i>Nineta</i> 属	<i>Nineta</i> sp.		●		
151			フタモンクサカゲロウ	<i>Pseudomallada formosanus</i>		●		
152		ウスバカゲロウ	コマダラウスバカゲロウ	<i>Dendroleon jezoensis</i>			●	
153		ツノトンボ	キバナツノトンボ	<i>Ascalaphus ramburi</i>	●			
154	コウチュウ	ハンミョウ	アイヌハンミョウ	<i>Cicindela gemmata aino</i>	●			●
155			ニワハンミョウ	<i>Cicindela japana</i>	●	●		
156		オサムシ	テンリュウオサムシ	<i>Carabus insulicola nakamurai</i>	●	●	●	
157			クロオナガゴミムシ	<i>Pterostichus leptis</i>	●	●	●	
158			ニッコウヒメナガゴミムシ	<i>Pterostichus polygenus</i>	●	●	●	
159			ヨリトモナガゴミムシ	<i>Pterostichus yoritomus</i>	●	●	●	
160			クロモリヒラタゴミムシ	<i>Colpodes atricomis</i>	●	●	●	
161			ハコネモリヒラタゴミムシ	<i>Colpodes hakonus hakonus</i>	●	●	●	
162			イクビモリヒラタゴミムシ	<i>Colpodes modestior</i>	●	●	●	
163			キンモリヒラタゴミムシ	<i>Colpodes sylphis sylphis</i>	●	●	●	
-			<i>Colpodes</i> 属	<i>Colpodes</i> sp.	●	●	●	
164			ホソヒラタゴミムシ	<i>Pristosia aeneola</i>	●	●	●	
165			クロツヤヒラタゴミムシ	<i>Synuchus cycloderus</i>	●	●	●	
166			コクログヤヒラタゴミムシ	<i>Synuchus melantho</i>	●	●	●	
167			オオクログヤヒラタゴミムシ	<i>Synuchus nitidus</i>	●	●	●	
-			<i>Synuchus</i> 属	<i>Synuchus</i> sp.	●	●	●	
168			クロヒゲアオゴミムシ	<i>Chlaenius ocreatus</i>		●	●	
169			ダイミョウツブゴミムシ	<i>Pentagonica daimaiella</i>	●	●	●	
170			ベーツホソアトキリゴミムシ	<i>Dromius batesi</i>	●	●	●	

表 1-2-5(3) 昆虫類確認種一覧

No.	目名	科名	種名	学名	調査時期			重要種
					春季	夏季	秋季	
171			ホソアトキリゴミムシ	<i>Dromius prolixus</i>	●	●	●	
172			フタホシアトキリゴミムシ	<i>Lebia bifenestrata</i>	●	●	●	
173			ハネビロアトキリゴミムシ	<i>Lebia duplex</i>	●	●		
174			ミヤマジュウジアトキリゴミムシ	<i>Lebia sylvanum</i>	●	●		
175	ゲンゴロウ		ホソクロマゲンゴロウ	<i>Platambus optatus</i>	●	●		
176	ミズスマシ		ミズスマシ	<i>Gyrinus japonicus</i>	●	●	●	●
177	ガムシ		キベリヒラタガムシ	<i>Enochrus japonicus</i>	●	●	●	
178	タマキノコムシ		チャイロヒメタマキノコムシ	<i>Pseudoliodes strigosulus</i>	●	●	●	
179	シデムシ		クロシデムシ	<i>Nicrophorus concolor</i>	●	●		
180			ヨツボシモンシデムシ	<i>Nicrophorus quadripunctatus</i>	●	●	●	
181	ハネカクシ		Lathrobium 属	<i>Lathrobium</i> sp.	●	●		
182			コアリガタハネカクシ	<i>Megalopaederus lewisi</i>	●	●	●	
183			オオアカハハネカクシ	<i>Agelosus carinatus carinatus</i>	●			
184			フタイロコガシラハネカクシ	<i>Philonthus kobensis</i>		●		
185			ヤママルクビハネカクシ	<i>Tachinus japonicus</i>			●	
186			Homoeusa 属	<i>Homoeusa</i> sp.	●	●		
-			ヒゲトハネカクシ亜科	ALEOCHARINAE sp.	●	●	●	
187	デオキノコムシ		ホソスジデオキノコムシ	<i>Ascapidium tibiale</i>	●	●	●	
188			ヒメクロデオキノコムシ	<i>Scaphidium incisum</i>	●	●		
189			ヤマトデオキノコムシ	<i>Scaphidium japonum</i>	●	●	●	
190			コヒメデオキノコムシ	<i>Scaphidium montivagum</i>	●	●		
191			ヘリアカデオキノコムシ	<i>Scaphidium reitteri</i>	●	●		
192			Scaphisoma 属	<i>Scaphisoma</i> sp.	●	●	●	
193	クワガタムシ		ミヤマクワガタ	<i>Lucanus maculifemoratus maculifemoratus</i>		●		
194	センテコガネ		オオセンテコガネ	<i>Phelotrupes (Chromogeotrupes) auratus auratus</i>	●	●	●	●
195			センテコガネ	<i>Phelotrupes (Egeotrupes) laevistriatus</i>	●	●	●	
196	コガネムシ		フトカドエンマコガネ	<i>Onthophagus (Phanaeomorphus) fodiens</i>	●			
197			ヒメアシナゴガネ	<i>Ectinohoplia obducta</i>	●	●		
198			カミヤビロウドコガネ	<i>Maladera (Maladera) kamiyai</i>	●	●		
199			フウボウビロウドコガネ	<i>Serica foobowana</i>		●	●	
200			マルヒゲナガビロウドコガネ	<i>Serica ovata</i>		●		
201			キラチャイロコガネ	<i>Sericania kirai</i>	●			
202			オオヒラチャイロコガネ	<i>Sericania ohirai</i>	●			
203			コイチヤコガネ	<i>Adoretus (Lepadoretus) tenuimaculatus</i>	●	●	●	
204			オオスジコガネ	<i>Anomala costata</i>		●		
205			ツヤコガネ	<i>Anomala lucens</i>		●		
206			ヒメコガネ	<i>Anomala rufocuprea</i>		●		
207			カタモンコガネ	<i>Blitopertha (Blitopertha) conspurcata</i>	●			
208			セマダラコガネ	<i>Blitopertha (Blitopertha) orientalis</i>		●		
209			ヒメスジコガネ	<i>Mimela flavilabris</i>		●		
210			マメコガネ	<i>Popillia japonica</i>		●		
211			トゲヒラタハナムグリ	<i>Dasyvalgus tuberculatus</i>	●			
212			オオヒラタハナムグリ	<i>Neovalgus fumosus</i>		●		●
213			ヒラタハナムグリ	<i>Nipponovalgus angusticollis angusticollis</i>	●	●	●	
214			ヒメトラハナムグリ	<i>Lasiolepis succinctus</i>		●		
215			アオハナムグリ	<i>Cetonia (Eucetonia) roelofsi roelofsi</i>	●	●		
216			コアオハナムグリ	<i>Gametis jucunda</i>	●	●	●	
217	ナガハナム		オオメコヒゲナガハナム	<i>Ptilodactyla japonensis</i>		●		
218			コヒゲナガハナム	<i>Ptilodactyla ramae</i>		●		
219	タマムシ		ヤマムツボシタマムシ	<i>Chrysobothris igai</i>		●		
220			ホソアシナガタマムシ	<i>Agrilus tibialis</i>	●	●		
221			コウゾチビタマムシ	<i>Trachys broussonetiae</i>	●	●	●	
222			マメチビタマムシ	<i>Trachys reitteri</i>	●	●	●	
223			ソーンダースチビタマムシ	<i>Trachys saundersi</i>	●	●	●	
224			アカガネチビタマムシ	<i>Trachys tsushimae</i>		●	●	
225	コメツキムシ		ヒゲコメツキ	<i>Pectocera hige hige</i>	●	●		
226			ムナビロサビキコリ	<i>Agrypnus (Agrypnus) cordicollis</i>	●	●	●	
227			オオクシヒゲコメツキ	<i>Tetrigus lewisi</i>		●		
228			フタキボシカネコメツキ	<i>Limoniscus kraatzii nihonicus</i>	●			●
229			ミヤマベニコメツキ	<i>Denticollis miniatus</i>	●			
230			クロツヤハダコメツキ	<i>Hemicrepidius (Hemicrepidius) secessus secessus</i>	●	●		
231			オオツヤハダコメツキ	<i>Stenagostus umbratilis</i>		●		
232			クロツヤヒラタコメツキ	<i>Calambus japonicus</i>	●	●		
233			コキマダラコメツキ	<i>Gamepenthis ornatus</i>		●		
234			アカハラクロコメツキ	<i>Ampedus (Ampedus) hypogastricus hypogastricus</i>	●	●		
-			Ampedus 属	<i>Ampedus</i> sp.	●			
235			Dalopius 属	<i>Dalopius</i> sp.	●		●	
236			カバイロコメツキ	<i>Ectinus sericeus sericeus</i>	●	●		
237			キバネホソコメツキ	<i>Dolerosomus gracilis</i>	●			
238			クロスジクチボソコメツキ	<i>Glyphonyx dalopiooides</i>		●		
239			クチフトコメツキ	<i>Silesis musculus musculus</i>		●	●	
240			ヒラタクロシコメツキ	<i>Melanotus correctus correctus</i>	●	●		
241			コガタシコメツキ	<i>Melanotus erythropygus erythropygus</i>	●	●		
242			クロクシコメツキ	<i>Melanotus senilis senilis</i>	●	●		
243			ヒラタクシコメツキ	<i>Spheniscosomus koikei</i>	●	●		
244			ミズギワコメツキ	<i>Fleutiauxellus (Migiwa) curatus curatus</i>	●	●		
245			ホソハナコメツキ	<i>Cardiophorus niponicus</i>	●	●		
246			オオハナコメツキ	<i>Dicronychus (Platymychus) nothus</i>	●	●		
247	ヒゲトコメツキ		ナガヒゲトコメツキ	<i>Aulonothroscus longulus</i>	●	●	●	
248			ミカドヒゲトコメツキ	<i>Trixagus micado micado</i>		●	●	
249	コメツキダマシ		ナガミツコメツキダマシ	<i>Dirrhagofarsus lewisi</i>		●		
-			フチトリコメツキダマシ亜科	DIRRHAGINAE sp.		●		
250	ベニボタル		カタアカハナボタル	<i>Eropterus nothus</i>		●		
251			フトベニボタル	<i>Lycostomus semiellipticus semiellipticus</i>		●		
252			クロハナボタル	<i>Plateros coracinus</i>	●	●		
253			クワアミボタル	<i>Xylobanus niger</i>		●		

表 1-2-5(4) 昆虫類確認種一覧

No.	目名	科名	種名	学名	調査時期			重要種
					春季	夏季	秋季	
254	ホタル		オオオバボタル	<i>Lucidina accensa</i>		●		
255			オバボタル	<i>Lucidina biplagiata</i>	●	●		
256	ジョウカイボン		Asiopodabrus 属	<i>Asiopodabrus sp.</i>	●	●		
257			クロホシジョウカイ	<i>Lycocerus aegrotus</i>	●	●		
258			ミヤマヒメジョウカイ	<i>Lycocerus alpicola</i>	●	●		
259			クロジョウカイ	<i>Lycocerus attristatus</i>	●	●		
260			ジョウカイボン	<i>Lycocerus suturellus suturellus</i>	●	●		
261			ヒガシマルムネジョウカイ	<i>Prothemus reini</i>	●	●		
262			アオジョウカイ	<i>Themus (Themus) cyanipennis</i>	●	●		
263			ホツカイジョウカイ	<i>Wittmercantharis vulcana</i>	●	●		
264	カツオブシムシ		ミヤママルカツオブシムシ	<i>Anthrenus tanakai</i>	●	●		
265			チビケカツオブシムシ	<i>Trinodes rufescens</i>	●	●		
266	コクヌスト		オオコクヌスト	<i>Trogossita japonica</i>	●	●		
267	カッコウムシ		ホソカッコウムシ	<i>Cladiscus obeliscus</i>	●	●		
268			キオビナガカッコウムシ	<i>Opilo carinatus</i>	●	●	●	
269	ジョウカイモドキ		ケシジョウカイモドキ	<i>Dasytes vulgaris</i>	●	●		
270	ケシキスイ		コクロムクゲケシキスイ	<i>Aethina inconspicua</i>	●	●		
271			クロモンムクゲケシキスイ	<i>Aethina maculicollis</i>	●	●		
272			カクアシヒラタケシキスイ	<i>Epurea bergeri</i>	●	●	●	
273			ヘリムネヒラタケシキスイ	<i>Epurea bickhaldi</i>	●	●		
274			マメヒラタケシキスイ	<i>Haptoncurina paulula</i>	●	●	●	
275			キペリチビケシキスイ	<i>Meligethes violaceus</i>	●	●		
276	ヒメハナムシ		ベニモンアシナガヒメハナムシ	<i>Heterolitus coronatus</i>	●	●	●	
277			キイロアシナガヒメハナムシ	<i>Heterolitus nipponicus</i>	●	●	●	
278			Stilbus 属	<i>Stilbus sp.</i>	●	●	●	
279	ホソヒラタムシ		クロオビセマルヒラタムシ	<i>Psammoecus fasciatus</i>	●	●	●	
280			ミツモンセマルヒラタムシ	<i>Psammoecus triguttatus</i>	●	●	●	
281	ムクゲキスイムシ		アカグロムクゲキスイ	<i>Biphyllus lewisi</i>	●	●		
282	コメツキモドキ		ツマグロヒメコメツキモドキ	<i>Anadastus praeustus</i>	●	●		
283			ルイスコメツキモドキ	<i>Languriomorpha lewisi</i>	●	●	●	
284	オオキノコムシ		カタモンオオキノコ	<i>Aulacochilus japonicus</i>	●	●	●	
285			クロハバヒロオオキノコ	<i>Neotriplax atrata</i>	●	●	●	
286			クロヒラタオオキノコ	<i>Renania atrocyanea</i>	●	●	●	
287			ズグロホソオオキノコ	<i>Dacne zonaria</i>	●	●	●	
288	テントウムシダマシ		カタベニケバカテントウダマシ	<i>Ectomychus basalis</i>	●	●	●	
289			ヨツボシテントウダマシ	<i>Ancylopus pictus asiaticus</i>	●	●	●	
290			ルリテントウダマシ	<i>Endomychus gorhami gorhami</i>	●	●	●	
291	マルテントウダマシ		ベニモンマルガタテントウダマシ	<i>Dialexia hisanoi</i>	●	●	●	
292	テントウムシ		クロツヤテントウ	<i>Serangium japonicum</i>	●	●	●	
293			コクロヒメテントウ	<i>Scymnus (Pullus) posticalis</i>	●	●	●	
294			ニセツマアカヒメテントウ	<i>Scymnus (Pullus) rectoides</i>	●	●	●	
295			アカホシテントウ	<i>Chilocorus rubidus</i>	●	●	●	
296			フタモンクロテントウ	<i>Cryptogonus orbiculus</i>	●	●	●	
297			シロジュウシホテントウ	<i>Calvia (Anisocadavia) quatuordecimguttata</i>	●	●	●	
298			シロトホシテントウ	<i>Calvia (Calvia) decemguttata</i>	●	●	●	
299			ナミテントウ	<i>Harmonia axyridis</i>	●	●	●	
300			ヒメカメノコテントウ	<i>Propylea japonica</i>	●	●	●	
301	ヒメマキムシ		ウスチャケシマキムシ	<i>Corticinara gibbosa</i>	●	●	●	
302			Melanophthalma 属	<i>Melanophthalma sp.</i>	●	●		
303	コブゴミムシダマシ		ノコギリホソカタムシ	<i>Endopholoeus serratus</i>	●	●	●	
304			クロモンヒメヒラタホソカタムシ	<i>Synchita nivea</i>	●	●	●	
305	コキノコムシ		クロコキノコムシ	<i>Mycetophagus ater</i>	●	●	●	
306	ツツキノコムシ		オオツツキノコムシ	<i>Cis boleti polypori</i>	●	●	●	
307	ナガクチキムシ		カバイロニセハナノミ	<i>Orchesia ocularis</i>	●	●	●	
308			ミヤケヒメナガクチキ	<i>Symphora miyakei miyakei</i>	●	●	●	
309	ハナノミ		ミヤマヒメハナノミ	<i>Falsomordellistena alpigena</i>	●	●	●	
310			カタビロヒメハナノミ	<i>Falsomordellistena auromaculata</i>	●	●	●	
311			トケジクロハナノミ	<i>Mordella tokeiji</i>	●	●	●	
312			トゲナンヒメハナノミ	<i>Mordellina atrofusca</i>	●	●	●	
313			カグヤヒメハナノミ	<i>Mordellina kaguyahime</i>	●	●	●	
314			コイケヒメハナノミ	<i>Mordellina koikei</i>	●	●	●	
315			クロズヒメハナノミ	<i>Mordellina longula</i>	●	●	●	
316			クロヒメハナノミ	<i>Mordellistena comes</i>	●	●	●	
317			シロウスクロヒメハナノミ	<i>Mordellistena shirozui</i>	●	●	●	
318			トケジクロヒメハナノミ	<i>Mordellistena tokeiji</i>	●	●	●	
-			Mordellistena 属	<i>Mordellistena sp.</i>	●	●	●	
319			ナガトヒゲヒメハナノミ	<i>Tolidostena japonica</i>	●	●	●	
320	カミキリモドキ		キバネカミキリモドキ	<i>Nacerdes (Xanthochroa) luteipennis</i>	●	●	●	
321	ハナノミダマシ		キイロフナガタハナノミ	<i>Anaspis luteola</i>	●	●	●	
322			ミツチフナガタハナノミ	<i>Anaspis mitchyi</i>	●	●	●	
323	ハムシダマシ		アオハムシダマシ	<i>Arthromacra decora</i>	●	●	●	
324			ハムシダマシ	<i>Lagria rufipennis</i>	●	●	●	
325			ナガハムシダマシ	<i>Macrolagria rufobrunnea</i>	●	●	●	
326	クチキムシ		アオバクチキムシ	<i>Allecula aeneipennis</i>	●	●	●	
327			ウスイロクチキムシ	<i>Allecula simiola</i>	●	●	●	
328			クリイロクチキムシ	<i>Borboresthes acicularis</i>	●	●	●	
329			クロツヤバネクチキムシ	<i>Hymenalia unicolor</i>	●	●	●	
330			フナガタクチキムシ	<i>Isomira oculata</i>	●	●	●	
331			キイロクチキムシ	<i>Oteniopinus hypocrita</i>	●	●	●	
332	ゴミムシダマシ		コマルキマワリ	<i>Elixota curva</i>	●	●	●	
333			キマワリ	<i>Plesiophthalmus nigrocyanus nigrocyanus</i>	●	●	●	
334			ホソヒゲナガキマワリ	<i>Ainu tenuicornis</i>	●	●	●	
335			クロナガキマワリ	<i>Strongylium niponicum</i>	●	●	●	
336			スジコガシラゴミムシダマシ	<i>Heterotarsus carinula</i>	●	●	●	
337	ホソカミキリムシ		ホソカミキリ	<i>Distenia gracilis gracilis</i>	●	●	●	
338	カミキリムシ		ノコギリカミキリ	<i>Prionus insularis insularis</i>	●	●	●	
339			アカハナカミキリ	<i>Aredolpona succedanea</i>	●	●	●	
340			ニンフホノハナカミキリ	<i>Parastrangalis nymphula</i>	●	●	●	
341			チャボハナカミキリ	<i>Pseudalosterna misella</i>	●	●	●	
342			エグリトラカミキリ	<i>Chlorophorus japonicus</i>	●	●	●	

表 1-2-5(5) 昆虫類確認種一覧

No.	目名	科名	種名	学名	調査時期			重要種	
					春季	夏季	秋季		
343			トゲヒゲトラカミキリ	<i>Demonax transilis</i>	●	●			
344			キイロトラカミキリ	<i>Grammoglyphus notabilis notabilis</i>	●	●			
345			ウスイトラカミキリ	<i>Xylotrechus cuneipennis</i>		●			
346			ゴマフカミキリ	<i>Mesosa (Mesosa) japonica</i>	●	●			
347			ヒメナガサビカミキリ	<i>Pterolophia (Pterolophia) leiopodina</i>	●	●			
348			ゴマダラカミキリ	<i>Anoplophora malasiaca</i>		●	●		
349			ジュウジクロカミキリ	<i>Clytosemia pulchra</i>	●	●			
350			フタモンアラゲカミキリ	<i>Rhopaloscelis maculatus</i>		●			
351			ヒトオビアラゲカミキリ	<i>Rhopaloscelis unifasciatus</i>	●	●			
352			キッコウモンケシカミキリ	<i>Exocentrus testudineus</i>		●			
353			ハンノキカミキリ	<i>Cagosima sanguinolenta</i>	●				
354			オニグルミノキモンカミキリ	<i>Menesia flavotecta</i>	●	●			
355			ブロニンヅカミキリ	<i>Saperda (Saperda) ohbayashii</i>	●	●			
356		ハムシ	キアシルリツツハムシ	<i>Cryptocephalus fortunatus</i>	●	●			
357			タテスジキツツハムシ	<i>Cryptocephalus nigrofasciatus</i>	●	●			
358			クロボシツツハムシ	<i>Cryptocephalus signaticeps</i>	●	●			
359			チャイロサルハムシ	<i>Basilepta balyi</i>	●	●	●		
360			アオハネサルハムシ	<i>Basilepta fulvipes</i>	●	●	●		
361			ムネアカサルハムシ	<i>Basilepta ruficollis</i>		●			
362			コフキサルハムシ	<i>Lypesthes ater</i>	●	●			
363			アオガネヒメサルハムシ	<i>Nodina chalcosoma</i>		●			
364			ルリハムシ	<i>Linaeidea aenea</i>	●	●			
365			ハンノキハムシ	<i>Agelastica coerulea</i>	●	●			
366			ムナグロツツハムシ	<i>Arthrotus niger</i>	●	●	●		
367			ハラグロヒメハムシ	<i>Calomicrus cyaneus</i>	●	●			
368			ニセキバラヒメハムシ	<i>Exosoma chujoi</i>		●			
369			クワハムシ	<i>Fleutiauxia armata</i>	●	●			
370			ホタルハムシ	<i>Monolepta dichroa</i>		●	●		
371			キイロクワハムシ	<i>Monolepta pallidula</i>		●	●		
372			アカタデハムシ	<i>Pyrrhalta semifulva</i>	●	●			
373			ヒゲナガウスノハムシ	<i>Stenoluperus nipponensis</i>	●	●	●		
374			クロノヒゲナガハムシ	<i>Taumacera tibialis</i>		●			
375			キアシツブノミハムシ	<i>Aphthona erichsoni</i>	●	●	●		
376			ツブノミハムシ	<i>Aphthona perminuta</i>	●	●	●		
377			<i>Aphthona semiviridis</i>	<i>Aphthona semiviridis</i>	●	●			
378			オオキイロマルノミハムシ	<i>Argopus balyi</i>	●	●	●		
379			ホウノキセダトビハムシ	<i>Lanka magnoliae</i>		●	●		
380			トケジホソトビハムシ	<i>Luperomorpha tokejii</i>	●	●			
381			ルリマルノミハムシ	<i>Nonarthra cyanea</i>	●	●	●		
382			コマルノミハムシ	<i>Nonarthra tibialis</i>	●	●	●		
383			チャハネツツハムシ	<i>Phygasia fulvipennis</i>	●	●			
384			ムネアカタマノミハムシ	<i>Sphaeroderma placidum</i>	●	●	●		
385			ヒゲナガゾウムシ	キスジヒゲナガゾウムシ	<i>Aphaulimia debilis</i>		●		
386				キノコヒゲナガゾウムシ	<i>Euparius oculus oculus</i>		●		
387				スネアカヒゲナガゾウムシ	<i>Autotropis distinguenda</i>	●	●	●	
388				ウスグロヒメヒゲナガゾウムシ	<i>Rhaphitropis truncatoides</i>	●	●		
389				Choragus 属	<i>Choragus</i> sp.		●		
390		アカアシヒゲナガゾウムシ		<i>Araecerus tarsalis</i>	●	●	●		
391		ハイマダラカギバラヒゲナガゾウムシ		<i>Xanthoderopygus jocosus</i>		●			
392		オトシブミ		ヒメクロオトシブミ	<i>Apoderus (Compsapoderus) erythrogaster</i>	●	●	●	
393				ゴマダラオトシブミ	<i>Paroplapoderus (Agomadaranus) pardalis</i>	●	●		
394				ヒゲナガオトシブミ	<i>Paratrachelophorus longicornis</i>	●	●		
395			ケシルリオトシブミ	<i>Euops (Synaptops) politus</i>	●	●			
396		カシルリオトシブミ	<i>Euops (Synaptops) splendidus</i>	●	●	●			
397		チョッキリゾウムシ	ルリホソチョッキリ	<i>Eugnamptus (Eugnamptus) amurensis</i>	●	●			
398			ドロハマキチョッキリ	<i>Byctiscus (Byctiscus) puberulus</i>	●	●	●		
399		ホソクチゾウムシ	ヒメケブカホソクチゾウムシ	<i>Sergiola (Sergiola) praecaria</i>	●	●	●		
400			ヒゲナガホソクチゾウムシ	<i>Pseudopirapion placidum</i>	●	●	●		
401		ゾウムシ	ナカスジカレキゾウムシ	<i>Acicnemis suturalis</i>	●	●	●		
402			カツオゾウムシ	<i>Lixus impressiventris</i>	●	●	●		
403			マダラメカクシゾウムシ	<i>Mechistocerus nipponicus</i>		●			
404			コゲチャツツゾウムシ	<i>Carclia tenuistriata</i>		●			
405			アカイネゾウムシ	<i>Dorytomus (Dorytomus) roelofsi</i>	●	●	●		
406			ガロアノミゾウムシ	<i>Orchestes (Orchestes) galloisi</i>	●	●	●		
407			シロモンノミゾウムシ	<i>Orchestes (Orchestes) jota</i>	●	●	●		
408			キンケノミゾウムシ	<i>Orchestes (Orchestes) jozanus</i>	●	●	●		
409			アカアシクチフトサルゾウムシ	<i>Rhinoncus cribricollis</i>	●	●	●		
410			Brimoda 属	<i>Brimoda</i> sp.	●				
411			トゲアシゾウムシ	<i>Anosimus decoratus</i>	●	●	●		
412			ミドリクチフトゾウムシ	<i>Cyphicerus viridulus</i>		●			
413			クリイロクチフトゾウムシ	<i>Cyrtepistomus castaneus</i>	●	●	●		
414			カシワクチフトゾウムシ	<i>Myllocerus griseus</i>	●	●	●		
415			リンゴコフキゾウムシ	<i>Phyllobius (Otophyllobius) armatus</i>	●	●			
416			クチフトヒゲボソゾウムシ	<i>Phyllobius (Otophyllobius) polydrusoides</i>	●	●			
417			コフキゾウムシ	<i>Eugnathus distinctus</i>	●	●	●		
418			サクキクイムシ	<i>Xylosandrus crassiusculus</i>		●			
419		ミカドキクイムシ	<i>Scolytotlatypus mikado</i>	●					
420	ハチ	ハバチ	マルハバチ亜科	BLENNOCAMPINAE sp.	●	●	●		
421			セグロカブラハバチ	<i>Athalia infumata</i>	●	●	●		
422			Tenthredo 属	<i>Tenthredo</i> sp.	●	●			
-			ハバチ科	TENTHREDINIDAE sp.	●	●			
423		コマユバチ	コウラコマユバチ亜科	CHELONINAE sp.	●	●			
424			コマユバチ科	BRACONIDAE sp.	●	●	●		
425		ヒメバチ	アメバチ亜科	OPHIONINAE sp.	●	●	●		
426			ヒメバチ科	ICHNEUMONIDAE sp.	●	●	●		
427		シリボソクロバチ	シリボソクロバチ科	PROCTOTRUPIDAE sp.	●	●	●		
428		ハエヤドリクロバチ	ハエヤドリクロバチ科	DIAPRIDAE sp.	●	●	●		
429	タマゴクロバチ	タマゴクロバチ科	SCELIONIDAE sp.	●	●	●			
430	カタビロクロバチ	カタビロクロバチ科	EURYTOMIDAE sp.	●	●	●			

表 1-2-5(6) 昆虫類確認種一覧

No.	目名	科名	種名	学名	調査時期			重要種
					春季	夏季	秋季	
431		コガネコバチ	コガネコバチ科	PTEROMALIDAE sp.	●	●		
432		アリガタバチ	アリガタバチ科	BETHYLIDAE sp.	●	●	●	
433		アリ	アシナガアリ	<i>Aphaenogaster famelica</i>	●	●	●	
434			ヤマトアシナガアリ	<i>Aphaenogaster japonica</i>	●	●	●	
435			テラニシリアゲアリ	<i>Crematogaster (Crematogaster) teranishii</i>	●	●	●	
436			キイロシリアゲアリ	<i>Crematogaster (Orthocrema) osakensis</i>	●	●	●	
437			シワクシケアリ	<i>Myrmica kotokui</i>	●	●	●	
438			アズマオオズアリ	<i>Pheidole fervida</i>	●	●	●	
439			アミメアリ	<i>Pristomyrmex pungens</i>	●	●	●	
440			ムネボノアリ	<i>Temnothorax congruus</i>	●	●	●	
441			ウメマツアリ	<i>Vollenhovia emeryi</i>	●	●	●	
442			シベリアカタアリ	<i>Dolichoderus sibiricus</i>	●	●	●	
443			クロオオアリ	<i>Camponotus (Camponotus) japonicus</i>	●	●	●	
444			ムネアカオオアリ	<i>Camponotus (Camponotus) obscuripes</i>	●	●	●	
445			イトウオオアリ	<i>Camponotus (Myrmamblys) itoi</i>	●	●	●	
446			ヤマヨシボシオオアリ	<i>Camponotus (Myrmamblys) yamaokai</i>	●	●	●	
447			ケブカツオオアリ	<i>Camponotus (Myrmentoma) nipponensis</i>	●	●	●	●
448			ヨツボシオオアリ	<i>Camponotus (Myrmentoma) quadrinotatus</i>	●	●	●	
449			クロヤマアリ	<i>Formica japonica</i>	●	●	●	
450			ヒメキイロケアリ	<i>Lasius (Cautolasius) talpa</i>	●	●	●	
451			クロクサアリ	<i>Lasius (Dendrolasius) nipponensis</i>	●	●	●	
452			クサアリモドキ	<i>Lasius (Dendrolasius) spathepus</i>	●	●	●	
453			トビイロケアリ	<i>Lasius (Lasius) japonicus</i>	●	●	●	
454			カワラケアリ	<i>Lasius (Lasius) sakagami</i>	●	●	●	
455			アメイロアリ	<i>Paratrechina flavipes</i>	●	●	●	
456		ベッコウバチ	<i>Auplopus</i> 属	<i>Auplopus</i> sp.	●	●	●	
457			<i>Priocnemis</i> 属	<i>Priocnemis</i> sp.	●	●	●	
-			ベッコウバチ科	POMPLIDAE sp.	●	●	●	
458		ドロバチ	エントツドロバチ	<i>Orancistrocerus drewseni</i>	●	●	●	
459			カタグロチビドロバチ	<i>Stenodynerus chinensis simillimus</i>	●	●	●	
460		スズメバチ	キボシアシナガバチ	<i>Polistes nipponensis</i>	●	●	●	
461			キアシナガバチ	<i>Polistes rothneyi iwatai</i>	●	●	●	
462			コアシナガバチ	<i>Polistes snelleni</i>	●	●	●	
463			コガタスズメバチ	<i>Vespa analis</i>	●	●	●	
464			キイロスズメバチ	<i>Vespa simillima</i>	●	●	●	
465			クロスズメバチ	<i>Vespa flaviceps</i>	●	●	●	
466		アナバチ	ヤマジガバチ	<i>Ammophila infesta</i>	●	●	●	
467		アリマキバチ	<i>Psen</i> 属	<i>Psen</i> sp.	●	●	●	
468		ムカシハナバチ	<i>Hylaeus</i> 属	<i>Hylaeus</i> sp.	●	●	●	
469		コハナバチ	<i>Lasioglossum</i> 属	<i>Lasioglossum</i> sp.	●	●	●	
470		ミツバチ	サトウチビツヤハナバチ	<i>Ceratina (Ceratina) satoi</i>	●	●	●	
471			キオビツヤハナバチ	<i>Ceratina (Ceratinidia) flavipes</i>	●	●	●	
472			ヤマトツヤハナバチ	<i>Ceratina (Ceratinidia) japonica</i>	●	●	●	
473			キムネクマバチ	<i>Xylocopa (Alloxylocopa) appendiculata circumvolans</i>	●	●	●	
474			オオマルハナバチ	<i>Bombus (Bombus) hypocrita hypocrita</i>	●	●	●	
475			トラマルハナバチ	<i>Bombus (Diversobombus) diversus diversus</i>	●	●	●	
476			ニホンミツバチ	<i>Apis cerana japonica</i>	●	●	●	
477	シリアゲムシ	シリアゲムシ	ヤマトシリアゲ	<i>Panorpa japonica</i>	●	●	●	
478			ブライヤシリアゲ	<i>Panorpa pryeri</i>	●	●	●	
479			スカシシリアゲモドキ	<i>Panorpodes paradoxus</i>	●	●	●	●
480	ハエ	ガガンボ	<i>Ctenophora</i> 属	<i>Ctenophora</i> sp.	●	●	●	
481			<i>Nephrotoma</i> 属	<i>Nephrotoma</i> sp.	●	●	●	
482			カスリガガンボ	<i>Tipula (Acutipula) bubo</i>	●	●	●	
483			ヒメガガンボ亜科	LIMONIINAE sp.	●	●	●	
484		ブユ	ブユ科	SIMULIIDAE sp.	●	●	●	
485		ヌカカ	ヌカカ科	CERATOPOGONIDAE sp.	●	●	●	
486		ユスリカ	ユスリカ科	CHIRONOMIDAE sp.	●	●	●	
487		タマバエ	タマバエ科	CECIDOMYIIDAE sp.	●	●	●	
488		キノコバエ	キノコバエ科	MYCETOPHILIDAE sp.	●	●	●	
489		クロバネキノコバエ	クロバネキノコバエ科	SCIARIDAE sp.	●	●	●	
490		シギアブ	シギアブ科	RHAGIONIDAE sp.	●	●	●	
491		アブ	クロキンメアブ	<i>Chrysops japonicus</i>	●	●	●	
492			イヨシロオビアブ	<i>Hirosia iyoensis</i>	●	●	●	
493			<i>Hybomitra</i> 属	<i>Hybomitra</i> sp.	●	●	●	
494			アカウシアブ	<i>Tabanus chrysurus</i>	●	●	●	
495			ヤマトアブ	<i>Tabanus rufidens</i>	●	●	●	
496		ツリアブ	ホシツリアブ	<i>Anthrax distigma</i>	●	●	●	
497			ニトベハラボソツリアブ	<i>Systropus nitobei</i>	●	●	●	
498		ツルギアブ	ツルギアブ科	THEREVIDAE sp.	●	●	●	
499		ムシヒキアブ	<i>Choerades</i> 属	<i>Choerades</i> sp.	●	●	●	
500			カワムラヒゲボソムシヒキ	<i>Ceraturgus kawamurae</i>	●	●	●	
501			<i>Cyrtopogon</i> 属	<i>Cyrtopogon</i> sp.	●	●	●	
502			ナミマギリケムシヒキ	<i>Neotamus angusticornis</i>	●	●	●	
503			サキグロムシヒキ	<i>Trichomachimus scutellaris</i>	●	●	●	
-			ムシヒキアブ科	ASILIDAE sp.	●	●	●	
504		オドリバエ	オドリバエ科	EMPIDIDAE sp.	●	●	●	
505		アシナガバエ	アシナガバエ科	DOLICHOPODIDAE sp.	●	●	●	
506		ノミバエ	ノミバエ科	PHORIDAE sp.	●	●	●	
507		アタマアブ	アタマアブ科	PIPUNCULIDAE sp.	●	●	●	
508		ハナアブ	ヘリヒラアブ	<i>Didea alneti</i>	●	●	●	
509			ホンヒラアブ	<i>Episyrrhus balteatus</i>	●	●	●	
510			ミナミヒメヒラアブ	<i>Sphaerophoria indiana</i>	●	●	●	
511			<i>Syrphus</i> 属	<i>Syrphus</i> sp.	●	●	●	
512			<i>Melanostoma</i> 属	<i>Melanostoma</i> sp.	●	●	●	
513			ベッコウハナアブ	<i>Volucella jeddona</i>	●	●	●	
514			キョウコシマハナアブ	<i>Eristalis (Eoseristalis) kyokoae</i>	●	●	●	
515			アシブトハナアブ	<i>Helophilus (Parhelophilus) virgatus</i>	●	●	●	
516			アリノスアブ	<i>Microdon japonicus</i>	●	●	●	
517		ミバエ	<i>Proanoplomus arcus</i>	<i>Proanoplomus arcus</i>	●	●	●	
518		ヒロクチバエ	ヒロクチバエ科	PLATYSTOMATIDAE sp.	●	●	●	
519		ベッコウバエ	キイロベッコウバエ	<i>Dryomyza ambli</i>	●	●	●	

表 1-2-5(7) 昆虫類確認種一覧

No.	目名	科名	種名	学名	調査時期			重要種
					春季	夏季	秋季	
520		シマバエ	シモフリシマバエ	<i>Homoneura (Homoneura) euaresta</i>	●	●	●	
521			ヤブクロシマバエ	<i>Minettia (Frendelia) longipennis</i>	●	●	●	
-			シマバエ科	LAUXANIIDAE sp.	●	●	●	
522		キモグリバエ	キモグリバエ科	CHLOROPIDAE sp.	●	●	●	
523		ミギウバエ	<i>Psilopa</i> 属	<i>Psilopa</i> sp.	●	●	●	
524		シヨウジョウバエ	<i>Drosophila</i> 属	<i>Drosophila</i> sp.	●	●	●	
525		ハナバエ	ハナバエ科	ANTHOMYIIDAE sp.	●	●	●	
526		イエバエ	ハナレメイエバエ族	Coenosiini sp.	●	●	●	
-			イエバエ科	MUSCIDAE sp.	●	●	●	
527		クロバエ	ツマグロキンバエ	<i>Stomorphina obsoleta</i>	●	●	●	
528		ニクバエ	<i>Sarcophaga</i> 属	<i>Sarcophaga</i> sp.	●	●	●	
529		ヤドリバエ	ヤドリバエ科	TACHINIDAE sp.	●	●	●	
530	トビケラ	ナガレトビケラ	ナガレトビケラ科	RHYACOPHILIDAE sp.	●	●	●	
531		シマトビケラ	<i>Hydropsyche</i> 属	<i>Hydropsyche</i> sp.	●	●	●	
532		トビケラ	ムラサキトビケラ	<i>Eubasilissa regina</i>	●	●	●	
533		カクツツトビケラ	カクツツトビケラ科	LEPIDOSTOMATIDAE sp.	●	●	●	
534		エグリトビケラ	<i>Nothopsyche</i> 属	<i>Nothopsyche</i> sp.	●	●	●	
535		フトヒゲトビケラ	ヨツメトビケラ	<i>Perissoneura paradoxa</i>	●	●	●	
536	チョウ	ヒロスコガ	マエモンヒロスコガ	<i>Dinica endochrysa</i>	●	●	●	
537			モトキメンコガ	<i>Opogona thiadelpa</i>	●	●	●	
538		Depressariidae	<i>Agonopterix</i> 属	<i>Agonopterix</i> sp.	●	●	●	
539		ヒゲナガキバガ	ゴマフシロハビロキバガ	<i>Scythrioides leucostola</i>	●	●	●	
540		ニセマイコガ	シロテンクロマイコガ	<i>Atrijuglans hetaohei</i>	●	●	●	
541		Autostichidae	ミツボシキバガ	<i>Autosticha modicella</i>	●	●	●	
542		キバガ	クロオビハイキバガ	<i>Telphusa nephomicta</i>	●	●	●	
543			<i>Dichomeris</i> 属	<i>Dichomeris</i> sp.	●	●	●	
544		イラガ	ウストビイラガ	<i>Ceratonema sericeum</i>	●	●	●	
545			アカイラガ	<i>Phrixolepia sericea</i>	●	●	●	
546		ハマキガ	オオアトキハマキ	<i>Archips ingentana</i>	●	●	●	
547			<i>Olethreutes</i> 属	<i>Olethreutes</i> sp.	●	●	●	
548		メイガ	フタスジツツリガ	<i>Eulophopalpia pauperalis</i>	●	●	●	
549			キガシラシマメイガ	<i>Trebania flavifrontalis</i>	●	●	●	
550			アカマダラメイガ	<i>Oncocera semirubella</i>	●	●	●	
551		ツトガ	<i>Scoparia</i> 属	<i>Scoparia</i> sp.	●	●	●	
552			<i>Bradina</i> 属	<i>Bradina</i> sp.	●	●	●	
553			トガリキノメイガ	<i>Demobotys pervulgalis pervulgalis</i>	●	●	●	
554			ミツテンノメイガ	<i>Mabra charonialis</i>	●	●	●	
555			ヒメクロミスジノメイガ	<i>Omiodes miserus</i>	●	●	●	
556			シロアシクロノメイガ	<i>Omiodes tristrialis</i>	●	●	●	
557			マエアカスカシノメイガ	<i>Palpita nigropunctalis</i>	●	●	●	
558			オオキバラノメイガ	<i>Pleuroptya harutai</i>	●	●	●	
559			モンスカシノメイガ	<i>Pseudebulea fentoni</i>	●	●	●	
560			クロオビノメイガ	<i>Pycnamon pantherata</i>	●	●	●	
561			モンシロルリノメイガ	<i>Uresiphita tricolor</i>	●	●	●	
562		セセリチョウ	ミヤマセセリ	<i>Erynnis montanus</i>	●	●	●	
563			ギンイチモンジセセリ	<i>Leptolina unicolor</i>	●	●	●	
564			ヒメキマダラセセリ	<i>Ochlodes ochraceus</i>	●	●	●	
565			キマダラセセリ	<i>Potanthus flavus flavus</i>	●	●	●	
566			コチャバナセセリ	<i>Thoressa varia</i>	●	●	●	
567		アゲハチョウ	カラスアゲハ	<i>Papilio bianor dehaanii</i>	●	●	●	
568			オナガアゲハ	<i>Papilio macilentus</i>	●	●	●	
569		シロチョウ	ツマキチョウ	<i>Anthocharis scolymus</i>	●	●	●	
570			モンキチョウ	<i>Colias erate poliographus</i>	●	●	●	
571			キチョウ	<i>Eurema hecabe</i>	●	●	●	
572			スジボソヤマキチョウ	<i>Gonepteryx aspasia nipponica</i>	●	●	●	
573		シジミチョウ	ツバメシジミ	<i>Evers argiades hellotia</i>	●	●	●	
574			オオミドリシジミ	<i>Favonius orientalis</i>	●	●	●	
575			アカシジミ	<i>Japonica lutea lutea</i>	●	●	●	
576			ウラナシジミ	<i>Lampides boeticus</i>	●	●	●	
577			ベニシジミ	<i>Lycaena phlaeas daimio</i>	●	●	●	
578			ヤマトシジミ	<i>Zizeeria maha argia</i>	●	●	●	
579		ウラギンシジミチョウ	ウラギンシジミ	<i>Curetis acuta paracuta</i>	●	●	●	
580		テングチョウ	テングチョウ	<i>Libythea celtis celtoides</i>	●	●	●	
581		マダラチョウ	アサギマダラ	<i>Parantica sita nipponica</i>	●	●	●	
582		タテハチョウ	コムラサキ	<i>Apatura metis substituta</i>	●	●	●	
583			ミドリヒョウモン	<i>Argynnis paphia tsushimana</i>	●	●	●	
584			メスグロヒョウモン	<i>Damora sagana ilone</i>	●	●	●	
585			スミナガン	<i>Dichorragia nesimachus nesiotus</i>	●	●	●	
586			ウラギンヒョウモン	<i>Fabriciana adippe pallescens</i>	●	●	●	
587			クジャクチョウ	<i>Inachis io geisha</i>	●	●	●	
588			ルリタテハ	<i>Kaniska canace nojaponicum</i>	●	●	●	
589			イチモンジチョウ	<i>Ladoga camilla japonica</i>	●	●	●	
590			クモガタヒョウモン	<i>Nephargynnis anadyomene midas</i>	●	●	●	
591			オオミスジ	<i>Neptis alwina</i>	●	●	●	
592			コムスジ	<i>Neptis sappho intermedia</i>	●	●	●	
593			オオムラサキ	<i>Sasakia charonda charonda</i>	●	●	●	
594		ジャノメチョウ	クロヒカゲ	<i>Lethe diana diana</i>	●	●	●	
595			クロコノマチョウ	<i>Melanitis phedima oitensis</i>	●	●	●	
596			ジャノメチョウ	<i>Minois dryas bipunctata</i>	●	●	●	
597			ヒメジャノメ	<i>Mycalasis gotama fulginia</i>	●	●	●	
598			ヒメウラナミジャノメ	<i>Ypthima argus</i>	●	●	●	
599		カレハガ	ツガカレハ	<i>Dendrolimus superans</i>	●	●	●	
600			リンゴカレハ	<i>Odonestis pruni japonensis</i>	●	●	●	
601		オビガ	オビガ	<i>Apha aequalis</i>	●	●	●	
602		ヤママユガ	ヒメヤママユ	<i>Saturnia ionasii</i>	●	●	●	
603		スズメガ	ウンモンズズメ	<i>Callambulyx tatarinovii gabyae</i>	●	●	●	
604			モモズズメ	<i>Marumba gaschkewitschii ecephron</i>	●	●	●	
605			エゾシモフリスズメ	<i>Meganoton analis scribeae</i>	●	●	●	
606			クルマスズメ	<i>Ampelophaga rubiginosa rubiginosa</i>	●	●	●	
607			ホシホウジャク	<i>Macroglossum pyrhosticta</i>	●	●	●	
608			ホシヒメホウジャク	<i>Neogurelca himachala sangaica</i>	●	●	●	

表 1-2-5(8) 昆虫類確認種一覧

No.	目名	科名	種名	学名	調査時期			重要種
					春季	夏季	秋季	
609		イカリモンガ	イカリモンガ	<i>Pterodecta felderi</i>	●	●	●	
610		アゲハモドキガ	アゲハモドキ	<i>Epicopeia hainesii hainesii</i>	●			
611		カギバガ	タケウチトガリバ	<i>Betapsestis umbrosa</i>	●	●		
612			マエキカギバ	<i>Agnidra scabiosa scabiosa</i>	●	●		
613			ウスイロカギバ	<i>Callidrepana paleola</i>	●	●		
614			オビカギバ	<i>Drepana curvatula acuta</i>	●	●		
615		シヤクガ	ヒメマダラエダシヤク	<i>Abraxas niphonibia</i>	●	●		
616			フタマエホシエダシヤク	<i>Achrosis paupera</i>	●	●		
617			ハンノトビスジエダシヤク	<i>Aethalura ignobilis</i>	●	●		
618			クロクモエダシヤク	<i>Apocleora rimosa</i>	●	●		
619			ウストビスジエダシヤク	<i>Ectropis aigner</i>	●			
620			モミジツマキリエダシヤク	<i>Endropiodes indictinaria</i>	●			
621			キリバエダシヤク	<i>Ennomos nephotropa</i>		●	●	
622			サラサエダシヤク	<i>Epholca arenosa</i>	●	●		
623			ナカシロオビエダシヤク	<i>Hypomecis definita</i>		●		
624			シタクモエダシヤク	<i>Microcalicha sordida</i>	●			
625			クロミスジシロエダシヤク	<i>Myrteta angelica angelica</i>			●	
626			コヨツメエダシヤク	<i>Ophthalmitis irrorataria</i>	●	●		
627			ウスアオエダシヤク	<i>Parabapta clarissa</i>	●			
628			ツマキエダシヤク	<i>Platycerota incertaria</i>	●			
629			ネグロエダシヤク	<i>Ramobia basifuscaria</i>			●	
630			フタスジエダシヤク	<i>Rhynchobapta cervinaria bilineata</i>	●	●		
631			ソトキクエダシヤク	<i>Scionomia mendica</i>	●		●	
632			ウスムラサキエダシヤク	<i>Selenia adustaria</i>	●	●		
633			ハグルマエダシヤク	<i>Synegia hadassa hadassa</i>		●		
634			スジハグルマエダシヤク	<i>Synegia limitatoides</i>		●		
635			ヒロオビオエダシヤク	<i>Xandrames dholaria</i>		●		
636			カギシロスジアオシヤク	<i>Geometra dieckmanni</i>		●		
637			ウスキトガリヒメシヤク	<i>Scopula confusa</i>		●		
638			キナミノヒメシヤク	<i>Scopula superior</i>		●	●	
639			キマダラオオナミシヤク	<i>Gandaritis fixseni</i>		●	●	
640			ナカシロナミシヤク	<i>Melanthia procellata inquinata</i>	●	●		
641			ビロードナミシヤク	<i>Sibatania mactata</i>		●	●	
642			フタトビスジナミシヤク	<i>Xanthorhoe hortensiaria</i>	●			
643		シヤチホコガ	ゴマダラシヤチホコ	<i>Palaeostauropus obliteratus</i>		●		
644			トビモンシヤチホコ	<i>Drymonia dodonides daisenensis</i>	●			
645			オオアオシヤチホコ	<i>Syntypistis cyanea cyanea</i>	●	●		
646			タテスジシヤチホコ	<i>Togepteryx velutina</i>	●			
647		ドクガ	マイマイガ	<i>Lymantria dispar japonica</i>		●		
648			カシワマイマイ	<i>Lymantria mathura aurora</i>		●		
649			ノンネマイマイ	<i>Lymantria monacha</i>		●		
650			シロオビドクガ	<i>Numenes albofascia albofascia</i>		●		
651		ヒトリガ	アカスジシロコケガ	<i>Cyana hamata hamata</i>		●		
652			ムジホソバ	<i>Eilema deplana pavescens</i>		●	●	
653			ヨツボシホソバ	<i>Lithosia quadra</i>		●		
654			ベニヘリコケガ	<i>Mitochrista miniata rosaria</i>		●		
655			アカハラゴマダラヒトリ	<i>Spilosoma punctarium</i>	●			
656		コブガ	カバイロコブガ	<i>Nola aerugula atomosa</i>	●			
657			ナミコブガ	<i>Nola nami</i>	●			
658			ハネモンリンガ	<i>Kerala decipiens</i>	●	●		
659			アミメリンガ	<i>Sinna extrema</i>	●	●		
660		ヤガ	ウラモンチビアツバ	<i>Micreremites pyraloides</i>		●	●	
661			クロハナコヤガ	<i>Aventiola pusilla</i>		●		
662			ウスキコヤガ	<i>Oruz brunnea</i>		●		
663			チャイロアツバ	<i>Britha inambitiosa</i>	●	●		
664			ソトウスグロアツバ	<i>Hydrillodes lentalis</i>	●	●		
665			シロホシクロアツバ	<i>Idia curvipalpis</i>		●		
666			ツマオビアツバ	<i>Mesoplectra griselda</i>		●		
667			フサキバアツバ	<i>Mosopia sordidum</i>		●		
668			オニベニシタバ	<i>Catocala dula</i>		●	●	
669			マメキシタバ	<i>Catocala duplicata</i>		●	●	
670			キシタバ	<i>Catocala patala</i>		●	●	
671			ニセシロフコヤガ	<i>Sugia erastroides</i>		●		
672			ネグロケンモン	<i>Colocasia jezoensis</i>		●		
673			ヒメウスグロトウ	<i>Athetis lapidea</i>	●	●		
674			アオバハガタトウ	<i>Antivaleria viridimacula</i>			●	
675			イタヤキリガ	<i>Cosmia trapezina exigua</i>		●	●	
676			ナガフタオビキョトウ	<i>Mythimna divergens</i>		●		
677			キシタミドリヤガ	<i>Xestia efflorescens</i>		●	●	
	18目	200科	677種		446	590	350	13

注 1. 分類、配列等は原則として、「日本産野生生物目録 無脊椎動物Ⅱ」(平成 7 年、環境庁)に準拠した。

注 2. ○○科、○○属など、種まで特定できないものは、同一の分類群に属する種を確認していない場合のみ 1 種として計数した。

1-2-6 魚類

発生土仮置き場の工事に伴う影響の調査における魚類確認種一覧を表 1-2-6 に示す。

表 1-2-6 魚類確認種一覧

No.	目名	科名	種名	学名	調査時期				重要種
					春季	夏季	秋季	冬季	
1	サケ	サケ	アマゴ	<i>Oncorhynchus masou ishikawae</i>	●	●	●	●	●
2	カサゴ	カジカ	カジカ	<i>Cottus pollux</i>	●	●	●	●	●
	2目	2科	2種		2	2	2	2	2

注 1. 分類、配列などは原則として「河川水辺の環境調査のための生物リスト 平成 27 年度版生物リスト」（平成 27 年、リバーフロント研究所）に準拠した。

注 2. ○○科、○○属など、種まで特定できないものは、同一の分類群に属する種を確認していない場合のみ 1 種として計数した。

1-2-7 底生動物

発生土仮置き場の工事に伴う影響の調査における底生動物確認種一覧を表 1-2-7 に示す。

表 1-2-7(1) 底生動物確認種一覧

No.	門名	綱名	目名	科名	種名	学名	調査時期				重要種	
							春季	夏季	秋季	冬季		
1	環形動物	ミミズ	イトミミズ	ヒメミミズ	ヒメミミズ科	<i>Enchytraeidae</i> sp.	●	●	●	●		
2				ナガハナコヒメミミズ	<i>Propappus volki</i>	●	●	●	●			
3				ミズミミズ	<i>Nais</i> sp.	●	●	●	●			
4				ニセミズミミズ属	<i>Paranais</i> sp.	●	●	●	●			
5	節足動物	クモ	ダニ	アカミズダニ	アカミズダニ科	<i>Hydryphantidae</i> sp.	●	●	●	●		
6				ナガレダニ	ナガレダニ科	<i>Spercontidae</i> sp.	●	●	●	●		
7				サワガニ	サワガニ	<i>Geothelphusa dehaani</i>	●	●	●	●		
8	軟甲 昆虫	エビ	カゲロウ(蜉蝣)	ヒメフタオカゲロウ	ヒメフタオカゲロウ	<i>Ameletus montanus</i>	●	●	●	●		
9				ヒメフタオカゲロウ属	<i>Ameletus</i> sp.	●	●	●	●			
10				コカゲロウ	ヒメウスバコカゲロウ属	<i>Procloeon</i> sp.	●	●	●	●		
11				ミジカオフタバコカゲロウ	<i>Acentrella sibirica</i>	●	●	●	●			
12				フタバコカゲロウ	<i>Baetiella japonica</i>	●	●	●	●			
13				ヨシノコカゲロウ	<i>Alainites yoshinensis</i>	●	●	●	●			
14				サホコカゲロウ	<i>Baetis sahoensis</i>	●	●	●	●			
15				シロハラコカゲロウ	<i>Baetis themicus</i>	●	●	●	●			
16				Fコカゲロウ	<i>Baetis</i> sp. F	●	●	●	●			
17				Eコカゲロウ	<i>Tenuibaetis</i> sp. E	●	●	●	●			
18				ヒラタカゲロウ	セスジヤマタニガワカゲロウ	<i>Cinygmula dorsalis</i>	●	●	●	●		
19					ミヤマタニガワカゲロウ属	<i>Cinygmula</i> sp.	●	●	●	●		
20					キブネタニガワカゲロウ	<i>Ecdyonurus kibunensis</i>	●	●	●	●		
21					ミドリタニガワカゲロウ	<i>Ecdyonurus viridis</i>	●	●	●	●		
22					タニガワカゲロウ属	<i>Ecdyonurus</i> sp.	●	●	●	●		
23					キヒロヒラタカゲロウ	<i>Epeorus aesculus</i>	●	●	●	●		
24					ウエノヒラタカゲロウ	<i>Epeorus curvatus</i>	●	●	●	●		
25					ナミヒラタカゲロウ	<i>Epeorus ikanonis</i>	●	●	●	●		
26					タニヒラタカゲロウ	<i>Epeorus napaeus</i>	●	●	●	●		
27					ユミモンヒラタカゲロウ	<i>Epeorus nipponicus</i>	●	●	●	●		
28					マツムラオエルモンヒラタカゲロウ	<i>Epeorus l-nigrus/latifolium</i>	●	●	●	●		
29					ヒラタカゲロウ属	<i>Epeorus</i> sp.	●	●	●	●		
30					サツキヒラタカゲロウ	<i>Rhithrogena tetrapunctigera</i>	●	●	●	●		
31					ヒメヒラタカゲロウ属	<i>Rhithrogena</i> sp.	●	●	●	●		
32					トビイロカゲロウ	<i>Choroterpes altioculus</i>	●	●	●	●		
33					ナトビイロカゲロウ	<i>Paraleptophlebia japonica</i>	●	●	●	●		
34					トビイロカゲロウ属	<i>Paraleptophlebia</i> sp.	●	●	●	●		
35					モンカゲロウ	<i>Ephemerella japonica</i>	●	●	●	●		
36					マダラカゲロウ	<i>Cincticostella elongatula</i>	●	●	●	●		
37					クロマダラカゲロウ	<i>Cincticostella nigra</i>	●	●	●	●		
38					オオマダラカゲロウ	<i>Drunella basalis</i>	●	●	●	●		
39					ヨシノマダラカゲロウ	<i>Drunella ishiyamana</i>	●	●	●	●		
40					コウノマダラカゲロウ	<i>Drunella kohnoi</i>	●	●	●	●		
41					フタマダラカゲロウ	<i>Drunella sachalinensis</i>	●	●	●	●		
42					トゲマダラカゲロウ属	<i>Drunella</i> sp.	●	●	●	●		
43					クシゲマダラカゲロウ	<i>Ephemerella setigera</i>	●	●	●	●		
44					ヤンマ	<i>Planaeschna milnei</i>	●	●	●	●	●	
45					サナエトンボ	<i>Davidius fujiana</i>	●	●	●	●		
46					ヒメクロサナエ	<i>Lanthus fuliacus</i>	●	●	●	●		
47					オニヤンマ	<i>Anotogaster sieboldii</i>	●	●	●	●		
48					クロカワゲラ	<i>Eucapnopsis</i> sp.	●	●	●	●		
49					カワゲラ(セキ翅)	カワゲラ科	●	●	●	●		
50					オナシカワゲラ	オナシカワゲラ属	●	●	●	●		
51					オナシカワゲラ	<i>Amphinemura</i> sp.	●	●	●	●		
52					オナシカワゲラ	<i>Protonemura</i> sp.	●	●	●	●		
53					オナシカワゲラ	<i>Nemoura</i> sp.	●	●	●	●		
54					ヒロムネカワゲラ	ノギカワゲラ	<i>Cryptoperla japonica</i>	●	●	●	●	
55					シタカワゲラ	ミヤマノギカワゲラ	<i>Yoraperla uenoi</i>	●	●	●	●	
56					シタカワゲラ	ユキシタカワゲラ属	<i>Mesovatsia</i> sp.	●	●	●		
57					シタカワゲラ	シタカワゲラ科	<i>Taeniopterygidae</i> sp.	●	●	●		
58					ミドリカワゲラ	セスジミドリカワゲラ属	<i>Sweltsa</i> sp.	●	●	●		
59					ミドリカワゲラ	ツヤミドリカワゲラ属	<i>Suwallia</i> sp.	●	●	●		
60					カワゲラ	ミドリカワゲラ科	<i>Chloroperlidae</i> sp.	●	●	●		
61						ジョウクリカワゲラ	<i>Acronemura joulkii</i>	●	●	●		
62						クロキカワゲラ	<i>Paragnetina bolivari</i>	●	●	●		
63						キカワゲラ属	<i>Acronemura</i> sp.	●	●	●		
64						モンカワゲラ	<i>Calineuria stigmatica</i>	●	●	●		
65						モンカワゲラ属	<i>Calineuria</i> sp.	●	●	●		
66						Flavoperla属	<i>Flavoperla</i> sp.	●	●	●		
67						コナガカワゲラ属	<i>Gibosia</i> sp.	●	●	●		
68						ヤマトカワゲラ	<i>Niponiella limbatella</i>	●	●	●		
69						モンカワゲラ亜科	<i>Acronemurinae</i> sp.	●	●	●		
70						クロヒゲカワゲラ	<i>Kamimuria quadrata</i>	●	●	●		
71						カミムラカワゲラ	<i>Kamimuria tibialis</i>	●	●	●		
72						ウエノカワゲラ	<i>Kamimuria uenoi</i>	●	●	●		
73						カミムラカワゲラ属	<i>Kamimuria</i> sp.	●	●	●		
74						オオヤマカワゲラ	<i>Oyamia lugubris</i>	●	●	●		
75						オオクラカケカワゲラ	<i>Paragnetina tinctipennis</i>	●	●	●		
76						クラカケカワゲラ属	<i>Paragnetina</i> sp.	●	●	●		
77						トウゴウカワゲラ属	<i>Togoperla</i> sp.	●	●	●		
78						フタツメカワゲラ属	<i>Neoperla</i> sp.	●	●	●		
79						カワゲラ亜科	<i>Perlinae</i> sp.	●	●	●		
80						アミメカワゲラ	ヒロバネアミメカワゲラ	<i>Pseudomegarctus japonica</i>	●	●	●	
						コウノアミメカワゲラ属	<i>Tadamus</i> sp.	●	●	●		
						アサカワヒメカワゲラ属	<i>Kogotus</i> sp.	●	●	●		
						ヒメカワゲラ属	<i>Stavsolus</i> sp.	●	●	●		
						フタスジクサカワゲラ	<i>Isoperla nipponica</i>	●	●	●		
						アミメカワゲラ科	<i>Perlodidae</i> sp.	●	●	●		
						アメンボ	<i>Aquarius paludum paludum</i>	●	●	●		
						コセアカメンボ	<i>Genis gracilicornis</i>	●	●	●		
						アメンボ科	<i>Gerridae</i> sp.	●	●	●		
						ヘビトンボ	<i>Parachauliodes japonicus</i>	●	●	●		
						ヘビトンボ	<i>Protohermes grandis</i>	●	●	●		
						アミメカゲロウ(脈翅)	<i>Osmyliidae</i> sp.	●	●	●		
						トビケラ(毛翅)	アミメシマトビケラ	<i>Arctopsyche</i> sp.	●	●	●	
						シマトビケラ	シロシマトビケラ	<i>Hydropsyche albicephala</i>	●	●	●	
							ウルマーシマトビケラ	<i>Hydropsyche orientalis</i>	●	●	●	
							HEシマトビケラ	<i>Hydropsyche</i> sp. HE	●	●	●	
							DAタニガワトビケラ	<i>Dolophilodes</i> sp. DA	●	●	●	
							DBタニガワトビケラ	<i>Dolophilodes</i> sp. DB	●	●	●	
							タニガワトビケラ属	<i>Dolophilodes</i> sp.	●	●	●	
							クダトビケラ	<i>Psychomyia</i> sp.	●	●	●	
							ヤマトビケラ	<i>Glossosoma</i> sp.	●	●	●	

表 1-2-7(2) 底生動物確認種一覧

No.	門名	綱名	目名	科名	種名	学名	調査時期				重要種
							春季	夏季	秋季	冬季	
81				カワリナガレトビケラ	ツメナガナガレトビケラ	<i>Apsilochorema sutshanum</i>	●	●	●	●	
82				ヒメトビケラ	ヒメトビケラ属	<i>Hydroptila</i> sp.	●	●	●	●	
83					カクヒメトビケラ属	<i>Stactobia</i> sp.	●	●	●	●	
84				ナガレトビケラ	クレメンズナガレトビケラ	<i>Rhyacophila clemens</i>	●	●	●	●	
85					カワムラナガレトビケラ	<i>Rhyacophila kawamurae</i>	●	●	●	●	
86					キノナガレトビケラ	<i>Rhyacophila kisoensis</i>	●	●	●	●	
87					シユツナガレトビケラ	<i>Rhyacophila shikotsuensis</i>	●	●	●	●	
88					トランスクライナガレトビケラ	<i>Rhyacophila transquilla</i>	●	●	●	●	
89					ヤマナカナガレトビケラ	<i>Rhyacophila yamanakensis</i>	●	●	●	●	
90					ムナグロorニッポンナガレトビケラ	<i>Rhyacophila nigrocephala / nipponica</i>	●	●	●	●	
91					RCナガレトビケラ	<i>Rhyacophila</i> sp. RC	●	●	●	●	
92				カクスイトビケラ	マルツツトビケラ	<i>Micrasema quadriloba</i>	●	●	●	●	
93				ニンギョウトビケラ	ニンギョウトビケラ	<i>Goera japonica</i>	●	●	●	●	
-					ニンギョウトビケラ属	<i>Goera</i> sp.	●	●	●	●	
94				カクツツトビケラ	オオカクツツトビケラ	<i>Lepidostoma crassicomme</i>	●	●	●	●	
-					カクツツトビケラ属	<i>Lepidostoma</i> sp.	●	●	●	●	
95				ヒゲナガトビケラ	セトトビケラ属	<i>Setodes</i> sp.	●	●	●	●	
96				エグリトビケラ	ヤマガタトビイロトビケラ	<i>Nothopsyche yamagataensis</i>	●	●	●	●	
97				キタガミトビケラ	キタガミトビケラ	<i>Limnocoentropus insolitus</i>	●	●	●	●	●
98				フトヒゲトビケラ	ヨツメトビケラ	<i>Perissoneura paradoxa</i>	●	●	●	●	
99				トビケラ	ムラサキトビケラ	<i>Eubasilissa regina</i>	●	●	●	●	
100				マルハネトビケラ	マルハネトビケラ属	<i>Phyganopsyche</i> sp.	●	●	●	●	
101		ハエ(双翅)	ガガンボ		Arctotipula亜属	<i>Tipula (Arctotipula)</i> sp.	●	●	●	●	
102					Nipoptipula亜属	<i>Tipula (Nipoptipula)</i> sp.	●	●	●	●	
103					ウスバヒメガガンボ属	<i>Antocha</i> sp.	●	●	●	●	
104					Diceranota属	<i>Diceranota</i> sp.	●	●	●	●	
105					クロヒメガガンボ属	<i>Hexatoma</i> sp.	●	●	●	●	
106				アミカ	ヤマトアミカ	<i>Agathon japonica</i>	●	●	●	●	
-					ヤマトアミカ属	<i>Agathon</i> sp.	●	●	●	●	
107					クロハアミカ	<i>Bibiocephala infuscata infuscata</i>	●	●	●	●	
108					コクロハアミカ	<i>Bibiocephala infuscata minor</i>	●	●	●	●	
109					ニホンアミカ	<i>Blepharicera japonica</i>	●	●	●	●	
110					アルプスヒメアミカ	<i>Philonus alpinus</i>	●	●	●	●	
111					ヒメアミカ	<i>Philonus vividus</i>	●	●	●	●	
112				スカカ	ヌカカ科	Ceratopogonidae sp.	●	●	●	●	
113				ユスリカ	モンヌマユスリカ属	<i>Natarsia</i> sp.	●	●	●	●	
114					コヒメユスリカ属	<i>Nilotanypus</i> sp.	●	●	●	●	
115					ウスギヌヒメユスリカ属	<i>Rheopelopia</i> sp.	●	●	●	●	
-					ヤマトヒメユスリカ族	<i>Pentaneurini</i> sp.	●	●	●	●	
116					タニユスリカ属	<i>Boreoheptagyia</i> sp.	●	●	●	●	
117					ヤマユスリカ属	<i>Diamesa</i> sp.	●	●	●	●	
118					クビレサワユスリカ種群	<i>Potthastia (gaedii group)</i> sp.	●	●	●	●	
119					ケバエユスリカ属	<i>Brillia</i> sp.	●	●	●	●	
120					コナユスリカ属	<i>Corynoneura</i> sp.	●	●	●	●	
121					エラブリユスリカ属	<i>Epoicocladius</i> sp.	●	●	●	●	
122					テンマクエリユスリカ属	<i>Eukiefferiella</i> sp.	●	●	●	●	
123					エリユスリカ属	<i>Orthocladus</i> sp.	●	●	●	●	
124					ニセエリユスリカ属	<i>Pseudoorthocladus</i> sp.	●	●	●	●	
125					ヤドリユスリカ属	<i>Symbiocladus</i> sp.	●	●	●	●	
126					キブネエリユスリカ属	<i>Tokunagaia</i> sp.	●	●	●	●	
-					エリユスリカ亜科	Orthocladinae sp.	●	●	●	●	
127					スジカマガタユスリカ属	<i>Demicryptochironomus</i> sp.	●	●	●	●	
128					ツヤムネユスリカ属	<i>Microtendipes</i> sp.	●	●	●	●	
129					ハモンユスリカ属	<i>Polypedium</i> sp.	●	●	●	●	
130					Robackia属	<i>Robackia</i> sp.	●	●	●	●	
131					エダゲヒゲユスリカ属	<i>Cladotanytarsus</i> sp.	●	●	●	●	
132					ナガスネユスリカ属	<i>Microsectra</i> sp.	●	●	●	●	
133					ナガレユスリカ属	<i>Rheotanytarsus</i> sp.	●	●	●	●	
134					Stempellina属	<i>Stempellina</i> sp.	●	●	●	●	
135				ブユ	オオブユ属	<i>Frosimulium</i> sp.	●	●	●	●	
136					アソマダラブユ属	<i>Simulium</i> sp.	●	●	●	●	
137				ナガレアブ	ハマダラナガレアブ	<i>Atherix ibis</i>	●	●	●	●	
138					クロモンナガレアブ	<i>Asuragina caeruleascens</i>	●	●	●	●	
139				アブ	アブ科	Tabanidae sp.	●	●	●	●	
140				オドリバエ	オドリバエ科	Empididae sp.	●	●	●	●	
141				ゲンゴロウ	モンキマメゲンゴロウ	<i>Platambus pictipennis</i>	●	●	●	●	
142					サワダマゲンゴロウ	<i>Platambus sawadai</i>	●	●	●	●	
143				ミズスマシ	ミズスマシ	<i>Gyrinus japonicus</i>	●	●	●	●	●
144					オナガミズスマシ	<i>Orectochilus regimbarti regimbarti</i>	●	●	●	●	●
145				ガムシ	マルガムシ	<i>Hydrocassia lacustris</i>	●	●	●	●	
146				マルハナノミ	マルハナノミ属	<i>Elodes</i> sp.	●	●	●	●	
147					ケシマルハナノミ	<i>Hydrocyphon satoi</i>	●	●	●	●	
148					ツヤナガアシドROMシ	<i>Grouvellinus nitidus</i>	●	●	●	●	
149					クロサウドROMシ	<i>Neorohelmis kurosawai</i>	●	●	●	●	
150					ツヤヒドROMシ	<i>Optioservus nitidus</i>	●	●	●	●	
151					ミソツヤドROMシ	<i>Zaitzevia rivalis</i>	●	●	●	●	
-					ヒドROMシ亜科	Elminae sp.	●	●	●	●	
	2門	4綱	12目	55科	151種		130	124	122	118	6

注 1. 分類、配列などは原則として「河川水辺の環境調査のための生物リスト 平成 27 年度版生物リスト」(平成 27 年、リバーフロント研究所)に準拠した。

注 2. ○○科、○○属など、種まで特定できないものは、同一の分類群に属する種を確認していない場合のみ 1 種として計数した。

2-1-2 蘚苔類

表 2-1-2 蘚苔類確認種一覧（文献調査）

No.	分類群	科名	種名	文献No.		重要な種選定基準																
				1	2	①	②	④	⑤	⑦	⑧	⑨	⑩	⑬								
1	蘚網	ミズゴケ	オオミズゴケ		○									NT			NT					
2			ホソバミズゴケ		○													NT				
3			ホソベリミズゴケ		○										DD				NT			
4			ホソバミズゴケモドキ			○														NT		
5			ミズゴケ属		○															CR+EN		
6		キセルゴケ	クマノチョウジゴケ		○														CR+EN+VU	CR+EN		
7		キヌシッポゴケ	コバノキヌシッポゴケ		○														CR+EN+VU	NT		
8			ヒナキヌシッポゴケ		○														CR+EN+VU	CR+EN		
9			ユミエキヌシッポゴケ			○														DD		
10			ハナシキヌシッポゴケ		○											VU			CR+EN+VU	VU		
11			サンカクキヌシッポゴケ		○															CR+EN+VU	VU	
12			コキヌシッポゴケ		○											CR+EN			CR+EN+VU	VU		
13			ノグチゴケ(スガダイラゴケ)		○											CR+EN			CR+EN+VU	VU		
14			シッポゴケ	タカネセンボンゴケ		○														CR+EN+VU	VU	
15			センボンゴケ	ハリロカイゴケ		○														CR+EN+VU	CR+EN	
16				ムカゴネジレゴケ			○										CR+EN				VU	
17		イトヒキフタゴケ			○															CR+EN+VU	VU	
18		ナガバハリイシバイゴケ			○											CR+EN			CR+EN+VU	CR+EN		
19		ハリイシバイゴケ			○															CR+EN+VU	CR+EN	
20			ミヤマコネジレゴケ		○										CR+EN			CR+EN+VU	VU			
21		ヤリカツギ	シナノセンボンゴケ		○														CR+EN+VU	VU		
22			ミヤマヤリカツギ		○										CR+EN			CR+EN+VU	VU			
23		ギボウシゴケ	コスナゴケ		○														CR+EN+VU	NT		
24			コボレバギボウシゴケ		○														CR+EN+VU	CR+EN		
25		ハリガネゴケ	カサゴケモドキ		○										VU			CR+EN+VU	VU			
26		チョウチンゴケ	シノブチョウチンゴケ		○										VU			CR+EN+VU	VU			
27		クサスギゴケ	ミヤマクサスギゴケ		○										VU			CR+EN+VU	VU			
28		タマゴケ	クモマタマゴケ		○														CR+EN+VU	VU		
29		タチヒダゴケ	ヒメオオミゴケ			○														DD		
30			イボタチヒダゴケ		○										CR+EN			CR+EN+VU	CR+EN			
31			イブキキンモウゴケ		○										VU			CR+EN+VU	VU			
32		イトヒバゴケ	シライワスズゴケ		○										CR+EN			CR+EN+VU	CR+EN			
33		イタチゴケ	ツヤダシタカネイタチゴケ		○										CR+EN			CR+EN+VU	VU			
34		アブラゴケ	オクヤマツガゴケ		○										CR+EN			CR+EN+VU	CR+EN			
35		シノブゴケ	ムチエダイトゴケ		○										VU			CR+EN+VU	VU			
36		ツヤゴケ	ホソバツヤゴケ(タチミツヤゴケ)		○										VU			CR+EN+VU	VU			
37		イワダレゴケ	オオシカゴケ		○										CR+EN			CR+EN+VU	CR+EN			
38		ツボミゴケ	ユキミイチョウゴケ			○									CR+EN					DD		
39		ミノゴケ	ハッコウダゴケ			○									CR+EN					CR+EN		
40		苔網	ヒシヤクゴケ	ミゾゴケモドキ		○									CR+EN					CR+EN		
41				ムカンヒシヤクゴケ		○										VU			CR+EN+VU	VU		
42				イボヒシヤクゴケ			○															DD
43			クサリゴケ	カビゴケ			○									NT					DD	
44			アリソンゴケ	ミヤマミズゼニゴケ		○										VU			CR+EN+VU	VU		
45			ウキゴケ	イチョウウキゴケ		○										NT			DD		N	
合計24科45種類				33	12	0	0	0	0	0	0	0	0	27	33	45	0					

- 注 1. 分類、配列等は「日本の野生植物・コケ」（平成 13 年、岩月善之助編）に準拠した。
種名等は、「New Catalog of the Mosses of Japan」（平成 16 年、Iwatsuki, Z）及び「Catalog of the Hepatics of Japan」（平成 18 年、Iwatsuki, Z. & Yamada, K.）に準拠した。
- 注 2. 文献 No. は以下のとおりである。
1 「長野県レッドデータブック～長野県の絶滅のおそれのある野生生物～非維管束植物・植物群落編」（平成 17 年、長野県）
2 「長野県版レッドリスト」（植物編）（平成 26 年、長野県）
- 注 3. 重要な種の選定基準は以下のとおりである。
① 「文化財保護法」（昭和 25 年、法律第 214 号）
特天：特別天然記念物、天：天然記念物
② 「絶滅のおそれのある野生動植物の種の保存に関する法律」（平成 4 年、法律第 75 号）
国内：国内希少野生動植物種、国際：国際希少野生動植物種、緊急：緊急指定種
④ 「長野県文化財保護条例（昭和 50 年、長野県条例第 44 号）」
県天：県指定天然記念物
⑤ 「長野県希少野生動植物保護条例」（平成 15 年、長野県条例第 32 号）
指：指定希少野生動植物、特：特別指定希少野生動植物
⑦ 「文化財保護条例」（昭和 49 年、豊丘村条例第 17 号）
○：市町村指定天然記念物
⑧ 「環境省レッドリスト 2018 植物等」（平成 30 年、環境省）
EX：絶滅、EW：野生絶滅、CR：絶滅危惧 I A 類、EN：絶滅危惧 I B 類、VU：絶滅危惧 II 類、

- NT：準絶滅危惧、DD：情報不足、LP：絶滅のおそれのある地域個体群
- ⑨「長野県レッドデータブック～長野県の絶滅のおそれのある野生生物～非維管束植物・植物群落編」
(平成 17 年、長野県)
- ⑩「長野県版レッドリスト(植物編) 2014」(平成 26 年、長野県)
EX：絶滅、EW：野生絶滅、CR+EN+VU：絶滅危惧、CR+EN：絶滅危惧 I 類、CR：絶滅危惧 I A 類、
EN：絶滅危惧 I B 類、VU：絶滅危惧 II 類、NT：準絶滅危惧、DD：情報不足、
LP：絶滅のおそれのある地域個体群、N：留意種、RH：稀少雑種
- ⑬「専門家より助言された種」
○：選定した種

2-1-3 地衣類

表 2-1-3 地衣類確認種一覧（文献調査）

No.	分類群	科名	種名	文献No.		重要な種選定基準											
				1	2	①	②	④	⑤	⑦	⑧	⑨	⑩	⑬			
1	子囊菌	アナイボゴケ	キソウロコゴケ		○											CR+EN+VU	
2		ハナゴケ	ナナバケアカミゴケ	○												NT	
3		ウメノキゴケ	コガネコブシゴケ		○												NT
4			ホグロタテガミゴケ	○													NT
5			ヨコワサルオガセ	○													NT
6			ナガサルオガセ		○												NT
7			ヒゲサルオガセ	○													NT
8			ツメゴケ	ファイリツメゴケ	○												NT
合計4科8種類				5	3	0	0	0	0	0	0	1	5	8	0		

注 1. 分類、配列等は原則として、「Outline of Ascomycota - 2007」(H. Thorsten Lumbsch, 2007. Myconet/ outline vol. 13) に準拠した。

種名等は原則として、「Checklist of Japanese lichens and allied fungi」(平成 18 年、S. Kurokawa & H. Kashiwadani, Nat. Sci. Mus. Monographs No.33) に準拠した。

注 2. 文献 No. は以下のとおりである。

1 「長野県レッドデータブック～長野県の絶滅のおそれのある野生生物～非維管束植物・植物群落編」(平成 17 年、長野県)

2 「長野県版レッドリスト」(植物編) (平成 26 年、長野県)

注 3. 重要な種の選定基準は以下のとおりである。

① 「文化財保護法」(昭和 25 年、法律第 214 号)

特天：特別天然記念物、天：天然記念物

② 「絶滅のおそれのある野生動植物の種の保存に関する法律」(平成 4 年、法律第 75 号)

国内：国内希少野生動植物種、国際：国際希少野生動植物種、緊急：緊急指定種

④ 「長野県文化財保護条例(昭和 50 年、長野県条例第 44 号)

県天：県指定天然記念物

⑤ 「長野県希少野生動植物保護条例」(平成 15 年、長野県条例第 32 号)

指：指定希少野生動植物、特：特別指定希少野生動植物

⑦ 「文化財保護条例」(昭和 49 年、豊丘村条例第 17 号)

○：市町村指定天然記念物

⑧ 「環境省レッドリスト 2018 植物等」(平成 30 年、環境省)

EX：絶滅、EW：野生絶滅、CR：絶滅危惧 I A 類、EN：絶滅危惧 I B 類、VU：絶滅危惧 II 類、

NT：準絶滅危惧、DD：情報不足、LP：絶滅のおそれのある地域個体群

⑨ 「長野県レッドデータブック～長野県の絶滅のおそれのある野生生物～非維管束植物・植物群落編」(平成 17 年、長野県)

⑩ 「長野県版レッドリスト(植物編) 2014」(平成 26 年、長野県)

EX：絶滅、EW：野生絶滅、CR+EN+VU：絶滅危惧、CR+EN：絶滅危惧 I 類、CR：絶滅危惧 I A 類、

EN：絶滅危惧 I B 類、VU：絶滅危惧 II 類、NT：準絶滅危惧、DD：情報不足、

LP：絶滅のおそれのある地域個体群、N：留意種、RH：稀少雑種

⑬ 「専門家より助言された種」

○：選定した種

2-2 植物出現種リスト

2-2-1 植物

発生土仮置き場の工事に伴う影響の調査における植物確認種一覧を表 2-2-1 に示す。

表 2-2-1 (1) 植物確認種一覧

No.	分類群	科名	種名	学名	調査時期				重要種
					早春季	春季	夏季	秋季	
1	シダ植物	ヒカゲノカズラ	ヒカゲノカズラ	<i>Lycopodium clavatum</i>	●	●	●	●	
2			マンネンシギ	<i>Lycopodium obscurum</i>	●	●	●	●	
3			イワヒバ	<i>Selaginella tamariscina</i>	●	●	●	●	
4		トクサ	スギナ	<i>Equisetum arvense</i>	●	●	●	●	
5		ハナヤスリ	フユノハナワラビ	<i>Botrychium ternatum</i>	●	●	●	●	
6		ゼンマイ	ヤマドリゼンマイ	<i>Osmunda cinnamomea</i> var. <i>fokiensis</i>	●	●	●	●	
7			ゼンマイ	<i>Osmunda japonica</i>	●	●	●	●	
8		コケシノブ	ヤシャゼンマイ	<i>Osmunda lancea</i>	●	●	●	●	
9			コウヤコケシノブ	<i>Hymenophyllum barbatum</i>	●	●	●	●	
10			ヒメコケシノブ	<i>Mecodium coreanum</i>	●	●	●	●	
11			ホソバコケシノブ	<i>Mecodium polyanthos</i>	●	●	●	●	
12			コケシノブ	<i>Mecodium wrightii</i>	●	●	●	●	
13		コバノイシカグマ	イヌシダ	<i>Dennstaedtia hirsuta</i>	●	●	●	●	
14	オウレンシダ		<i>Dennstaedtia wilfordii</i>	●	●	●	●		
15	イワヒメワラビ		<i>Hypolepis punctata</i>	●	●	●	●		
16	ワラビ		<i>Pteridium aquilinum</i> var. <i>latiusculum</i>	●	●	●	●		
17	シノブ	フジシダ	<i>Ptilopteris maximowiczii</i>	●	●	●	●		
18		シノブ	<i>Davallia mariesii</i>	●	●	●	●		
19	ミスワラビ	ハコネシダ	<i>Adiantum monochlamys</i>	●	●	●	●		
20		クジャクシダ	<i>Adiantum pedatum</i>	●	●	●	●		
21	チャセンシダ	イワガネゼンマイ	<i>Coniogramme intermedia</i>	●	●	●	●		
22		トラノオシダ	<i>Asplenium incisum</i>	●	●	●	●		
23		イワトラノオ	<i>Asplenium varians</i>	●	●	●	●		
24	シンガシラ オシダ	シンガシラ	<i>Struthiopteris niponica</i>	●	●	●	●		
25		ヤブソテツ	<i>Cyrtomium fortunei</i>	●	●	●	●		
26		ヤマヤブソテツ	<i>Cyrtomium fortunei</i> var. <i>clivicola</i>	●	●	●	●		
27		ミサキカグマ	<i>Dryopteris chinensis</i>	●	●	●	●		
28		オシダ	<i>Dryopteris crassirhizoma</i>	●	●	●	●		
29		オオクジャクシダ	<i>Dryopteris dickinsii</i>	●	●	●	●		
30		ベニシダ	<i>Dryopteris erythrosora</i>	●	●	●	●		
31		クマワラビ	<i>Dryopteris lacera</i>	●	●	●	●		
32		ミヤマクマワラビ	<i>Dryopteris polylepis</i>	●	●	●	●		
33		ミヤマイタチシダ	<i>Dryopteris sabaei</i>	●	●	●	●		
34		オクマワラビ	<i>Dryopteris uniformis</i>	●	●	●	●		
35		ヒメイタチシダ	<i>Dryopteris varia</i> var. <i>sacrosancta</i>	●	●	●	●		
36		イワイタチシダ	<i>Dryopteris varia</i> var. <i>saxifraga</i>	●	●	●	●		
37		ホソバナライシダ	<i>Leptorumohra miqueliana</i>	●	●	●	●		
38	ツヤナシノデ	<i>Polystichum ovato-paleaceum</i>	●	●	●	●			
39	イワシロイノデ	<i>Polystichum ovato-paleaceum</i> var. <i>coraiense</i>	●	●	●	●			
40	ヒメシダ	ジュウモンジシダ	<i>Polystichum tripterum</i>	●	●	●	●		
41		ゲジゲジシダ	<i>Phegopteris decursive-pinnata</i>	●	●	●	●		
42		ハリガネワラビ	<i>Thelypteris japonica</i>	●	●	●	●		
43		イワハリガネワラビ	<i>Thelypteris japonica</i> var. <i>formosa</i>	●	●	●	●		
44		ヤワランシダ	<i>Thelypteris laxa</i>	●	●	●	●		
45		ヒメシダ	<i>Thelypteris palustris</i>	●	●	●	●		
46	メシダ	ヒメワラビ	<i>Thelypteris torresiana</i> var. <i>calvata</i>	●	●	●	●		
47		カラクサイヌワラビ	<i>Athyrium clivicola</i>	●	●	●	●		
48		イヌワラビ	<i>Athyrium niponicum</i>	●	●	●	●		
49		ヤマイヌワラビ	<i>Athyrium vidalii</i>	●	●	●	●		
50		ヘビノゴザ	<i>Athyrium yokoscense</i>	●	●	●	●		
51		ホソバシケンシダ	<i>Deparia conillii</i>	●	●	●	●		
52		シケンシダ	<i>Deparia japonica</i>	●	●	●	●		
53		ミヤマシケンシダ	<i>Deparia pycnosora</i>	●	●	●	●		
54		ハクモウイノデ	<i>Deparia pycnosora</i> var. <i>allosquamata</i>	●	●	●	●		
55		キヨタキシダ	<i>Diplazium squamigerum</i>	●	●	●	●		
56	イヌガンソク	<i>Matteuccia orientalis</i>	●	●	●	●			
57	クサソテツ	<i>Matteuccia struthiopteris</i>	●	●	●	●			
58	フクロシダ	<i>Woodsia manchuriensis</i>	●	●	●	●			
59	ウラボシ	イワデンシダ	<i>Woodsia polystichoides</i>	●	●	●	●		
60		ミツデウラボシ	<i>Crypsinus hastatus</i>	●	●	●	●		
61		ヒメノキシノブ	<i>Lepisorus onoei</i>	●	●	●	●		
62		ノキシノブ	<i>Lepisorus thunbergianus</i>	●	●	●	●		
63		ミヤマノキシノブ	<i>Lepisorus ussuriensis</i> var. <i>distans</i>	●	●	●	●		
64		オシヤグジデンダ	<i>Polypodium fauriei</i>	●	●	●	●		
65	裸子植物	マツ	<i>Abies firma</i>	●	●	●	●		
66		カラマツ	<i>Larix kaempferi</i>	●	●	●	●		
67		トウヒ	<i>Picea jezoensis</i> var. <i>hondoensis</i>	●	●	●	●		
68		アカマツ	<i>Pinus densiflora</i>	●	●	●	●		
69		ヒメコマツ	<i>Pinus parviflora</i>	●	●	●	●		
70		ツガ	<i>Tsuga sieboldii</i>	●	●	●	●		
71		スギ	<i>Cryptomeria japonica</i>	●	●	●	●		
72	ヒノキ	ヒノキ	<i>Chamaecyparis obtusa</i>	●	●	●	●		
73		サワラ	<i>Chamaecyparis pisifera</i>	●	●	●	●		
74	イチイ	ネズ	<i>Juniperus rigida</i>	●	●	●	●		
75		アスナロ	<i>Thuopsis dolabrata</i>	●	●	●	●		
76		カヤ	<i>Torreya nucifera</i>	●	●	●	●		

表 2-2-1(2) 植物確認種一覧

No.	分類群	科名	種名	学名	調査時期				重要種
					早春季	春季	夏季	秋季	
77	離弁花類	クルミ	オニグルミ	<i>Juglans ailanthifolia</i>	●	●	●	●	
78			サウグルミ	<i>Pterocarya rhoifolia</i>	●	●	●	●	
79		ヤナギ	ヤマナラシ	<i>Populus sieboldii</i>		●	●	●	
80			ヤマネコヤナギ	<i>Salix bakko</i>		●	●	●	
81			ネコヤナギ	<i>Salix gracilistyla</i>		●	●	●	
82			イヌコリヤナギ	<i>Salix integra</i>	●	●	●	●	
83			シバヤナギ	<i>Salix japonica</i>		●	●	●	
84			オノエヤナギ	<i>Salix sachalinensis</i>		●	●	●	
85		カバノキ	ヤシャブシ	<i>Alnus firma</i>	●	●	●	●	
86			ミヤマヤシャブシ	<i>Alnus firma</i> var. <i>hirtella</i>		●	●	●	
87			ケヤマハンノキ	<i>Alnus hirsuta</i>		●	●	●	
88			ヤマハンノキ	<i>Alnus hirsuta</i> var. <i>sibirica</i>		●	●	●	
89			ミズメ	<i>Betula grossa</i>		●	●	●	
90			ウダイカンバ	<i>Betula maximowicziana</i>		●	●	●	
91			シラカンバ	<i>Betula platyphylla</i> var. <i>japonica</i>	●	●	●	●	
92			オノオレカンバ	<i>Betula schmidtii</i>		●	●	●	
93	サウシバ		<i>Carpinus cordata</i>		●	●	●		
94	クマシデ		<i>Carpinus japonica</i>	●	●	●	●		
95	アカシデ		<i>Carpinus laxiflora</i>	●	●	●	●		
96	イヌシデ		<i>Carpinus tschonoskii</i>	●	●	●	●		
97	ハシバミ		<i>Corylus heterophylla</i> var. <i>thunbergii</i>		●	●	●		
98	ツノハシバミ		<i>Corylus sieboldiana</i>	●	●	●	●		
99	アサダ	<i>Ostrya japonica</i>		●	●	●			
100	ブナ	クリ	<i>Castanea crenata</i>	●	●	●	●		
101		ブナ	<i>Fagus crenata</i>	●	●	●	●		
102		イヌブナ	<i>Fagus japonica</i>	●	●	●	●		
103		ミズナラ	<i>Quercus mongolica</i> ssp. <i>crispula</i>	●	●	●	●		
104		コナラ	<i>Quercus serrata</i>	●	●	●	●		
105	ニレ	アベマキ	<i>Quercus variabilis</i>	●	●	●	●		
106		エゾエノキ	<i>Celtis jessoensis</i>		●	●	●		
107		ケヤキ	<i>Zelkova serrata</i>	●	●	●	●		
108	クワ	ヒメコウゾ	<i>Broussonetia kazinoki</i>		●	●	●		
109		クワクサ	<i>Fatoua villosa</i>		●	●	●		
110		カラハナソウ	<i>Humulus lupulus</i> var. <i>cordifolius</i>	●	●	●	●		
111		ヤマグワ	<i>Morus australis</i>		●	●	●		
112	イラクサ	クサコアカソ	<i>Boehmeria gracilis</i>		●	●	●		
113		メヤブマオ	<i>Boehmeria platanifolia</i>		●	●	●		
114		コアカソ	<i>Boehmeria spicata</i>		●	●	●		
115		ウフハミソウ	<i>Elatostema umbellatum</i> var. <i>majus</i>	●	●	●	●		
116		ムカゴイラクサ	<i>Laportea bulbifera</i>		●	●	●		
117		ミズ	<i>Pilea hamaoi</i>		●	●	●		
118		ヤマミズ	<i>Pilea japonica</i>		●	●	●		
119	ビャクダン	アオミズ	<i>Pilea pumila</i>		●	●	●		
120		ツクバネ	<i>Buckleya lanceolata</i>		●	●	●		
121		カナビキソウ	<i>Thesium chinense</i>	●	●	●	●		
122		マツグミ	<i>Taxillus kaempferi</i>	●	●	●	●	●	
123		タデ	ミズヒキ	<i>Antenoron filiforme</i>		●	●	●	
124			ミヤマタニソバ	<i>Persicaria debilis</i>		●	●	●	
125			ヤナギタデ	<i>Persicaria hydropiper</i>		●	●	●	
126			オオイヌタデ	<i>Persicaria lapathifolia</i>		●	●	●	
127			イヌタデ	<i>Persicaria longiseta</i>		●	●	●	
128			タニソバ	<i>Persicaria nepalensis</i>		●	●	●	
129			ヤノネグサ	<i>Persicaria nipponensis</i>		●	●	●	
130			ハナタデ	<i>Persicaria posumbu</i> var. <i>laxiflora</i>		●	●	●	
131	アキノウナギツカミ		<i>Persicaria sieboldii</i>		●	●	●		
132	ミソソバ		<i>Persicaria thunbergii</i>		●	●	●		
133	イタドリ	<i>Reynoutria japonica</i>	●	●	●	●			
134	スイバ	<i>Rumex acetosa</i>	●	●	●	●			
135	ヤマゴボウ	ヒメスイバ	<i>Rumex acetosella</i>	●	●	●	●		
136		ヨウシュヤマゴボウ	<i>Phytolacca americana</i>		●	●	●		
137		ナデシコ	オランダミナグサ	<i>Cerastium glomeratum</i>	●	●	●	●	
138			ミナグサ	<i>Cerastium holosteooides</i> var. <i>angustifolium</i>	●	●	●	●	
139			ナンバンハコベ	<i>Cucubalus baccifer</i> var. <i>japonicus</i>		●	●	●	
140			カワラナデシコ	<i>Dianthus superbus</i> var. <i>longicalycinus</i>		●	●	●	
141			フシグロ	<i>Silene firma</i>		●	●	●	
142			ミヤマハコベ	<i>Stellaria sessiliflora</i>		●	●	●	
143	ヒユ	<i>Achyranthes bidentata</i> var. <i>japonica</i>		●	●	●			
144	モクレン	ホオノキ	<i>Magnolia hypoleuca</i>	●	●	●	●		
145		コブシ	<i>Magnolia praecoccissima</i>	●	●	●	●		
146	マツブサ	<i>Schisandra repanda</i>		●	●	●			
147	クスノキ	ヤマコウバイ	<i>Lindera glauca</i>	●	●	●	●		
148		ダンコウバイ	<i>Lindera obtusiloba</i>	●	●	●	●		
149		ウスゲクロモジ	<i>Lindera sericea</i> var. <i>glabrata</i>		●	●	●		
150		クロモジ	<i>Lindera umbellata</i>	●	●	●	●		
151		アブラチャン	<i>Parabenzoin praecox</i>	●	●	●	●		
152	フサザクラ	<i>Euptelea polyandra</i>	●	●	●	●			
153	キンポウゲ	ボタンヅル	<i>Clematis apiifolia</i>	●	●	●	●		
154		コボタンヅル	<i>Clematis apiifolia</i> var. <i>bitemata</i>		●	●	●		
155		ハンショウヅル	<i>Clematis japonica</i>	●	●	●	●		
156		ケキツネノボタン	<i>Ranunculus cantoniensis</i>	●	●	●	●		
157		ウマノアシガタ	<i>Ranunculus japonicus</i>		●	●	●		
158		キツネノボタン	<i>Ranunculus silerifolius</i>		●	●	●		
159	アケビ	ヤマキツネノボタン	<i>Ranunculus silerifolius</i> var. <i>quelpaertensis</i>		●	●	●		
160		アケビ	<i>Akebia quinata</i>	●	●	●	●		
161		ミツバアケビ	<i>Akebia trifoliata</i>	●	●	●	●		
162		ゴヨウアケビ	<i>Akebia x pentaphylla</i>	●	●	●	●		

表 2-2-1 (3) 植物確認種一覧

No.	分類群	科名	種名	学名	調査時期				重要種
					早春季	春季	夏季	秋季	
163		ツツラフジ	アオツツラフジ	<i>Cocculus orbiculatus</i>	●	●	●	●	
164		ドクダミ	ドクダミ	<i>Houttuynia cordata</i>	●				
165		センリョウ	ヒトリシズカ	<i>Chloranthus japonicus</i>		●	●	●	
166			フタリシズカ	<i>Chloranthus serratus</i>		●	●	●	
167		マタタビ	サルナシ	<i>Actinidia arguta</i>			●	●	
168			ミヤママタタビ	<i>Actinidia kolomikta</i>			●	●	
169			マタタビ	<i>Actinidia polygama</i>			●	●	
170		ツバキ	ナツツバキ	<i>Stewartia pseudo-camellia</i>			●	●	
171		オトギリソウ	オトギリソウ	<i>Hypericum erectum</i>			●	●	
172			ミヤコオトギリ	<i>Hypericum kinashianum</i>			●	●	
173			コケオトギリ	<i>Hypericum laxum</i>	●		●	●	
174			ミズオトギリ	<i>Triadenum japonicum</i>			●	●	
175		モウセンゴケ	モウセンゴケ	<i>Drosera rotundifolia</i>			●	●	
176		ケン	クサノオウ	<i>Chelidonium majus var. asiaticum</i>	●	●	●	●	
177			ミヤマキケマン	<i>Corydalis pallida var. tenuis</i>	●	●			
178			タケニグサ	<i>Macleaya cordata</i>	●	●	●	●	
179		アブラナ	ヤマハタザオ	<i>Arabis hirsuta</i>			●	●	
180			ジャニンジン	<i>Cardamine impatiens</i>	●	●	●	●	
181			オオハタネツケバナ	<i>Cardamine regeliana</i>	●	●	●	●	
182		マンサク	コウヤミズキ	<i>Corylopsis glabrescens var. gotoana</i>			●		●
183			マルバノキ	<i>Disanthus cercidifolius</i>			●	●	
184			マンサク	<i>Hamamelis japonica</i>			●	●	
185		ユキノシタ	チダケサシ	<i>Astilbe microphylla</i>			●	●	
186			アカショウマ	<i>Astilbe thunbergii</i>			●	●	
187			イワネコノメソウ	<i>Chrysosplenium echinus</i>	●	●			
188			ツルネコノメソウ	<i>Chrysosplenium flagelliferum</i>	●	●	●	●	
189			ヨコレネコノメ	<i>Chrysosplenium macrostemon var. atrandrum</i>	●	●			※
190			ウツギ	<i>Deutzia crenata</i>	●	●	●	●	
191			コアジサイ	<i>Hydrangea hirta</i>	●		●	●	
192			タマアジサイ	<i>Hydrangea involucrata</i>			●	●	
193			ヤマアジサイ	<i>Hydrangea macrophylla var. acuminata</i>			●	●	
194			ハルウツギ	<i>Hydrangea paniculata</i>			●	●	
195			ツルアジサイ	<i>Hydrangea petiolaris</i>			●	●	
196			ガクウツギ	<i>Hydrangea scandens</i>			●	●	
197			コチャルメルソウ	<i>Mitella pauciflora</i>	●	●		●	
198			ハイカウツギ	<i>Philadelphus satsumi</i>			●	●	
199			スグリ	<i>Ribes sinanense</i>			●	●	
200			イワガラミ	<i>Schizophragma hydrangeoides</i>			●	●	
201		バラ	キンミズヒキ	<i>Agrimonia japonica</i>	●	●	●	●	
202			ヘビイチゴ	<i>Duchesnea chrysantha</i>	●	●	●	●	
203			ダイコンソウ	<i>Geum japonicum</i>	●	●	●	●	
204			ヤマブキ	<i>Kerria japonica</i>	●	●	●	●	
205			ズミ	<i>Malus toringo</i>			●	●	
206			カワラサイコ	<i>Potentilla chinensis</i>	●	●	●	●	
207			ミツバツチグリ	<i>Potentilla freyniana</i>	●	●	●	●	
208			カマツカ	<i>Pourthiaea villosa var. laevis</i>			●	●	
209			チョウジザクラ	<i>Prunus apetala</i>	●	●	●	●	
210			ウワミズザクラ	<i>Prunus grayana</i>	●	●	●	●	
211			カスミザクラ	<i>Prunus verecunda</i>			●	●	
212			ノイバラ	<i>Rosa multiflora</i>	●	●	●	●	
213			クマイチゴ	<i>Rubus crataegifolius</i>	●	●	●	●	
214			クサイチゴ	<i>Rubus hirsutus</i>	●	●	●	●	
215			ニガイチゴ	<i>Rubus microphyllus</i>	●	●	●	●	
216			モミジイチゴ	<i>Rubus palmatus var. coptophyllus</i>	●	●	●	●	
217			ナワシロイチゴ	<i>Rubus parvifolius</i>	●	●	●	●	
218			ウラジロイチゴ	<i>Rubus phoenicolasius</i>	●	●	●	●	
219			アズキナン	<i>Sorbus alnifolia</i>	●	●	●	●	
220			ナンキンナナカマド	<i>Sorbus gracilis</i>			●	●	
221			ウラジロノキ	<i>Sorbus japonica</i>			●	●	
222		マメ	ネムノキ	<i>Albizia julibrissin</i>			●	●	
223			ヤブマメ	<i>Amphicarpea bracteata ssp. edgeworthii var. japonica</i>			●	●	
224			ホドイモ	<i>Apios fortunei</i>			●	●	
225			コマツナギ	<i>Indigofera pseudo-tinctoria</i>	●	●	●	●	
226			ヤハズソウ	<i>Kummerowia striata</i>	●	●	●	●	
227			ヤマハギ	<i>Lespedeza bicolor</i>			●	●	
228			キハギ	<i>Lespedeza buergeri</i>			●	●	
229			メドハギ	<i>Lespedeza cuneata</i>			●	●	
230			ネコハギ	<i>Lespedeza pilosa</i>	●	●	●	●	
231			クズ	<i>Pueraria lobata</i>	●	●	●	●	
232			ハリエンジュ	<i>Robinia pseudoacacia</i>	●	●	●	●	
233			シロツメクサ	<i>Trifolium repens</i>	●	●	●	●	
234			フジ	<i>Wisteria floribunda</i>	●	●	●	●	
235		カタバミ	カタバミ	<i>Oxalis corniculata</i>	●	●	●	●	
236			オウタチカタバミ	<i>Oxalis dillenii</i>			●	●	
237		フウロソウ	ゲンノショウコ	<i>Geranium thunbergii</i>	●	●	●	●	
238		トウダイグサ	ヒメミカンソウ	<i>Phyllanthus matsumurae</i>			●	●	
239			シラキ	<i>Sapium japonicum</i>			●	●	
240		ミカン	マツカゼソウ	<i>Boenninghausenia japonica</i>			●	●	
241			コクサギ	<i>Orixa japonica</i>			●	●	
242			キハダ	<i>Phellodendron amurense</i>			●	●	
243			サンショウ	<i>Zanthoxylum piperitum</i>	●	●	●	●	
244		ウルシ	ツタウルシ	<i>Rhus ambigua</i>			●	●	
245			ヌルデ	<i>Rhus javanica var. roxburgii</i>	●	●	●	●	
246			ヤマウルシ	<i>Rhus trichocarpa</i>			●	●	

表 2-2-1(4) 植物確認種一覧

No.	分類群	科名	種名	学名	調査時期				重要種
					早春季	春季	夏季	秋季	
247		カエデ	ミツデカエデ	<i>Acer cissifolium</i>		●	●	●	
248			ウリカエデ	<i>Acer crataegifolium</i>	●	●	●	●	
249			ヒトツバカエデ	<i>Acer distylum</i>		●	●	●	
250			ハウチワカエデ	<i>Acer japonicum</i>		●	●	●	
251			イタヤカエデ	<i>Acer mono</i>		●	●	●	
252			ウラゲエンコウカエデ	<i>Acer mono f. connivens</i>		●	●	●	
253			エンコウカエデ	<i>Acer mono f. marmoratum</i>		●	●	●	
254			オニイタヤ	<i>Acer mono var. ambiguum</i>		●	●	●	
255			イロハモミジ	<i>Acer palmatum</i>		●	●	●	
256			オオモミジ	<i>Acer palmatum var. amoenum</i>		●	●	●	
257			ヤマモミジ	<i>Acer palmatum var. matumurae</i>		●	●	●	
258			ウリハダカエデ	<i>Acer rufinerve</i>		●	●	●	
259			コハウチワカエデ	<i>Acer sieboldianum</i>		●	●	●	
260		アワブキ	アワブキ	<i>Meliosma myriantha</i>		●	●	●	
261			ミヤマハハソ	<i>Meliosma tenuis</i>		●	●	●	
262		ツリフネソウ	ツリフネソウ	<i>Impatiens textori</i>		●	●	●	
263		モチノキ	アオハダ	<i>Ilex macropoda</i>	●	●	●	●	
264			ソヨゴ	<i>Ilex pedunculosa</i>	●	●	●	●	
265			ウメモドキ	<i>Ilex serrata</i>		●	●	●	
266		ニシキギ	ツルウメモドキ	<i>Celastrus orbiculatus f. orbiculatus</i>		●	●	●	
267			オニツルウメモドキ	<i>Celastrus orbiculatus var. strigillosus</i>		●	●	●	
268			ニシキギ	<i>Euonymus alatus</i>	●	●	●	●	
269			コマユミ	<i>Euonymus alatus f. ciliato-dentatus</i>	●	●	●	●	
270			ツルマサキ	<i>Euonymus fortunei var. radicans</i>	●	●	●	●	
271			サワダツ	<i>Euonymus melananthus</i>	●	●	●	●	
272			ツリバナ	<i>Euonymus oxyphyllus</i>		●	●	●	
273			マユミ	<i>Euonymus sieboldianus</i>		●	●	●	
274		ミツバウツギ	ミツバウツギ	<i>Staphylea bumalda</i>		●	●	●	
275		クロウメモドキ	クマヤナギ	<i>Berchemia racemosa</i>		●	●	●	
276			イソノキ	<i>Frangula crenata</i>		●	●	●	
277		ブドウ	ノブドウ	<i>Ampelopsis glandulosa var. heterophylla</i>		●	●	●	
278			ツタ	<i>Parthenocissus tricuspidata</i>	●	●	●	●	
279			サンカクヅル	<i>Vitis flexuosa</i>		●	●	●	
280		シナノキ	シナノキ	<i>Tilia japonica</i>		●	●	●	
281		スミレ	タチツボスミレ	<i>Viola kryoceras</i>	●	●	●	●	
282			スミレ	<i>Viola mandshurica</i>	●	●	●	●	
283			フモトスミレ	<i>Viola pumilio</i>		●	●	●	
284			ヒナスミレ	<i>Viola takedana</i>	●	●	●	●	
285			ツボスミレ	<i>Viola verecunda</i>		●	●	●	
286			アギスミレ	<i>Viola verecunda var. semilunaris</i>		●	●	●	
287		キブシ	キブシ	<i>Stachyurus praecox</i>	●	●	●	●	
288		ミノハコベ	ミノハコベ	<i>Elatine triandra var. pedicellata</i>		●	●	●	
289		ウリ	アレチウリ	<i>Sicyos angulatus</i>		●	●	●	
290		ミソハギ	キサシグサ	<i>Rotala indica var. uliginosa</i>		●	●	●	
291		アカバナ	ミヤマタニタデ	<i>Circaea alpina</i>		●	●	●	
292			タニタデ	<i>Circaea erubescens</i>		●	●	●	
293			イワアカバナ	<i>Epilobium cephalostigma</i>		●	●	●	
294			アカバナ	<i>Epilobium pyrricholophum</i>		●	●	●	
295			メマツヨイグサ	<i>Oenothera biennis</i>	●	●	●	●	
296		ウリノキ	ウリノキ	<i>Alangium platanifolium var. trilobum</i>		●	●	●	
297		ミズキ	ヤマボウシ	<i>Benthamidia japonica</i>		●	●	●	
298			ミズキ	<i>Cornus controversa</i>	●	●	●	●	
299			クマノミズキ	<i>Cornus macrophylla</i>		●	●	●	
300			ハナイカダ	<i>Helwingia japonica</i>		●	●	●	
301		ウコギ	コシアブラ	<i>Acanthopanax sciadophylloides</i>		●	●	●	
302			ヤマウコギ	<i>Acanthopanax spinosus</i>	●	●	●	●	
303			ウド	<i>Aralia cordata</i>		●	●	●	
304			タラノキ	<i>Aralia elata</i>	●	●	●	●	
305			タカノツメ	<i>Evodiopanax innovans</i>		●	●	●	
306			ハリギリ	<i>Kalopanax pictus</i>	●	●	●	●	
307		セリ	シラネセセンキュウ	<i>Angelica polymorpha</i>		●	●	●	
308			ミツバ	<i>Cryptotaenia japonica</i>	●	●	●	●	
309			ノチドメ	<i>Hydrocotyle maritima</i>	●	●	●	●	
310			オオチドメ	<i>Hydrocotyle ramiflora</i>		●	●	●	
311			チドメグサ	<i>Hydrocotyle sibthorpioides</i>		●	●	●	
312			セリ	<i>Oenanthe javanica</i>	●	●	●	●	
313			ヤマゼリ	<i>Ostericum sieboldii</i>		●	●	●	
314			ウマノミツバ	<i>Sanicula chinensis</i>	●	●	●	●	
315			カノツメソウ	<i>Spuriopimpinella calycina</i>		●	●	●	
316	合弁花類	イワウメ	イワカガミ	<i>Schizocodon soldanelloides</i>	●	●	●	●	
317			オオイワカガミ	<i>Schizocodon soldanelloides var. magnus</i>	●	●	●	●	
318		リョウブ	リョウブ	<i>Clethra barbinervis</i>	●	●	●	●	
319		イチヤクソウ	ウメガサソウ	<i>Chimaphila japonica</i>	●	●	●	●	
320			ギンリョウソウ	<i>Monotropastrum humile</i>		●	●	●	
321			イチヤクソウ	<i>Pyrola japonica</i>	●	●	●	●	
322			マルバイイチヤクソウ	<i>Pyrola nephrophylla</i>	●	●	●	●	
323		ツツジ	ネジキ	<i>Lyonia ovalifolia var. elliptica</i>	●	●	●	●	
324			ウラジロヨウラク	<i>Menziesia multiflora</i>		●	●	●	
325			ミツバツツジ	<i>Rhododendron dilatatum</i>	●	●	●	●	
326			レンゲツツジ	<i>Rhododendron japonicum</i>		●	●	●	
327			ヤマツツジ	<i>Rhododendron obtusum var. kaempferi</i>	●	●	●	●	
328			コバノミツバツツジ	<i>Rhododendron reticulatum</i>		●	●	●	
329			ハイカツツジ	<i>Rhododendron semibarbatum</i>	●	●	●	●	
330			ホツツジ	<i>Tripetaleia paniculata</i>		●	●	●	
331			ウスノキ	<i>Vaccinium hirtum var. pubescens</i>		●	●	●	
332			アクシバ	<i>Vaccinium japonicum</i>		●	●	●	
333			ナツハゼ	<i>Vaccinium oldhamii</i>		●	●	●	
334			スノキ	<i>Vaccinium smallii var. glabrum</i>		●	●	●	

表 2-2-1 (5) 植物確認種一覧

No.	分類群	科名	種名	学名	調査時期				重要種
					早春季	春季	夏季	秋季	
335	サクラソウ	ギンレイカ	<i>Lysimachia acroadenia</i>		●	●	●	●	※
336		オオトラノオ	<i>Lysimachia clethroides</i>			●	●	●	
337		コナスビ	<i>Lysimachia japonica</i> f. <i>subsessilis</i>		●	●	●	●	
338		クリソソウ	<i>Primula japonica</i>		●	●	●	●	
339	エゴノキ	オオバアサガラ	<i>Pterostyrax hispida</i>		●	●	●	●	
340		エゴノキ	<i>Styrax japonica</i>		●	●	●	●	
341		ハクウンボク	<i>Styrax obassia</i>			●	●	●	
342	ハイノキ	タンナサワフタギ	<i>Symplocos coreana</i>		●	●	●		
343	モクセイ	アラゲアオダモ	<i>Fraxinus lanuginosa</i>			●	●	●	
344		コバノネリコ	<i>Fraxinus lanuginosa</i> f. <i>serrata</i>			●	●	●	
345		マルバアオダモ	<i>Fraxinus sieboldiana</i>			●	●	●	
346		イボタノキ	<i>Ligustrum obtusifolium</i>		●	●	●	●	
347	リンドウ	リンドウ	<i>Gentiana scabra</i> var. <i>buergeri</i>		●	●	●	●	
348		フデリンドウ	<i>Gentiana zollingeri</i>		●	●	●	●	
349		アケボノソウ	<i>Swertia bimaculata</i>			●	●	●	
350		センブリ	<i>Swertia japonica</i>			●	●	●	※
351		ツルリンドウ	<i>Tripterospermum japonicum</i>		●	●	●	●	
352	ガガイモ	イケマ	<i>Cynanchum caudatum</i>		●	●	●	●	
353		オオカモメツル	<i>Tylophora aristolochioides</i>			●	●	●	
354	アカネ	オオバノヤエムグラ	<i>Galium pseudo-asprellum</i>			●	●	●	
355		ヤエムグラ	<i>Galium spurium</i> var. <i>echinospermon</i>		●	●	●	●	
356		ヨツバムグラ	<i>Galium trachyspermum</i>			●	●	●	
357		ホソバノヨツバムグラ	<i>Galium trifidum</i> var. <i>brevipedunculatum</i>			●	●	●	
358		オククルマムグラ	<i>Galium trifloriforme</i>			●	●	●	
359		クルマムグラ	<i>Galium trifloriforme</i> var. <i>nipponicum</i>			●	●	●	
360		キバナカワラマツバ	<i>Galium verum</i> var. <i>asiaticum</i>		●	●	●	●	
361		ヘクソカズラ	<i>Paederia scandens</i>		●	●	●	●	
362	アカネ	<i>Rubia argyi</i>		●	●	●	●		
363	ムラサキ	オニルリソウ	<i>Cynoglossum asperrimum</i>		●	●	●	●	
364	クマツヅラ	ムラサキシキブ	<i>Callicarpa japonica</i>		●	●	●	●	
365		ヤブムラサキ	<i>Callicarpa mollis</i>			●	●	●	
366		クサギ	<i>Clerodendrum trichotomum</i>			●	●	●	
367		シソ	ジュウニヒトエ	<i>Aiuga nipponensis</i>		●	●	●	●
368		ククルマバナ	<i>Clinopodium chinense</i> var. <i>parviflorum</i>			●	●	●	
369		トウバナ	<i>Clinopodium gracile</i>			●	●	●	
370		イヌトウバナ	<i>Clinopodium micranthum</i>			●	●	●	
371		ナギナタコウジュ	<i>Elythia ciliata</i>			●	●	●	
372		カキドオシ	<i>Glechoma hederacea</i> var. <i>grandis</i>		●	●	●	●	
373		ヒメオドリコソウ	<i>Lamium purpureum</i>		●	●	●	●	
374		ヒメシロネ	<i>Lycopus maackianus</i>			●	●	●	
375		ヒメジソ	<i>Mosla dianthera</i>			●	●	●	
376		イヌコウジュ	<i>Mosla punctulata</i>			●	●	●	
377		セキヤノアキチョウジ	<i>Rabdosia effusa</i>			●	●	●	
378		ヤマハツカ	<i>Rabdosia inflexa</i>			●	●	●	
379		ヒキオコシ	<i>Rabdosia japonica</i>			●	●	●	
380		アキノタムラソウ	<i>Salvia japonica</i>			●	●	●	
381		ニガクサ	<i>Teucrium japonicum</i>			●	●	●	
382	ゴマノハグサ	アゼナ	<i>Lindernia procumbens</i>			●	●	●	
383		シコクママコナ	<i>Melampyrum laxum</i>			●	●	●	
384		ミヤマママコナ	<i>Melampyrum laxum</i> var. <i>nikkoense</i>			●	●	●	
385		ミゾホオズキ	<i>Mimulus nepalensis</i>			●	●	●	
386		オオイヌノフグリ	<i>Veronica persica</i>		●	●	●	●	
387	ノウゼンカズラ	キリ	<i>Paulownia tomentosa</i>		●	●	●	●	
388	イワタバコ	イワタバコ	<i>Conandron ramondioides</i>		●	●	●	●	
389	オオバコ	オオバコ	<i>Plantago asiatica</i>		●	●	●	●	
390	スイカズラ	ツクハネウツギ	<i>Abelia spathulata</i>		●	●	●	●	
391		ウゲイスカグラ	<i>Lonicera gracilipes</i> var. <i>glabra</i>			●	●	●	
392		ミヤマウゲイスカグラ	<i>Lonicera gracilipes</i> var. <i>glandulosa</i>			●	●	●	
393		スイカズラ	<i>Lonicera japonica</i>		●	●	●	●	
394		ニワトコ	<i>Sambucus racemosa</i> ssp. <i>sieboldiana</i>		●	●	●	●	
395		ガマズミ	<i>Viburnum dilatatum</i>		●	●	●	●	
396		コバノガマズミ	<i>Viburnum erosum</i> var. <i>punctatum</i>		●	●	●	●	
397		オトコヨウゾメ	<i>Viburnum phlebotrictim</i>			●	●	●	
398		ヤブデマリ	<i>Viburnum plicatum</i> var. <i>tomentosum</i>			●	●	●	
399		ミヤマガマズミ	<i>Viburnum wrightii</i>			●	●	●	
400		オオミヤマガマズミ	<i>Viburnum wrightii</i> var. <i>stipellatum</i>			●	●	●	
401	オミナエシ	オトコエシ	<i>Patrinia villosa</i>			●	●	●	
402	キキョウ	ツリガネニンジン	<i>Adenophora triphylla</i> var. <i>japonica</i>			●	●	●	
403		ホタルブクロ	<i>Campanula punctata</i>			●	●	●	
404		ヤマホタルブクロ	<i>Campanula punctata</i> var. <i>hondoensis</i>			●	●	●	
405		ツルニンジン	<i>Codonopsis lanceolata</i>			●	●	●	
406		シデシャジン	<i>Phyteuma japonicum</i>			●	●	●	
407	キク	ヤマハハコ	<i>Anaphalis margaritacea</i>			●	●	●	
408		カワラヨモギ	<i>Artemisia capillaris</i>		●	●	●	●	
409		オトコヨモギ	<i>Artemisia japonica</i>			●	●	●	
410		イヌヨモギ	<i>Artemisia keiskeana</i>			●	●	●	
411		ヨモギ	<i>Artemisia princeps</i>		●	●	●	●	
412		シロヨメナ	<i>Aster ageratoides</i> ssp. <i>leiophyllus</i>			●	●	●	
413		ノコンギク	<i>Aster ageratoides</i> ssp. <i>ovatus</i>			●	●	●	
414		アメリカセンダングサ	<i>Bidens frondosa</i>			●	●	●	
415		モミジガサ	<i>Cacalia delphinifolia</i>			●	●	●	
416		ヤブタバコ	<i>Carpesium abrotanoides</i>			●	●	●	
417	ガンクビソウ	<i>Carpesium divaricatum</i>			●	●	●		
418		ノアザミ	<i>Cirsium japonicum</i>			●	●	●	
419		ネバリアズマヤマアザミ	<i>Cirsium microspicatum</i> var. <i>microspicatum</i> f. <i>glutinosum</i>			●	●	●	
420		リュウノウギク	<i>Dendranthema japonicum</i>		●	●	●	●	

表 2-2-1(6) 植物確認種一覧

No.	分類群	科名	種名	学名	調査時期				重要種
					早春季	春季	夏季	秋季	
421			ダンドボロギク	<i>Erechtites hieracifolia</i>		●	●	●	
422			ヒメムカシヨモギ	<i>Erigeron canadensis</i>	●	●	●	●	
423			ハルジオン	<i>Erigeron philadelphicus</i>	●	●	●	●	
424			イロドリバナ	<i>Eupatorium chinense</i> var. <i>oppositifolium</i>		●	●	●	
425			ハハコグサ	<i>Gnaphalium affine</i>	●	●	●	●	
426			ニガナ	<i>Ixeris dentata</i>	●	●	●	●	
427			イワニガナ	<i>Ixeris stolonifera</i>	●	●	●	●	
428			ヤマニガナ	<i>Lactuca raddeana</i> var. <i>elata</i>			●	●	
429			ヤブタバコ	<i>Lapsana humilis</i>	●	●			
430			ナガバノコウヤボウキ	<i>Pertya glabrescens</i>	●	●	●	●	
431			カシワバハグマ	<i>Pertya robusta</i>		●	●	●	
432			フキ	<i>Petasites japonicus</i>	●	●	●	●	
433			コウゾリナ	<i>Picris hieracioides</i> var. <i>glabrescens</i>	●	●	●	●	
434			フクオウソウ	<i>Prenanthes acerifolia</i>		●	●	●	
435			サワギク	<i>Senecio nikoensis</i>			●	●	
436			ノボロギク	<i>Senecio vulgaris</i>	●	●	●	●	
437			アキノキリンソウ	<i>Solidago virgaurea</i> var. <i>asiatica</i>		●	●	●	
438			ヒメジョオン	<i>Stenactis annuus</i>	●	●	●	●	
439			ヤブレガサ	<i>Syneilesis palmata</i>		●	●	●	
440			オヤマボクチ	<i>Synurus pungens</i>			●	●	
441			セイヨウタンポポ	<i>Taraxacum officinale</i>	●	●	●	●	
442			ヤクシソウ	<i>Youngia denticulata</i>		●	●	●	
443			オニタビラコ	<i>Youngia japonica</i>	●	●	●	●	
444	単子葉類	オモダカ	ヘラオモダカ	<i>Alisma canaliculatum</i>	●	●	●	●	
445		ユリ	チゴユリ	<i>Disporum smilacinum</i>	●	●	●	●	
446			ショウジョウバカマ	<i>Heloniopsis orientalis</i>	●	●	●	●	
447			イワギボウシ	<i>Hosta longipes</i>		●	●	●	
448			コバギボウシ	<i>Hosta sieboldii</i> f. <i>lancifolia</i>		●	●	●	
449			ナルコユリ	<i>Polygonatum falcatum</i>		●	●	●	
450			ミヤマナルコユリ	<i>Polygonatum lasianthum</i>		●	●	●	
451			アマドコロ	<i>Polygonatum odoratum</i> var. <i>pluriflorum</i>		●	●	●	
452			オモト	<i>Rohdea japonica</i>	●	●	●	●	
453			サルマメ	<i>Smilax biflora</i> var. <i>trinervula</i>		●	●	●	
454			サルトリイバラ	<i>Smilax china</i>	●	●	●	●	
455			タチシオデ	<i>Smilax nipponica</i>		●	●	●	
456			シオデ	<i>Smilax riparia</i> var. <i>ussuriensis</i>		●	●	●	
457			ヤマカシュウ	<i>Smilax sieboldii</i>		●	●	●	
458			ヤマジノホトギス	<i>Tricyrtis affinis</i>		●	●	●	
459			タマガワホトギス	<i>Tricyrtis latifolia</i>		●	●	●	
460		ヤマノイモ	タチドコロ	<i>Dioscorea gracillima</i>		●	●	●	
461			オニドコロ	<i>Dioscorea tokoro</i>		●	●	●	
462		ミズアオイ	コナギ	<i>Monochoria vaginalis</i> var. <i>plantaginea</i>			●	●	
463		イグサ	イ	<i>Juncus effusus</i> var. <i>decipiens</i>	●	●	●	●	
464			クサイ	<i>Juncus tenuis</i>	●	●	●	●	
465			スズメノヤリ	<i>Luzula capitata</i>		●	●	●	
466			ヤマスズメノヒエ	<i>Luzula multiflora</i>	●	●			
467			ヌカボシソウ	<i>Luzula plumosa</i> var. <i>macrocarpa</i>	●	●	●		
468			クロボシソウ	<i>Luzula rufescens</i>	●				
469		ツククサ	ツククサ	<i>Commelina communis</i>		●	●	●	
470			イボクサ	<i>Murdannia keisak</i>		●	●	●	
471		ホシクサ	イトイヌノヒゲ	<i>Eriocaulon decemflorum</i> var. <i>nipponicum</i>				●	
472			ニッポンイヌノヒゲ	<i>Eriocaulon honoense</i>				●	
473			ヒロハイヌノヒゲ	<i>Eriocaulon robustius</i>				●	
474		イネ	ヌカボ	<i>Agrostis clavata</i> ssp. <i>matsumurae</i>		●	●		
475			スズメノテッポウ	<i>Alopecurus aequalis</i>	●	●	●		
476			メリケンカルカヤ	<i>Andropogon virginicus</i>	●	●	●	●	
477			コブナグサ	<i>Arthraxon hispidus</i>		●	●	●	
478			トダシバ	<i>Arundinella hirta</i>	●	●	●	●	
479			キツネガヤ	<i>Bromus pauciflorus</i>		●	●	●	
480			ノガリヤス	<i>Calamagrostis arundinacea</i> var. <i>brachytricha</i>			●	●	
481			ヤマアワ	<i>Calamagrostis epigeios</i>			●	●	
482			ヒメノガリヤス	<i>Calamagrostis hakonensis</i>		●	●	●	
483			カモガヤ	<i>Dactylis glomerata</i>			●	●	
484			タツノヒゲ	<i>Diarrhena japonica</i>				●	
485			メヒシバ	<i>Digitaria ciliaris</i>			●	●	
486			アブラススキ	<i>Eccoilopus cotulifer</i>			●	●	
487			タイヌビエ	<i>Echinochloa crus-galli</i> var. <i>oryzicola</i>			●	●	
488			シナダレスズメガヤ	<i>Eragrostis curvula</i>	●	●	●	●	
489			カゼクサ	<i>Eragrostis ferruginea</i>			●	●	
490			コスズメガヤ	<i>Eragrostis poaeoides</i>			●	●	
491			オニウシノケグサ	<i>Festuca arundinacea</i>	●	●	●	●	
492			トボシガラ	<i>Festuca parvigluma</i>		●			
493			ウラハグサ	<i>Hakonechloa macra</i>			●	●	
494			チゴザサ	<i>Isachne globosa</i>			●	●	
495			ミチシバ	<i>Melica onoei</i>				●	
496			ササガヤ	<i>Microstegium japonicum</i>			●	●	
497			ヒメアシボソ	<i>Microstegium vimineum</i>				●	
498			アシボソ	<i>Microstegium vimineum</i> var. <i>polystachyum</i>				●	
499			オギ	<i>Miscanthus sacchariflorus</i>	●	●	●	●	
500			ススキ	<i>Miscanthus sinensis</i>	●	●	●	●	
501			オオネズミガヤ	<i>Muhlenbergia longistolon</i>			●	●	
502			ケチヂミザサ	<i>Oplismenus undulatifolius</i>			●	●	
503			コチヂミザサ	<i>Oplismenus undulatifolius</i> var. <i>japonicus</i>		●	●	●	
504			ヌカキビ	<i>Panicum bisulcatum</i>			●	●	
505			スズメノヒエ	<i>Paspalum thunbergii</i>			●	●	
506			チカラシバ	<i>Pennisetum alopecuroides</i> f. <i>purpurascens</i>			●	●	
507			クサヨシ	<i>Phalaris arundinacea</i>	●	●	●	●	
508			ツルヨシ	<i>Phragmites japonica</i>	●	●	●	●	
509			モウソウチク	<i>Phyllostachys pubescens</i>	●	●	●	●	
510			ミノイチゴツナギ	<i>Poa acroleuca</i>		●	●	●	

表 2-2-1 (7) 植物確認種一覧

No.	分類群	科名	種名	学名	調査時期				重要種
					早春季	春季	夏季	秋季	
511			スズメノカタビラ	<i>Poa annua</i>		●			
512			ミヤコザサ	<i>Sasa nipponica</i>	●	●	●	●	
513			スズタケ	<i>Sasamorpha borealis</i>	●	●	●	●	
514			キンエノコロ	<i>Setaria glauca</i>		●	●	●	
515			エノログサ	<i>Setaria viridis</i>		●	●	●	
516			ムラサキエノコロ	<i>Setaria viridis f. misera</i>			●	●	
517			オオアブラススキ	<i>Spodiopogon sibiricus</i>			●	●	
518			カニツリグサ	<i>Trisetum bifidum</i>		●	●		
519			シバ	<i>Zoysia japonica</i>	●	●	●	●	
520		サトイモ	シヨウブ	<i>Acorus calamus</i>	●	●	●	●	
521			セキショウ	<i>Acorus gramineus</i>	●	●	●	●	
522			マムシグサ	<i>Arisaema serratum</i>		●	●		
523			スルガテンナンショウ	<i>Arisaema yamatense ssp. sugimotoi</i>		●			
524		カヤツリグサ	エナンヒゴクサ	<i>Carex aphanolepis</i>		●	●	●	
525			ハリガネスゲ	<i>Carex capillacea</i>		●			
526			ヒメカンスゲ	<i>Carex conica</i>	●	●	●		
527			ナルコスゲ	<i>Carex curvicolis</i>		●			
528			オニスゲ	<i>Carex dickinsii</i>			●	●	
529			イトスゲ	<i>Carex fernaldiana</i>		●			
530			タニガフスゲ	<i>Carex forficula</i>		●			
531			マスクサ	<i>Carex gibba</i>		●	●		
532			ホソバヒカゲスゲ	<i>Carex humilis</i>	●	●			
533			ヒゴクサ	<i>Carex japonica</i>		●	●		
534			ヒカゲスゲ	<i>Carex lanceolata</i>		●			
535			カンスゲ	<i>Carex morrowii</i>		●	●	●	
536			イトアオスゲ	<i>Carex puberula</i>	●	●			
537			クサスゲ	<i>Carex rugata</i>		●			
538			アブラシバ	<i>Carex satzumensis</i>		●	●		
539			タガネソウ	<i>Carex siderosticta</i>		●	●	●	
540			ヒメクグ	<i>Cyperus brevifolius var. leirolepis</i>			●	●	
541			ウシクグ	<i>Cyperus orthostachyus</i>			●	●	
542			ハリイ	<i>Eleocharis congesta</i>			●	●	
543			コマツカサススキ	<i>Scirpus fuirenoides</i>				●	
544			イヌホタルイ	<i>Scirpus iuncooides var. ohwianus</i>			●	●	
545			アブラガヤ	<i>Scirpus wichurae</i>			●	●	
546		ラン	ササバギラン	<i>Cephalanthera longibracteata</i>		●			
547			シュンラン	<i>Cymbidium goeringii</i>	●	●	●	●	
548			ミヤマウスラ	<i>Goodyera schlechtendaliana</i>	●	●	●	●	
549			ジガバチソウ	<i>Liparis kramerii</i>		●	●	●	
550			クモキリソウ	<i>Liparis kumokiri</i>		●	●	●	
551			ヒトツボクロ	<i>Tipularia japonica</i>	●	●		●	※
		108科	551種		236	472	491	491	6

注 1. 分類、配列などは原則として、「植物目録 1987」（昭和 62 年、環境庁）に準拠した。

※長野県レッドリスト改訂前の現地調査で確認されたが、長野県レッドリスト（改訂版）で新たに重要種として選定されたため、確認位置が不明な種

2-2-2 蘚苔類

発生土仮置き場の工事に伴う影響の調査において蘚苔類は確認されなかった。

2-2-3 地衣類

発生土仮置き場の工事に伴う影響の調査において地衣類は確認されなかった。

3 文化財

発生土仮置き場（坂島）計画地の調査及び影響検討における、周辺の指定等文化財の分布状況を表 3-1 及び図 3-1 に示す。

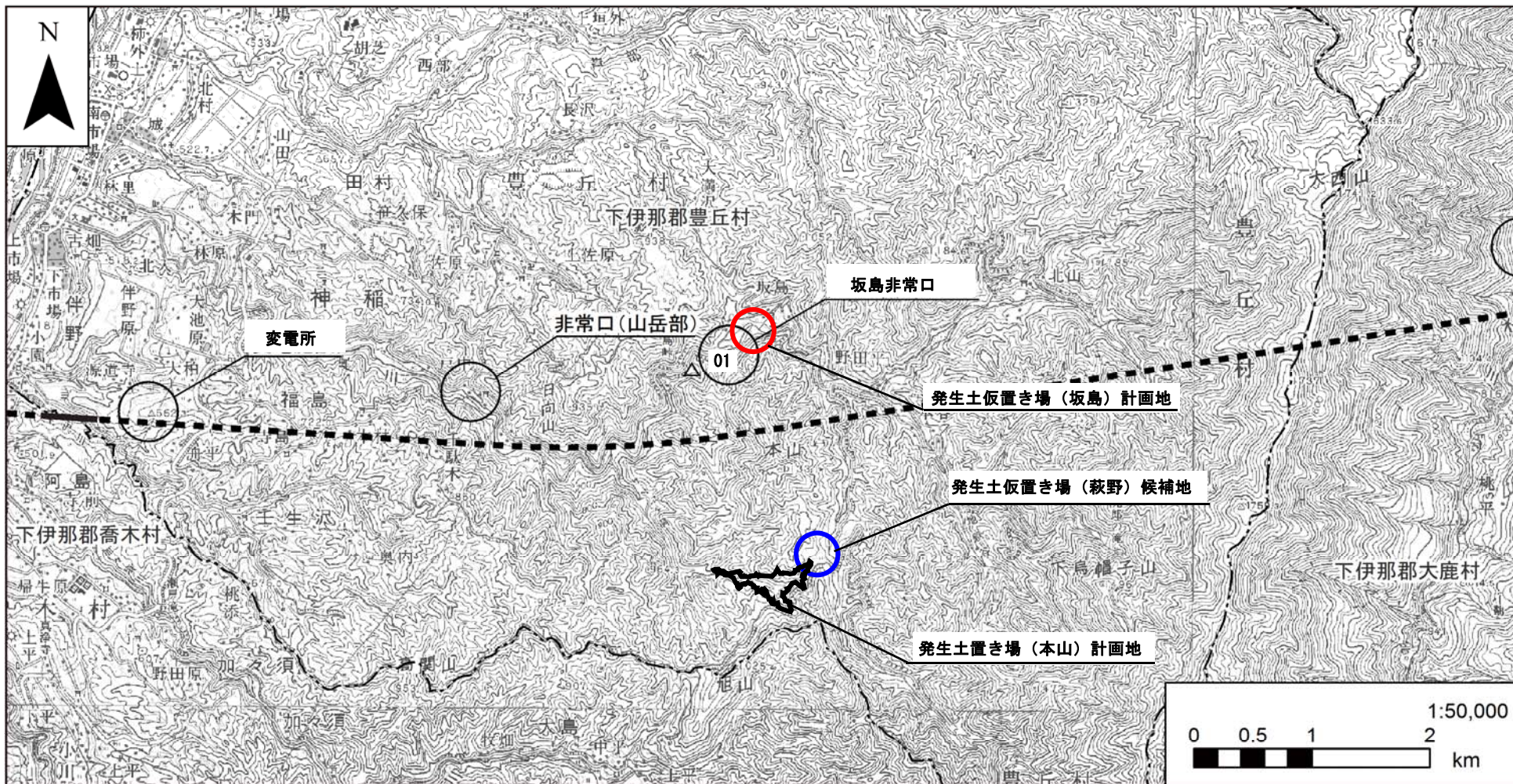
ミヤマトサミズキ（コウヤミズキ）は植物であり、植物において調査及び影響検討を行った。

また、発生土仮置き場（坂島）計画地の周辺に、周知の埋蔵文化財包蔵地は存在しない。

表 3-1 指定等文化財の状況

地点 番号	市町村名	種別		名称	所在地	指定年月日
		天然記念物	村指定			
01	豊丘村	天然記念物	村指定	ミヤマトサミズキ	豊丘村	平成元年 4 月 13 日

資料：「長野県文化財総合目録」（平成 27 年、(財)八十二文化財団）
「長野県文化財分布図」（平成 8 年、長野県教育委員会）
「文化財情報」（長野県教育委員会）
「豊丘村文化財調査報告（改訂版）」（平成 10 年、豊丘村総務課）
「豊丘村指定文化財」（豊丘村）



凡例

- 計画路線 (トンネル部)
- 計画路線 (地上部)
- .- 県境
- - - 市区町村境

- 発生土置き場計画地
- 建造物, 国指定
- 建造物, 国登録
- ◎ 建造物, 県指定
- ⊙ 建造物, 市・町・村指定

- 発生土仮置き場計画地
- 史跡, 国指定
- 史跡, 県指定
- 史跡, 市・町・村指定

- 発生土仮置き場候補地
- 名勝, 国指定
- ⬡ 名勝, 県指定
- ⬡ 名勝, 市・町・村指定

図 3-1 指定等文化財の分布状況



- ▲ 天然記念物, 国指定

- ▲ 天然記念物, 県指定

- ▲ 天然記念物, 市・町・村指定

4 モニタリングについて

本編第 6 章に示す事後調査とは別に、工事中及び工事完了後の環境管理を適切に行うことを目的に、表 4-1 に示す工事中及び工事完了後のモニタリングを実施し、長野県と調整の上、希少動植物に関する情報及び個人に関する情報など非公開とすべき情報を除き、結果について公表していく。

表 4-1 発生土仮置き場に関するモニタリングの計画

調査項目		調査地域・地点 の考え方	調査期間 の考え方	調査方法
水質	浮遊物質 (SS) 水素イオン濃度 (pH)	発生土仮置き場(坂島)の工事排水を放流する箇所の下流地点及び排水設備等の流末箇所	<ul style="list-style-type: none"> 搬入前：1回 搬入及び搬出中：年1回 (下流地点は濁水期に実施) ※流末箇所は、搬入及び搬出中のみ	「水質汚濁に係る環境基準」に定める測定方法
	自然由来の重金属等 ※2	発生土仮置き場(坂島)の排水設備等の流末箇所	<ul style="list-style-type: none"> 搬入前：1回 搬入及び搬出中：年1回 仮置き中：1回 搬出後：1回 	
水質 (河川水、浸潤水) (要対策土) ※1	浮遊物質 (SS)	発生土仮置き場(坂島)の工事排水を放流する箇所の下流地点及び排水設備等の流末箇所	<ul style="list-style-type: none"> 搬入前：1回 搬入及び搬出中：年1回濁水期に実施 ※浸潤水は搬入及び搬出中の排水の都度	「水質汚濁に係る環境基準」に定める測定方法
	水素イオン濃度 (pH)		<ul style="list-style-type: none"> 搬入前：月1回以上 搬入及び搬出中：毎月1回 仮置き中：毎月1回 (定常化するまで)、四半期に1回 (定常化後) 搬出後：毎月1回 (定常化するまで) ※浸潤水は搬入及び搬出中の排水の都度	
	自然由来の重金属等			「水質汚濁に係る環境基準」に定める測定方法 (「建設工事における自然由来重金属等含有岩石・土壌への対応マニュアル(暫定版)」に定める測定方法)
地下水の水質 (要対策土) ※1	水素イオン濃度 (pH)	発生土仮置き場(坂島)近傍の観測井	<ul style="list-style-type: none"> 搬入前：月1回以上 搬入及び搬出中：毎月1回 仮置き中：毎月1回 (定常化するまで) 四半期に1回 (定常化後) 搬出後：毎月1回 (定常化するまで) 	「水質汚濁に係る環境基準」に定める測定方法
	自然由来の重金属等			「水質汚濁に係る環境基準」に定める測定方法 (「建設工事における自然由来重金属等含有岩石・土壌への対応マニュアル(暫定版)」に定める測定方法)
土壌汚染 (要対策土) ※1 ※3	自然由来の重金属等	発生土仮置き場(坂島)	搬出後に1回	「土壌汚染対策法」に定める測定方法

※1. 要対策土搬入の搬入に伴い、付随して確認する。

※2. 搬入する発生土について、搬入元における土壌汚染のモニタリングにより土壌汚染対策法に定める基準等との差が小さい場合に実施。

※3. 自然由来の重金属等の調査対象とする項目は、仮置きした土の汚染状況や水質モニタリング結果を踏まえて選定する

この地図は、国土地理院長の承認を得て、同院発行の100万分1 日本、50万分1 地方図、数値地図200000（地図画像）、数値地図50000（地図画像）及び数値地図25000（地図画像）を複製したものである。（承認番号 平30情複、第196号）

なお、承認を得て作成した複製品を第三者がさらに複製する場合には、国土地理院長の承認を得る必要があります。