



CONSERVATOIRE
BOTANIQUE NATIONAL
FRANCHE-COMTÉ

OBSERVATOIRE RÉGIONAL
DES INVERTÉBRÉS

Portfolio DES ÉGLANTIERS de Franche-Comté

Le genre *Rosa*



RÉGION
BOURGOGNE
FRANCHE
COMTÉ


PRÉFET
DE LA RÉGION
BOURGOGNE
FRANCHE-COMTÉ
*Liberté
Égalité
Fraternité*

Crédits photos : Christophe Hennequin, Yorick Ferrez et François Thiery

**Hennequin C., 2023. *Portfolio des églantiers de Franche-Comté - Le genre Rosa*.
Conservatoire botanique national de Franche-Comté – Observatoire régional
des Invertébrés, 49 p.**

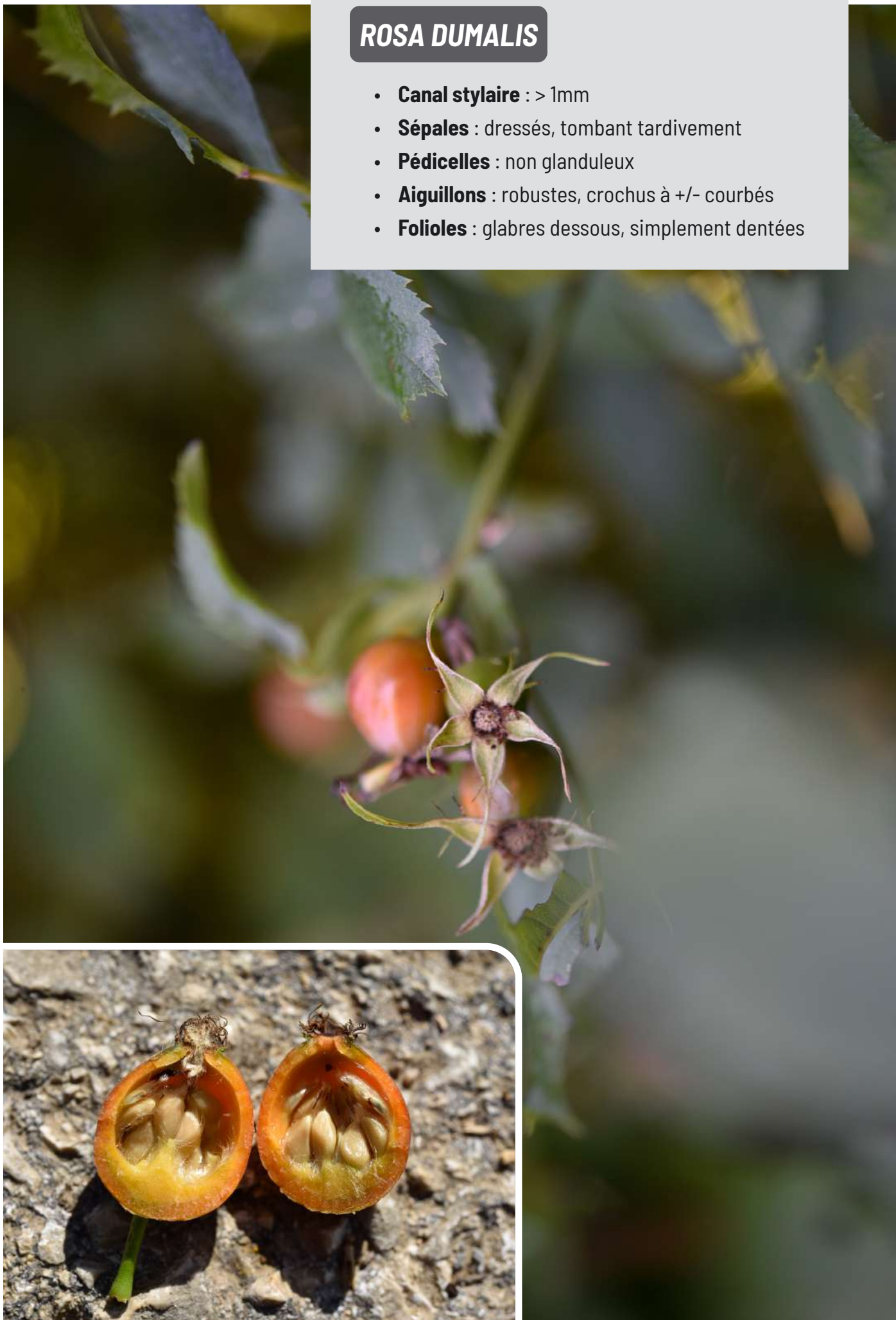
SOMMAIRE

- *Rosa abietina* -20
- *Rosa agrestis* -26
- *Rosa andegavensis* -15
- *Rosa arvensis* -40
- *Rosa caesia* -16
- *Rosa canina* -12
- *Rosa corymbifera* -18
- *Rosa dumalis* -8
- *Rosa elliptica* -24
- *Rosa gallica* -42
- *Rosa glauca* -44
- *Rosa inodora* -25
- *Rosa micrantha-gremlii* -30
- *Rosa multiflora* -43
- *Rosa nitidula* -14
- *Rosa pendulina* -46
- *Rosa pseudoscabriuscula* -36
- *Rosa rhaetica* -53
- *Rosa rubiginosa* -28
- *Rosa rugosa* -50
- *Rosa sherardi* -32
- *Rosa spinosissima* -48
- *Rosa squarrosa* -11
- *Rosa stylosa* -52
- *Rosa subcanina* -10
- *Rosa tomentella* -22
- *Rosa tomentosa* -38
- *Rosa villosa* -34



ROSA DUMALIS

- **Canal stylaire** : > 1mm
- **Sépales** : dressés, tombant tardivement
- **Pédicelles** : non glanduleux
- **Aiguillons** : robustes, crochus à +/- courbés
- **Folioles** : glabres dessous, simplement dentées







ROSA SUBCANINA

- **Canal stytaire** : * = 1mm
- **Sépales** : étalés, et +/- caducs
- **Pédicelles** : non glanduleux
- **Aiguillons** : robustes, crochus à +/- courbés
- **Folioles** : glabres dessous, simplement dentées

ROSA SQUARROSA

- **Canal stylaire** : < 1mm
- **Sépales** : rabattus, rapidement caducs
- **Pédicelles** : non glanduleux
- **Aiguillons** : robustes, crochus à +/- courbés
- **Folioles** : glabres dessous, à rachis et nervures glanduleux, simplement dentées



ROSA CANINA

- **Canal stylaire** : < 1mm
- **Sépales** : rabattus, rapidement caducs
- **Pédicelles** : non glanduleux
- **Aiguillons** : robustes, crochus à +/- courbés
- **Folioles** : glabres dessous, simplement dentées







ROSA NITIDULA

- **Canal stytaire** : < 1mm
- **Sépales** : étalés, et +/- caducs
- **Pédicelles** : glanduleux ou non
- **Aiguillons** : robustes, crochus à +/- courbés
- **Folioles** : glabres dessous, à rachis et nervures glanduleux, doublement dentées

ROSA ANDEGAVENSIS

- **Canal stytaire** : < 1mm
- **Sépales** : rabattus, rapidement caducs
- **Pédicelles** : non glanduleux
- **Aiguillons** : robustes, crochus à +/- courbés
- **Folioles** : glabres dessous, simplement dentées
- **Fruits** : souvent glanduleux



ROSA CAESIA

- **Canal stylaire** : > 1mm
- **Sépales** : dressés, tombant tardivement
- **Pédicelles** : non glanduleux
- **Aiguillons** : robustes, crochus à +/- courbés
- **Folioles** : poilues dessous, non glanduleuses dessous





ROSA CORYMBIFERA

- **Canal stylaire** : < 1mm
- **Sépales** : rabattus, rapidement caducs
- **Pédicelles** : non glanduleux
- **Aiguillons** : robustes, crochus à +/- courbés
- **Folioles** : poilues dessous, non glanduleuses dessous





ROSA ABIETINA

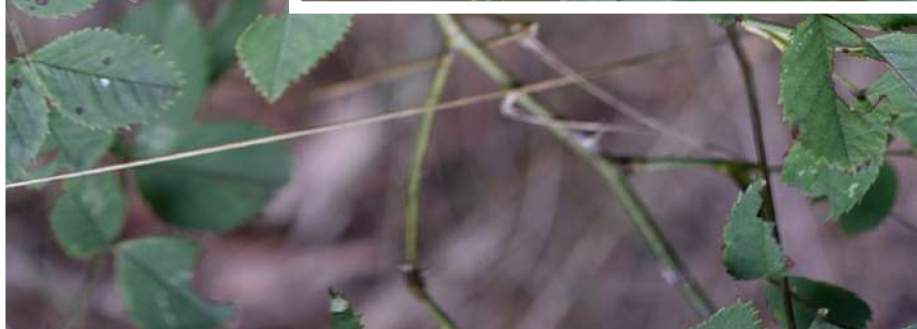
- **Canal stylaire** : *= 1mm
- **Sépales** : étalés, et +/- caducs
- **Pédicelles** : glanduleux
- **Aiguillons** : *+/- courbés à presque droits
- **Folioles** : glabres à poilues dessous, glanduleuses dessous, odorant





ROSA TOMENTELLA

- **Canal stylaire** : < 1mm
- **Sépales** : rabattus, rapidement caducs
- **Pédicelles** : non glanduleux
- **Aiguillons** : crochus
- **Folioles** : glabres à poilues dessous, glanduleuses dessous, inodore





ROSA ELLIPTICA

- **Canal stytaire** : > 1 mm
- **Sépales** : dressés, tombant tardivement
- **Pédicelles** : non glanduleux
- **Aiguillons** : crochus à +/- courbés
- **Folioles** : glabres à poilues dessous, glanduleuses collante dessous, odorant



ROSA INODORA

- **Canal stylaire** : *= 1mm
- **Sépales** : étalés, et +/- caducs
- **Pédicelles** : non glanduleux
- **Aiguillons** : crochus à +/- courbés
- **Folioles** : glabres à poilues dessous, glanduleuses collante dessous, odorant



ROSA AGRESTIS

- **Canal stylaire** : < 1mm
- **Sépales** : rabattus, rapidement caducs
- **Pédicelles** : non glanduleux
- **Aiguillons** : crochus à +/- courbés
- **Folioles** : glabres à poilues dessous, glanduleuses collante dessous, odorant

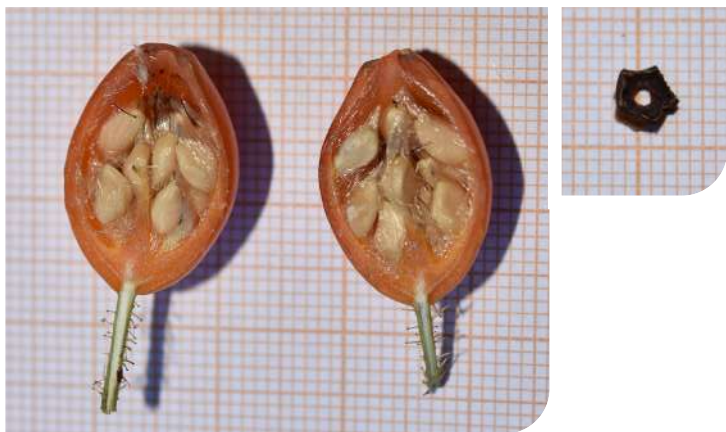




ROSA RUBIGINOSA

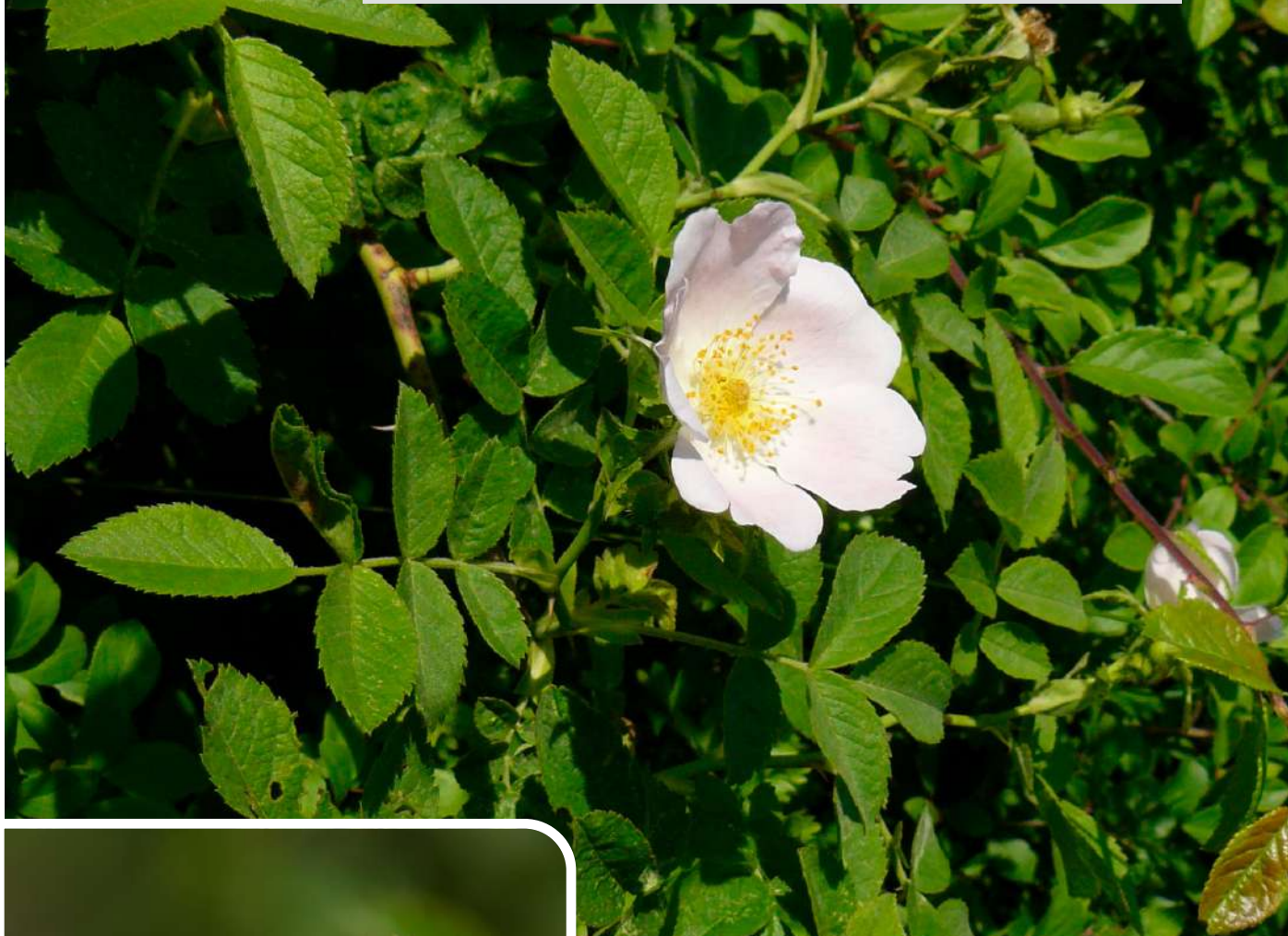
- **Canal stylaire** : > 1mm
- **Sépales** : dressés, tombant tardivement
- **Pédicelles** : glanduleux
- **Aiguillons** : crochus à +/- courbés
- **Folioles** : glabres à poilues dessous, glanduleuses collante dessous, à odeur de pomme
- **Fruits** : glanduleux





ROSA MICRANTHA-GREMLI

- **Canal stylaire** : $\leq 1\text{mm}$
- **Sépales** : rabattus, rapidement caducs
- **Pédicelles** : glanduleux
- **Aiguillons** : crochus à +/- courbés
- **Folioles** : glabres à poilues dessous, glanduleuses collante dessous, à odeur de pomme
- **Fruits** : glanduleux







ROSA SHERARDI

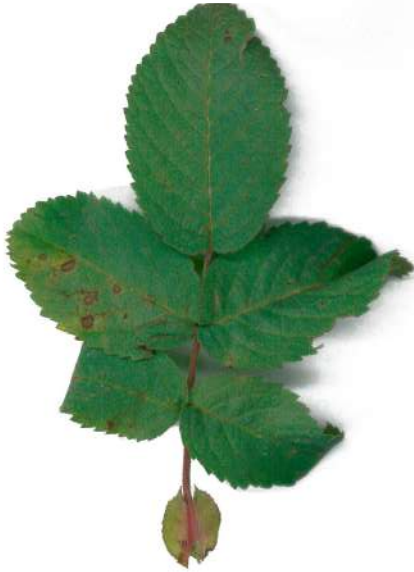
- **Canal stylaire** : > 1mm
- **Sépales** : dressés, tombant tardivement
- **Pédicelles** : glanduleux
- **Aiguillons** : peu courbés
- **Folioles** : poilues tomenteuses dessous, glanduleuses dessous, à odeur de résine
- **Fruits** : glanduleux



ROSA VILLOSA

- **Canal stylaire** : > 1mm
- **Sépales** : dressés, tombant tardivement
- **Pédicelles** : glanduleux
- **Aiguillons** : droits
- **Folioles** : glabres à poilues dessous, glanduleuses collante dessous, à odeur de pomme
- **Fruits** : glanduleux





ROSA PSEUDOScabriuscula

- **Canal stylaire** : *= 1mm
- **Sépales** : étalés, et +/- caducs
- **Pédicelles** : glanduleux
- **Aiguillons** : peu courbés à droits
- **Folioles** : poilues tomenteuses dessous, glanduleuses dessous, à odeur de résine
- **Fruits** : glanduleux

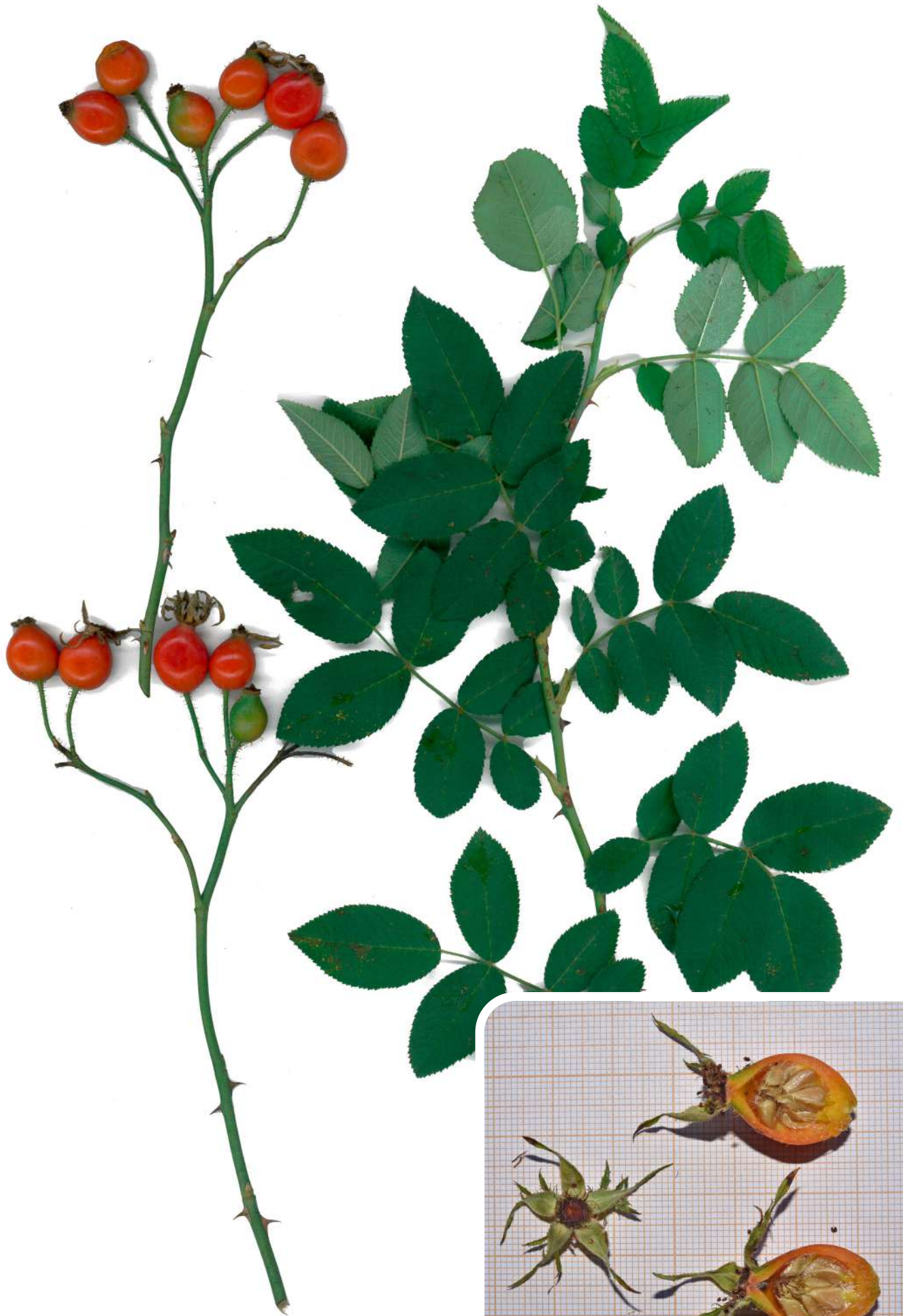




ROSA TOMENTOSA

- **Canal stytaire** : < 1mm
- **Sépales** : rabattus, rapidement caducs
- **Pédicelles** : glanduleux
- **Aiguillons** : peu courbés
- **Folioles** : poilues tomenteuses dessous, glanduleuses dessous, à odeur de résine
- **Fruits** : glanduleux

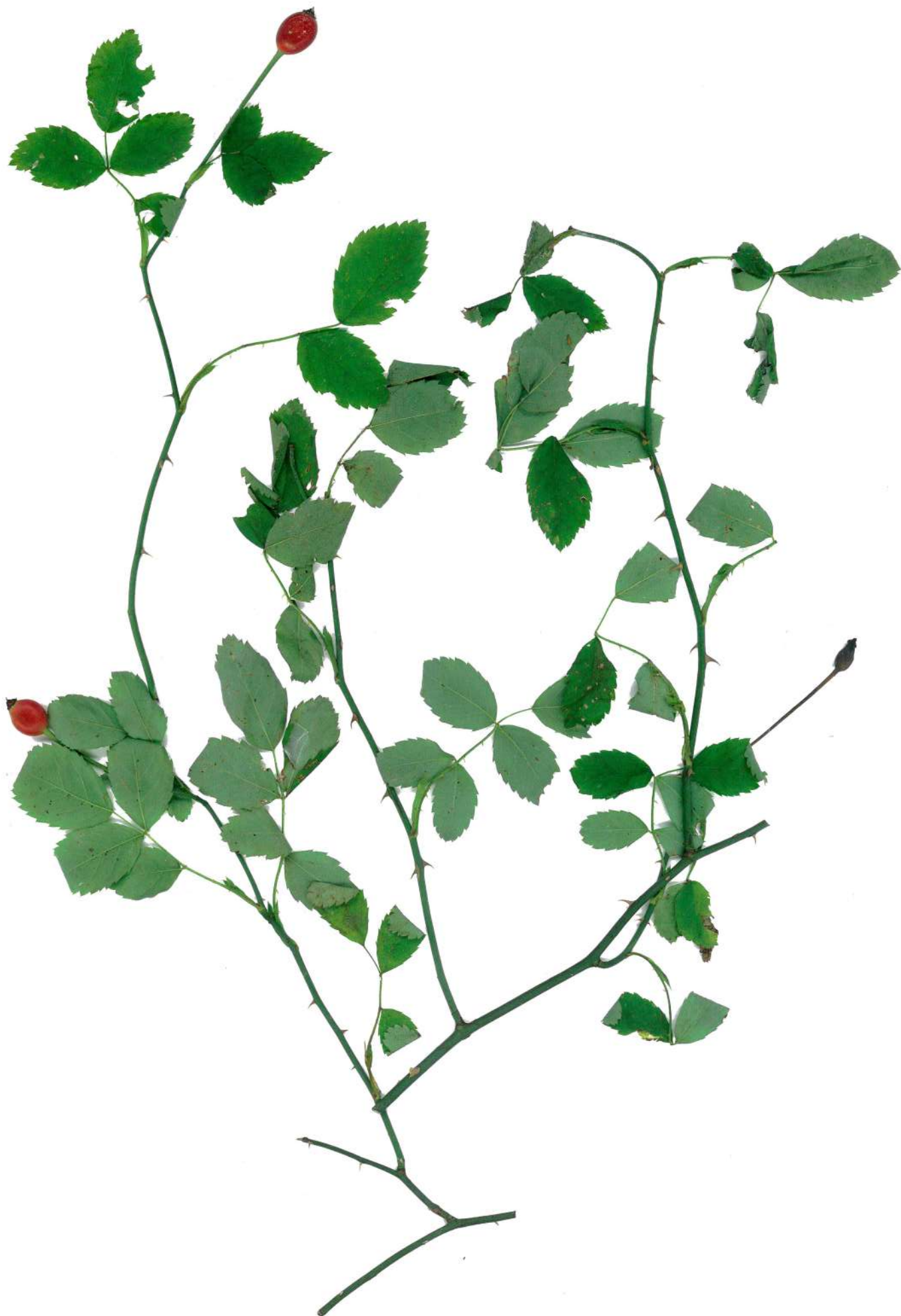




ROSA ARVENSIS

- **Canal stytaire** : styles rassemblés en colonne
- **Sépales** : entiers
- **Pédicelles** : non glanduleux
- **Aiguillons** : étroits et courbés
- **Folioles** : glabres
- **Fruits** : glanduleux





ROSA GALLICA

- **Sépales** : pennés
- **Pédicelles** : munis d'aiguillons inégaux, hétéromorphes
- **Aiguillons** : nombreux, hétéromorphes



ROSA MULTIFLORA

- **Stipules** : laciniés, glanduleux





ROSA GLAUCA

- **Sépales** : glabres, généralement entiers
- **Pédicelles** : glabres
- **Aiguillons** : étroits et courbés
- **Folioles** : glauques, glabres mais à dents pouvant être glanduleuses



ROSA PENDULINA

- **Sépales** : entiers ou à pennes caducs
- **Aiguillons** : rapidements caducs
- **Folioles** : Feuilles à 7 à 9 folioles





ROSA SPINOSISSIMA

- **Sépales** : entiers
- **Aiguillons** : *+/- courbés à presque droits, très inégaux
- **Folioles** : feuilles à 9 à 11 folioles







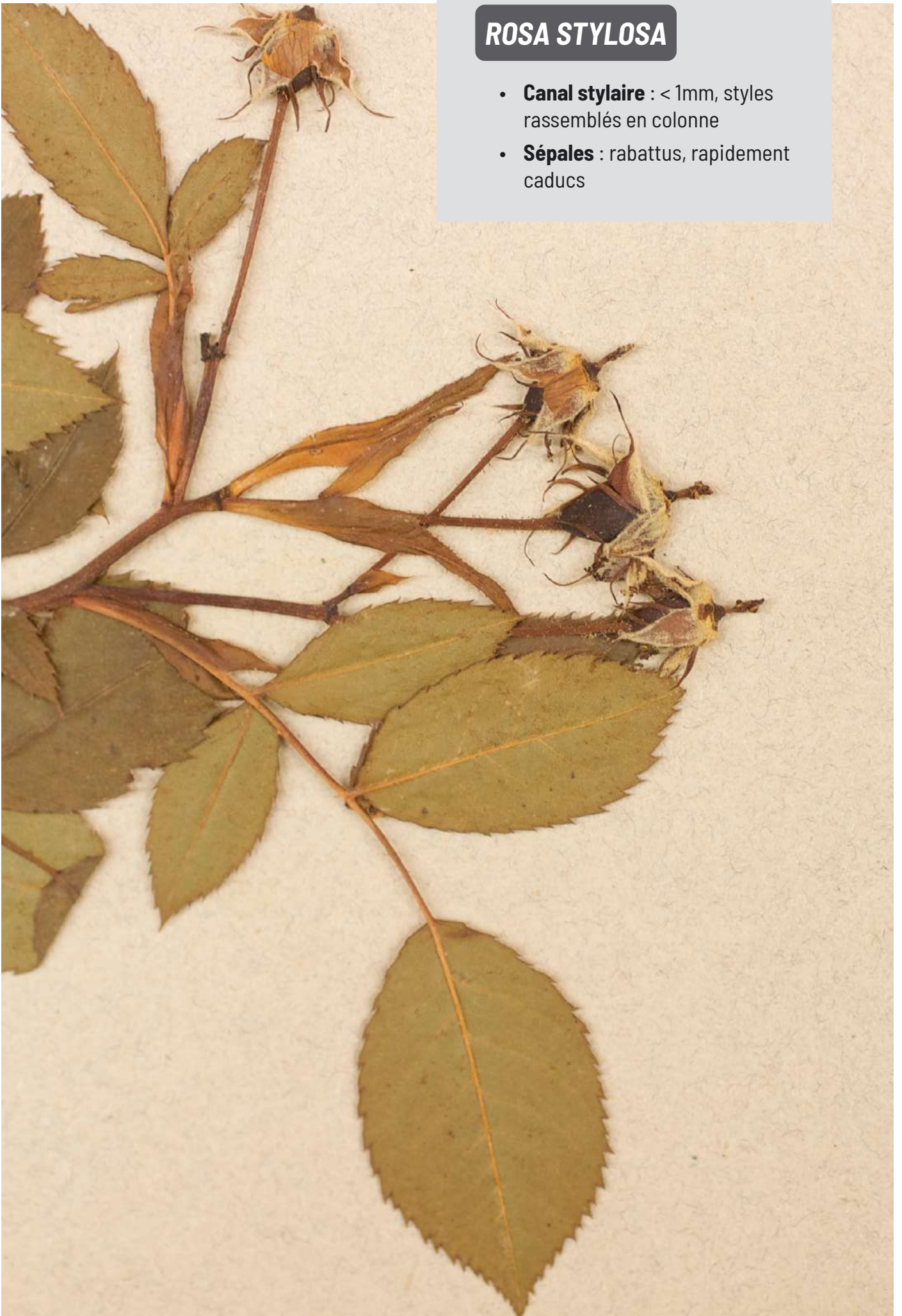
ROSA RUGOSA

- **Canal stytaire** : > 1mm
- **Sépales** : étalés, et +/- caducs
- **Pédicelles** : tomenteux
- **Aiguillons** : *+/- courbés à presque droits, inégaux
- **Folioles** : poilues tomenteuses sur les nervures, sans glandes



ROSA STYLOSA

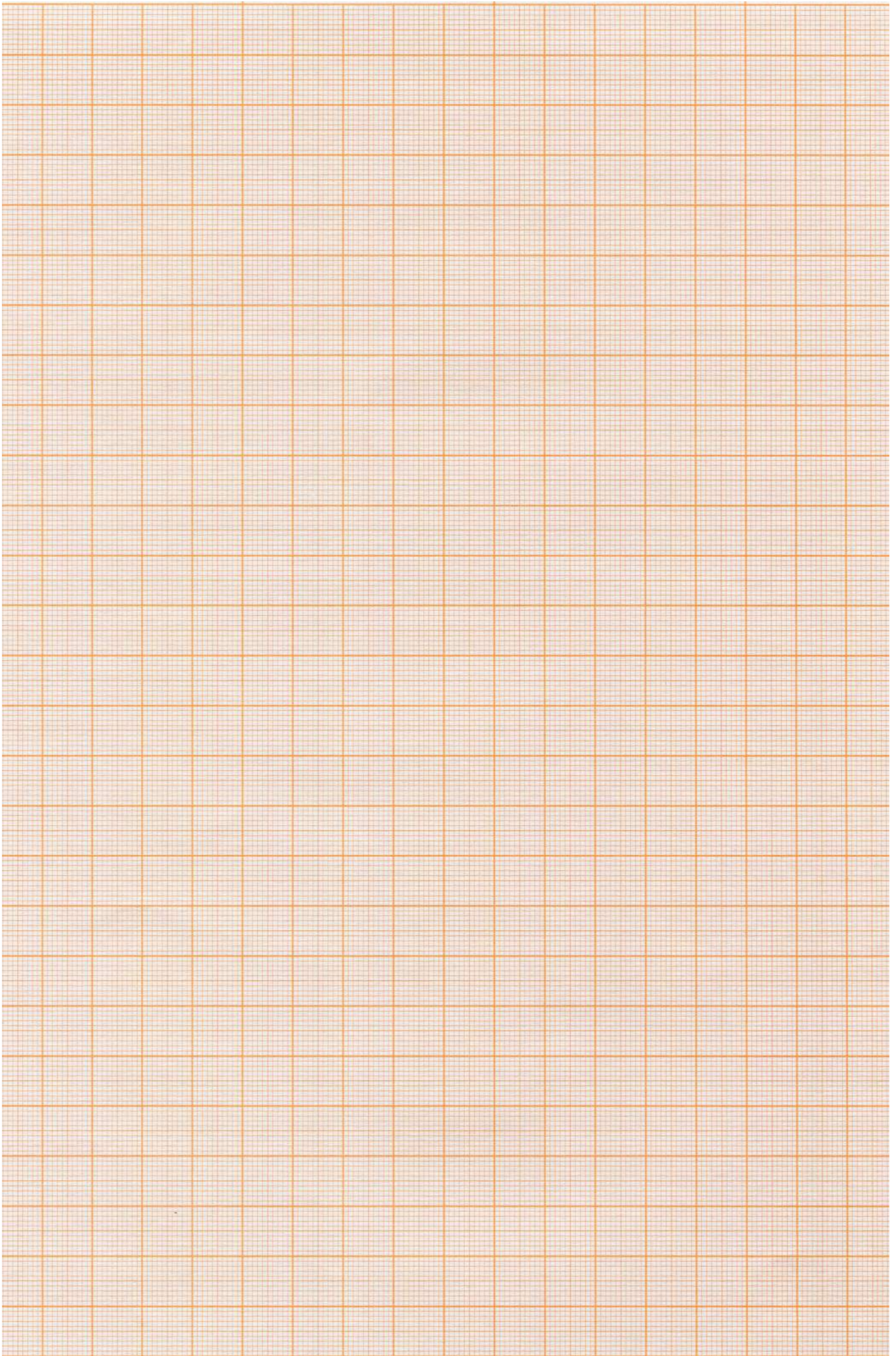
- **Canal stylaire** : < 1mm, styles rassemblés en colonne
- **Sépales** : rabattus, rapidement caducs



ROSA RHAETICA

- **Canal stylaire** : > 1mm
- **Sépales** : étalés, et +/- caducs
- **Pédicelles** : glanduleux
- **Aiguillons** : *+/- courbés à presque droits
- **Folioles** : glabres à poilues dessous, glanduleuses dessous, inodore
- *Présent dans les Alpes*





NOTES

A series of horizontal dotted lines for writing notes.

Septembre 2023

Formation botanique : Les genre *Rosa* en Franche-Comté.

Conservatoire botanique national de Franche-Comté -
Observatoire régional des Invertébrés (CBNFC-ORI).