

Vente du Samedi 25 Mars 2023 à 14:00

*VENTE PRESTIGE*

*ART NOUVEAU - NAPOLÉON III - EMPIRE - RESTAURATION -  
DU XVI<sup>e</sup> AU XVIII<sup>e</sup> SIÈCLE - ANTIQUITÉ - ARTS ISLAMIQUE -  
ARTS D'ASIE*

*Exposition publique*

*le Mercredi 22 Mars 2023 de 14h00 à 18h00*

*le Jeudi 23 Mars 2023 de 10h00 à 12h30 et de 14h00 à 18h00*

**Lot No****Description**

**301** HENRI STUDIO  
FONTAINE en pierre reconstituée représentant trois enfants jouant. Bassin en forme de coquille.  
Haut. 140 cm  
(Accidents et manques)

150 / 300 €



**302** ORNEMENT DE JARDIN représentant une sirène en pierre reconstituée.  
Long. 65 cm

50 / 80 €



**303** PAIRE DE VASES MÉDICIS de jardin en pierre reconstituée à décor de guirlandes et de nœuds.  
Haut. 75 cm

80 / 100 €



**304** TABLE DE JARDIN en pierre reconstituée à plateau rond et fût balustre godronné.  
Haut. 76 cm ; Diam. 118 cm

150 / 200 €



**305** IMPORTANT VASE DE JARDIN de forme Médicis à deux anses, en terre cuite à décor de frise d'oves et godrons.  
Haut. 104 cm ; Diam. 75 cm

400 / 600 €



**306** ORNEMENT DE JARDIN en résine et pierre reconstituée représentant une femme à l'antique tenant un panier de raisin.  
Haut. 126 cm  
(Fentes)

100 / 150 €



**Lot No****Description**

- 307** PAIRE D'ORNEMENTS DE JARDIN en pierre reconstituée à décor de panier de fruits, courges, choux, champignons, etc. reposant sur deux sellettes moulurées  
Dans le style XVIIIe siècle.  
Haut. des paniers : 53 cm ; Diam. 53 cm  
Haut. des sellettes : 63 cm  
(Petits éclats)

500 / 800 €



- 308** BERNARDAUD, Limoges  
SERVICE DE TABLE en porcelaine, modèle Gemme Vert, comprenant 22 pièces, dont :  
- 16 assiettes plates (1 éclat)  
- 1 saladier  
- 1 jatte ronde  
- 1 plat creux rond  
- 1 plat rond  
- 2 ravers

200 / 300 €



- 309** SUITE DE SIX VERRES A PIED en cristal taillé à décor sur fond rouge de grappes de raisin et étoiles stylisées.  
Allemagne, XXe siècle.  
Haut. 21 cm

150 / 200 €



- 310** PARTIE DE SERVICE DE TABLE en porcelaine blanche à filet rose et rehaut or, chiffré L  
comprenant 56 pièces soit :  
- 1 soupière  
- 1 ravier  
- 4 coquetiers  
- 32 assiettes  
- 10 assiettes creuses  
- 1 saladier  
- 1 saucière sur piédouche  
- 4 plats de service ronds  
- 2 plats ovales  
(Éclats, usures à la dorure)

150 / 200 €



**Lot No****Description**

**311** COUPELLE VIDE-POCHE rectangulaire en verre moulé pressé teinté rose et vert à bords contournés et à décor dégagé à l'acide et rehaussé à l'or de motifs géométriques et floraux sur la panse.  
Monogrammée LB au revers.  
Travail vers 1900.  
Haut. 9 cm ; Larg 12 cm

50 / 80 €



**312** CARAFE DOUBLE de forme losangique en verre taillé à support en bronze doré et ciselé à décor japonisant de paons dans un paysage fleuri et arboré.  
Travail Art Nouveau, vers 1900.  
Haut. 23 cm  
(Bouchons rapportés)

150 / 200 €



**313** MACÉ A SÈVRES  
PARTIE DE SERVICE A DESSERT en porcelaine émaillée blanc et rouge et filets or à bords contournés à motifs d'inspirations néo-mauresques chiffrés H dans le bassin comprenant 24 pièces soit :  
- 17 Assiettes à dessert (Diam. 20 cm)  
- 4 Plats sur talon  
- 2 Coupes sur piédouche  
- 1 Confiturier  
(Éclats, fêles)

100 / 120 €



**314** CAPODIMONTE, Italie  
GROUPE EN PORCELAINÉ émaillée blanc figurant une jeune fille tenant un panier de roses.  
Signé à la base.  
Haut. 42 cm

150 / 200 €



**315** Établissements GALLÉ (1904-1936)  
LARGE VASE ovoïde à col ourlé. Epreuve en verre multicouche à décor dégagé à l'acide de fleurs et feuillages rouges (Abutilon ?) sur fond blanc.  
Signé GALLÉ en camée.  
Haut. 28 cm  
(Légères rayures)

300 / 500 €



**Lot No****Description**

- 316** Emile GALLÉ, Nancy  
PETITE BOÎTE couverte en verre soufflé et émaillée polychrome de rinceaux de fleurs d'eau sur le couvercle, frises et branchage fleuri sur le corps. Prise du couvercle en forme de coeur.  
Époque Art Nouveau.  
Signé sous la base.  
Haut. 6,5 cm ; Diam. 5 cm  
(Petite égrenure sur le décor du couvercle)



150 / 200 €

- 317** Aristide de RANIERI (1865-1954) - FONTAINE & DURIEUX, Paris  
Jeunes filles aux colombes  
DEUX VASES oignons en terre cuite peinte à col évasé figurant sur le panse deux jeunes femmes dans un paysage.  
Signés à la pointe, cachet de l'éditeur et numérotés 857 à l'arrière.  
Haut. 60 cm



200 / 300 €

- 318** SÈVRES  
VASE balustre en céramique bleu de Sèvres à liseré or et semi de fleurettes.  
Signé sous la base.  
Haut. 30 cm



200 / 300 €

- 319** Attribué à Jean BAROL (1873-1966), MONTIÈRES (1917-1933)  
VASE à haut col à pans coupés et panse aplatie en céramique émaillée à décor de feuilles de maronnier à reflets irisés.  
Signé Montières à la base dans le décor.  
Haut. 34 cm



300 / 500 €

- 320** MOUGIN à Nancy  
VASE à long col en grès émaillé vert à reflets roses à décor végétal de feuilles et baies au col.  
Marqué au tampon en creux sous la base.  
Époque Art Nouveau.  
Haut. 43 cm



150 / 200 €

- 321** Louis MAJORELLE (1859-1926)  
« Chicorée »  
DESSERT-DRESSOIR en noyer nervuré, mouluré et sculpté et en placage de loupe de noyer.  
La partie basse s'ouvre par deux portes pleines et par un tiroir en ceinture et présente une grande niche centrale et deux niches latérales recevant chacune une tablette. Les montants centraux sont doublés par des arcs-boutants curvilignes et au décor titre sculpté. La partie haute est formée d'un fronton chantourné au décor central sculpté au motif titre. Base socle moulurée. Prises du tiroir en bronze d'origine.  
Époque Art Nouveau.  
Haut. 141 cm ; Larg. 165 cm ; Prof. 43 cm  
(Petit manque au sommet du fronton)



Bibliographie : Majorelle Frères et Compagnie – Catalogue commercial d'époque, circa 1909-10. Modèle identique reproduit planche 10.

Expert : Emmanuel EYRAUD - Tél : + 33 (0)1 45 54 97 51 - eyraud.expert@free.fr

1 500 / 2 000 €

- 322** Louis MAJORELLE (1859-1926)  
« Chicorée »  
BUFFET-DRESSOIR en noyer nervuré, mouluré et sculpté et en placage de loupe de noyer.  
La partie basse s'ouvre par deux portes surmontées de deux tiroirs ; les parties latérales présentent chacune une niche ouverte recevant une tablette. Le plateau d'entre-deux est soutenu par des arcs-boutants curvilignes et au décor titre sculpté. La partie haute reçoit deux vitrines latérales réunies par une tablette centrale aux corbeaux aux motifs sculptés. Le fond chantourné présente un décor central sculpté au motif titre. Base socle moulurée. Prises des tiroirs en bronze d'origine.  
Époque Art Nouveau.  
Haut. 202 cm ; Larg. 225 cm ; Prof. 62 cm  
(Bel état de présentation)



Bibliographie : Majorelle Frères et Compagnie – Catalogue commercial d'époque, circa 1909-10. Modèle identique reproduit planche 10.

Expert : Emmanuel EYRAUD - Tél : + 33 (0)1 45 54 97 51 - eyraud.expert@free.fr

2 000 / 3 000 €

- 323** SAINT-CLÉMENT, dans le goût d'Émile GALLÉ (1846-1904)  
SPECTACULAIRE GARNITURE DE TABLE en faïence émaillée polychrome, comprenant deux torchères et une corbeille ajourée au modèle.  
Les porte-torchères figurant un lion avec armure et bouclier appuyé à une tour supportant un candélabre en bronze doré à cinq lumières sur quatre branches et un binet central couvert. Signés à la base et au revers pour la corbeille.  
Haut. torchère : 73 cm  
Larg. corbeille : 58 cm  
(Petits manques et sauts d'émail)



800 / 1 200 €

**Lot No****Description**

324 Henri RIVIERE (1864-1951)  
L'Aube, Planche n°1/16 de la série La Féerie des heures (1901)  
Lithographie en couleurs marquée du tampon rouge en bas à droite, dans son  
encadrement d'origine avec étiquette au dos "P. Bonnet à Bordeaux, (...) dépositaire  
des Estampes en couleurs Henri Rivière, Truchet, Hannicotte, etc."  
pleines marges  
A vue : 27,5 x 66 cm  
(Jauni)



250 / 300 €

325 École Moderne (XXe siècle)  
Nu endormi  
Pastel signé "A. BERNARD" en bas à droite.  
46 x 59 cm



200 / 300 €

326 École Moderne du XXe siècle  
Nu au chien  
Huile sur toile marouflée sur isorel signée R. Bachelet (?) en bas à droite.  
64 x 84 cm



200 / 300 €

327 HAFNER (XIX-XXe siècle)  
Les Ramasseurs de bois  
Huile sur toile signée en bas à gauche.  
44 x 60 cm  
(Rentoilée)



200 / 300 €

328 Ivan Ivanovitch KOWALSKI (1839-1937)  
Village hollandais, 1910  
Gouache signée et datée en bas à gauche, située en bas à droite.  
50 x 64 cm



200 / 300 €



**Lot No****Description**

329 Gaston ANGLADE (1854-1919)  
Paysage de genets avec moutons  
Huile sur toile signée en bas à gauche.  
46 x 61 cm  
(Entoilée)

200 / 250 €



330 William ROGIER (Fin XIXe-début XXe siècle)  
Paysage côtier  
Huile sur carton fort signée et datée 1903 à l'aiguille en bas à droite, avec envoi "en toute amitié au Docteur Labbé".  
22 x 30 cm

100 / 200 €



331 Moses LEVY (1885-1968)  
La Récolte des Olives, 1906  
Tempera sur papier contrecollée sur toile signée et datée en bas à droite.  
85 x 111 cm  
(Petits manques)

Provenance: Collection particulière du Béarn.

Exposition: VIIe Exposition Internationale d'art, Venise, 1907, n°291 (étiquette au dos sur le châssis)

**Bibliographie:**

- Settima esposizione internazionale d'arte della città di Venezia 1907, Venise, Carlo Ferrari, p. 117
- Carlo RAGGHIANTI, Moses Levy, Florence, Critica d'Arte, 1975, reproduit p. 17.

**Commentaire:**

Oeuvre majeure de la longue carrière de l'artiste, elle lui permet d'obtenir son premier prix international de peinture. Exposée au sein de la Salle Toscane de la Biennale de Venise de 1907, notre oeuvre sera remarquée par Vittorio Pica, fondateur de la Biennale de Venise et ami des frères Goncourt. Il en fera l'éloge dans son compte-rendu historique de l'exposition en soulignant son caractère abouti et affranchi.

Plus connu pour ses plages animées ou ses vues tunisiennes ou italiennes, l'oeuvre que nous présentons est une redécouverte majeure pour le corpus de Moses Lévy. Loin de la palette ou de la touche qui le définit, on reconnaît néanmoins le mouvement fugace du pinceau qui caractérise la peinture d'un des membres fondateurs de l'Ecole de Tunis.

10 000 / 15 000 €





**Lot No****Description**

332 Ernest Henri GRIST (1844-1907)  
Chasse aux renards  
Aquarelle signée en bas à gauche.  
25 x 35 cm  
(Sous-verre)

150 / 200 €



333 Charles Fernand DE CONDAMY (c.1855-1913)  
Les chiens Beagles  
Aquarelle signée en bas à droite.  
15,5 x 23 cm

400 / 600 €



334 D'après Jules MOIGNIEZ (1835-1894)  
La Perdrix  
Épreuve en bronze à patine brune signée, base en marbre.  
Haut. 36 cm

300 / 500 €



335 D'après Henri Emile Adrien TRODOUX (XIXe siècle)  
Le Faisan royal  
Épreuve en bronze à patine brune signée sur la terrasse.  
Haut. 16 cm ; Larg. 29 cm

150 / 200 €



336 D'après Pierre-Jules MENE (1810-1879)  
Jument et son poulain  
Épreuve en bronze à patine brune signée sur la terrasse et annotée "Cire Perdue -  
Bronze - Reproduction".  
Haut. 14 cm ; Long. 8 cm

150 / 200 €



**Lot No****Description**

**337** D'après Alfred BARYE (1839-1882)  
Le Dromadaire harnaché  
Épreuve en bronze à patine verte signée sur la terrasse ALF. BARYE Fils.  
Haut. 17 cm

400 / 500 €



**338** LAMPE à haut col en porcelaine émaillée céladon craquelé, avec dragon en bronze doré sur l'épaule et monture en bronze.  
CHINE (?), XXe siècle.  
Haut. 39 cm

50 / 100 €



**339** ORIGINALE TABLE A JEUX en acajou et marqueterie de croisillons, à plateau pivotant et abattant garni de feutre vert et découvrant un plateau de jeu de casino de roulette. La ceinture coulissante découvrant un casier intérieur à feutre de jeu de jacquet au fond (petits accidents), accueille trois casiers en acajou dont la roulette, une grande boîte de pions d'échec, de dés et jeu de solitaire, et dans un troisième casier jetons de dames. Belle ornementation de bronzes dorés à guirlandes de paniers de fleurs, carquois, arc et torche dans le goût des meubles de Leleu ou Riesener. Quatre pieds fuselés cannelés et rudentés en pointes d'asperge.  
Début du XXe siècle.  
Haut. 74 cm ; Larg. 92 cm ; Prof. 51 cm  
Long. ouverte : 137 cm.  
(Un sabot à refixer, fentes, verni à reprendre)

500 / 800 €



**340** GRAND MIROIR rectangulaire de cheminée dans un cadre en bois et stuc doré à décor en partie haute d'une torche et carquois noués et médaillons dans les angles.  
Deuxième moitié du XIXe siècle.  
185 x 100 cm  
(Fentes et légers éclats)

200 / 300 €



**Lot No****Description**

**341** Henry DASSON (1825-1896)  
SUITE DE QUATRE GRANDES APPLIQUES en bronze doré à trois bras de lumière de style rocaille. Signées et datées 1882.  
Haut. 54,5 cm  
(Un fût ressoudé, une branche consolidée à vis, manque une bobèche et percées pour l'électricité)

4 000 / 5 000 €



**342** Henry DASSON (1825-1896)  
PAIRE DE DEVANT DE CHENETS en bronze à deux patines, figurant des angelots musiciens et forgerons sur une base ornée d'un pot à feu.  
Signé et daté 1887.  
Style Louis XVI, XIXe siècle  
Larg. 30 cm. Haut. 42 cm.

1 000 / 1 500 €



**343** GRAND LUSTRE en bronze doré à 24 bras de lumière sur deux rangs en feuilles d'acanthé, le fût balustre ajouré terminé par trois termes d'angelot soutenant des guirlandes de fleurs.  
Époque Napoléon III.  
Haut. 110 cm ; Diam. 85 cm  
(Variante des binets entre les deux rangs, un binet rapporté)

1 000 / 1 500 €



**344** TAPIS kilim en laine polychrome à décor de bouquets de roses avec médaillons rouge et beige sur fond noir. Bordure stylisée.  
Moldavie, XXe siècle.  
408 x 226 cm

400 / 600 €



**345** CAVE A LIQUEUR rectangulaire en bois de placage, filets de laiton et médaillon de cuivre, l'intérieur en placage de palissandre découvrant un nécessaire en verre comprenant quatre carafons chiffrés AC et seize verres à pieds. Avec clé.  
Époque Napoléon III.  
Haut. 28 cm ; Larg. 34 cm ; Prof. 25 cm  
(Bel état, un bouchon différent et petites variantes de modèle sur les verres)

400 / 600 €



**Lot No****Description**

- 346** BOÎTE A THÉ rectangulaire en bois de placage à décor de feuillages et rinceaux, découvrant deux petits compartiments à thé.

Haut.14 cm ; Larg. 22 cm ; Prof. 13.5 cm.

50 / 100 €



- 347** COFFRET DE VOYAGE formant écritoire rectangulaire en chêne teinté, l'abattant découvrant tapis vert et casier pour encrier en chêne.

XIXe siècle.

Haut. 14 cm ; Long. 50 cm ; Prof. 27 cm

200 / 300 €



- 348** CAVE A LIQUEUR rectangulaire en placage de bois noirci et filets de laiton à riche décor de médaillon fleuri dans une large bordure de carreaux et rosaces, l'intérieur en placage de palissandre découvrant un beau nécessaire complet en cristal comprenant quatre carafes et seize verres à pieds à décor or. Avec clé.

Époque Napoléon III.

Haut.26 cm ; Larg. 32 cm ; Prof. 24 cm.

(Bel état de conservation, petites restaurations)

400 / 500 €



- 349** IMPORTANTE PENDULE-BAROMÈTRE borne, en marbre noir à trois cadrans, dont le cadran des heures en partie haute avec échappement à ancre "Brocot" visible en façade, la partie basse avec baromètre à gauche (verre fendu) et à droite cadran aux quantièmes de lune, compteur des jours de la semaine, compteurs des mois et signes du zodiac, compteur des jours du mois et temps moyen à midi vrai. Passage du balancier visible sous verre au centre. Signée Achille BROCOT au centre du cadran des quantièmes.

Vers 1860.

Haut. 44,5 cm ; Larg.52 cm ; Prof. 16,6 cm

(Manque le fond)

La famille BROCOT est une importante famille horlogère du XIXe siècle, connue pour de nombreuses innovations et perfectionnements. Achille est né en 1817 et décédé en 1874.

800 / 1 200 €



**Lot No****Description**

**350** PAIRE DE LAMPES en bois doré en forme de vase balustre sur piédouche sculpté de drapés et reposant sur une base carrée verte à frise de perles.  
XIXe siècle.  
Haut. totale : 65 cm

100 / 200 €



**351** GRAND MIROIR ovale dans un cadre en bois richement sculpté, stucé et doré, cul-de-lampe et fronton ajourés à décor de colombes dans des motifs rocaille.  
Seconde moitié du XIXe siècle.  
150 x 95 cm  
(Petits éclats et manques)

250 / 300 €



**352** PETIT CHEVAL A BASCULE.  
Bois peint, verre.  
Vers 1920-1930  
Haut. 80 cm ; Long. 90 cm  
(Manque la queue, polychromie postérieure)

150 / 200 €



**353** SERVITEUR PORTE-CARTES figurant un nubien au large sourire en bois noirci et pâte de verre orné d'un collier serti de brillants.  
Époque Napoléon III.  
Haut. 35 cm  
(Manque le plateau)

120 / 150 €



**354** PAIRE DE GRANDES TORCHÈRES en bois sculpté doré et polychrome, représentant des nubiens habillés en indien à la manière de l'antique, base cylindrique à médaillon.  
Italie, fin XIXe siècle.  
Haut. 180 cm  
(Adaptés à l'électricité, un bras accidenté et petits éclats)

1 500 / 2 000 €



**Lot No****Description**

- 355** TABLE BASSE en bois stucé doré et peint représentant un maure agenouillé. Etiquette au revers de la main "C. N. Firenze". Plateau circulaire en verre. Travail italien, vers 1970. Haut. 48 cm ; Larg. 70 cm ; Prof. 46 cm - Diam. 90 cm (Petite restauration, petits sauts de peinture)
- 200 / 300 €
- 356** CHEVALET en hêtre à hauteur et inclinaison variable. Haut. 182 cm (point bas) (Vermoulu à la base)
- 80 / 120 €
- 357** IMPORTANT LUSTRE en bronze et tôle argenté à dix-huit bras de lumière sur deux rangs, fût balustre. Haut. 105 cm ; Diam. 105 cm (Avec coupelles en verre moulé godronné et fûts de bougie en opaline blanche, avec petits éclats et variantes)
- 1 000 / 1 500 €
- 358** MIROIR en chapeau de gendarme dans un cadre en bois doré à filets de perles et croisillons. Fin du XIXe siècle. Hors tout : 81 x 112 cm
- 80 / 120 €
- 359** BUFFET-BIBLIOTHÈQUE deux corps rectangulaire en acajou et placage d'acajou, ouvrant à deux portes vitrées en partie haute, deux tiroirs en ceinture et deux portes pleines en partie basse. Angleterre, fin du XIXe siècle. Haut. 226,5 cm ; Larg. 122 cm ; Prof. 50,5 cm
- 200 / 300 €





**Lot No****Description**

- 360** VITRINE en bois de placage de forme violonée à fond de miroir et vitrée sur trois faces ouvrant à une porte en façade découvrant deux étagères. Ornementation de bronzes ciselés à motifs d'acanthes et coquilles en chutes. Pieds galbés.  
Style Transition.  
Haut. 142 cm ; Larg. 65 cm ; Prof. 33 cm

120 / 150 €



- 361** MEUBLE A HAUTEUR D'APPUI en bois de placage ouvrant à deux portes, une tablette gainée de cuir en ceinture et trois rangs de tiroirs, montants à pans coupés, pieds antérieurs cambrés. Dessus de marbre gris veiné.  
Style Transition Louis XV-Louis XVI.  
Haut. 106 cm ; Larg. 78 cm ; Prof. 38 cm

150 / 200 €



- 362** MIROIR de forme violonée en bois doré sculpté à décor d'acanthes, coquille et fleurettes en chute.  
Style Louis XV.  
122 x 88 cm  
(Petits manques et accidents)

150 / 200 €



- 363** PENDULE en bronze doré et ciselé à décor de corbeilles de fruits et gerbes de blé. Le cadran émaillé à décor de frises de guirlandes fleuries signées "J. AURICOSTE Horloger de la Marine de l'Etat - Paris 10, rue de la Boétie" soutenu par une colonne à cannelures ajourée.  
Style Louis XVI.  
Haut. 37 cm  
(Cadran fêlé, mécanisme moderne rapporté)

80 / 120 €



- 364** DEUX BERGÈRES ET QUATRE FAUTEUILS à dossier médaillon cabriolet, en bois mouluré et sculpté laqué vert, reposant sur des pieds fuselés cannelés à dés de raccordement, garniture de cotonnade verte et blanche.  
Style Louis XVI, XIXe siècle.  
(Légères traces sur le tissu)

300 / 500 €





**Lot No****Description**

- 365** PAIRE DE PORTES en chêne mouluré et sculpté de rinceaux et coquilles sur deux panneaux de boiserie.  
Style Louis XV, XIXe siècle.  
Haut. 207 cm ; Larg. 62 cm  
JOINT : PORTE en chêne mouluré et sculpté en partie basse. Style Régence. Haut. 208 cm ; Larg. 64 cm

100 / 200 €



- 366** SELLETTE en chêne teinté à fût cylindrique reposant une base à pans coupés.  
Haut. 119 cm ; Diam. 26 cm

120 / 200 €



- 367** BUREAU BONHEUR-DU-JOUR en acajou et placage d'acajou et filets de laiton, la partie haute ouvrant à deux portes vitrées soulignées de deux petits tiroirs, deux tiroirs en ceinture, plateau abattant, pieds gaines. Dessus de marbre gris veinés à galerie de laiton ajouré.  
Style Louis XVI.  
Haut. 121 cm ; Larg. 65 cm ; Prof. 41 + 21 cm  
(Manque un sabot, un pied restauré)

100 / 200 €



- 368** PAIRE DE BERGÈRES à oreilles en hêtre mouluré et sculpté de feuilles d'acanthé et filets, pieds fuselés cannelés rudentés. Garnies de velours rouge.  
Style Louis XVI.  
(Bel état)

100 / 200 €



- 369** Emmanuel FRÉMIET (1824-1910)  
Saint Georges terrassant le Dragon  
Épreuve en bronze signée, et marquée F. Barbedienne fondeur Paris, sur une base en marbre vert-de-mer. Le modèle conçu pour l'Exposition Universelle de Paris en 1900.  
Haut. 56 cm (avec lance)  
(Manque l'auréole et accident à l'épée au dos)

2 500 / 3 000 €



**Lot No****Description**

**370** Georges COLIN (1876-1917)  
Prière avant l'attaque  
Épreuve en bronze à patine brune, signée sur la base et titrée.  
Haut. 42 cm

200 / 300 €



**371** Guglielmo PUGI (c.1850-1915)  
Femme au turban  
Marbre blanc de Carrare signé au dos.  
Haut. 57 cm  
(Petit éclat recollé à la base)

500 / 600 €



**372** MAQUETTE DE TROIS MATS à coque en bois peint, mats, gréments et personnages en verre filé, voiles en papier.  
XIXe siècle.  
Sous cage de verre aménagée en miroir à pan.  
Haut. 45 cm ; Larg. 55 cm ; Prof. 23 cm

300 / 400 €



**373** MAQUETTE DE TROIS MATS à coque en bois peint; ridoirs, chandeliers, gouvernail et divers éléments en os.  
Travail probablement de ponton, XIXe siècle.  
Sous cage de verre à fond de papier bleu.  
Haut. 46 cm ; Larg. 56,5 cm ; Prof. 24 cm  
(Un verre cassé)

300 / 400 €



**374** École Française du XIXe siècle  
Voilier dématé dans la tempête  
Huile sur panneau.  
47 x 63 cm

100 / 200 €



**Lot No****Description**

**375** École Française de la fin du XIXe siècle  
La plage de Villerville, 1882  
Huile sur toile signée G. Durand et datée en bas à droite.  
38 x 47 cm

300 / 400 €



**376** Ernest CHATEIGNON (1863-c.1910)  
Automne sur la Forêt  
Huile sur panneau signée en bas à gauche.  
35 x 27 cm  
(Fente)

150 / 200 €



**377** Antoine Ferdinand ATTENDU (c.1845-1908)  
Nature morte au poulet  
Huile sur panneau signée en bas à gauche.  
25 x 35 cm

300 / 400 €



**378** Louis Adolphe HERVIER (1818-1879)  
Les Cochons  
Huile sur toile signée en bas à gauche.  
27 x 35 cm

300 / 500 €



**379** École Flamande du XIXe siècle  
Beffroi au bord d'un canal  
Huile sur panneau d'acajou portant une trace de signature en bas à droite.  
27 x 35 cm

200 / 300 €



**Lot No****Description**

**380** École Française de la seconde moitié du XIXe siècle  
Chaumière et jardinier en Normandie, 1869  
Huile sur toile contrecollée sur panneau monté sur châssis monogrammée "Ch. G" et datée en bas à gauche.  
50 x 61 cm

400 / 600 €



**381** Vicente BERRUETA (1873-1909)  
L'Autel dans la chapelle  
Huile sur toile signée en bas à droite et datée 1897(?).  
71 x 44,5 cm  
(Petits trous)

200 / 300 €



**382** Émile NOIROT (1853-1924)  
Le Saut du Perron (Loire)  
Huile sur toile signée et datée 1890 en bas à gauche, titrée au dos.  
79 x 100 cm

1 000 / 1 500 €



**383** Théodule Augustin RIBOT (1823-1891)  
Chaudron et laitue  
Huile sur toile signée en bas à gauche.  
37 x 46 cm  
(Accidents et restaurations)

800 / 1 200 €



**384** École Française de la fin du XIXe siècle  
Lavandière en sous bois  
Huile sur toile.  
37 x 27,5 cm  
Dans un cadre en bois stucqué et doré.  
(Petites restaurations)

100 / 200 €



**Lot No****Description**

**385** Joaquín PALLARÉS ALLUSTANTE (1853-1935)  
Cour de ferme avec cochon  
Huile sur panneau, signée avec envoi à droite.  
20 x 28 cm

500 / 600 €



**386** École Espagnole de la fin du XIXe siècle  
Chemin vers la propriété  
Huile sur carton fort, porte une signature en bas à droite.  
17,5 x 26,5 cm

150 / 200 €



**387** École Française d'époque Napoléon III  
Portrait de Femme assise au ruban bleu  
Huile sur toile signée et datée Rigot 1870 en bas à droite.  
46 x 38 cm  
Dans un cadre en bois stuqué et doré.

250 / 300 €



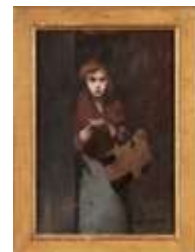
**388** Louis DESMAREST (XIXe siècle)  
Portrait d'une jeune niçoise, 1874  
Huile sur toile signée, datée et située Nice en haut à gauche.  
36 x 28 cm  
Hors tout : 46,5 x 38,5 cm  
(Salissures et petite restauration au dos)

150 / 250 €



**389** Louis DESCHAMPS (1846-1902)  
La Mendiante  
Huile sur toile signée en bas à droite.  
55 x 39 cm

500 / 600 €



**Lot No****Description**

- 390** Carlo WOSTRY (1865-1943)  
Élégante à la voilette, 1844  
Huile sur toile signée et datée en bas à gauche.  
60 x 35,5 cm  
(Cadre en bois et stucs dorés)

800 / 1 000 €



- 391** ENFILADE en acajou et placage d'acajou, ouvrant à quatre tiroirs en ceinture, deux portes latérales et trois rangs de tiroirs au centre, montants cannelés à palmettes et têtes de femmes en bois doré, dessus de marbre noir veiné blanc.  
Style Empire.  
Haut. 95 cm ; Larg. 203 cm ; Prof. 47,5 cm  
(Éclat au marbre)

250 / 300 €



- 392** SECRÉTAIRE en bois de placage ouvrant en façade par quatre tiroirs et un abattant découvrant casiers et tiroirs. Les montants à colonnes détachées reposant sur des pieds boules. Plateau en marbre gris Sainte-Anne. Entrées de serrure en bronze ciselé à décor de lyres.  
Époque Restauration.  
Haut. 141 cm ; Larg. 94 cm ; Prof. 42 cm

120 / 150 €

- 393** BERGÈRE à dossier rectangulaire en bois mouluré reposant sur des pieds droits, pieds postérieurs crosse. Garniture en velours jaune.  
Haut. 92 cm

80 / 120 €

- 394** COMMODE en bois de placage ouvrant en façade par trois tiroirs et reposant sur quatre hauts pieds droits.  
Plateau en marbre blanc.  
Style Empire.  
Haut. 110 cm ; Larg. 80 cm ; Prof. 50 cm

100 / 120 €

- 395** MIROIR rectangulaire dans un cadre en bois et stuc doré à décor de riches palmettes.  
Travail espagnol du XIXe siècle.  
90 x 78 cm  
(Accident)

250 / 300 €



- 396** FAUTEUIL à dossier plat en chapeau de gendarme, en bois naturel mouluré et sculpté de feuilles d'acanthé, pieds cambrés réunis par une entretoise en X. Garniture de tapisserie au point.  
Style Louis XV.

50 / 100 €





**Lot No****Description**

- 397** GRAND TAPIS dit de prière rectangulaire en laine polychrome à décor central d'un mihrab à fond rouge, bordure de fleurs et feuilles stylisées, côtés à fond noir. Probablement Caucase ou Asie-Mineur, début du XXe siècle.  
191 x 107 cm  
(Petites usures)

80 / 100 €



- 398** TAPIS en laine polychrome à trois registres à motifs géométriques stylisés. Boukhara, XXe siècle.  
238 x 167 cm

150 / 200 €



- 399** TAPIS en laine à sept registres à décor sur fond rouge de motifs stylisés et de chevaux bridés. Caucase, XXe siècle.  
135 x 100 cm  
(Usures)

100 / 120 €



- 400** TAPIS en laine polychrome à quatre registres à décor de motifs floraux sur fond pourpre. Caucase, XXe siècle.  
206 x 138 cm

200 / 300 €



- 401** BARBIÈRE en acajou, le plateau ouvrant à deux grands abattants découvrant un casier à formes et l'emplacement pour un miroir à crémaillère, une porte en façade et un tiroir coulissant à pied découvrant un bidet. Pieds gaines sur roulettes en bronze. Deux anses latérales.  
Style Louis XVI, XIXe siècle.  
Haut. 90 cm ; Larg. 51 cm ; Prof. 51 cm  
(Miroir manquant)

100 / 200 €





**Lot No****Description**

- 402** RAFFRAICHISSOIR en bois teinté façon acajou, à plateau carré en marbre blanc veiné et deux bacs cylindriques, ouvrant à un tiroir en façade, montants balustres réunis par deux tablettes d'entretoise, roulettes en bronze.  
XIXe siècle.  
Haut. 78 cm ; Larg. 43 cm ; Prof. 43 cm

80 / 120 €



- 403** MIROIR rectangulaire à parecloses biseautées dans un cadre en bois doré de style XVIIIe.  
Hors tout : 100 x 83 cm

100 / 150 €



- 404** COMMODE rectangulaire en merisier à façade à léger ressaut central ouvrant à une tablette et deux rangs de tiroirs. Côtés galbés. Montants arrondis à deux rangs de cannelures rudentées. Pieds balustres.  
Style Louis XVI.  
Haut. 83 cm ; Larg. 115 cm ; Prof. 60 cm  
(Rayures au plateau)

150 / 200 €



- 405** COFFRE dit DE MARINE, rectangulaire, en noyer doublé de fer sous le couvercle et les trois façades, plateau abattant, belle serrure avec clé, motifs de losanges en fer en façade et sur le couvercle et deux poignées latérales, base en plinthe.  
XIXe siècle.  
Haut. 81 cm ; Larg. 75,5 cm ; Prof. 46 cm  
(Avec sa clé)

300 / 500 €



- 406** GUÉRIDON en chêne teinté, le fût en bois tourné reposant sur une base circulaire reposant sur des pieds boules.  
80 x 45 cm

40 / 80 €

- 407** JARDINIÈRE en fer forgé laqué gris.  
Long. 110 cm  
(Oxydations, sauts de peinture)

80 / 120 €

**Lot No****Description**

- 408** PENDULE en bronze à deux patines figurant l'Allégorie des flots avec figure du dieu fleuve Ladon sous les traits d'un homme barbu et sa fille la naïade Syrinx, le cadran émaillé en plein, base à doucine à décor de feuillage aquatique. Balancier à fil.  
Début du XIXe siècle.  
Haut. 45 cm ; Larg. 39 cm ; Prof. 13 cm

300 / 500 €



- 409** PAIRE DE FAUTEUILS en bois mouluré et sculpté à dossier arrondi. Accotoirs à manchettes. Piètement fuselé cannelé. Garniture de tissu moutarde à motifs de palmettes.  
Style Louis XVI.  
Haut. 100 cm ; Larg. 62 cm ; Prof. 47 cm  
(Usures à la garniture)

60 / 80 €



- 410** ENCOIGNURE D'APPLIQUE en bois mouluré et sculpté à une étagère, ouvrant par deux vantaux à décor de losanges.  
Début du XIXe siècle.  
Haut. 80 cm ; Larg. 47 cm

150 / 250 €



- 411** FAUTEUIL à dossier cabriolet en bois naturel mouluré et sculpté, à décor de rosaces. Accotoirs à manchettes, montants d'accotoirs balustres reposant sur des pieds fuselés et cannelés. Garniture de tissu à motifs de losanges gris sur fond crème.  
Époque Louis XVI.  
Haut. 86 cm ; Larg. 56 cm ; Prof. 48 cm  
(Restaurations)

150 / 200 €



- 412** Alexandre-Marie COLIN (1798-1875)  
Impératrice ou femme de Cour chinoise, jouant de la mandoline avec enfants à ses pieds  
Huile sur toile signée en bas à gauche.  
35 x 26,5 cm  
(Toile d'origine de chez "A la palette de Rubens" à Paris, très petits trous)

400 / 600 €



**Lot No****Description**

**413** Franz Theodor AERNI (1853-1918)  
Rome, les aqueducs au crépuscule  
Huile sur toile signée en bas à gauche.  
38 x 68 cm  
(Petite restauration)

800 / 1 200 €



**414** École Orientaliste de la première moitié du XIXe siècle  
Le Jeune Maure, 1842  
Huile sur toile monogrammée D. N. et datée en bas à droite.  
59 x 48 cm  
(Rentoilée, restaurations)

600 / 800 €



**415** Antonio GARCÍA MENCÍA (1853-1915)  
Tirage au sort des conscrits sous la IIIe République  
Aquarelle et gouache sur deux feuilles.  
Mention de catalogue de vente conservée au dos.  
24 x 33 cm

150 / 200 €



**416** Franz Napoleon HEIGEL (1813-1888)  
Portrait de Monsieur et Portrait de Madame  
Deux aquarelles et gouaches signées et datées 1833 en bas à droite et à gauche.  
26,5 x 20,5 cm  
(Petites déchirures en bas à gauche sur le portrait de femme)  
Dans des cadres en bronzes dorés à palmettes.

500 / 800 €



**417** Jean CORABOEUF (1870-1947) d'après Jean-Dominique INGRES (1780-1867)  
La Comtesse de Senonnes, 1814  
Estampe signée en bas à droite et portant deux études de portrait sur le montage.  
60 x 46 cm

120 / 150 €



418

École Française du XIXe siècle  
La Mort du Duc de Berry avec Louis XVIII et Charles X  
Huile sur toile.  
34 x 45 cm  
(Entoilage ancien)

Le Duc De Berry est ici représenté expirant au sein de la famille royale accourue auprès de lui immédiatement après l'assassinat commis sur sa personne le 13 février 1820, à la sortie de l'Opéra par le nommé Louvel, garçon sellier. Son père, futur Charles X, le soutient près de son lit tandis que le Roi Louis XVIII ayant restauré la dynastie des Bourbon, occupe le centre de la toile et fait le lien vers l'épouse du Duc de Berry, la princesse Caroline des Deux-Siciles, enrageant de chagrin et soutenue par ses suivantes. Les deux sources de lumière de chaque côté de la toile finissent d'unir la famille royale endeuillée.

La composition proche d'une oeuvre d'Alexandre-Évariste Fragonard met toutefois davantage en évidence le retour et la continuité de la dynastie Bourbon, malgré l'horreur du crime.



800 / 1 000 €

419

D'après Georges BEAUDEQUIN, Ch. GAUTIER fondeur  
Buste de l'Aiglon  
Épreuve en bronze doré, signée sur la terrasse.  
Haut. 14 cm



100 / 150 €

420

Eugène ISABEY (1803-1886)  
La Cour de l'Auberge du Soleil d'Or  
Aquarelle, étude.  
17,2 x 43,2 cm  
(Pliure en bas à droite)



Provenance: Galerie CAILLEUX, Paris, acquis le 7 juillet 1989. Avec certificat et notice.

Exposition: Les Étapes de la création, Galerie CAILLEUX, Paris, 1989, n°70.

Bibliographie: Pierre MIQUEL, Eugène Isabey 1803-1886. La Marine au XIXe siècle. Catalogue raisonné de l'oeuvre, ed. de la Martinelle, Maurs-la-Jolie, 1980. Reproduction n°1180. (inscription au crayon sur le montage).

Oeuvre en rapport: La Cour de l'Auberge du Soleil d'or ou Retour de Chasse, toile, datée (18)76, 70 x 156 cm. Ventes Sotheby's New-York, le 22 février 1989, lot n°24, puis Shannon's Milford CT, le 26 avril 2007, n°110 et Bonham's New-York, 21 avril 2010, n°140.

600 / 800 €

**Lot No****Description**

421 École Française dans le goût du XVIIIe siècle  
Portrait d'une élégante coiffée à la Diane  
Pastel ovale.  
61 x 54 cm  
(Sous verre, dans un cadre en bois et stuc doré)

100 / 200 €



422 École Italienne du XIXe siècle  
Le Colisée à Rome  
Gouache.  
12 x 17,5 cm

250 / 300 €



423 École Italienne du XIXe siècle  
Portrait d'un prélat  
Tête en marbre sculpté.  
Haut. 25 cm  
(Usures, éclats au revers et sur la base)  
Sur une base cubique en placage de bois

Expert : Cabinet SCULPTURE ET COLLECTION - Tél : + 33 (0)1 83 97 02 06

500 / 1 000 €



424 NAUTILE à monture en laiton doré, la prise représentant un personnage le bras levé.  
Le fût torsadé et ajouré à décor de poisson soutenu par une base à godrons ornée  
d'armoiries d'alliances. Le corps gravé d'une scène de conquête.  
XIXe siècle.  
Haut. 43 cm  
(Accidents)

600 / 800 €



425 TAPIS en laine finement nouée à la main, à décor polychrome de quatre médaillons  
stylisés sur fond rouge et riche bordure.  
Chirvan, Caucase, probablement fin XIXe-début XXe siècle.  
84 x 120 cm

150 / 200 €



**Lot No****Description**

426 TAPIS rectangulaire en laine polychrome finement nouée à motifs de béliers, chameaux et aigles stylisés en bleu et brun sur fond beige, large bordure à six registres.  
Kouba, Caucase, fin XIXe-début XXe siècle.  
171 x 114 cm  
(Usures en bordure)

100 / 200 €



427 TAPIS rectangulaire en laine polychrome à décor central de branchages stylisés et losanges sur fond bleu nuit, bordure à six registres de feuillages stylisés sur fond rouge.  
Caucase, début du XXe siècle  
148 x 119 cm

50 / 100 €



428 TAPIS en laine polychrome à huit registres à décor sur fond rouge d'oiseaux et de motifs floraux géométrisés.  
Caucase, XXe siècle.  
220 x 140 cm

200 / 300 €



429 École probablement Autrichienne du XIXe siècle  
Le Singe joueur de Tambour  
Panneau peint sur fond laqué rouge, dans un cadre rococo à décor de fleurettes sur fond jaune et vert.  
80 x 55 cm  
(Fentes)

200 / 300 €



430 TABLE A JEU en bois teinté ouvrant à quatre petits tiroirs latéraux (manque un), pieds cambrés, plateau à angles arrondis entièrement capitonné de velours rouge avec casiers et DEUX LAMPES vissées.  
Style Louis XV.  
Haut. 77 cm ; Larg. 100 cm ; Prof. 103 cm

200 / 250 €





**Lot No****Description**

- 431** PENDULE PORTIQUE en marbre blanc, le cadran émaillé en plein signé 'Fort à Paris' souligné d'une passementerie en bronze doré et soutenu par quatre colonnes, la partie supérieure en arche avec coupe et quatre petits vases balustres, balancier à fil à décor d'un dieu casqué. Avec une clé.  
Début du XIXe siècle.  
Haut. 45 cm ; Larg. 27,5 cm ; Prof. 10 cm  
(Petit éclat à l'émail)

400 / 600 €



- 432** FAUTEUIL à dossier plat en chapeau de gendarme, en hêtre mouluré et sculpté de fleurettes sur les dés de raccordement, pieds fuselés cannelés.  
Époque Louis XVI.  
Garni de velours bleu.

100 / 200 €



- 433** BUREAU PLAT en acajou et placage d'acajou toutes faces ouvrant à trois tiroirs (le montage à rainures) en ceinture et deux tablettes latérales, pieds gaines, ornementation de bronzes, plateau gainé cuir. Porte une estampille DELORME.  
Époque Louis XVI.  
Haut. 75 cm ; Larg. 161 cm ; Prof. 81 cm  
(Avec une clé, usures au cuir, restaurations, sauts de placages, manques, bronzes rapportés et le dos légèrement insolé)

1 000 / 2 000 €



- 434** François Nicolas DELAISTRE (1746-1832)  
Buste de Georges-Louis Leclerc (1707-1788), comte de Buffon  
Épreuve en terre cuite signée, datée 1818 et titrée sur la base.  
Haut. 73 cm ; Larg. 50 cm  
(Léger éclat à la base)

3 000 / 5 000 €



- 435** PAIRE D'OBÉLISQUES en marbre rouge veiné.  
Haut. 41,5 cm  
(Léger éclat à une pointe)

200 / 300 €





- 436** COMMODE rectangulaire à ressaut central, en placage de bois de rose et bois de violette, ouvrant à deux rangs de tiroirs sans traverse à décor marqueté de filets et quartefeuilles dans les écoinçons, montants à pans coupés à décor de guirlandes de laurier en chute, pieds cambrés. Ornementations de bronzes dorés. Dessus de marbre gris veiné.  
Époque Transition Louis XV-Louis XVI.  
Haut. 86 cm ; Larg. 111 cm ; Prof. 55 cm  
(Placage à reprendre)



2 000 / 2 500 €

- 437** PETIT BUREAU rectangulaire en acajou et placage d'acajou ouvrant à deux tiroirs en ceinture et deux tablettes latérales, le plateau gainé de cuir monté à charnières pour pouvoir former pupitre, pieds fuselés cannelés.  
Fin de l'époque Louis XVI, début du XIXe siècle.  
Haut. 73 cm ; Larg. 96,5 cm ; Prof. 53,5 cm



200 / 300 €

- 438** SUITE DE DIX CHAISES en bois laqué vert rechampi or à haut dossier ajouré à décor de bouquets de fleurs en chute sur le bandeau central, assise chantournée à pieds antérieurs cambrés terminés en sabot, les postérieurs droits reliés par une entretoise en H.  
Travail Italien, XVIIIe siècle.  
Assise en crin garnie de cuir.  
Haut. 117 cm  
(Éclats et manques à la laque, assises à refaire)



1 000 / 2 000 €

- 439** IMPORTANTE TABLE, type Table à gibier, en bois doré et laqué crème et vert, à décor sculpté et ajouré en ceinture de coquilles, feuilles d'acanthé et fleurettes. Pieds cambrés.  
Plateau à deux plaques d'un important marbre onyx rubanné.  
Style Régence, XIXe siècle.  
Haut. 78 cm ; Larg. 210 cm ; Prof. 112 cm  
(Renforts)



500 / 1 000 €

**Lot No****Description**

- 440** PETIT MIROIR rocaille en bois et stuc doré à décor de palmettes.  
Travail de la fin du XVIIIe siècle.  
52 x 29 cm  
(Importantes oxydations au mercure, manques à la dorure)
- 150 / 200 €
- 441** COMMODE rectangulaire en bois de placage, ouvrant en façade par cinq tiroirs sur quatre rangs. Ornementation de bronzes dorés à poignées de tirage mobiles et entrées de serrure à mascarons, les montants arrondis à chutes avec masque de femme, pieds et cul de lampe ornés de rinceaux et coquilles. Plateau en marbre rapporté.  
Fin de l'époque Louis XIV, début du XVIIIe siècle.  
Haut. 85 cm ; Larg. 130 cm ; Prof. 71 cm  
(Restaurations d'entretien, restauration au marbre, bon état de présentation, manque des serrures)
- 2 500 / 3 000 €
- 442** ÉLÉMENT DE CHAPITEAU corinthien en bois sculpté doré à trois rangs à décor de palmettes, feuilles d'acanthes et frise d'oves terminée en enroulement.  
XIXe siècle.  
Haut. 53 cm ; Larg. 70 cm
- 200 / 300 €
- 443** École Française de la fin du XVIIIe - début du XIXe siècle  
Les Mendiants  
Deux collages de tissus et papiers avec aquarelle sur papier, traités à la manière des caricatures.  
20,5 x 16,5 cm
- 150 / 200 €



**Lot No****Description**

- 444 Suiveur de Gabriel François DOYEN (1726-1806)  
Sainte Cécile et saint Valérien couronnés par un ange  
Épais panneau type icône, d'après l'une des fresques exécutées par le Dominiquin à Rome (Eglise San Luigi dei Francesi), et au dos signature en creux de l'artiste au dessus du blason de Saint-Petersbourg (Russie)  
22 x 37,5 cm  
(Quelques rayures)



DOYEN a exécuté cette oeuvre en grand format sur toile, conservée aujourd'hui à Saint-Brieuc. L'artiste immigrat en Russie en 1792-1793 et fut amant de la tsarine Catherine II.

1 500 / 2 000 €

- 445 Pierre-Antoine DEMACHY (1723-1807)  
Les Bouilleurs d'avoine dans un intérieur de voûte gothique à Paris (?)  
Huile sur toile signée en bas à droite.  
41 x 33 cm  
(Rentoilée, restaurations)



2 000 / 3 000 €

- 446 Jean-Baptiste LALLEMAND (1716-c.1803)  
Paysage de ferme animée avec pigeonnier  
Paysage avec pêcheur et cueilleuse  
Paire de toiles en tondo, l'une signée en bas à droite  
Diam. 36 cm  
(Entoilées)



2 000 / 3 000 €

- 447 École Italienne vers 1800  
Paysage animé avec rivière et cascade devant une propriété fortifiée  
Huile sur toile ovale.  
77 x 57,5 cm



1 000 / 1 500 €

**Lot No****Description**

- 448** Attribué à Matrin Van MYTENS (1695-1770)  
Portrait d'un jeune prince portant l'ordre de la toison d'or  
Toile transposée sur toile, inscrit sur le collier du chien ZWLB.  
60 x 47,5 cm  
(Manques et soulèvements)
- Expert : Cabinet TURQUIN - Tél : +33(0)1 47 03 48 78 - Mail : [eric.turquin@turquin.fr](mailto:eric.turquin@turquin.fr)



800 / 1 200 €

- 449** École Française du début du XIXe siècle  
Portrait de Femme en robe verte  
Huile sur toile.  
61 x 50 cm



500 / 600 €

- 450** École Française du début du XIXe siècle  
Portrait de jeune femme à la perruque  
Huile sur toile à vue ovale.  
62 x 55 cm  
(Rentoilée)



800 / 1 000 €

- 451** École Française du XVIIIe siècle  
Portrait de femme  
Huile sur toile ovale, signée Le Roy f. 1790 au centre à gauche.  
64 x 53 cm  
(Petits accidents)
- Formant pendant avec le 2751/2



600 / 800 €

- 452** École Française du XVIIIe siècle  
Portrait d'homme à la redingote verte  
Huile sur toile ovale  
64 x 53 cm  
(Petits frottements, restauration)
- Formant pendant avec le 2751/1



600 / 800 €

- 453** DEUX TABLEAUTINS en marqueterie de paille teintée figurant des paysages maritimes animés dans un encadrement à motifs géométriques, l'un avec deux médaillons en partie haute. XIXe siècle  
17 x 22,5 cm  
(Encadrés sous verre)  
Une étiquette accolée au dos sur l'un des cadres : "GAMEZ, exposition de 1834, fabrique tableaux nécessaires et autres objets en paille de couleur et peinture. Donne des leçons"



150 / 200 €

- 454** Marquard WOCHER (1760-1830)  
Portrait d'homme à la lavallière  
Aquarelle et encre, ovale signée en bas à gauche, située et datée "peint par Marq. Wocher fils à Berne 1778".  
20 x 17 cm  
(Dans un cadre en bois sculpté d'un noeud)



150 / 200 €

- 455** Adrien Jean Baptiste MUFFAT, dit JOLY (1776-1839)  
Vertpré dans le rôle de Benoît ou le Pauvre de Notre-Dame (...) Vaudeville au 2e acte  
Mademoiselle Rivière dans le rôle d'Hélène dans Robert Le Diable  
Plume et aquarelle  
Deux feuilles encadrées en pendant.  
21,6 x 14,6 cm et 17 x 11 cm



Ces dessins semblent avoir été gravés dans l'ouvrage de MALEUVRE, Petite galerie dramatique, ou Recueil de différents costumes d'acteurs des Théâtres de la Capitale. Paris, Martinet, [vers 1796-1813], t.1 n°195 et t.2 n°399.

Provenance: Galerie CAILLEUX, Paris, achat juillet 1984. Avec certificat et descriptif.

250 / 300 €

- 456** École de la fin du XVIIIe siècle, d'après Jacob JORDAENS (1593-1678)  
Les enfants fredonnent la chanson du père, 1638  
Huile sur toile.  
93 x 89 cm  
(Rentoilée)



Commentaire:  
Original conservé au Musée Royal des Beaux-Arts d'Anvers, sous le numéro d'inventaire 677.

3 000 / 5 000 €

**Lot No****Description**

**457** École Hollandaise probablement du XVIIe siècle  
Portrait de Magistrat  
Huile sur panneau.  
61 x 79 cm

1 500 / 2 000 €



**458** ÉTROITE ARMOIRE PANTALONNIÈRE en bois fruitié mouluré et sculpté de rosaces, éventails et enroulements ouvrant à deux portes et un tiroir en partie basse, corniche droite en doucine, pieds antérieurs cambrés en enroulement.  
Béarn, fin XVIIIe-début XIXe siècle.  
Haut. 230 cm ; Larg. 170 cm ; Prof. 44 cm (54 cm avec la corniche)

150 / 200 €



**459** Dans le goût de Gérard van OPSTAL (1594-1668)  
Vénus découverte par des putti  
Bas-relief en marbre sculpté.  
Haut. 10 cm ; Larg. 24 cm ; Prof. 6 cm

200 / 300 €



**460** PANNEAU en bois sculpté en haut-relief représentant l'Assomption.  
Style XVIIe, XIXe siècle.  
52 x 51 cm  
(Petits accidents et manques)

200 / 300 €



**461** VIERGE A L'ENFANT en bois sculpté en haut relief avec traces de polychromie.  
La Vierge représentée debout portant le Christ à sa droite et portant un globe (?) sur son sein gauche.  
Probablement XVIIe siècle.  
Haut. 30 cm

100 / 200 €





**Lot No****Description**

- 462** DEUX ANGES agenouillés en prière, en bois sculpté polychrome.  
Haut. 39 cm  
(Manquent les ailes, têtes recollées)
- 250 / 300 €
- 463** PENDULE lanterne ou capucine, à cage en bronze, le timbre portant l'inscription Jean Pierre Dubois (?) ... au PUY, cadran annulaire en laiton à chiffres romains, et reveil central à chiffres arabes.  
Style XVIIe siècle, XIXe siècle.  
Haut. 32 cm ; Diam. cadran 17 cm
- 120 / 180 €
- 464** TAPISSERIE rectangulaire dite feuilles de chou ou aristoloche en laine polychrome à décor de larges feuillages, fleurs et fruits avec variétés d'oiseaux, papillons et escargot, la bordure à décor de vases et noeuds surmontés de bouquets de fruits sur fond rouge.  
Flandres, fin du XVIe siècle.  
245 x 376 cm  
(Restaurations, ancienne doublure, manque la bordure en partie basse, ourlet en partie haute)
- 5 000 / 6 000 €
- 465** BUREAU à caissons de type Mazarin en bois laqué noir toutes faces ouvrant à cinq tiroirs à fonds de noyer, et reposant sur huit pieds cambrés terminés par des sabots en pied de biche en bronze, poignées de tirage mobiles et entrées de serrures en bronze anciennement doré, plateau gainé de cuir.  
Fin de l'époque Louis XIV.  
Haut. 80 cm ; Larg. 163 cm ; Prof. 81 cm  
(Restaurations, plateau démontable pour le transport)
- 4 000 / 6 000 €
- 466** Pieter WOUVERMANS (1623-1682)  
La Prise du drapeau  
Huile sur toile monogrammée en bas à droite.  
Haut. 26 cm ; Larg. 39,5 cm  
(Accidents)
- Expert : Cabinet TURQUIN - Tél : +33(0)1 47 03 48 78 - Mail : eric.turquin@turquin.fr
- 1 500 / 2 000 €





**Lot No****Description**

**467** École Française du XVIIIe siècle  
Portrait d'homme en armure  
Huile sur toile  
75 x 54 cm  
(entoilée, accidents)

300 / 500 €



**468** École Flamande du XVIIIe siècle  
Auberge au chêne solitaire  
Huile sur toile.  
65 x 86 cm  
(Restaurations)  
Dans un joli cadre en bois doré et sculpté du XVIIIe siècle, à motifs de fleurettes et feuilles d'acanthé aux écoinçons et gravé de d'entrelacs.

500 / 800 €



**469** Attribué à Nicola CASISSA (actif vers 1680- vers 1731)  
Bouquet et Grenades avec buste en pierre  
Huile sur toile.  
64 x 85 cm  
(Entoilé, restauré, petits enfoncements)  
Dans un cadre en bois doré de style Régence.

1 500 / 2 000 €



**470** École Française du XVIIIe siècle  
Bouquet de fleurs avec Huppe (oiseau)  
Huile sur toile  
71 x 54 cm  
(Entoilée)

1 000 / 1 500 €



**471** École Allemande dans le goût du XVIIe, suiveur de Christiaan Wilhelm Ernst DIETRICH  
Le Joueur de violon  
Cuivre.  
40 x 35 cm  
(Enfoncements)

250 / 300 €



**Lot No****Description**

472 École Française du XXe siècle dans le goût du XVIIIe siècle  
Nature morte au vase de fleurs sur un entablement  
Huile sur toile monogrammée en bas à droite S.G.  
75 x 60 cm  
(Restauration)

150 / 200 €



473 École Hollandaise du XVIIIe siècle, suiveur de Philipp Peter ROOS dit ROSA DA TIVOLI  
(1655-1706)  
Chèvres et moutons à la fontaine  
Huile sur toile  
30 x 36 cm  
(Rentoilée)

100 / 150 €



474 École Espagnole, fin XVIIe-début XVIIIe siècle  
Vierge à l'Enfant en majesté  
Huile sur toile.  
62 x 55 cm

500 / 600 €



475 École Espagnole de la première moitié du XIXe siècle  
Sainte Marguerite (?)  
Toile.  
58 x 51 cm  
(Restaurations)

300 / 500 €



476 École Espagnole, fin XVIIIe-début XIXe siècle  
Sainte Lucie de Syracuse (?)  
Huile sur toile d'origine.  
34 x 26 cm  
(Accidents)

100 / 150 €



**Lot No****Description**

477 École Espagnole du XVIIIe siècle  
Crucifixion avec la Vierge et Saint Jean  
Huile sur toile  
52 x 41 cm  
(Rentoilée, restaurations)

200 / 300 €



478 École de Cuzco probablement du XVIIIe siècle  
L'ange Arquebusier  
Huile sur toile  
118 x 66,5 cm  
(Entoilée, petits accidents et manques)

1 000 / 1 500 €



479 École de Cuzco probablement du XVIIIe siècle  
Nostra Senora de la Bella  
Huile sur toile avec inscription en bas  
63 x 48 cm  
(Entoilée, restaurée, accidents)

500 / 800 €



480 École Mexicaine du XVIIIe siècle  
La Vierge de Los Remedios  
Huile sur toile.  
51 x 35 cm

1 200 / 1 500 €



- 481** CABINET de forme rectangulaire, en placage de bois noirci, écaillé et os gravés à décor de scènes de chasse et cavaliers, ouvrant par huit tiroirs et une porte centrale avec timpan et colonnes torsadées découvrant quatre tiroirs dont un simulé, les côtés en marqueterie de filets géométriques.  
Travail Hispano-Flamand, XVIIe siècle.  
Haut. 56,5 cm ; Long. 104 cm ; Prof. 36 cm  
(Restaurations, accidents et manques, sans clé)



JOINT : TABLE CONSOLE en bois à piétement en bois tourné en chapelet.  
Travail espagnol postérieur.  
Haut. 79 cm ; Larg. 118,5 cm ; Prof. 41 cm

Provenance : Galerie Jean DAMAIS à Biarritz.

3 000 / 5 000 €

- 482** PETIT BUREAU DE PENTE style DAVENPORT en noyer, placage de bois, d'écaillé et incrustations de nacre, toutes faces, le plateau abattant et les côtés ouvrant à quatre tiroirs à droite et une porte à gauche, surmontés de scènes de chasses et scènes de conquistadors en os gravé, façade à caissons et paires de colonnes à doubles balustres à pans sur les montants antérieurs, pieds toupies.  
Espagne, style Haute-Époque, XIXe siècle.  
Haut. 89,5 cm ; Larg. 82 cm ; Prof. 54 cm  
(Sauts de placage, sans clé et accident sur un tiroir)



700 / 1 000 €

- 483** TABLE A ÉCRIRE rectangulaire en chêne ouvrant en ceinture par trois tiroirs et reposant sur huit pieds toupies réunis par une entretoise en H.  
Travail de style rustique XIXe siècle.  
Haut. 73 cm ; Larg. 102 cm ; Prof. 70 cm



80 / 120 €

- 484** PATÈNE en étain avec au centre un Christ Sauveur du monde, sur l'aile les douze apôtres portant leurs attributs dans des médaillons.  
Probablement Allemagne, XVIIe siècle.  
Diam. 17,8 cm  
(Petit trou au centre)



150 / 200 €

**Lot No****Description**

- 485** PATÈNE en étain avec au centre le Christ ressuscité sortant du tombeau et sur l'aile sept personnages avec leur blason et attributs, probablement des électeurs.  
Probablement Allemagne, XVIIe siècle.  
Diam. 17,8 cm
- 150 / 200 €
- 486** PATÈNE en étain avec au centre un Christ ressuscité sortant du tombeau et sur l'aile douze anges avec les instruments de la Passion dans des médaillons, sur fond de rinceaux et mascarons.  
Probablement Allemagne, XVIIe siècle.  
Diam. 18 cm
- 150 / 200 €
- 487** SIX PLAQUES en argent en bas-relief, l'une représentant un chasseur dans un entourage rocaille (6 x 7,5 cm), putto avec tortue et putto avec paon (formant paire, 2,5 x 3,5 cm), Amour et Venus assise (4 x 6,5 cm) et Venus survollant les eaux dans son char tiré par des cygnes avec Couple sous un dais avec putti formant paire, 10 x 7 cm).  
Probablement plaques pour montage en boîte ou tabatière.  
Probablement XVIIIe siècle.  
(Montés sous verre, verre cassé)
- 300 / 400 €
- 488** TABLE DE COMMUNAUTÉ pouvant former console de forme rectangulaire, le plateau en noyer d'un seul tenant allongé sur les bords, la ceinture ouvrant à trois tiroirs d'un seul côté, piétement postérieur relié par une traverse d'entretoise en fer forgé.  
Espagne, XVIIe siècle.  
Haut. 77 cm ; Long. 201 cm ; Prof. 66 cm
- 500 / 600 €
- 489** PAIRE DE CHAISES en noyer sculpté à dossier et façade à colonnettes balustres.  
Espagne, XVIIe - XVIIIe siècle.  
Haut. 92,5 cm
- 150 / 200 €



**Lot No****Description**

- 490** GAINÉ en chêne sculpté à pans coupés figurant en façade Saint-Pierre entouré de Saint-Jean et la Vierge. Les montants à décor d'angelots drapés. Pieds boules.  
Constituée d'éléments Flamands du XVIIe siècle, recomposée postérieurement.  
Haut. 105 cm ; Larg. 43 cm ; Prof. 34 cm
- 200 / 300 €
- 491** COFFRE rectangulaire en bois richement sculpté en façade d'hallebardiers ou maîtres d'arme, rosaces et entourage de passementerie, montants en rosaces, plateau et façade abattants, serrure à morillon en fer avec clé.  
Pays Basque Espagnol, XVIIIe siècle.  
Haut. 89 cm ; Larg. 160 cm ; Prof. 59 cm  
(Transformations)
- 500 / 600 €
- 492** PAIRE DE FAUTEUILS CURULES en chêne et cuir richement sculpté à décor de mascarons, palmettes et volutes. Piètement en X.  
Style Haute Époque.  
Haut. 80 cm ; Larg. 64 cm ; Prof. 50 cm
- 300 / 500 €
- 493** TABLE dite de Communauté à plateau parqueté en noyer et pieds en console réunis par une entretoise en fer forgé.  
Espagne, style Haute Époque.  
Haut. 80 cm ; Long. 195 cm ; Prof. 68 cm
- 300 / 500 €
- 494** CONSOLE d'applique rectangulaire en chêne richement sculpté à décor d'une femme tenant une corne d'abondance et d'un homme tenant un mascarón alterné de pilastres, ouvrant à huit tiroirs latéraux.  
Travail de style Renaissance, XIXe siècle.  
Haut. 80 cm ; Larg. 126 cm ; Prof. 41 cm  
(Transformations)
- 100 / 200 €





**Lot No****Description**

- 495** GRANDE ENFILADE rectangulaire en bois peint sur quatre panneaux de feuilles d'acanthé en enroulement dans un entourage à l'imitation du marbre, ouvrant à deux portes en façade et une porte de chaque côté, base en plinthe.  
XIXe siècle, dans le goût du XVIIIe siècle.  
Haut. 98 cm ; Larg. 270 cm ; Prof. 81 cm  
L'intérieur doublé et réaménagé moderne.  
(Avec sa clé)



400 / 600 €

- 496** ARMOIRE rectangulaire en bois fruitier à corniche droite ouvrant par deux portes richement moulurées d'écoinçons, poignées de tirage en fer. Elle repose sur quatre pieds boules.  
XVIIIe siècle.  
Haut. 203 cm ; Larg. 148 cm ; Prof. 52 cm  
(Légèrement insolée sur un côté, un éclat à la corniche)



500 / 600 €

- 497** GOURDE en faïence émaillée à décor de quatre anses en tête de lion, panse à décor feuillagé.  
Travail espagnol, fin XVIIe-début XVIIIe siècle.  
Haut. 28 cm  
(Nombreux accidents et manques)



150 / 200 €

- 498** Attribué à CASTELLI, XVIIIe siècle  
DEUX ASSIETTES en faïence émaillée polychrome à décor dans le bassin de scènes de port dans des paysages architecturés. L'aile à motifs de lambrequins stylisés.  
Diam. 18 cm



Expert : Cyrille FROISSART - froissart.expert@gmail.com - Tel : +33 (0)1.42.25.29.80

600 / 800 €

- 499** ROUEN, XVIIIe siècle  
HANAP de forme casque en faïence émaillée en camaïeu bleu et filets verts, à décor de lambrequins et rinceaux feuillagés, le bec verseur orné d'un masque d'homme barbu coiffé de plume. Anse à décor de pois bleus.  
Haut. 26 cm.  
(Cheveu et petit éclat en bordure de la base)



400 / 600 €

**Lot No****Description**

**500** ROUEN, fin du XVIIIe siècle  
PLAT chantourné en faïence émaillée polychrome à la Corne d'Abondance, oiseau et papillon.  
Diam. 34 cm

150 / 200 €



**501** CHINE, XVIIIe siècle et XIXe siècle, pour la Compagnie des Indes  
IMPORTANT ENSEMBLE de porcelaines à décor Imari comprenant 75 pièces environ, dont :

- 42 assiettes
- 5 tasses à café et 7 sous-tasses à décor à l'éventail
- 4 grandes tasses à décor à la barrière
- 1 petite coupe
- 1 grande verseuse (sans couvercle)
- 2 petites théières
- 13 sous-coupes diverses

(Variantes d'époques et de modèles, petits éclats et fêles, une série de 10 assiettes, une série de 11 assiettes et une série de 9 assiettes)

Expert : Cabinet ANSAS - Tel : +33(0)1 45 65 48 19 - ansaspasia@hotmail.com

300 / 500 €



**502** CHINE, XVIIIe siècle, pour la Compagnie des Indes  
SALADIER en porcelaine émaillée bleu poudré, à décor doré de pagodes et paysages, filet à l'intérieur en bordure et paysage au fond.  
Haut. 11,5 cm ; Diam. 26,5 cm  
(Petit éclat ancien au col et usures au décor)

Expert : Cabinet ANSAS - Tel : +33(0)1 45 65 48 19 - ansaspasia@hotmail.com

300 / 500 €



**503** CHINE, XVIIIe siècle, pour la Compagnie des Indes  
PAIRE D'ASSIETTES creuses octogonales en porcelaine émaillée polychrome et dorée, à décor dans le bassin d'un paysage lacustre avec pagode et filet feuillagé, l'aile à décor de branchages fleuris.  
Diam. 22 cm  
(Léger fêle sous couverte au revers)

Expert : Cabinet ANSAS - Tel : +33(0)1 45 65 48 19 - ansaspasia@hotmail.com

50 / 100 €



**Lot No****Description**

- 504** CHINE, XVIIIe siècle, pour la Compagnie des Indes  
PLAT rectangulaire à pans coupés en porcelaine émaillée bleu blanc sous couverte à décor de daims dans un paysage, bordure de papillons, artefacts et motifs géométriques.  
35 x 27 cm  
(Léger éclat)

Expert : Cabinet ANSAS - Tel : +33(0)1 45 65 48 19 - ansaspasia@hotmail.com

80 / 120 €



- 505** CHINE, XVIIIe siècle, pour la Compagnie des Indes  
PLAT de forme rectangulaire à pans coupés en porcelaine blanche à décor en bleu sous couverte de jeune femme et enfant sur une embarcation traversant un lac.  
35 x 28 cm

Expert : Cabinet ANSAS - Tel : +33(0)1 45 65 48 19 - ansaspasia@hotmail.com

80 / 120 €



- 506** STATUETTE représentant probablement Hercule en buste en bronze à patine verte.  
Époque romaine.  
Haut. 11 cm  
(Manques, un bras probablement anciennement restauré, tige de montage soudée)  
Sur un socle en bois

100 / 200 €



- 507** STATUETTE représentant probablement Hermès assis en bronze à patine brune, représenté nu avec sandale et simplement vêtu d'une toge sur le torse et chapeau (manque les ailes).  
Époque romaine.  
Haut. 13 cm  
(Manques)  
Sur un socle en bois.

150 / 200 €



- 508** LAMPE A HUILE en bronze de forme oblongue sur talon, prise annulaire surmontée d'une importante croix aux pointes boulées.  
Époque Byzantine, Ve-VIe siècle.  
Haut. 13,5 cm ; Long. 19 cm  
(Une boule recollée, manque probablement le couvercle)

150 / 200 €



- 509** Turquie ottomane, Iznik, vers 1580-1590  
 CARREAU en céramique siliceuse à décor peint en bleu cobalt, rouge et vert émeraude sur fond blanc sous glaçure transparente d'une composition florale de fines tiges courbes portant de grosses fleurs composites et de larges feuilles saz. Chiffres inscrits à l'encre au dos.  
 24 x 24 cm  
 (Sauts d'émail en bordure, quelques éclats et fissures)



Provenance:

- Ancienne collection Augustin Gindorff, directeur du Tramway d'Istanbul jusqu'à la nationalisation en 1939. Par descendance.
- Collection privée Bayonnaise.

Expert : Camille CELIER - Tél : 06.75.03.11.66 - Mail : camille.celier@gmail.com

3 000 / 5 000 €

- 510** Turquie ottomane, fin du XIXe siècle  
 PAIRE DE GUÉRIDONS attribués à Vortik Potikian, tables tripodes en bois teinté richement incrusté de fils et plaques métalliques dessinant de fins rinceaux garnis de feuilles de vigne. Le plateau octogonal incrusté d'un carreau de céramique à décor peint en polychromie d'une composition florale. Etiquette ancienne collée sous un des plateaux.  
 Haut. 66 cm ; Diam. 30 cm  
 (Bon état de présentation, carreaux fendus)



Provenance:

- Ancienne collection Augustin Gindorff, directeur du Tramway d'Istanbul jusqu'à la nationalisation en 1939. Par descendance.
- Collection privée Bayonnaise.

Expert : Camille CELIER - Tél : 06.75.03.11.66 - Mail : camille.celier@gmail.com

800 / 1 200 €

- 511** Iran qâjâr, XIXe siècle  
 PORTRAIT DE FAUCONNIER, gouache sur papier représentant un dignitaire en pied à la chasse au faucon dans un paysage avec château dans un paysage architecturé tenant un faucon sur son avant-bras gauche, un chien assis à ses côtés.  
 A vue : 17,5 x 10,5 cm  
 (Pliures et frottements, sous verre)



Expert : Camille CELIER - Tél : 06.75.03.11.66 - Mail : camille.celier@gmail.com

100 / 150 €

**Lot No****Description**

- 512** INDE Moghol, XIXe siècle  
IMPORTANT MORCEAU de nacre ou burgot en forme de boteh sculpté d'un oiseau dans des branchages fleuris.  
Long. 9 cm  
(Petits éclats en bordure)

20 / 30 €



- 513** Ville de Constantinople dans le voisinage du Faubourg Tophana  
Quatorzième feuille du Recueil des Vues et Habilllements Turques  
GRAVURE en noir réhaussée à l'aquarelle et légendée.  
Époque Empire.  
29 x 40,3 cm  
(Marge coupée)

**Provenance:**

- Probablement ancienne collection Augustin Gindorff, directeur du Tramway d'Istambul jusqu'à la nationalisation en 1939. Par descendance.
- Collection privée Bayonnaise.

30 / 50 €



- 514** Iran qâjâr, fin XIXe – début XXe siècle  
DEUX PORTRAITS DE DERVICHES peints à la gouache sur papier, représentant chacun un derviche soufi, l'un coiffé d'un haut bonnet conique et vêtu d'un long manteau rose, un tabarzin posé sur son épaule droite, le second coiffé d'un petit bonnet orangé et vêtu d'un long manteau ocre, un sébile kashkul suspendu à son bras droit et un bâton posé sur son épaule droite. Tous deux sont tournés vers la droite, debout sur une motte gazonnée, une tige de fleur dans la main gauche. Petit ornement fleuroné meublant le fond à gauche de chacun. Sous cadre.  
19 x 13 cm  
(Rousseurs, petits accidents).



Expert : Camille CELIER - Tél : 06.75.03.11.66 - Mail : [camille.celier@gmail.com](mailto:camille.celier@gmail.com)

100 / 150 €

- 515** INDE, probablement Deccan, XIXe siècle  
 DEUX SCÈNES COURTOISES, gouache et or sur papier, la première représentant un homme venu à la rencontre d'une femme accompagnée de sa suivante, lui offrant une fleur. La scène se déroule sur la terrasse d'un pavillon palatial, entouré d'un jardin peuplé de paons (26 x 18 cm) ; la seconde représentant un couple enlacé sous un ciel coloré, l'homme vêtu d'un long jama blanc et coiffé d'un turban vert à aigrette et sarpush orfévré. Scène ceinte d'une fine bordure jaune et d'une large marge rouge (11,5 x 16 cm). Sous cadre.  
 (Accidents, importants éclats de peintures, taches et pliures sur la première, quelques éclats et taches sur la seconde)



Expert : Camille CELIER - Tél : 06.75.03.11.66 - Mail : camille.celier@gmail.com

300 / 400 €

- 516** COMPAGNIE DES INDES - Cachemires et Dentelles  
 GRAND CACHEMIRE brodé à motifs de rinceaux.  
 (Trous)  
 340 x 163 cm  
 Dans sa boîte d'origine avec étiquettes "Compagnie des Indes Verdé-Delisle Frère et Cie 80 rue de Richélieu à Paris".  
 (Accidents à la boîte)



200 / 300 €

- 517** PAIRE DE LAMPES A HUILE à forme de coq en bronze et laiton patinés et gravés reposant sur un socle en colonne.  
 Probablement Inde Moghol, XIXe siècle.  
 Haut. 31 et 32 cm



150 / 200 €

- 518** SUITE DE DOUZE CHAISES entièrement recouvertes de métal argenté à décor au repoussé de rinceaux et fleurs, le dossier bandeau cintré terminé par des têtes de bélier, pieds sabres. Assise à galette de velours rouge.  
 Travail Indien.  
 (Une tête de bélier accidentée)



1 500 / 2 000 €



**Lot No****Description**

**519** INDE, XXe siècle  
SELLETTE basse carré en bois gainé de feuilles de métal argenté à décor en repoussé de feuilles de rinceaux.  
Haut. 20 cm ; Larg. 45 cm ; Prof. 45 cm

30 / 50 €



**520** PAIRE DE GRANDS ÉLÉPHANTS marchant, la trompe relevée, avec harnachement d'apparat, en bois sculpté. Restes de polychromie.  
Travail Indien, probablement XIXe siècle.  
Haut. 136 cm ; Larg. 154 cm ; Prof. 58 cm  
(Petits accidents et manques)

2 000 / 3 000 €



**521** INDE, XXe siècle  
DEUX FENÊTRES en bois peint à décor sur les vantaux de couples dans un encadrement floral. Fermeurs et charnières en fer forgé.  
48 x 47 cm chaque.

200 / 300 €



**522** INDE, style médiéval XIIe-XIIIe siècle, XXe siècle  
Buste de femme Aspara au 3/4  
Grès rose sculpté.  
Haut. 74 cm  
Sur socle : Haut. totale : 83 cm

Provenance:  
- Collection privée Bayonnaise

1 500 / 2 000 €



**523** SELLETTE éléphant en céramique polychrome.  
Style Indien, XXe siècle.  
Haut. 56 cm ; Long. 53 cm

150 / 200 €



**Lot No****Description**

524 SELLETTE éléphant en céramique vernissée blanche.  
Style Indien, XXe siècle.  
Haut. 41 cm ; Long. 45 cm

100 / 200 €



525 JAPON, vers 1930  
ENSEMBLE DE DIX PLATEAUX carrés sur petits pieds, en bambou pressé laqué noir (zen), l'intérieur à décor d'orchidée sur un fond crème. Dans la boîte en bois d'origine.  
Période Showa.  
Haut. 7 cm ; Larg. 35 cm ; Prof. 35 cm  
(Bel état)

200 / 300 €



526 JAPON, XVIIIe siècle  
AIKUCHI TANTÔ  
la lame à hira-zukuri et uchi-zori, soulignée d'une double gorge sur une face et ornée d'un horimono figurant Choki tenant un ken sur l'autre, le hamon non lisible, le nakago à un mekugi-ana doublé.  
Le koshirae avec fourreau et tsuka laqués noir à motifs en léger relief de type mokume-ji, les éléments en argent et rehauts dorés, kojiri et fuchi-kashira à décor d'un phénix, les autres éléments, dont koiguchi, kurigata, kozuka et wari-kogai, ornés de feuillages et prunus, les uki-menuki figurant trois fleurs de paulownia, le habaki argenté.  
(Salissures, traces d'oxydation et kizu sur la lame)  
Long. lame : 29 cm  
Long. fermée : 33,5 cm  
Long. lame extérieur : 21,5 cm  
Poids total brut : 380g

Expert : Cabinet ANSAS - Tel : +33(0)1 45 65 48 19 - ansaspasia@hotmail.com

800 / 1 200 €



527 JAPON, fin de la période EDO  
TANTÔ avec fourreau en laque rubanée et alternée de deux tons, nashiji, fushi et kashira en sentoku à décor d'oiseaux et végétaux, le kozuka à décor d'un crustacé, avec ménoukis.  
Lame long. avec la soie : 35 cm  
Long. lame visible : 25,2 cm  
Long. totale : 37,5 cm

Expert : Cabinet ANSAS - Tel : +33(0)1 45 65 48 19 - ansaspasia@hotmail.com

300 / 400 €



**Lot No****Description**

- 528** JAPON, fin XIXe-débutXXe siècle  
KATAGAMI - TROIS POCHOIRS en feuilles d'écorce d'arbre, pour impression de motifs sur tissus et kimonos, à motifs ajourés retenus par des fils de soie, l'un à motifs de svastika et filets (40,5 x 25 cm), l'autre à motifs feuillagés et tiges de bambou (40 x 26 cm) et le dernier à motifs d'insectes, artefact avec banderole, feuillage et nuages sur fond de croisillons (41 x 31 cm).  
Japon, fin XIXe-début XXe siècle.  
(Encadrés sous verre)



150 / 200 €

- 529** JAPON, XIXe siècle  
PAIRE DE VASES de forme balustre en bronze à patine brune à décor en relief de phénix, oiseaux et rinceaux, col ajouré, marque sous la base.  
Haut. 31 cm  
Socles en bois sculpté.



250 / 300 €

- 530** JAPON, XXe siècle  
CABINET MINIATURE formant boîte à bijoux en bois laqué noir ouvrant par deux vantaux à montures en laiton doré et ciselé, découvrant quatre tiroirs.  
Haut. 29 cm ; Larg. 19 cm ; Prof. 10 cm



50 / 100 €

- 531** SIAM, AYUTTHAYA, XVIe-XVIIe siècle  
TÊTE DE BOUDDHA en grès beige sculpté esquissant un léger sourire, les yeux mi-clos exprimant la sérénité.  
Haut. 34 cm  
(Éclats, montée sur socle)



Expert : Cabinet ANSAS - Tel : +33(0)1 45 65 48 19 - ansaspasia@hotmail.com

600 / 800 €

- 532** TORQUE stylisé en argent à décor gravé de deux têtes d'oiseau au long bec stylisé.  
Yao, Birmanie, XXe siècle  
Haut. 17 cm ; Poids : 293 g



200 / 300 €

**Lot No****Description**

- 533 SIAM, RATTANAKOSIN, XIXe siècle.  
TROIS PEINTURES représentant des scènes du Ramayana illustrant la vie du Bouddha  
Encre, couleurs et rehaut d'or sur tissu.  
76 x 72 cm  
Hors Tout : 223 x 77 cm

Expert : Cabinet ANSAS - Tel : +33(0)1 45 65 48 19 - ansaspasia@hotmail.com

400 / 600 €



- 534 VIETNAM, XIXe siècle  
CABINET en bois exotique richement sculpté ouvrant par deux portes et quatre petits  
panneaux coulissants en partie supérieure, trois portes au centre, au milieu de  
diverses étagères asymétriques. Les panneaux à décor d'oiseaux branchés, paysages  
lacustres, papillons et bambous dans une encadrement de bois exotique incrusté de  
filets de laiton, monture en laiton ciselé. La base à quatre pieds en enroulement, les  
antérieurs à tête de dragon, les panneaux sculptés d'oiseaux dans des paysages.  
Haut. 168 cm ; Larg. 94 cm ; Prof. 34 cm

500 / 600 €



- 535 INDOCHINE, VIETNAM, vers 1900  
BÂTON DE PROCESSION ou D'OFFICIER en bois exotique noir richement sculpté d'un  
dragon dans des nuées, l'extrémité terminée par la tête, l'autre extrémité marquée  
FATIMA DONG HOI.  
Long. 47 cm  
(Petit éclat recollé)

150 / 200 €



- 536 INDOCHINE (VIETNAM), fin du XIXe siècle  
PAIRE DE PANNEAUX DE PORTE rectangulaires en bois exotique sculpté de rinceaux, à  
décor incrusté en nacre de motifs floraux et scènes de combat et paysages avec  
animaux fantastiques.  
Porte une date au dos : 15 mai 1893.  
Haut. 87 cm ; Larg. 43 cm

200 / 300 €



**Lot No****Description**

- 537** École Vietnamiennne vers 1930  
Jeune fille au chapeau de paille  
Aquarelle, marquée au tampon rouge et signée en bas à gauche.  
42,5 x 33 cm

Expert : Cabinet ANSAS - Tel : +33(0)1 45 65 48 19 - ansaspasia@hotmail.com

500 / 800 €



- 538** INDOCHINE, XIXe siècle  
SELLETTE ou GUÉRIDON circulaire en bois noirci reposant sur cinq pieds en enroulement ornés de plaquettes en bronze ciselé à décor d'oiseaux branchés. Plateau en marbre rouge encastré.  
Haut. 56 cm ; Diam. 61 cm  
(Accidents, manques et restauration au marbre)

200 / 250 €

- 539** MEUBLE VITRINE deux corps asymétrique en bois mouluré et sculpté ouvrant en façade par un porte et un tiroir soutenus par deux casiers en partie supérieure, une tablette formant écritoire en ceinture et deux portes en partie inférieure à décor incrusté de volatiles et branches fleuries. Les montants arrondis à cannelures et reposant sur des pieds griffes. Poignées de tirage en bronze en forme de grenouille. Marqué d'un idéogramme.  
Travail indo-chinois, début du XXe siècle  
Haut. 175 cm ; Larg. 90 cm ; Prof. 35 cm  
(Accidents et restaurations)



150 / 200 €

- 540** VIETNAM, XIXe siècle  
DEUX STATUETTES D'ADORANTS en bois sculpté doré et laqué rouge.  
Haut. 35 cm  
(Manques, fentes et trous de vers)

Expert : Cabinet ANSAS - Tel : +33(0)1 45 65 48 19 - ansaspasia@hotmail.com

400 / 500 €



- 541** CHINE pour VIETNAM  
VASE bouteille à long col en porcelaine émaillée bleu et blanc sous couverte, à décor de deux lettrés assis sur un rochet apercevant une embarcation. Un poème décrit la scène.  
Haut. 20 cm

Expert : Cabinet ANSAS - Tel : +33(0)1 45 65 48 19 - ansaspasia@hotmail.com

200 / 300 €



**Lot No****Description**

- 542** TENTURE de soie fuschia brodée à décor d'oiseaux et insectes dans des roseaux et bambous.  
Chine ou Indochine, fin XIXe-début XXe siècle.  
191 x 175 cm
- 150 / 200 €
- 543** CHINE DU SUD, fin du XIXe - début du XXe siècle  
COFFRET en bois exotique richement sculpté sur cinq faces à décor sur le couvercle de dragons dans une réserve encadrée de rinceaux feuillagés et d'animaux dont daims, lapins, phénix, grenades, hérons et colibris sur les côtés.  
Haut. 20 cm ; Larg. 40 cm ; Prof. 25 cm  
(Manque la serrure, petits manques)
- 80 / 120 €
- 544** VIETNAM, fin XIXe-début XXe siècle  
GRAND BRÛLE-PARFUM en bronze à quatre pieds et deux anses en forme de bambou.  
Sur socle ajouré.  
Haut. 72 cm ; Larg. 42 cm
- Expert : Cabinet ANSAS - Tel : +33(0)1 45 65 48 19 - ansaspasia@hotmail.com
- 300 / 500 €
- 545** CHINE ou VIETNAM (?), début du XXe siècle  
GRAND VASE en terre cuite à patine brune à décor style martelé entouré d'un dragon en relief.  
Haut. 70 cm
- Expert : Cabinet ANSAS - Tel : +33(0)1 45 65 48 19 - ansaspasia@hotmail.com
- 250 / 300 €
- 546** CHINE DU SUD, XIXe siècle  
ÉCRAN DE LETTRÉ en bois sculpté et incrustations de nacre à décor ajouré de rinceaux encadrant un panneau figurant un paysage animé de pagodes et guerriers.  
Haut. 65 cm ; Larg. 58 cm  
(Manques, fentes)
- 150 / 200 €





**Lot No****Description**

**547** NÉPAL, première moitié du XXe siècle  
TANKA représentant un jubmahla assis sur un dragon tenant dans sa main gauche une mangouste, au premier plan des bodhisattvas et des danseurs.  
64 x 46 cm  
(Sous verre)

Expert : Cabinet ANSAS - Tel : +33(0)1 45 65 48 19 - ansaspasia@hotmail.com

100 / 200 €



**548** Sarkis KATCHADOURIAN (1886-1947)  
Jeune femme à la rose  
Huile sur toile signée en bas à droite et datée 1931 en bas à gauche.  
80 x 63 cm

1 500 / 2 000 €



**549** CHINE, Canton, début XXe siècle  
DEUX IMPORTANTS PANNEAUX peints sur soie formant pendants à décor de scènes animées dans un paysage lacustre composé de pagodes, bateaux, oiseaux et personnages.  
Haut. 220 - 246 cm ; Larg. 73 cm (à vue)  
(Légères traces d'humidité, très bon état général de présentation)

Expert : Cabinet ANSAS - Tel : +33(0)1 45 65 48 19 - ansaspasia@hotmail.com

3 000 / 4 000 €



**550** CHINE, dans le style Ming  
IMPORTANTE STATUE représentant une déesse du printemps avec pêches de longévité.  
Haut. 103 cm  
(Tête et main restaurés)

Expert : Cabinet ANSAS - Tel : +33(0)1 45 65 48 19 - ansaspasia@hotmail.com

200 / 300 €



- 551** CHINE, XIXe siècle  
 PAIRE DE PANNEAUX rectangulaires en bois finement sculpté polychrome, doré et légèrement incrusté de nacre à décor pour l'un de faisans branchés avec fleurs et l'autre de hérons dans des bambous.  
 90 x 40 cm  
 (Accidents et éléments à recoller sur le panneau des faisans)

Expert : Cabinet ANSAS - Tel : +33(0)1 45 65 48 19 - ansaspasia@hotmail.com

300 / 400 €



- 552** CHINE  
 PAIRE DE CABINETS DE VOYAGE et leurs PIETEMENTS, de forme rectangulaire, ouvrant à deux portes à panneau principal en laque polychrome et réhaut d'or sur fond sang-de-boeuf à décor de temples et pagodes animés de personnages aux abords d'un lac entouré de pics montagneux. Le dessus des meubles ornés de lions bouddhiques poursuivant la perle sacrée. Oiseaux et végétaux complètent l'ornementation. Anses en fer forgé.  
 Les panneaux des portes du XVIIIe siècle.  
 Les cabinets ont été réalisés à la fin du XIXe siècle.  
 Les coffres : Haut. 68 cm ; Larg. 83 cm ; Prof. 55,5 cm  
 Les socles : Haut. 19 cm ; Larg. 88 cm ; Prof. 60,5 cm  
 (Usures d'usage au décor, petits éclats aux piétements)

Expert : Cabinet ANSAS - Tel : +33(0)1 45 65 48 19 - ansaspasia@hotmail.com

2 000 / 3 000 €



- 553** CHINE DU SUD, vers 1920  
 GRAND TAMBOUR de cérémonie ou festivité, en bois laqué rouge avec inscriptions et peau, quatre anses annulaires.  
 Haut. 60 cm ; Diam. 96 cm

300 / 400 €



- 554** CHINE, fin XIXe - début du XXe siècle  
 SPECTACULAIRE COQ en bronze et émaux cloisonnés, représenté debout le bec ouvert pour chanter, le corps à décor de rinceaux et oiseaux stylisés, sur une base à décor de montagnes, arbres et mer stylisés.  
 Haut. 98 cm  
 (Petits chocs et manques)

3 000 / 4 000 €



**Lot No****Description**

- 555** CHINE, Canton, début XXe siècle  
DEUX POISSONS articulés en argent émaillé.  
Long. 9 et 17,5 cm
- 100 / 150 €
- 556** CHINE, vers 1900  
BOÎTE rectangulaire en laque rouge de Cinabre à décor de feuilles de bananier sur le couvercle et frises de svastika sur le corps.  
Haut. 5 cm ; Larg. 12,5 cm ; Prof. 9 cm  
(Petits éclats)
- Expert : Cabinet ANSAS - Tel : +33(0)1 45 65 48 19 - ansaspasia@hotmail.com
- 100 / 150 €
- 557** CHINE, fin du XIXe siècle  
COFFRET DE VOYAGE de forme rectangulaire en bois exotique, le couvercle découvrant un miroir et ouvrant à deux portes latérales découvrant deux petits tiroirs, et quatre tiroirs au centre. Charnières et poignées en laiton. Avec sa tige de blocage.
- Haut. 21,5 cm ; Larg. 23 cm ; Prof. 32 cm
- Expert : Cabinet ANSAS - Tel : +33(0)1 45 65 48 19 - ansaspasia@hotmail.com
- 150 / 200 €
- 558** CHINE, XVIIIe siècle  
GROUPE probablement brûle-parfum en bronze patiné figurant un sage assis sur un buffle, la tête tournée vers la gauche, un sabot redressé.
- Haut. 30 cm ; Larg. 28 cm
- 200 / 300 €
- 559** CHINE, XIXe siècle  
BASSIN en laiton ciselé à bords contournés et à décor gravé et repoussé de paons et pêches branchées.
- Diam. 34 cm
- 50 / 100 €



**Lot No****Description**

- 560** École Chinoise du XIXe siècle  
SUITE DE SIX GOUACHES sur papier de riz, représentant des scènes militaires et scènes de combats.  
19 x 31 cm  
(Quelques déchirures et traces d'humidité)

500 / 600 €



- 561** CHINE, début du XXe siècle  
SUITE DE QUATRE TABLES GIGOGNES en bois exotique et plateaux en laque à décor de grues.  
Haut. 67 cm ; Larg. 51 cm ; Prof. 36 cm  
(Petit éclat sur le grand plateau)

150 / 200 €



- 562** CHINE, fin du XIXe siècle  
SELLETTE basse et circulaire en bois exotique ajouré et sculpté en ceinture de feuillages, reposant sur quatre pieds cambrés à tête de chimère terminés par des boules enserrées et reliées par des traverses, plateau de marbre encastré.  
Haut. 46 cm ; Diam. 52 cm

Expert : Cabinet ANSAS - Tel : +33(0)1 45 65 48 19 - ansaspasia@hotmail.com

200 / 300 €



- 563** CHINE, deuxième moitié du XIXe siècle  
GRAND VASE bouteille à haut col de forme balustre en porcelaine émaillée rouge sang-de-boeuf sur fond céladon légèrement infusé lavande, monture en bronze ajouré européenne de style chinois, bouton d'abat-jour représentant un personnage chinois soutenant un disque de jade sculpté en forme de fleur et tirage des lumières à perles de jade.  
Haut. du vase : 49 cm  
(Adapté à l'électricité et fond percé)

Expert : Cabinet ANSAS - Tel : +33(0)1 45 65 48 19 - ansaspasia@hotmail.com

800 / 1 200 €



**Lot No****Description**

**564** CHINE, XIXe siècle  
GRAND VASE de forme balustre en porcelaine émaillée vert céladon et décor en relief sous couverte de fleurs, rinceaux et frises géométriques.  
Haut. du vase : 62 cm  
(Monté en lampe, fond percé, anses coupées et petits fêles dans la glaçure)

Expert : Cabinet ANSAS - Tel : +33(0)1 45 65 48 19 - ansaspasia@hotmail.com

600 / 800 €



**565** CHINE, vers 1900  
PAIRE DE CHIENS DE FÔ en grès émaillé style Sancai, l'un vert, l'autre turquoise et reposant sur une base rectangulaire ajourée.  
Haut. 30 cm ; Larg. 13,5 cm ; prof. 21 cm  
(Petits éclats)

Expert : Cabinet ANSAS - Tel : +33(0)1 45 65 48 19 - ansaspasia@hotmail.com

100 / 150 €



**566** CHINE, vers 1900  
VASQUE A POISSON circulaire en porcelaine émaillée famille verte de dragons stylisés dans des rinceaux et fleurs de lotus.  
Haut. 30,5 cm ; Diam. 37 cm

Expert : Cabinet ANSAS - Tel : +33(0)1 45 65 48 19 - ansaspasia@hotmail.com

200 / 300 €



**567** CHINE, XIXe siècle  
PAIRE DE POTICHES balustres couvertes en porcelaine et émaux de style famille verte à décor d'une assemblée de dignitaires rendant hommage à un mandarin devant sa table de lettré et évocation des trois étoiles du taoïsme.  
Haut. 49 cm  
(Un couvercle peut-être rapporté et petit éclat sur une base)

Expert : Cabinet ANSAS - Tel : +33(0)1 45 65 48 19 - ansaspasia@hotmail.com

1 000 / 1 500 €



**Lot No****Description**

**568** CHINE, fin du XIXe siècle  
POTICHE en porcelaine émaillée famille rose à décor de coqs et vases fleuris. Base et col à motifs géométriques.  
Haut. 44 cm

Expert : Cabinet ANSAS - Tel : +33(0)1 45 65 48 19 - ansaspasia@hotmail.com

300 / 400 €



**569** CHINE, période Kangxi, XVIIIe siècle  
COUPE lotiforme en porcelaine blanche émaillée en bleu sous couverte, à décor de jeunes femmes dans des jardins et alternés de fleurs de lotus, la base à décor de fleurs de lotus sur des palmes en relief, intérieur du col à décor d'une frise de rosaces, et personnage dans un paysage au fond.  
Marque apocryphe Chenghua sous la base.  
Haut. 10 cm ; Larg. 20,5 cm  
(Fêles sous couverte et fêles sous la base)

Expert : Cabinet ANSAS - Tel : +33(0)1 45 65 48 19 - ansaspasia@hotmail.com

500 / 600 €



**570** CHINE, XVIIIe siècle  
VASE de forme balustre en porcelaine émaillée bleu blanc sous couverte à décor d'une scène d'offrande représentant un vieillard avec un âne apportant une plante à un lettré. Marque en bleu sous la base.  
Haut. 40 cm  
(Col rodé)

Expert : Cabinet ANSAS - Tel : +33(0)1 45 65 48 19 - ansaspasia@hotmail.com

600 / 800 €



**571** CHINE, fin du XIXe siècle  
COUPE en porcelaine émaillée bleu blanc sous couverte représentant un chien de Fô tourné vers un rapace branché, illustrant le Corbeau et le Renard à la manière chinoise.  
Diam. 28 cm

Expert : Cabinet ANSAS - Tel : +33(0)1 45 65 48 19 - ansaspasia@hotmail.com

80 / 120 €





**Lot No****Description**

572 CHINE, fin du XIXe siècle  
COUPE en porcelaine émaillée bleu blanc sous couverte représentant un couple de daims sous un pin de longévité.  
Diam. 28 cm

Expert : Cabinet ANSAS - Tel : +33(0)1 45 65 48 19 - ansaspasia@hotmail.com



80 / 120 €

573 CHINE, vers 1900  
SUITE DE QUATRE GRANDS BOLS en porcelaine blanche émaillée orange à décor de quatre dragons à l'extérieur et perle d'éternité. Marque "Hall pour la célébration des grandreurs" sous la base.  
Diam. 20 cm  
(Un félé)

JOINT : GRAND BOL de même modèle, cassé et recollé.

Expert : Cabinet ANSAS - Tel : +33(0)1 45 65 48 19 - ansaspasia@hotmail.com



400 / 600 €

574 CHINE, vers 1900  
VASE de forme balustre en porcelaine émaillée orange, à décor d'un Chien de Fô et ses petits, et écritures au dos, anses simulées en têtes de dragon.  
Haut. 43,5 cm

100 / 200 €



575 CHINE  
JARRE GUAN en porcelaine blanche à décor émaillé en bleu sous couverte d'un dragon dans des nuées, la base ornée de pétales de lotus stylisés, le col orné de vagues écumantes.  
Style Yuan, XXe siècle.  
Haut. 33 cm ; Diam. 40 cm  
(Petites usures)

Expert : Cabinet ANSAS - Tel : +33(0)1 45 65 48 19 - ansaspasia@hotmail.com



400 / 500 €

**Lot No****Description**

- 576 CHINE, fin du XIXe siècle  
IMPORTANT VASE BOUTEILLE en porcelaine émaillée céladon à décor en relief de fleurs et rinceaux feuillagés.  
Haut. 50 cm  
(Éclats, manques et restaurations au col, petit fêle sous le talon)

200 / 300 €



- 577 CHINE, XXe siècle  
COUPE carrée sur talon en porcelaine émaillée famille rose à décor polychrome de vases fleuris, artefacts et chauve-souris sur la panse. Marque au tampon sous la base.  
Haut. 8 cm ; Larg. 17 cm

JOINT : COUPE sur talon à bords contournés en porcelaine émaillée famille rose à décor polychrome dans le bassin d'un paon près d'un pêcheur. Marque au tampon sous la base.  
Chine, XXe siècle.  
Diam. 18,5 cm

80 / 120 €



- 578 CHINE, Canton (?), XX siècle  
PETITE SOUCOUBE et BOÎTE COUVERTE en cuivre émaillée à décor figurant deux canards dans une réserve entourée de feuilles sur fond vert, et nénuphars  
Long. 16 cm et Diam. 11 cm

30 / 50 €



- 579 CHINE, vers 1930  
GARNITURE comprenant une PAIRE DE POTICHES et une COUPE ronde en bronze et émaux cloisonnés à décor d'un dragon à cinq griffes et corps jaune poursuivant la perle d'éternité, sur fond noir avec nuées.  
Haut. 22 cm ; Diam. coupe : 20 cm  
(Petites oxydations et variantes sur une potiche)

150 / 200 €



**Lot No****Description**

- 580** CHINE, vers 1930  
NÉCESSAIRE A THÉ en bronze et émaux cloisonnés, comprenant une verseuse couverte et une paire de pots couverts à décor de fleurs et insectes sur fond brillant.
- JOINT : PETITE VERSEUSE couverte en émaux cloisonnés à décor de fleurs et motifs géométriques sur fond vert.  
Haut. 11 cm



150 / 200 €

- 581** CHINE, vers 1900  
PAIRE DE GRENOUILLES ou CRAPAUDS formant jardinières en biscuit émaillé vert et rose.  
Haut. 14 cm ; Long. 24 cm  
(Avec des doublures en zinc)



500 / 600 €

- 582** CHINE, XXe siècle  
PAIRE DE TABOURETS de forme tambour en porcelaine émaillée blanc et camaïeu bleu de fleurs de lotus dans des réserves torsadées, à deux anses et assise ajourées.  
Haut. 50 cm ; Diam. 30 cm



200 / 300 €

- 583** CHINE, XXe siècle  
VASE BALUSTRE en porcelaine émaillée dans le goût de la famille verte à décor de fleurs de lotus et d'oiseaux exotiques dans des réserves.  
Haut. 36 cm  
(Socle, monté en lampe)



100 / 200 €

- 584** CHINE, XXe siècle  
VASE balustre en porcelaine émaillée bleu blanc à décor d'un lettré dans un marché de fruits sur fond céladon.  
Haut. 44 cm



100 / 200 €

**Lot No****Description**

**585** CHINE, XXe siècle  
GROUPE en porcelaine émaillée blanc représentant une femme et son enfant  
demandant à boire.  
Haut. 40 cm  
(Restaurations)

10 / 20 €



**586** CHINE, XXe siècle  
BOÎTE A BIJOUX rectangulaire en bois laqué noir et filet or à décor sur le couvercle de  
pivoines en marqueterie de pierres dures, l'intérieur orné d'un petit miroir contourné.  
Long. 27 cm ; Larg. 20 cm

50 / 100 €



**587** CHINE  
PIERRE DE LETTRÉ sur socle en bois finement sculpté de motifs rocailleux et paysagé.  
Haut. 17 cm ; Larg. 19,5 cm ; Prof. 6,5 cm

Provenance:

- Collection privée Bayonnaise
- Probablement acquis auprès de la Galerie Luohan, Paris, VIe vers 2008.

400 / 600 €



**588** CHINE  
PIERRE DE LETTRÉ, variété de calcaire, évoquant un pic montagneux sur socle en bois  
naturel.  
Haut. 22 cm ; Larg. 21,6 cm ; Prof. 10 cm

Provenance:

- Collection privée Bayonnaise
- acquis auprès de la Galerie Luohan, Paris, VIe en 2008.

Expert : Cabinet ANSAS - Tel : +33(0)1 45 65 48 19 - ansaspasia@hotmail.com

600 / 800 €



**589** CHINE, dynastie des HAN (206 av. - 220 ap. JC)  
 IMPORTANT MINGQI représentant une dame de cour en terre cuite, réhauts de polychromie, représentée debout, les mains jointes dans les manches de sa robe.  
 Haut. 54,5 cm  
 (Arrière de la coiffe accidenté)

Provenance:

- Collection privée Bayonnaise  
 - Acquis auprès de la Galerie Asiantic, vers 2019. Avec test de thermoluminescence de la société ASA Expertises Francine Maurer, en date du 8 avril 2002. Vendu avec le catalogue de la Galerie Asiantic dont la statuette illustre la couverture.

Expert : Cabinet ANSAS - Tel : +33(0)1 45 65 48 19 - ansaspasia@hotmail.com

2 000 / 3 000 €



**590** CHINE, période des Six Dynasties (420-589)  
 CHAMELIER s'appretant à descendre de son chameau, couché la tête haute.  
 Deux éléments en terre cuite grise avec engobe et polychromie.  
 Haut. 34 cm ; Long. 41 cm  
 (Traces de prélèvement sur trois endroits, test égaré)

Provenance:

- Collection privée Bayonnaise  
 - acquis auprès de la Galerie Asiantic, dans les années 2000. Avec test de thermoluminescence (aujourd'hui perdu) et illustré dans le catalogue de la Galerie Asiantic (n°46).

Expert : Cabinet ANSAS - Tel : +33(0)1 45 65 48 19 - ansaspasia@hotmail.com

2 000 / 3 000 €



**591** CHINE, Époque TANG VIIe-VIIIe siècle  
 DAME DE COUR sur son cheval en terre cuite à engobe et pigments polychromes.  
 Haut. 37 cm  
 (Deux petits trous de prélèvement pour test de thermoluminescence, mais sans son rapport)

Provenance:

- Collection privée Bayonnaise

Expert : Cabinet ANSAS - Tel : +33(0)1 45 65 48 19 - ansaspasia@hotmail.com

400 / 600 €



**Lot No****Description**

- 592** CHINE, dynastie des HUAN occidentaux (220 av. JC - 5 ap. JC)  
TÊTE DE CHEVAL en terre cuite avec traces de polychromie.  
Haut. 17 cm  
(Reprises de polychromie, sans les oreilles)
- Provenance:  
- Collection privée Bayonnaise  
- Acquis auprès de la Galerie La Chine Ancienne, Paris, VIe en 2009.
- Expert : Cabinet ANSAS - Tel : +33(0)1 45 65 48 19 - ansaspasia@hotmail.com
- 150 / 200 €
- 593** CHINE, Époque TANG, VIIe-VIIIe siècle  
ENSEMBLE DE TROIS MINGQI en terre cuite polychrome avec importantes coiffes oblongues à médaillon, robes plissées, deux debouts et une agenouillée.  
Haut. 21,5 cm, 20,8 cm et 14,8 cm
- Provenance:  
- Collection privée Bayonnaise
- Expert : Cabinet ANSAS - Tel : +33(0)1 45 65 48 19 - ansaspasia@hotmail.com
- 300 / 500 €
- 594** CHINE, Époque TANG VIIe-VIIIe siècle  
FAUCONNIER debout légèrement penché vers la gauche, les bras vers l'avant en terre cuite à engobe et pigments polychromes.  
Haut. 24 cm
- Provenance:  
- Collection privée Bayonnaise
- Expert : Cabinet ANSAS - Tel : +33(0)1 45 65 48 19 - ansaspasia@hotmail.com
- 200 / 300 €
- 595** CHINE, Époque TANG, VIIe-VIIIe siècle  
NÉCESSAIRE DE LETTRÉ en terre cuite polychrome.  
Haut. 6,8 cm ; Long. 17 cm
- Provenance:  
- Collection privée Bayonnaise
- Expert : Cabinet ANSAS - Tel : +33(0)1 45 65 48 19 - ansaspasia@hotmail.com
- 30 / 80 €





**Lot No****Description**

- 596** CHINE, XXe siècle  
MEUBLE DE SALON à deux corps en bois laqué noir et rehauts or, ouvrant en façade par trois vantaux et un abattant à décor en marqueterie de pierres dures sur trois faces de scènes animées dans un jardin et d'oiseaux branchés. Piètement droit de forme balustre.  
Haut. 154 cm ; Larg. 120 cm ; Prof. 53 cm  
(Partie gauche supérieure sans fond)

300 / 500 €



- 597** CHINE, XXe siècle  
CHEVET en bois noirci à décor sculpté et peint d'un oiseau et d'une pivoine, pieds droits réunis par des barres d'entretoise.  
Haut. 57 cm ; Larg. 30 cm ; Prof. 26 cm

30 / 50 €



- 598** CHINE, XXe siècle  
TABLE BASSE en bois noirci et incrustations de nacre et os, à décor sur le plateau d'élégantes jouant de la musique dans un jardin. Les montants arrondis et pliants à décor peint de frises stylisées et végétalisées.  
Haut. 46 cm ; Larg. 91 cm ; Prof. 51 cm  
(Plateau de protection en verre)

80 / 120 €



- 599** CHINE, XXe siècle  
MEUBLE D'APPUI en bois laqué noir et rehauts or ouvrant en façade par deux vantaux en partie basse découvrant une étagère et surmonté d'un casier ouvert sur trois faces. Ornementation de nacre et de marqueterie de pierre dure figurant des oiseaux branchés dans un paysage. Montants droits.  
Haut. 94 cm ; Larg. 64 cm ; Prof. 31 cm  
(Manque le fermoir)

200 / 300 €



- 600** CHINE, XXe siècle  
PAIRE DE SELLETTES en bois laqué noir à deux niveaux soutenus par un caiser ouvrant à deux tiroirs et deux vantaux à décor en incrustation de nacre d'oiseaux dans des paysages lacustres, daims et attributs de la peinture.  
Haut. 110 cm ; Larg. 43 cm ; Prof. 35 cm  
(Petits sauts de laque)

200 / 300 €



- 601** CHINE, XXe siècle  
CABINET en bois laqué noir et or ouvrant en façade par quatre vantaux et deux tiroirs en partie basse à décor de médaillons représentant des scènes de combat dans des paysages et d'oiseaux branchés. Pieds droits réunis par un court tablier mouvementé. Haut. 152 cm ; Larg. 89 cm ; Prof. 40 cm

300 / 500 €



- 602** CHINE, XXe siècle  
BUFFET DEUX CORPS en bois laqué noir et rehauts or composé en partie haute d'une vitrine ouvrant en façade par deux vantaux découvrant deux étagères et en partie basse d'un secrétaire à abattant formant écritoire soutenu par quatre tiroirs sur trois rangs et à décor de marqueterie de pierre dure à motifs d'oiseaux et de geishas. Haut. 112 cm ; Larg. 91 cm ; Prof. 28 cm  
(Saut de laque, manque une traverse de soutien pour l'abattant)

300 / 500 €



- 603** CHINE, XXe siècle  
COFFRE rectangulaire en bois exotique sculpté toutes faces à décor d'un paysage lacustre végétalisé et trois oiseaux sur le plateau. Entrée de serrure simulée en laiton gravé d'une frise stylisée et de papillons. Montants droits. Haut. 60 cm ; Larg. 102cm ; Prof. 50 cm

200 / 300 €



- 604** CHINE, XXe siècle  
CABINET DEUX CORPS en bois teinté sculpté à l'imitation du bambou composé en partie haute d'une vitrine sur trois faces ouvrant par deux portes en façade découvrant étagères et casiers à décor ajouré de grappes de raisins sur le fronton et en ceinture. Pieds légèrement galbés réunis par des tablettes d'entretoise. Haut. 137 cm ; Larg. 91 cm ; Prof. 35 cm

200 / 300 €



- 605** École Chinoise du XXe siècle  
FEUILLE D'ÉVENTAIL ronde en papier, peinte à l'encre et aquarelle représentant deux personnages à la pêche à l'anguille. Signature et marque au cachet rouge. Diam. 25 cm

100 / 200 €



**Lot No****Description**

**606** École probablement Chinoise du XXe siècle  
HUIT IMPRESSIONS sur toile représentant des geishas dans des paysages lacustres.  
35,5 x 25,5 cm

80 / 120 €



Vente du Samedi 25 Mars 2023 à 14:00  
Ordre d'Achat / Absentee Bid Form

ART NOUVEAU - NAPOLEÓN III - EMPIRE - RESTAURATION -  
DU XVIe AU XVIIIe SIÈCLE - ANTIQUITÉ - ARTS ISLAMIQUE -  
ARTS D'ASIE

Nom et Prénom

Name & First Name

Adresse

Address

Téléphone

Phone

Fax / Email

Après avoir pris connaissance des conditions de vente décrites dans le catalogue, je déclare les accepter et vous prie d'acquérir pour mon compte personnel aux limites indiquées en **euros**, les lots que j'ai désignés ci-dessous. *(Les limites ne comprenant pas les frais légaux)*

*Les enchères téléphoniques sont acceptées UNIQUEMENT pour les lots dont l'estimation basse est supérieure à 200 €.  
Le client qui fera la demande d'enchères par téléphone sera réputé acquéreur systématiquement et au minimum à l'estimation basse.  
Dans le cas contraire, un ordre d'achat ferme inférieur à l'estimation basse peut toujours être demandé.*

*Pour la vente des vins et alcools, les estimations et les enchères sont faites à la bouteille.  
L'acheteur paiera le prix prononcé à l'adjudication, multiplié par le nombre de bouteille contenu dans le lot, sans division possible.*

Références bancaires obligatoires :

LOT N°	DESCRIPTION DU LOT	LIMITE EN EUROS

Les ordres d'achats doivent être reçus au moins 24 heures avant la vente.

To allow time for processing, absentee bids should be received at least 24 hours before the sales begins

A envoyer à / Please send to :

Date :

Signature  
obligatoire :

Required signature :